

PRODUCTION NUCLEAIRE															
Unité	Puissance installée (MW)	Production (GWh)	Facteur charge	Unité	Puissance installée (MW)	Production (GWh)	Facteur charge	Unité	Puissance installée (MW)	Production (GWh)	Facteur charge	Unité	Puissance installée (MW)	Production (GWh)	Facteur charge
BELLEVILLE-1	1363	884,6	93,2%	CHOOZ-B-1	1560	1073,5	98,9%	GRAVELINES-1	951	-23,0	-3,5%	ST. LAURENT-B-1	956	615,0	92,4%
BELLEVILLE-2	1363	858,3	90,5%	CHOOZ-B-2	1560	474,8	43,7%	GRAVELINES-2	951	628,0	94,9%	ST. LAURENT-B-2	956	605,9	91,1%
BLAYAIS-1	951	624,0	94,3%	CIVAUX-1	1561	1045,9	96,3%	GRAVELINES-3	951	617,8	93,3%	TRICASTIN-1	955	633,9	95,4%
BLAYAIS-2	951	618,7	93,5%	CIVAUX-2	1561	567,9	52,3%	GRAVELINES-4	951	364,5	55,1%	TRICASTIN-2	955	602,5	90,6%
BLAYAIS-3	951	642,0	97,0%	CRUAS-1	956	655,1	98,5%	GRAVELINES-5	951	635,4	96,0%	TRICASTIN-3	955	642,8	96,7%
BLAYAIS-4	951	622,0	94,0%	CRUAS-2	956	646,8	97,2%	GRAVELINES-6	951	645,1	97,5%	TRICASTIN-4	955	614,3	92,4%
BUGEY-1	945	629,4	95,7%	CRUAS-3	956	643,0	96,6%	NOGENT-1	1363	882,5	93,0%				
BUGEY-2	945	414,3	63,0%	CRUAS-4	956	637,0	95,7%	NOGENT-2	1363	901,3	95,0%				
BUGEY-3	917	615,5	96,4%	DAMPIERRE-1	937	611,0	93,7%	PALUEL-1	1382	886,0	92,1%				
BUGEY-4	917	619,0	97,0%	DAMPIERRE-2	937	0,0	0,0%	PALUEL-2	1382	890,7	92,6%				
CATTENOM-1	1362	423,4	44,7%	DAMPIERRE-3	937	619,5	95,0%	PALUEL-3	1382	916,5	95,3%				
CATTENOM-2	1362	270,4	28,5%	DAMPIERRE-4	937	625,6	95,9%	PALUEL-4	1382	861,3	89,5%				
CATTENOM-3	1362	889,8	93,9%	FESSENHEIM-1	920	593,5	92,7%	PENLY-1	1382	911,4	94,8%				
CATTENOM-4	1362	826,6	87,2%	FESSENHEIM-2	920	-6,9	-1,1%	PENLY-2	1382	922,6	95,9%				
CHINON-B-1	954	626,3	94,3%	FLAMANVILLE-1	1382	877,9	91,3%	ST. ALBAN-1	1381	893,0	92,9%				
CHINON-B-2	954	628,3	94,6%	FLAMANVILLE-2	1382	883,2	91,8%	ST. ALBAN-2	1381	894,8	93,1%				
CHINON-B-3	954	635,6	95,7%	GOLFECH-1	1363	865,9	91,3%								
CHINON-B-4	954	621,2	93,6%	GOLFECH-2	1363	893,3	94,2%								

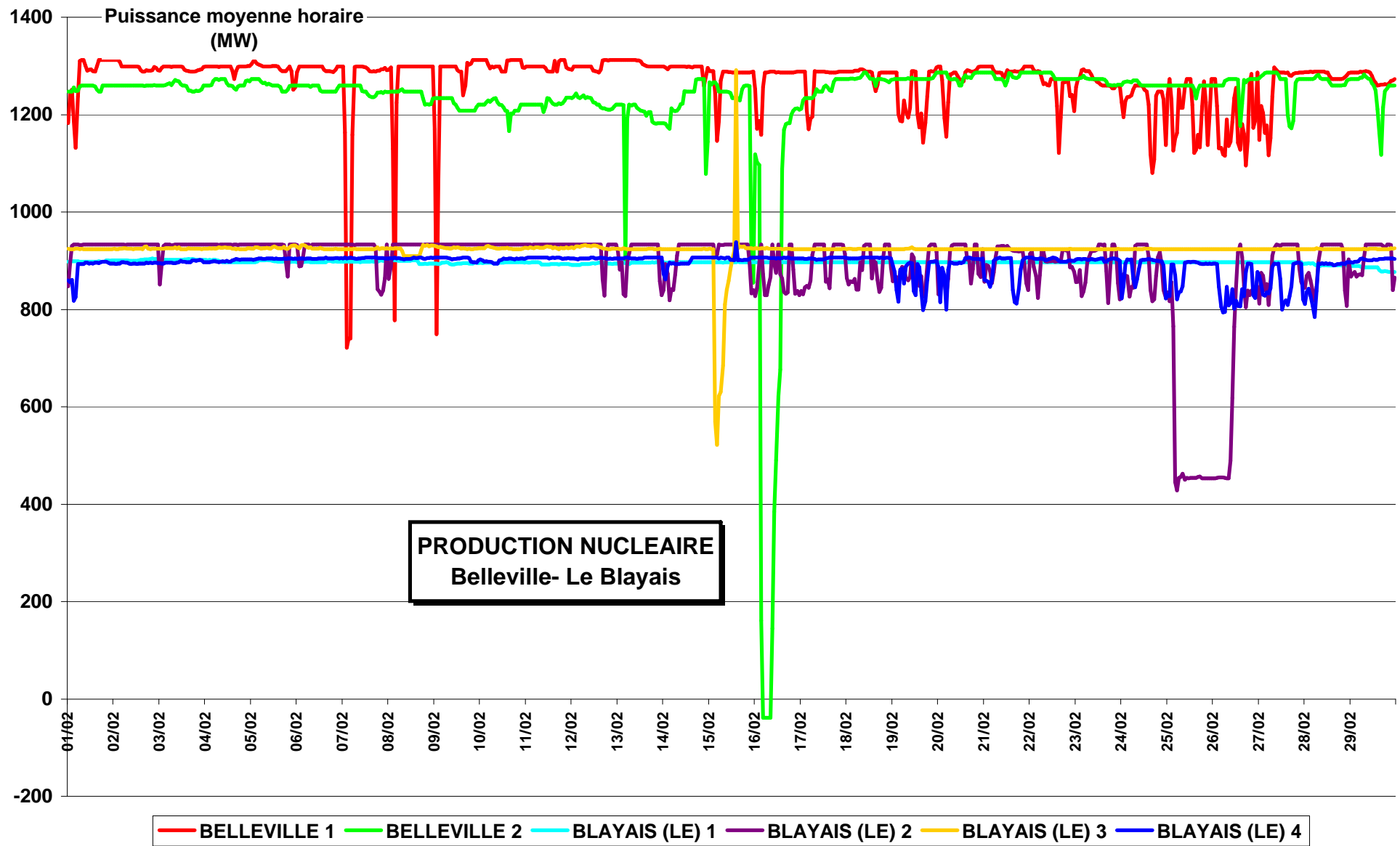
La puissance installée mentionnée est la puissance brute

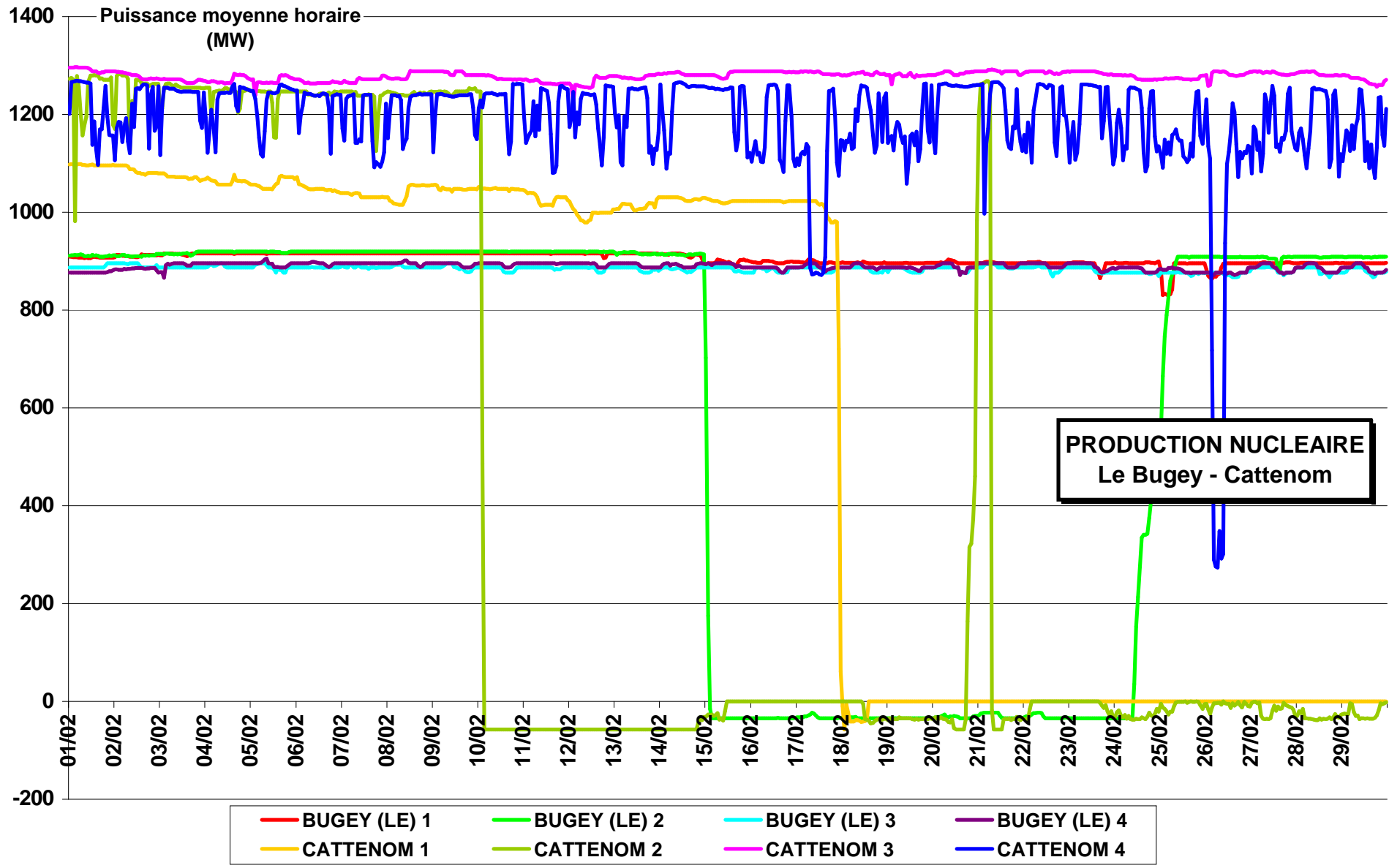
STOCKAGE ET PRODUCTION DES STEP					
Nom du site	Nb unités	Puissance totale installée (MW)	Energie stockée (GWh)	Energie produite (GWh)	% production / stockage
GRAND MAISON (Alpes)	12	1790	94,5	193,8	205,1%
LE CHEYLAS (Alpes)	2	460	27,9	76,3	274,0%
MONTEZIC (Massif Central)	4	910	126,3	101,3	80,2%
REVIN (Ardennes)	4	720	111,8	82,3	73,6%
SUPER BISSORTE (Alpes)	5	730	17,7	63,6	358,8%
Total		4610	378,1	517,2	136,8%
LA COCHE (Alpes)	?	330	Informations non fournies		

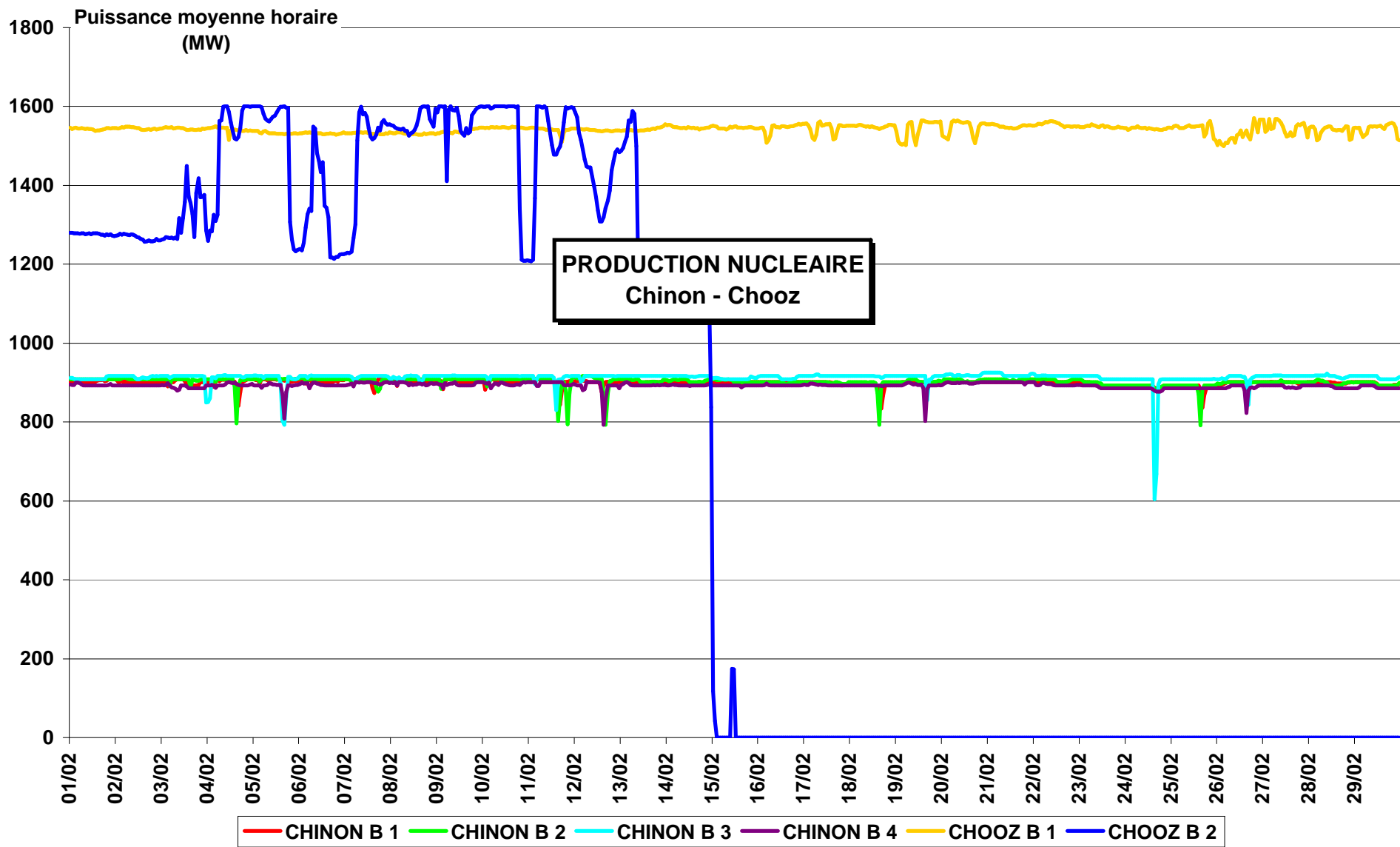
Graphiques (chaque graphique regroupe plusieurs unités de même nature) :

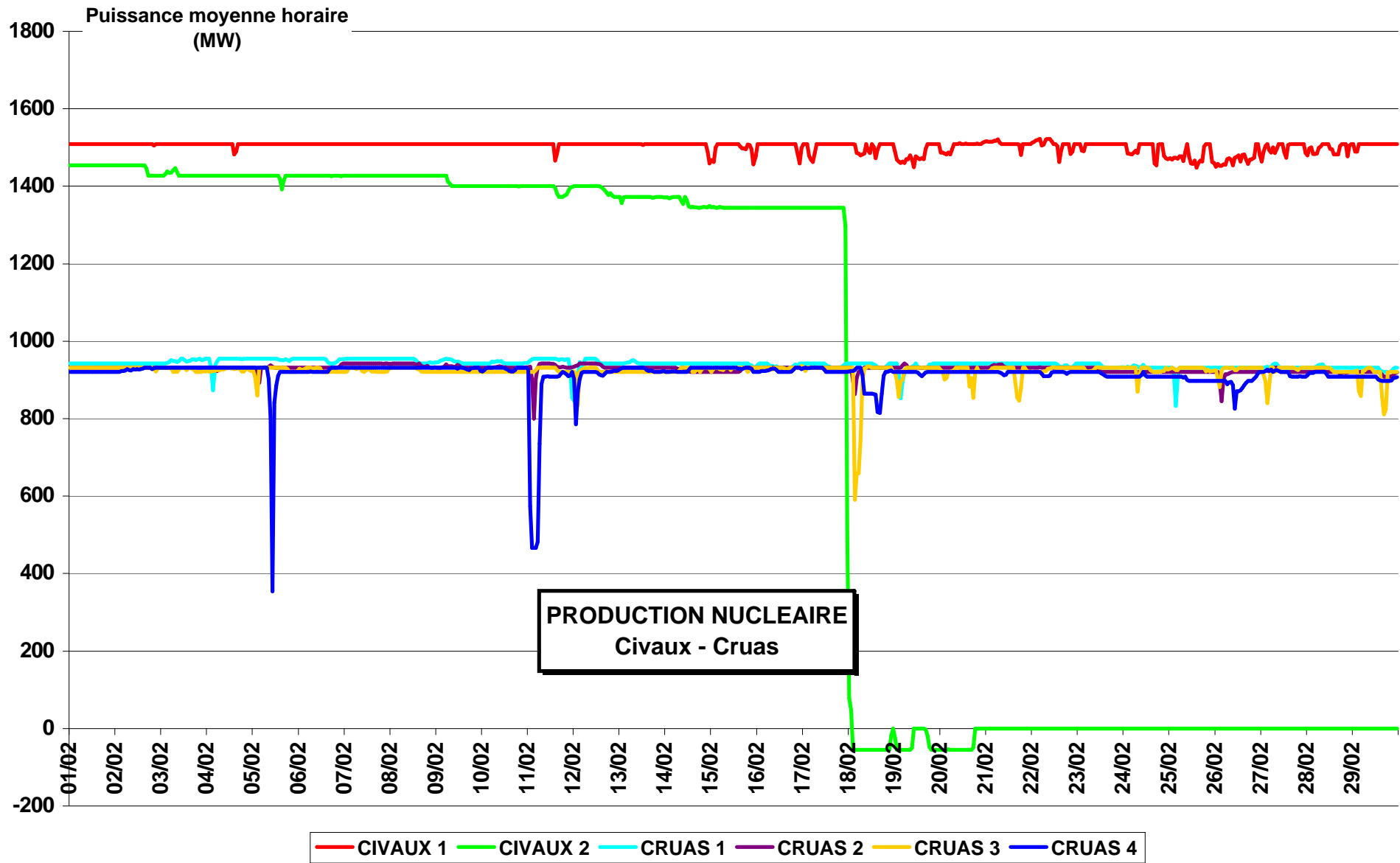
- Pages 2 à 11 : Production nucléaire
- Page 12 : Facteur de charge mensuel de chaque tranche nucléaire
- Pages 13 à 18 : STEP (par site et total) **P>0 = production, P<0 = pompage**
- Pages 19 à 22 : Production hydraulique (hors STEP)
- Pages 23 à 24 : Production gaz
- Pages 25 à 27 : Production charbon
- Page 28 : Production fioul et pointe

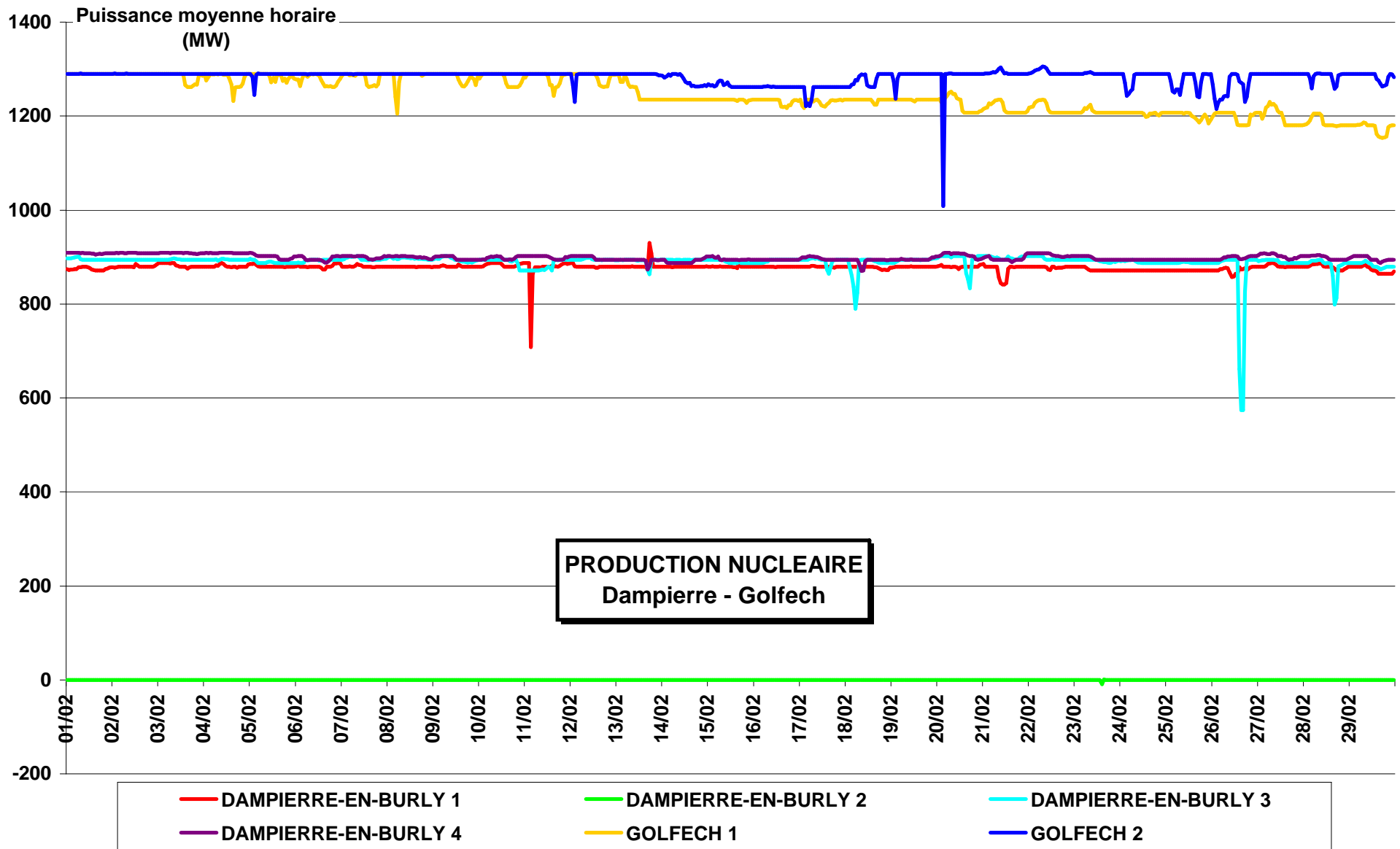
Source des données : "production par groupe" disponibles sur le site RTE http://clients.rte-france.com/lang/fr/visiteurs/vie/prod/production_groupe.jsp
 Toutes les mesures fournies par RTE sont des **PUISSANCE MOYENNE HORAIRE en MW**

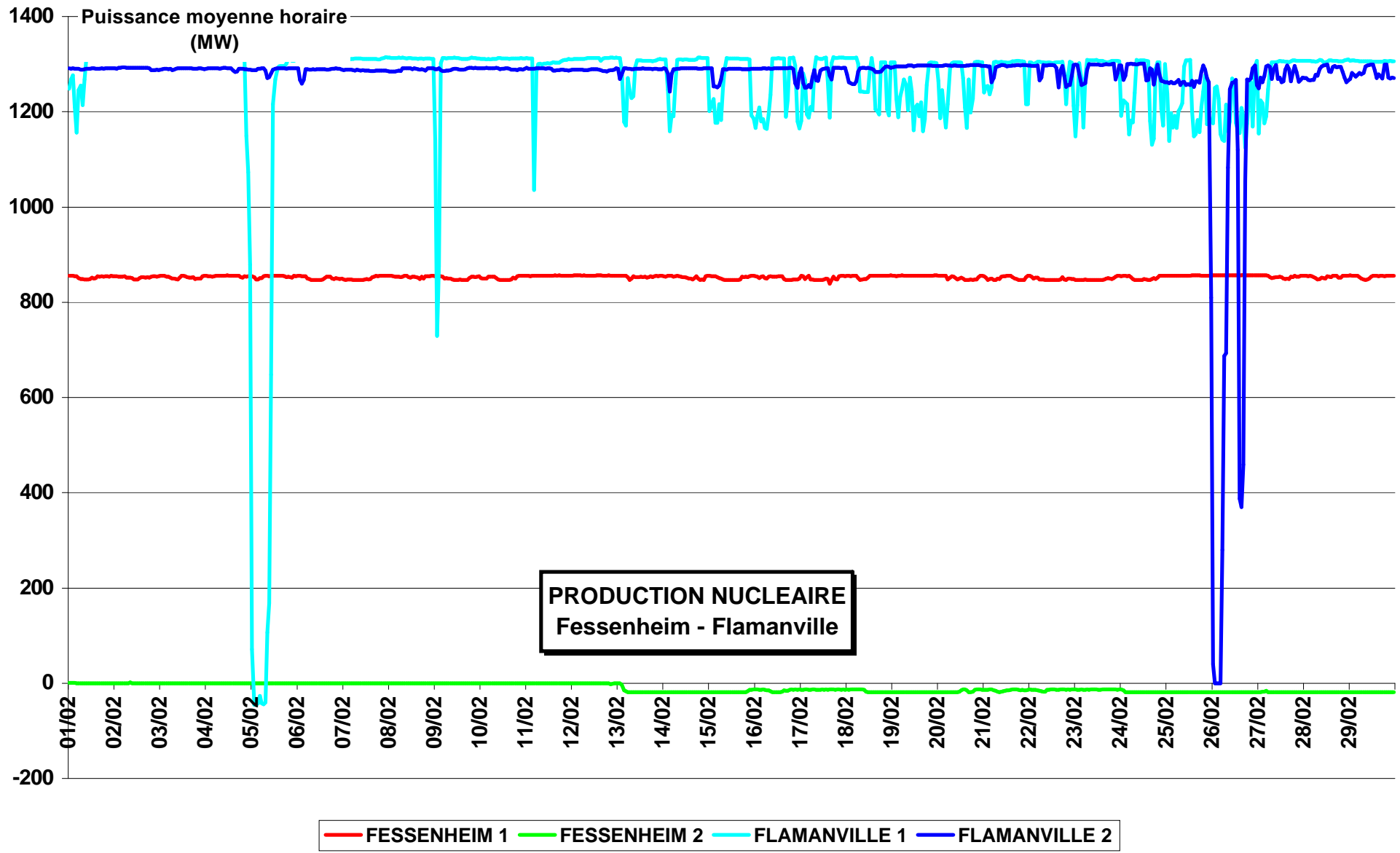


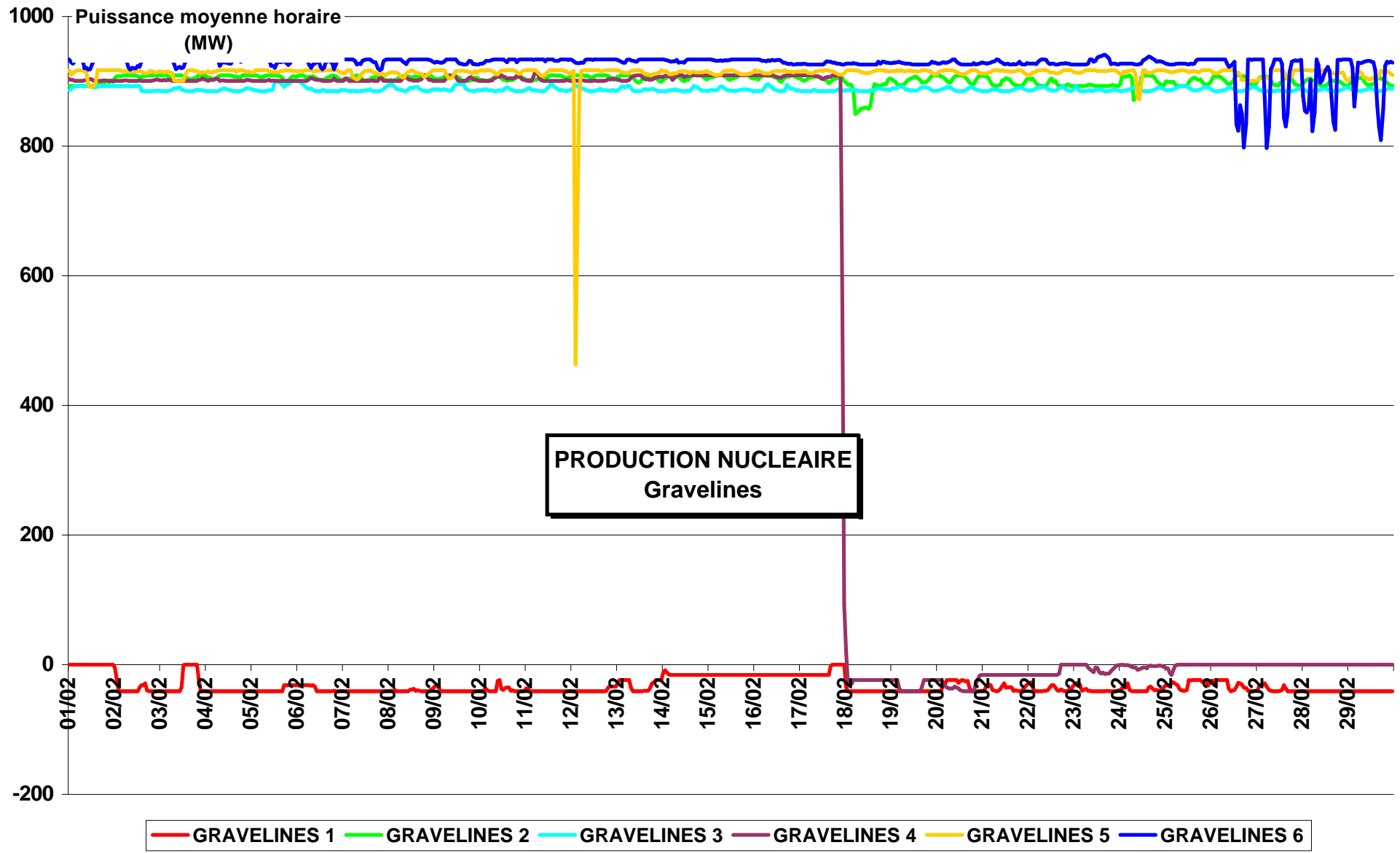


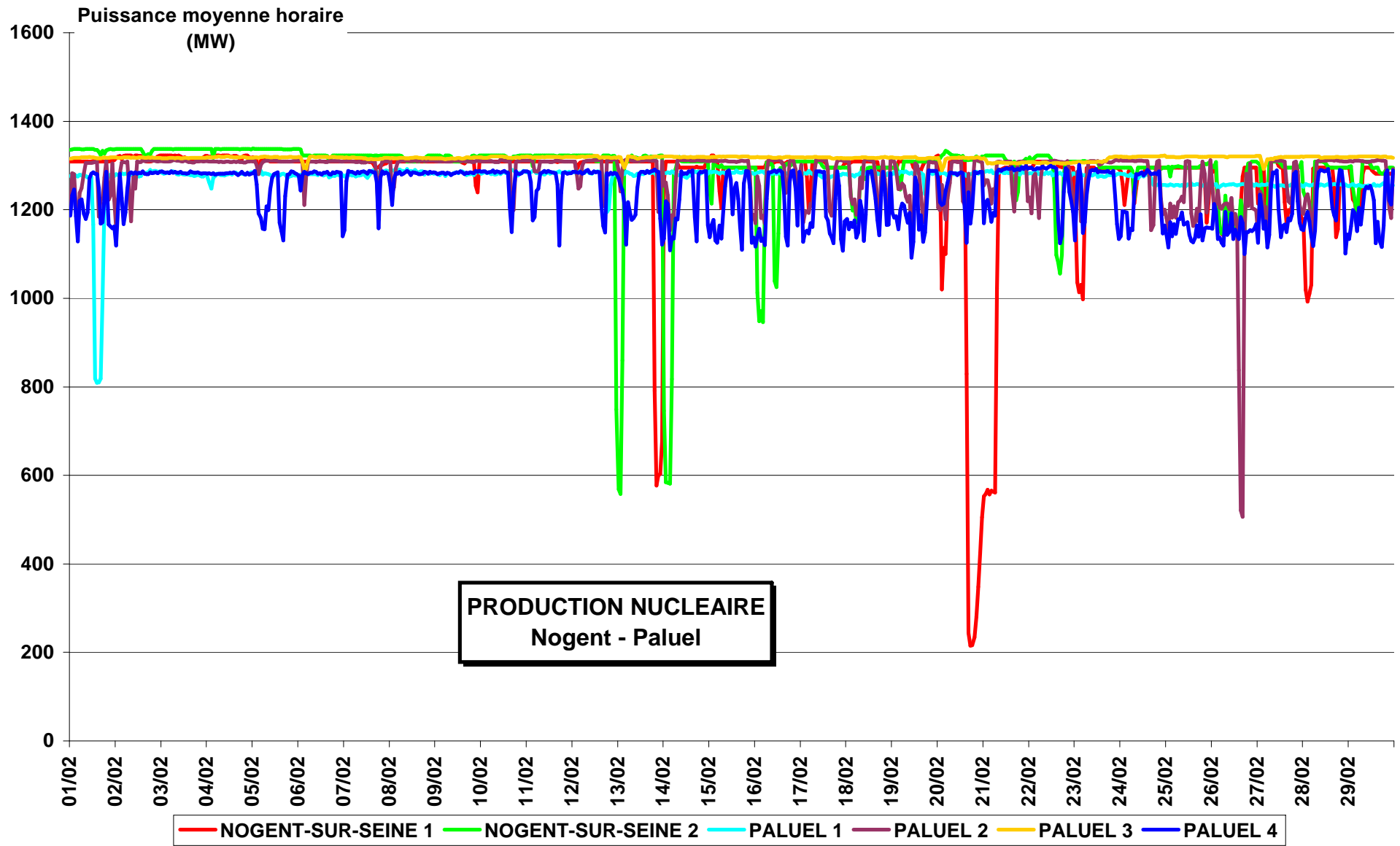


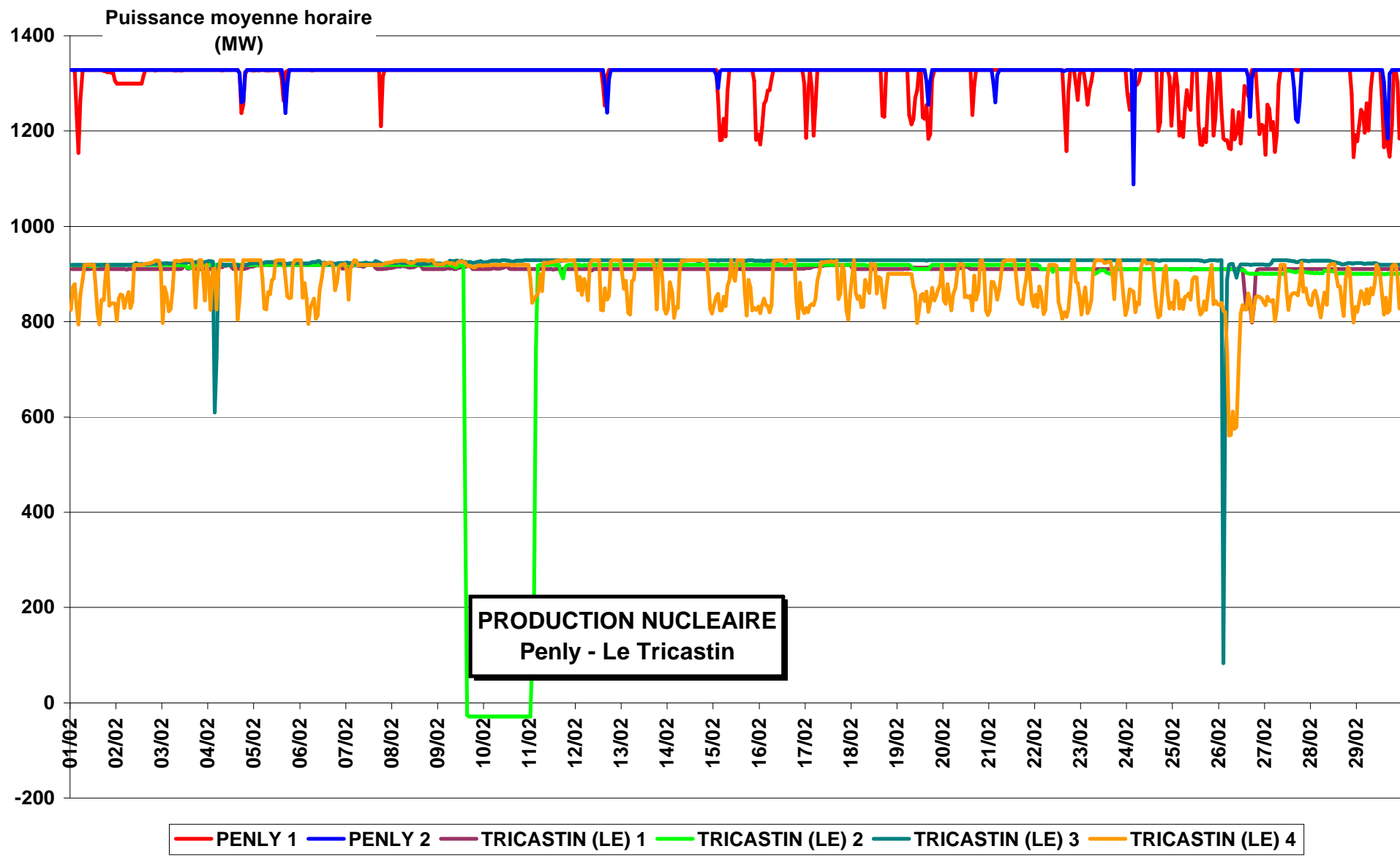


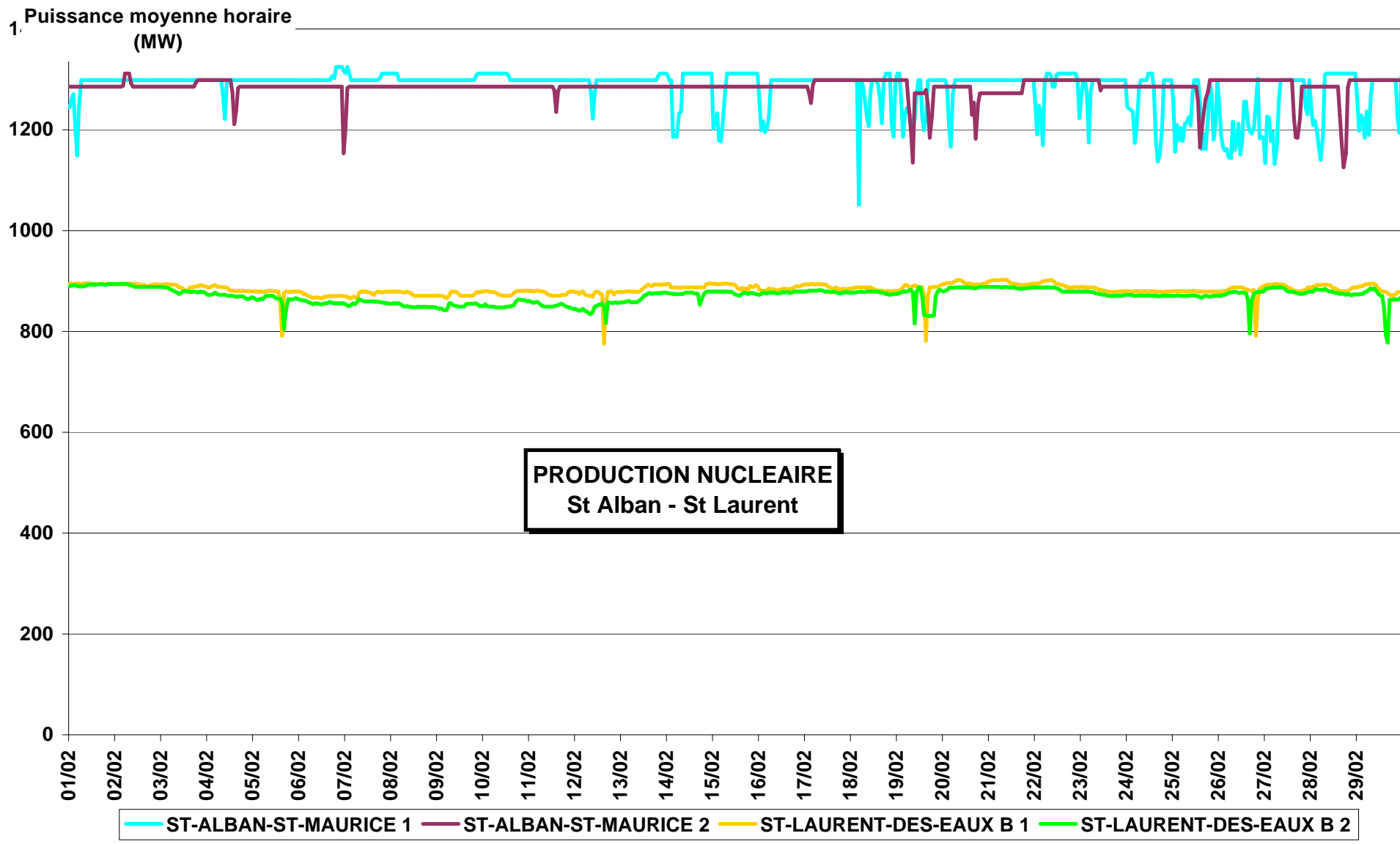












Facteur charge tranches nucléaires (février 2012)

