

# SYNTHESE DES PRODUCTIONS NUCLEAIRES ET DES STEP

Avril 2012

PRODUCTION NUCLEAIRE															
Unité	Puissance installée (MW)	Production (GWh)	Facteur charge	Unité	Puissance installée (MW)	Production (GWh)	Facteur charge	Unité	Puissance installée (MW)	Production (GWh)	Facteur charge	Unité	Puissance installée (MW)	Production (GWh)	Facteur charge
BELLEVILLE-1	1363	864,9	88,1%	CHOOZ-B-1	1560	1109,2	98,8%	GRAVELINES-1	951	618,9	90,4%	ST. LAURENT-B-1	956	620,9	90,2%
BELLEVILLE-2	1363	853,3	87,0%	CHOOZ-B-2	1560	0,0	0,0%	GRAVELINES-2	951	-1,5	-0,2%	ST. LAURENT-B-2	956	376,7	54,7%
BLAYAIS-1	951	0,0	0,0%	CIVAUX-1	1561	1029,4	91,6%	GRAVELINES-3	951	500,8	73,1%	TRICASTIN-1	955	641,9	93,4%
BLAYAIS-2	951	638,4	93,2%	CIVAUX-2	1561	0,0	0,0%	GRAVELINES-4	951	645,6	94,3%	TRICASTIN-2	955	64,4	9,4%
BLAYAIS-3	951	659,1	96,3%	CRUAS-1	956	662,1	96,2%	GRAVELINES-5	951	629,4	91,9%	TRICASTIN-3	955	576,9	83,9%
BLAYAIS-4	951	639,0	93,3%	CRUAS-2	956	652,6	94,8%	GRAVELINES-6	951	649,0	94,8%	TRICASTIN-4	955	585,0	85,1%
BUGEY-1	945	635,7	93,4%	CRUAS-3	956	555,9	80,8%	NOGENT-1	1363	914,5	93,2%				
BUGEY-2	945	108,6	16,0%	CRUAS-4	956	0,0	0,0%	NOGENT-2	1363	921,3	93,9%				
BUGEY-3	917	622,2	94,2%	DAMPPIERRE-1	937	622,4	92,3%	PALUEL-1	1382	155,1	15,6%				
BUGEY-4	917	590,0	89,4%	DAMPPIERRE-2	937	-1,8	-0,3%	PALUEL-2	1382	888,6	89,3%				
CATTENOM-1	1362	0,0	0,0%	DAMPPIERRE-3	937	625,8	92,8%	PALUEL-3	1382	943,1	94,8%				
CATTENOM-2	1362	863,5	88,1%	DAMPPIERRE-4	937	634,9	94,1%	PALUEL-4	1382	851,1	85,5%				
CATTENOM-3	1362	921,2	93,9%	FESSENHEIM-1	920	614,0	92,7%	PENLY-1	1382	916,3	92,1%				
CATTENOM-4	1362	720,4	73,5%	FESSENHEIM-2	920	619,3	93,5%	PENLY-2	1382	142,1	14,3%				
CHINON-B-1	954	566,6	82,5%	FLAMANVILLE-1	1382	858,0	86,2%	ST. ALBAN-1	1381	900,6	90,6%				
CHINON-B-2	954	590,8	86,0%	FLAMANVILLE-2	1382	856,3	86,1%	ST. ALBAN-2	1381	779,9	78,4%				
CHINON-B-3	954	653,3	95,1%	GOLFECH-1	1363	-5,4	-0,5%								
CHINON-B-4	954	631,0	91,9%	GOLFECH-2	1363	412,3	42,0%								

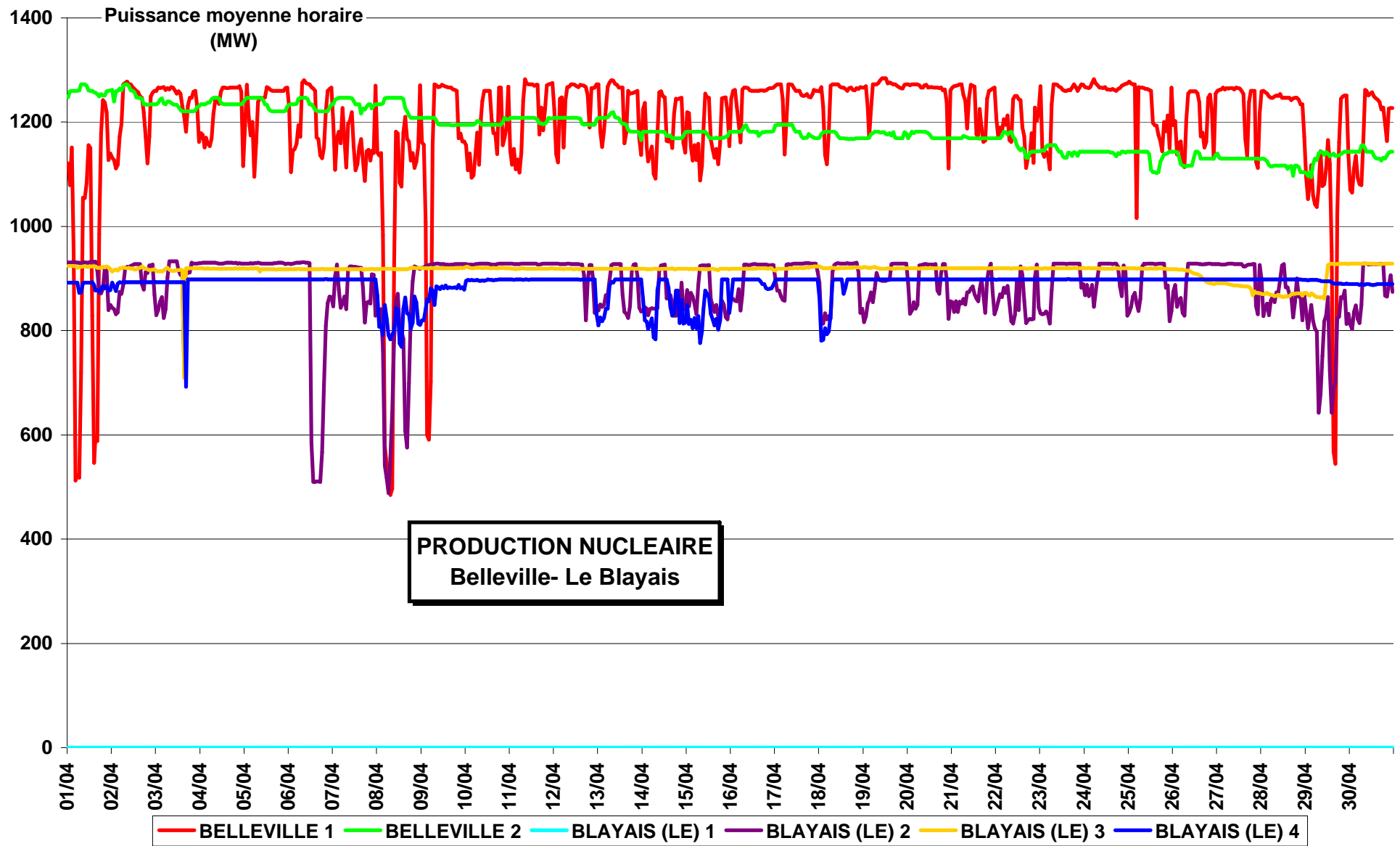
*La puissance installée mentionnée est la puissance brute*

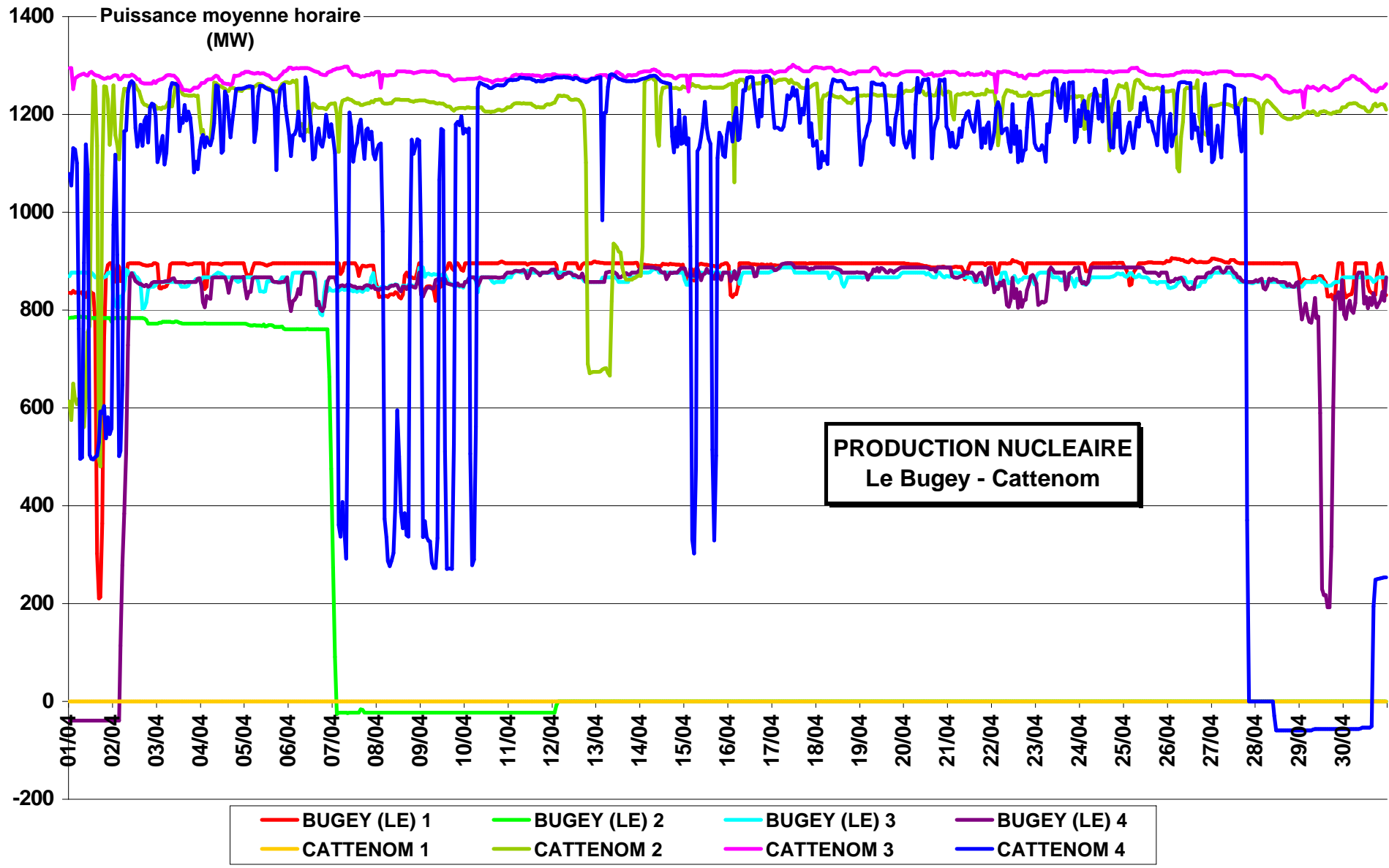
STOCKAGE ET PRODUCTION DES STEP					
Nom du site	Nb unités	Puissance totale installée (MW)	Energie stockée (GWh)	Energie produite (GWh)	% production / stockage
GRAND MAISON (Alpes)	12	1790	176,8	171,2	96,9%
LE CHEYLAS (Alpes)	2	460	23,5	79,6	339,2%
MONTEZIC (Massif Central)	4	910	133,6	99,6	74,5%
REVIN (Ardennes)	4	720	118,8	88,9	74,9%
SUPER BISSORTE (Alpes)	5	730	11,8	13,0	110,2%
<b>Total</b>		<b>4610</b>	<b>464,4</b>	<b>452,3</b>	<b>97,4%</b>
LA COCHE (Alpes)	?	330	Informations non fournies		

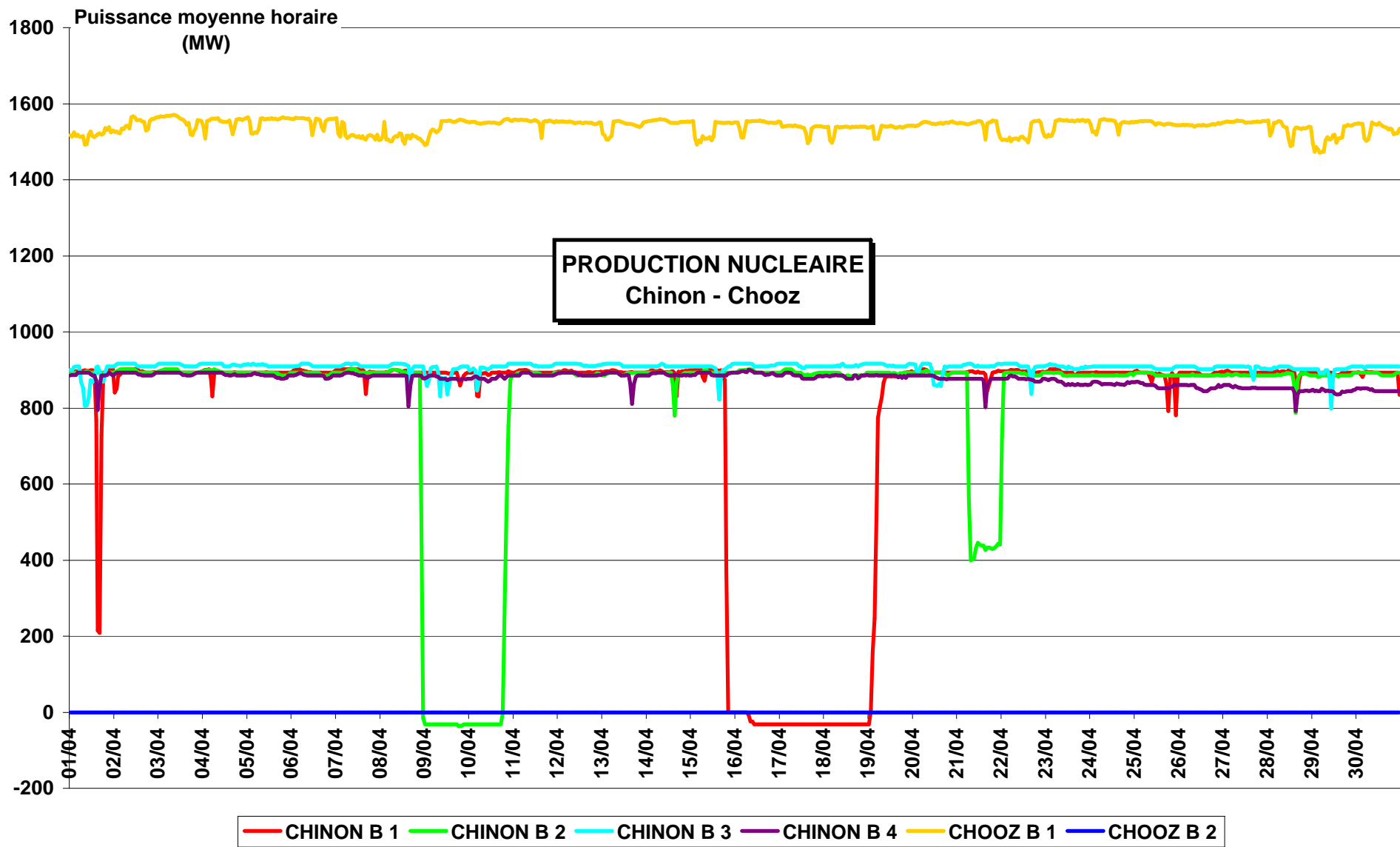
**Graphiques** (chaque graphique regroupe plusieurs unités de même nature) :

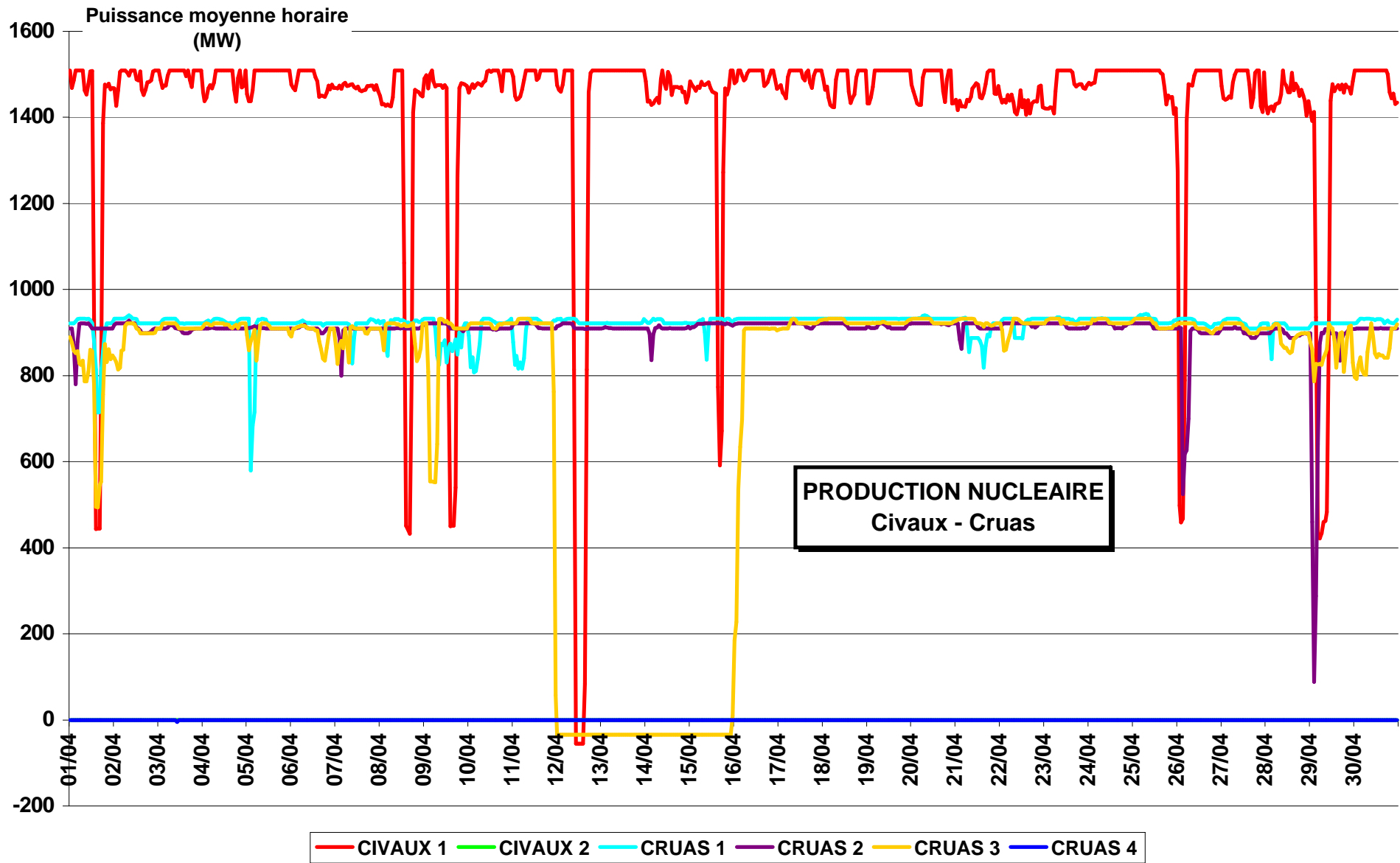
- Pages 2 à 11 : Production nucléaire
- Page 12 : Facteur de charge mensuel de chaque tranche nucléaire
- Pages 13 à 18 : STEP (par site et total) **P>0 = production, P<0 = pompage**
- Pages 19 à 22 : Production hydraulique (hors STEP)
- Pages 23 à 24 : Production gaz
- Pages 25 à 27 : Production charbon
- Page 28 : Production fioul et pointe

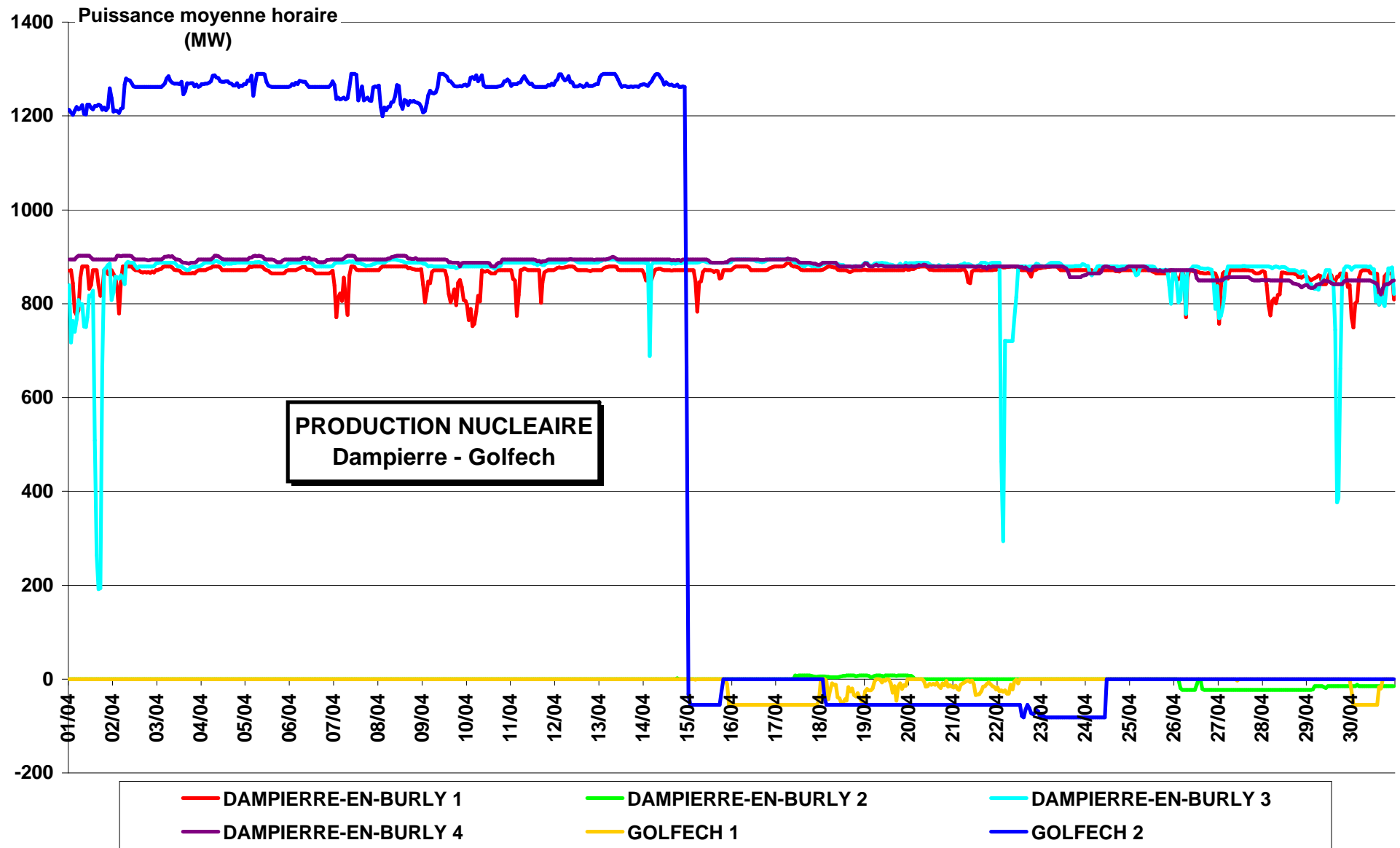
Source des données : "production par groupe" disponibles sur le site RTE [http://clients.rte-france.com/lang/fr/visiteurs/vie/prod/production\\_groupe.jsp](http://clients.rte-france.com/lang/fr/visiteurs/vie/prod/production_groupe.jsp)  
 Toutes les mesures fournies par RTE sont des **PUISSANCE MOYENNE HORAIRE en MW**

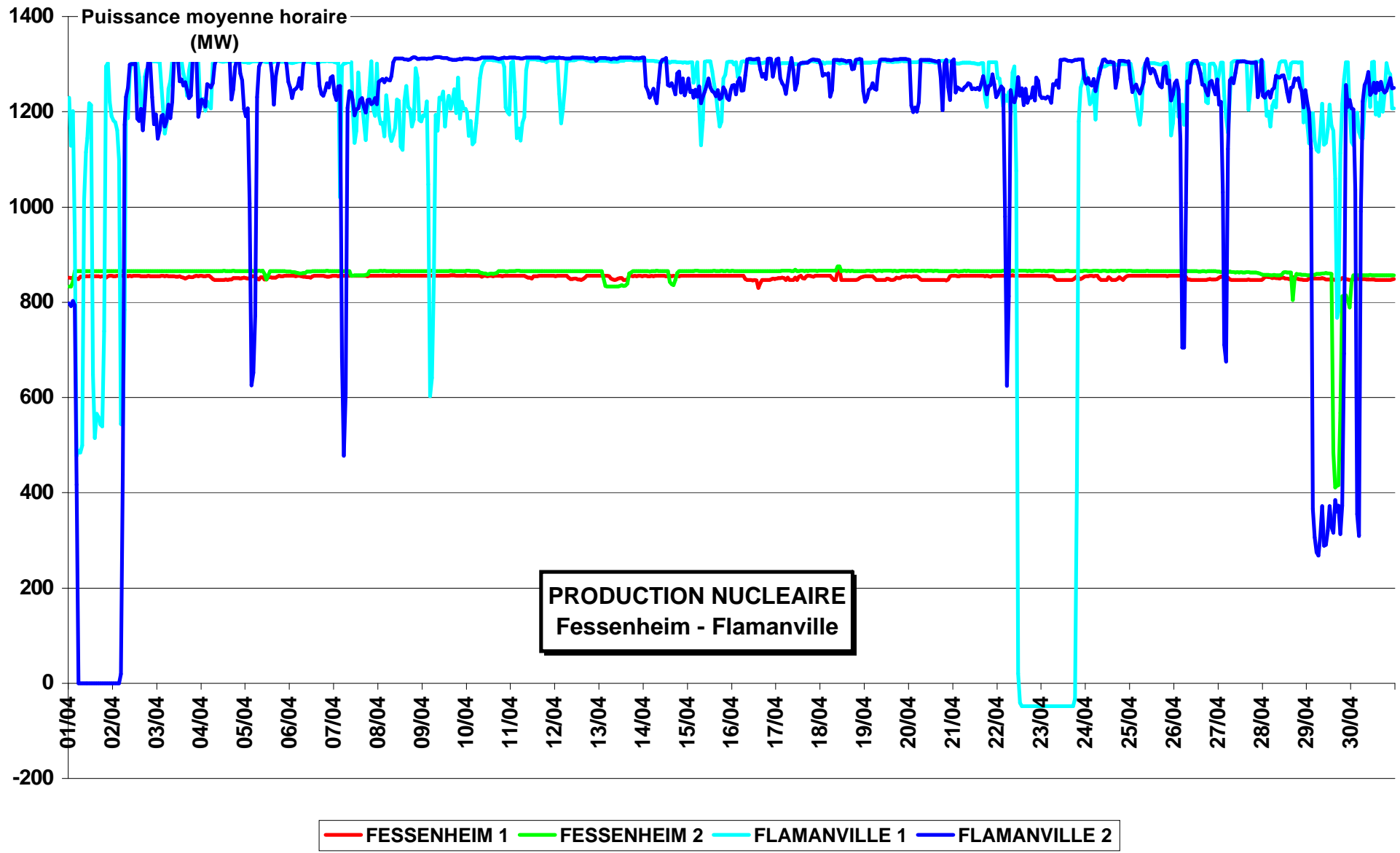


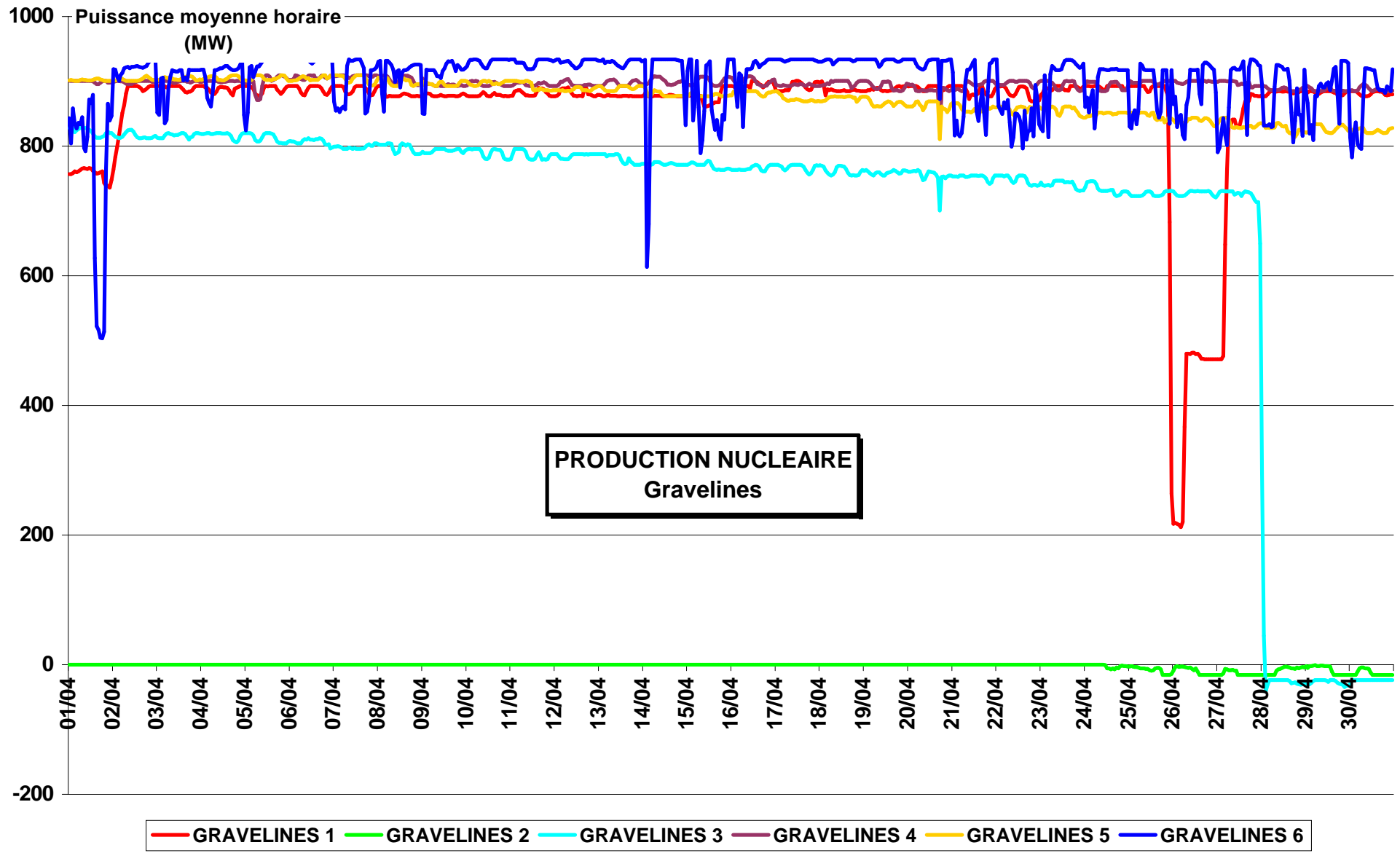




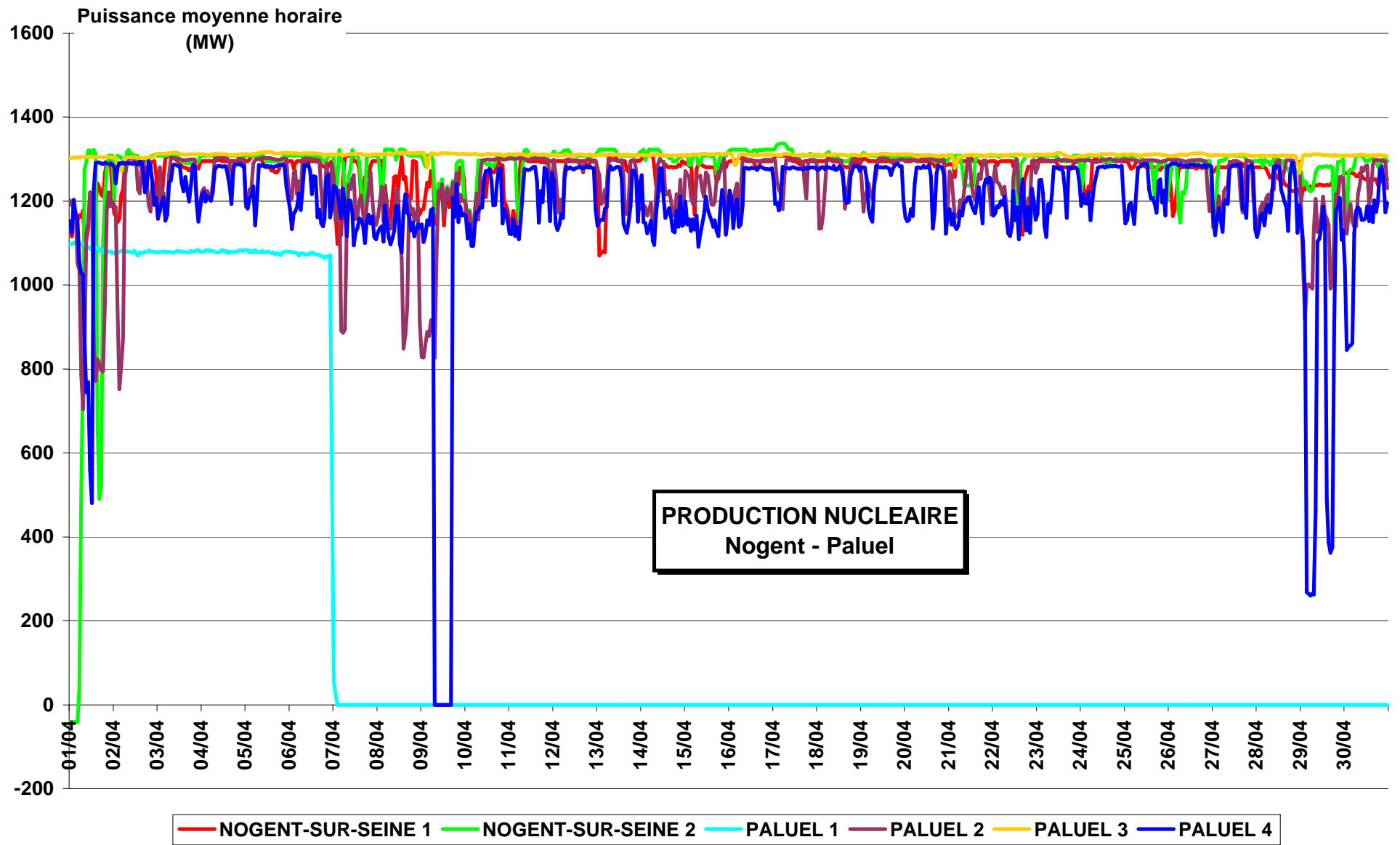


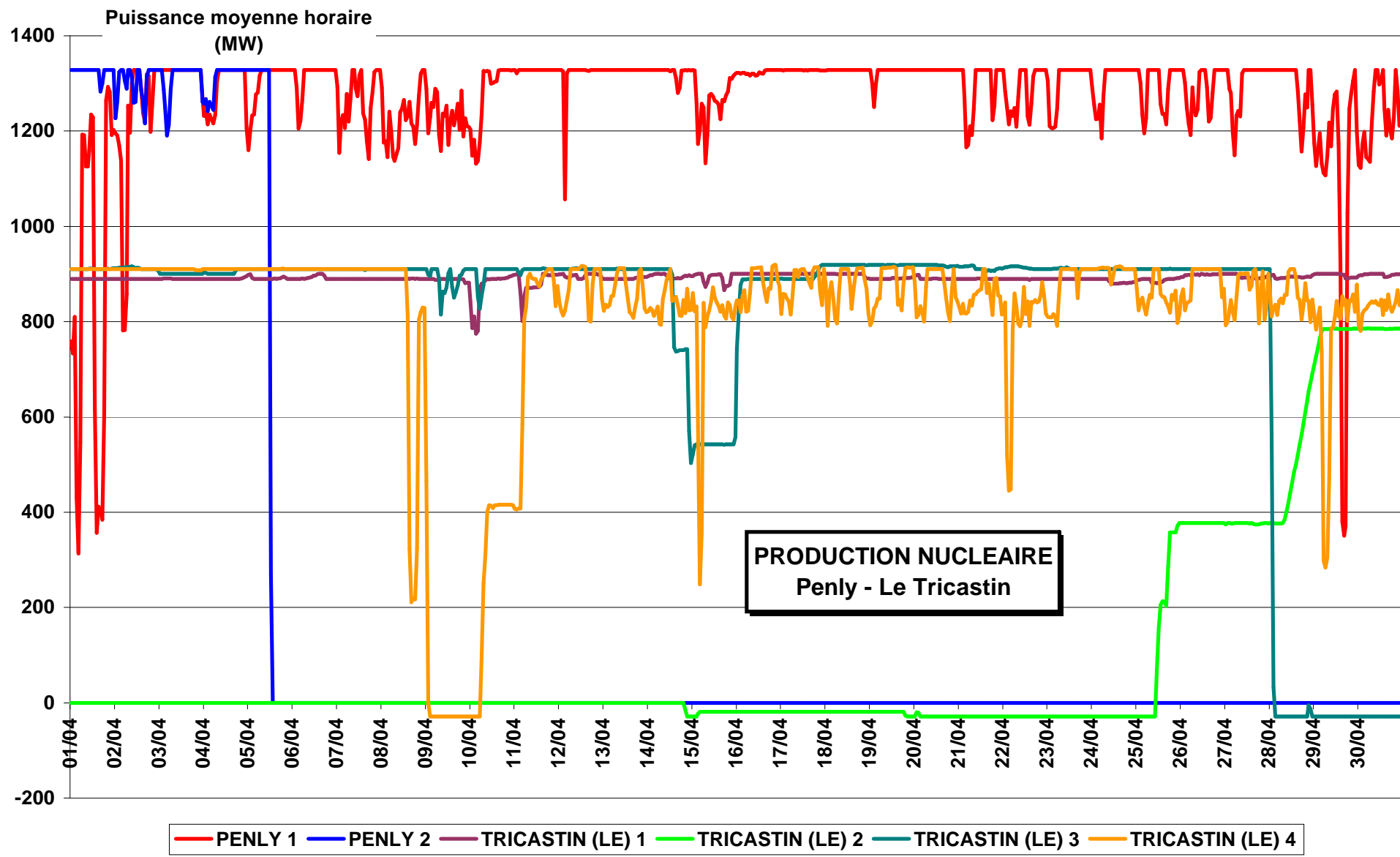


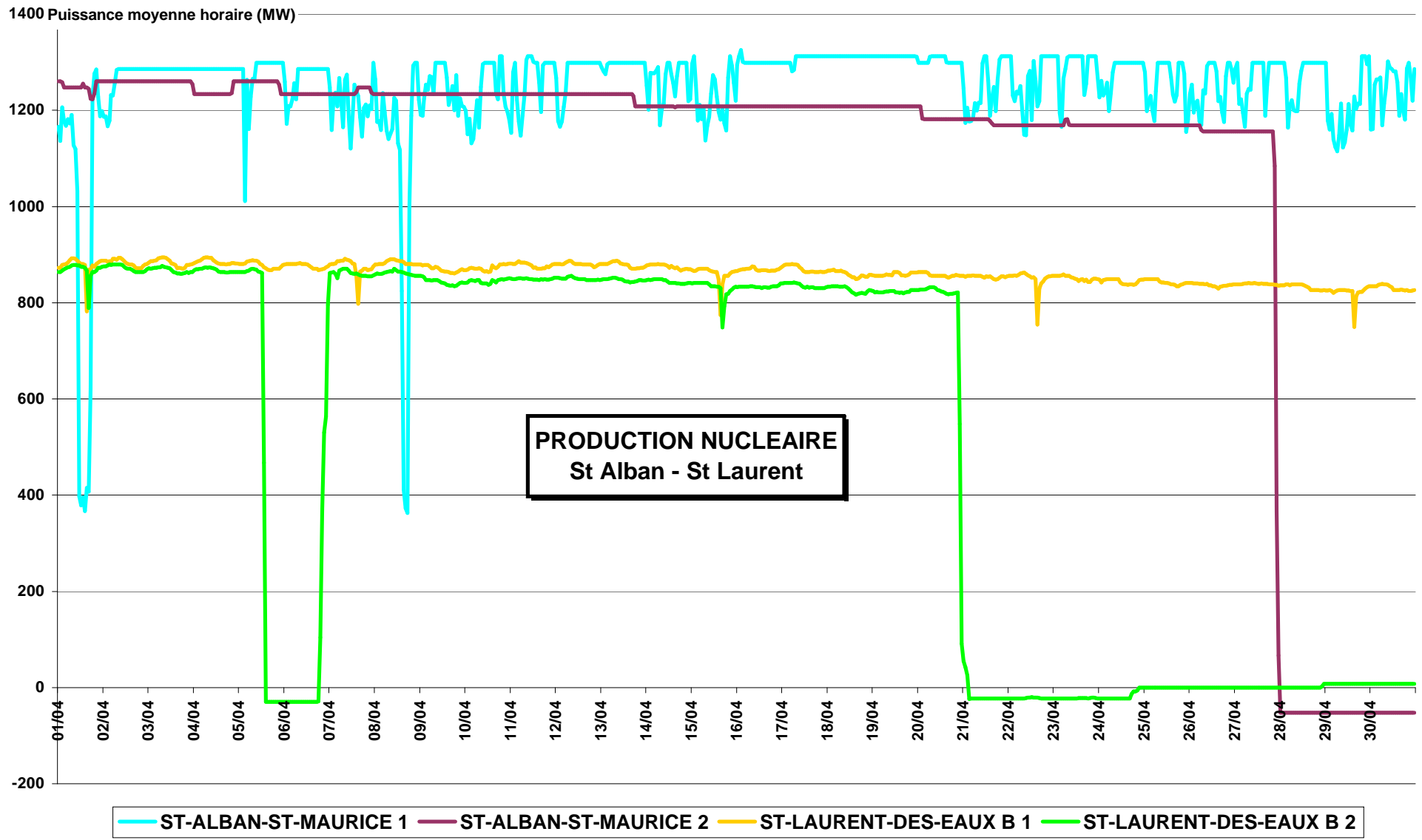




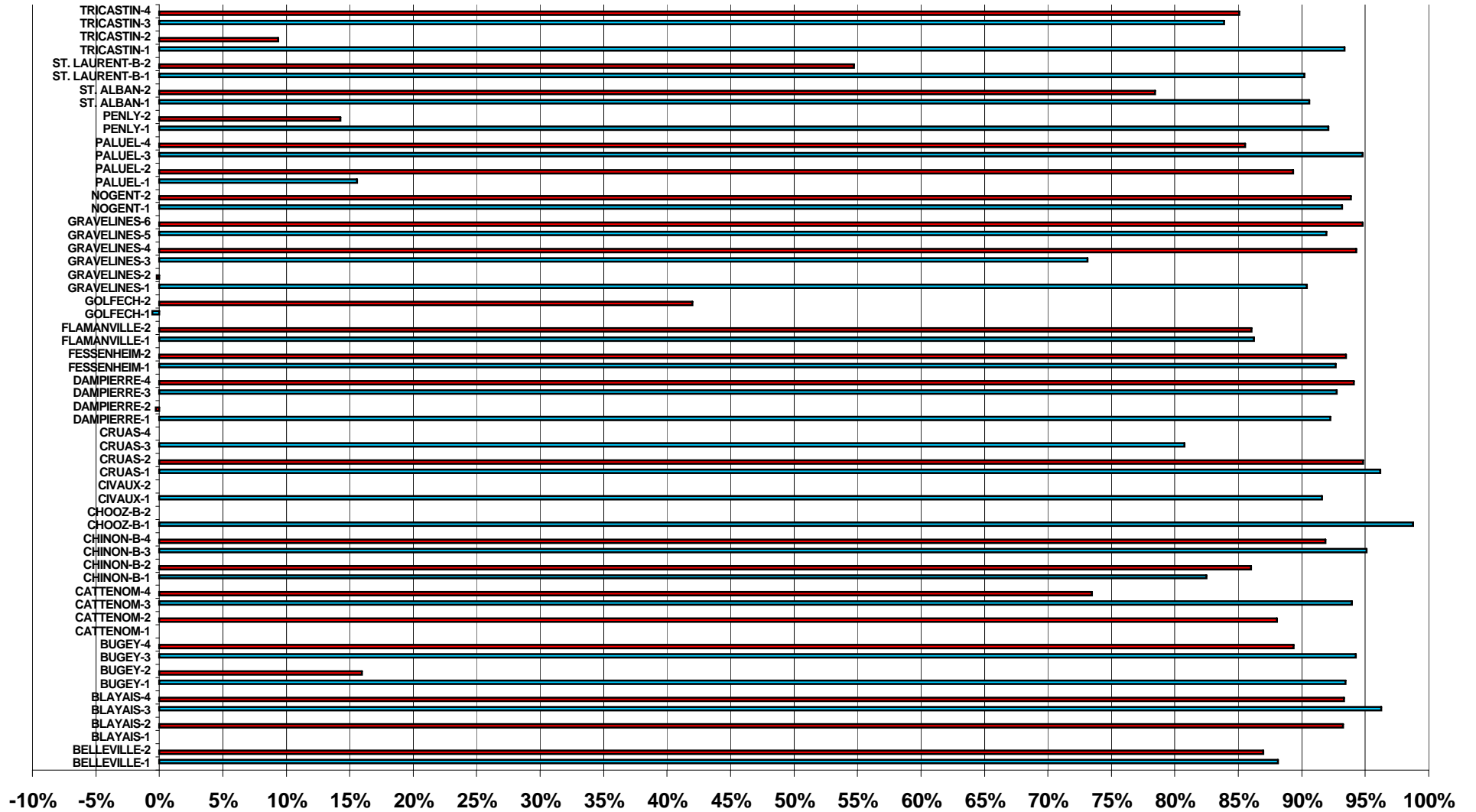


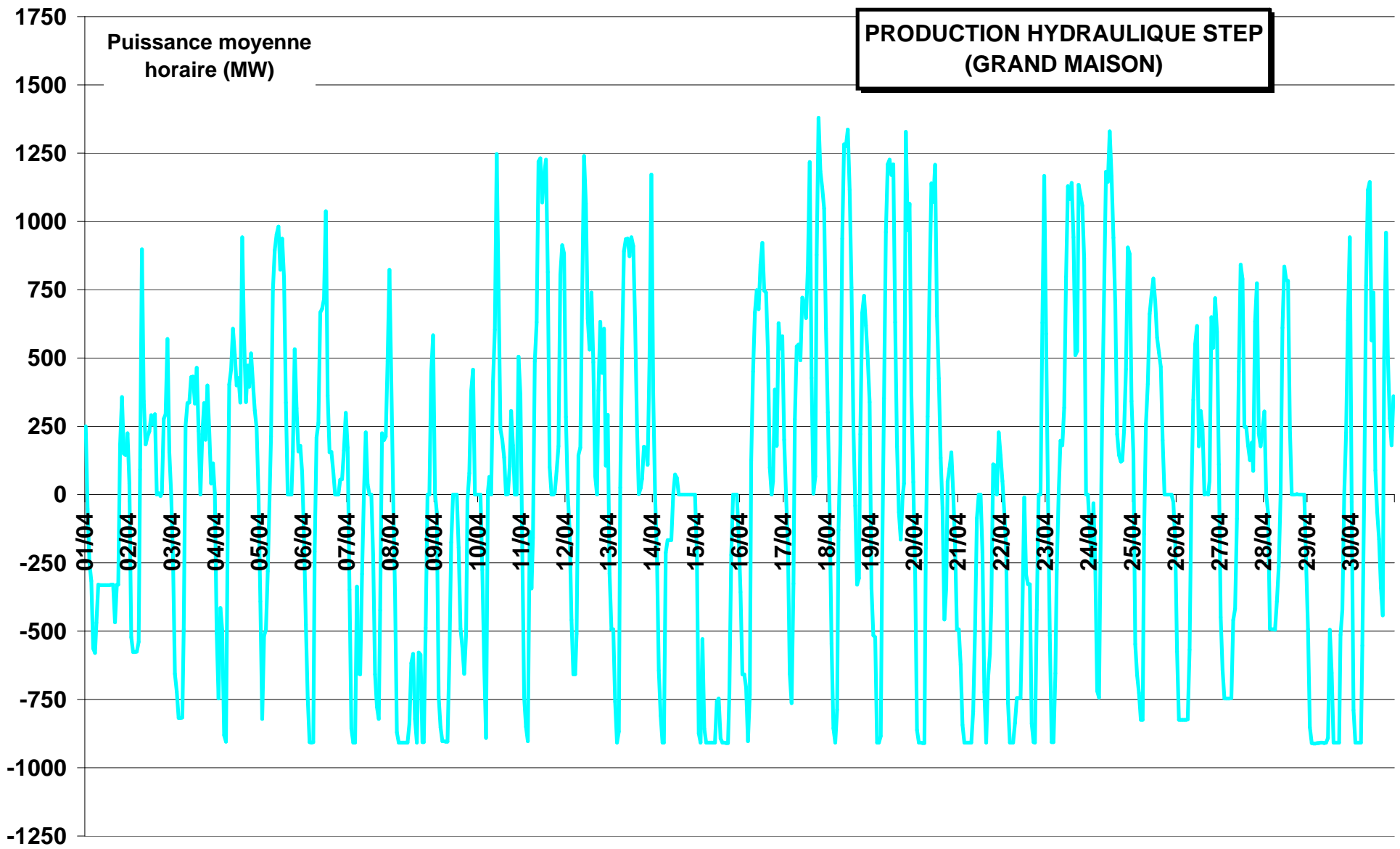


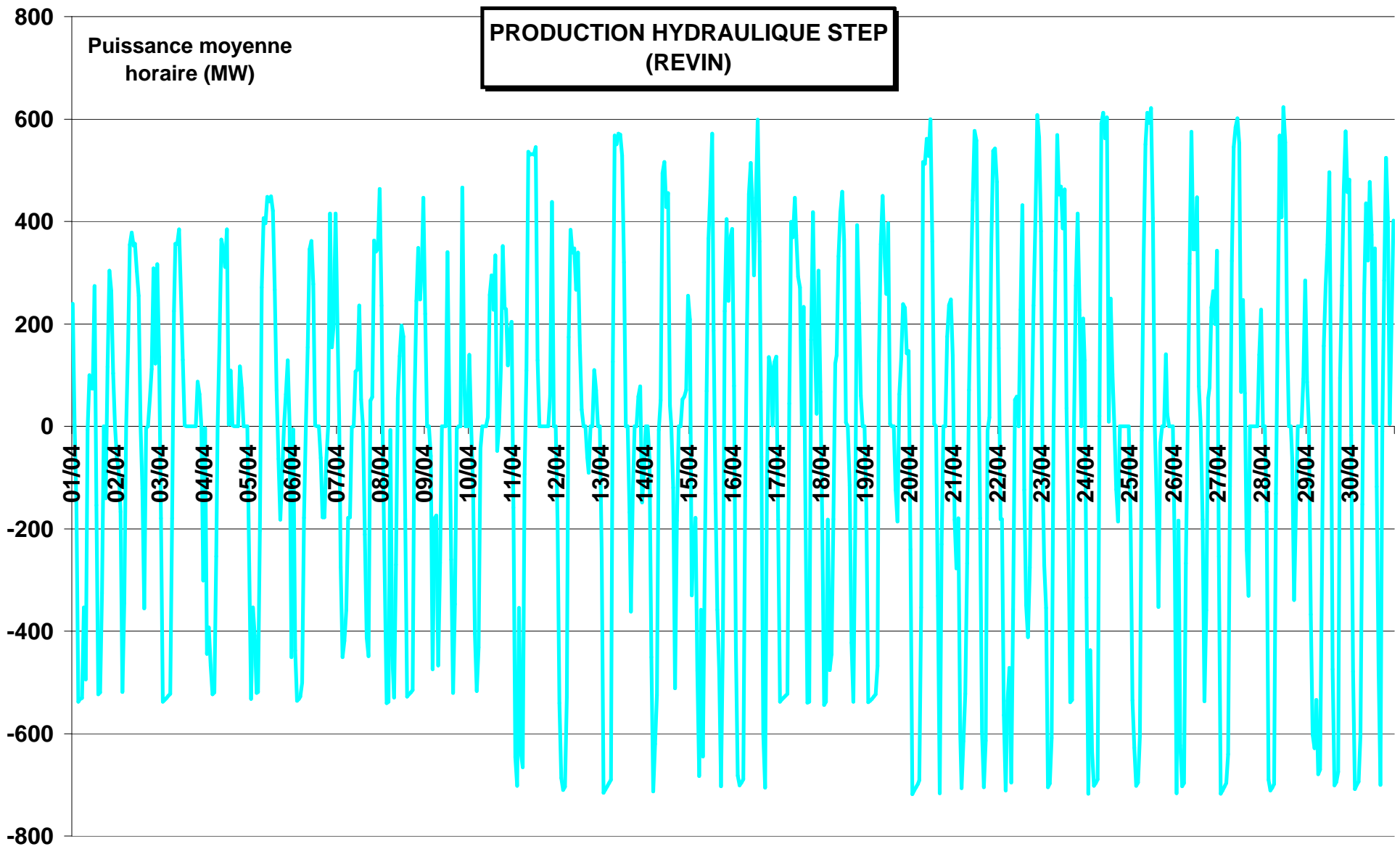


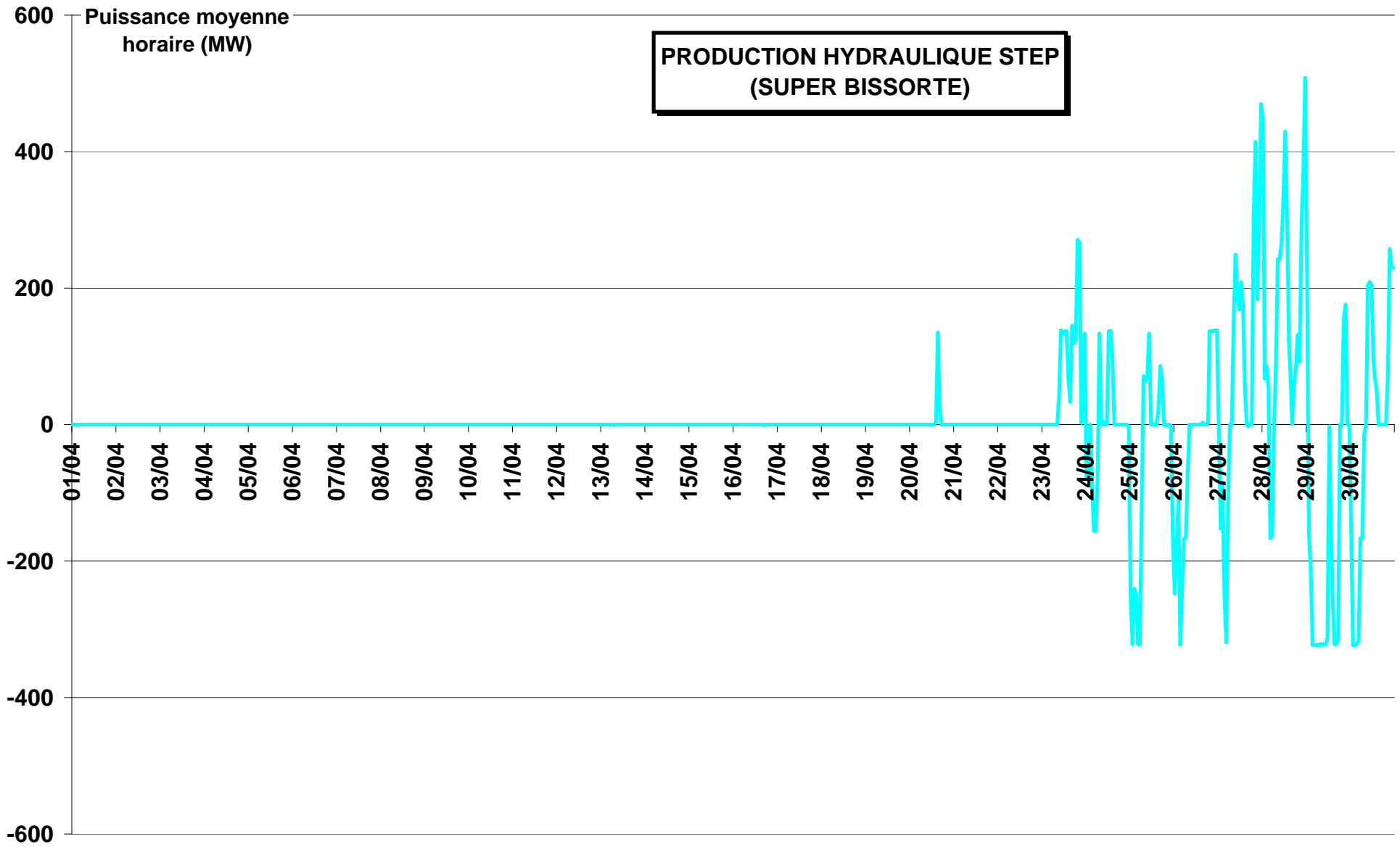


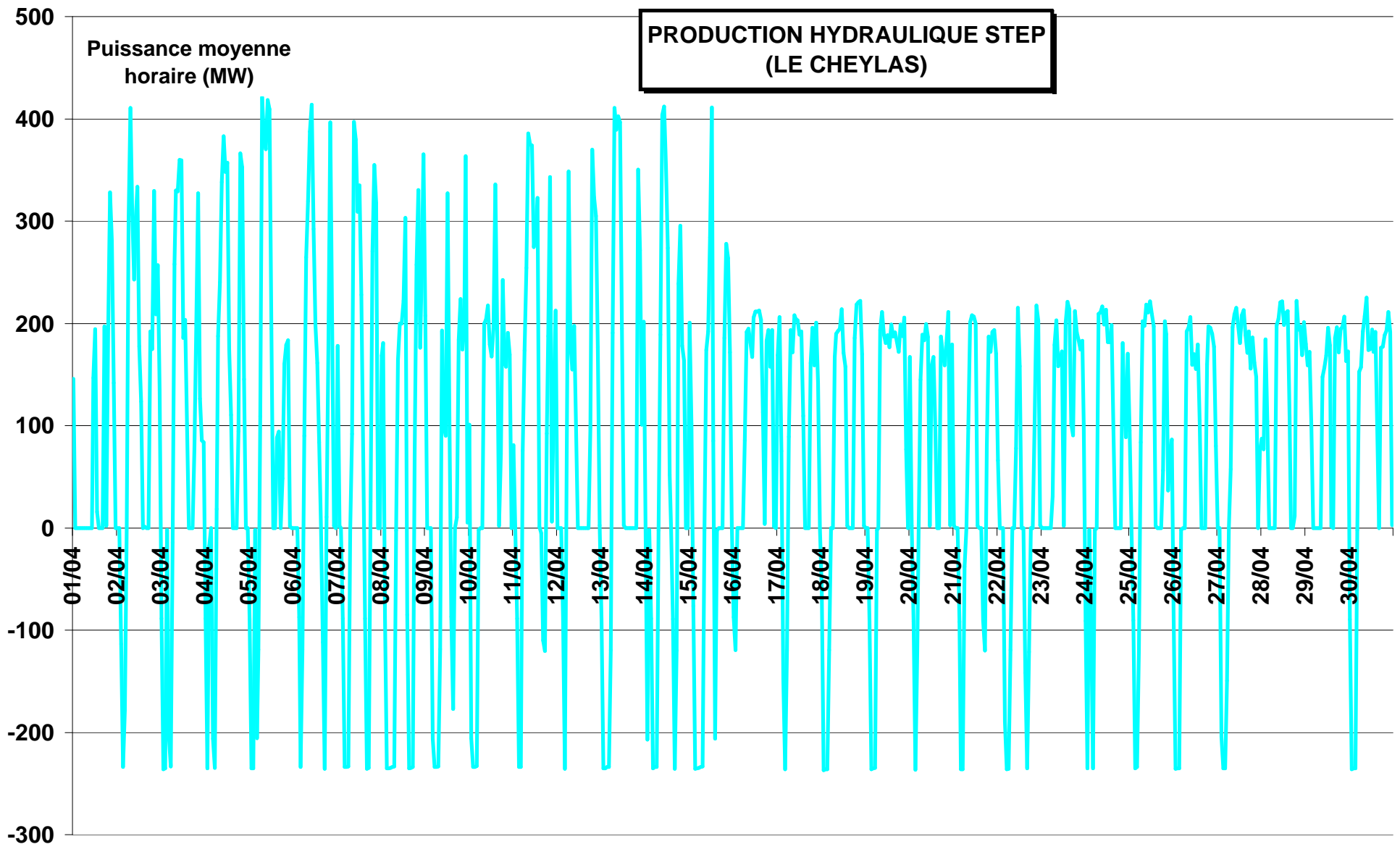
### Facteur charge tranches nucléaires (avril 2012)



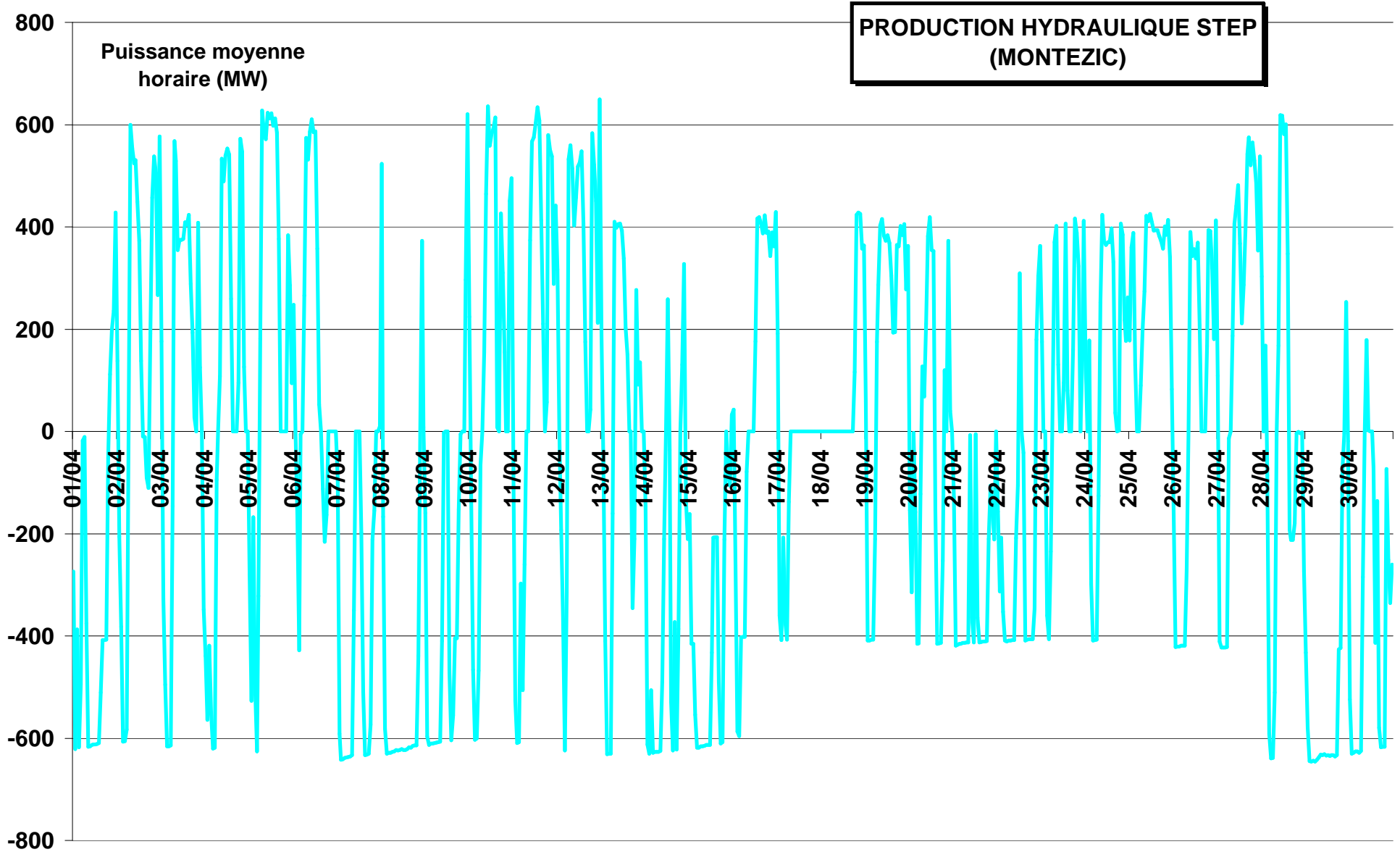


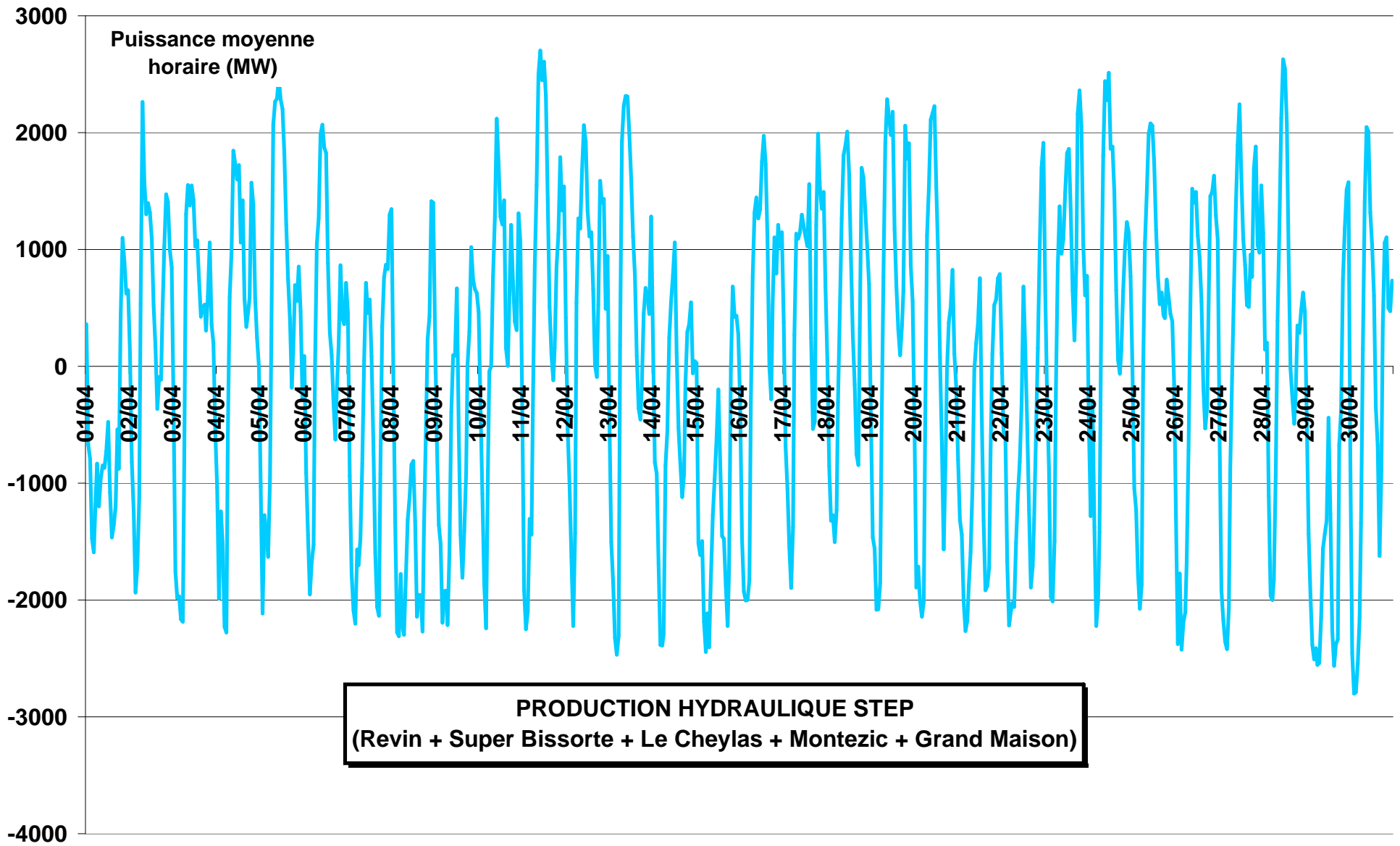


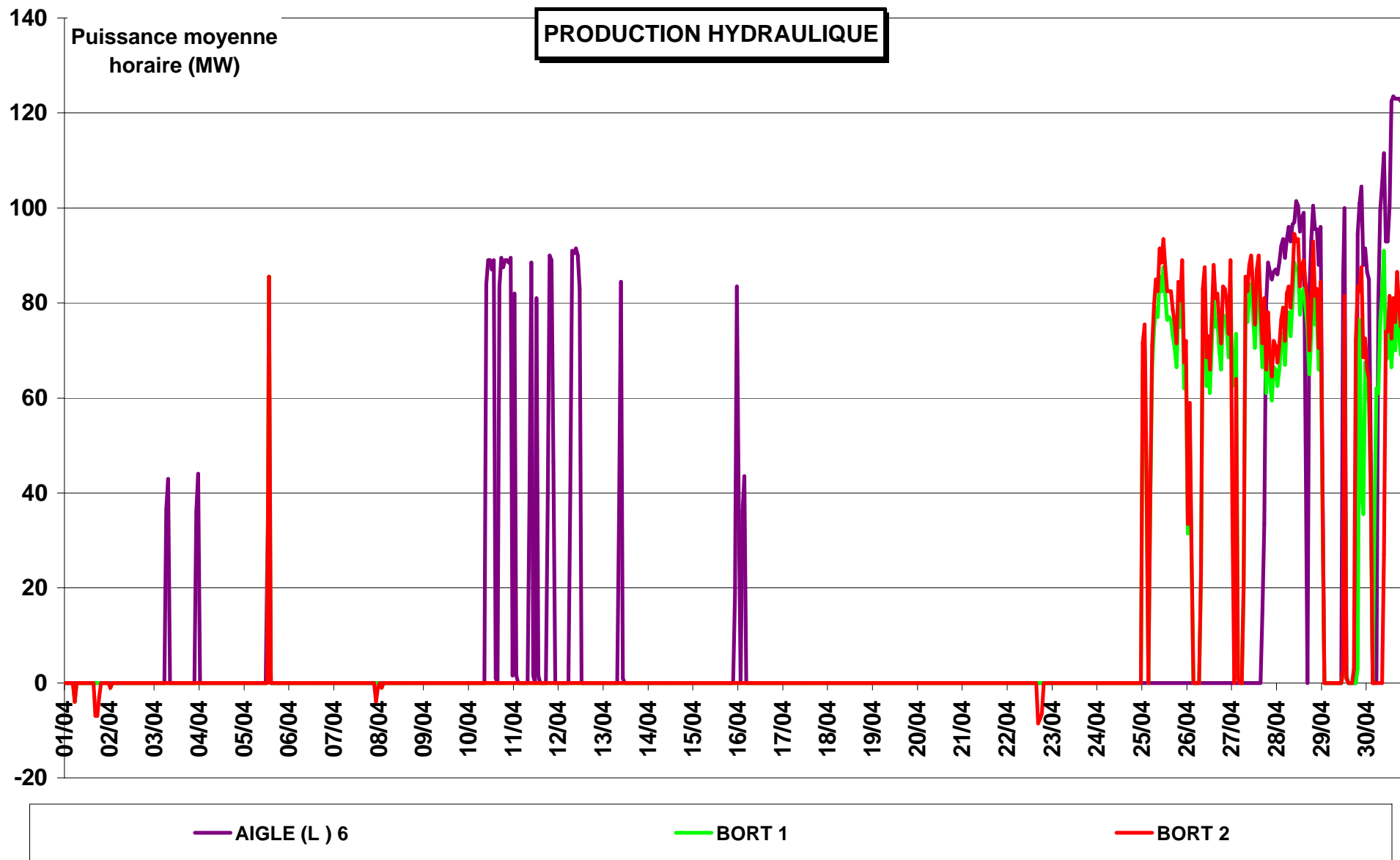


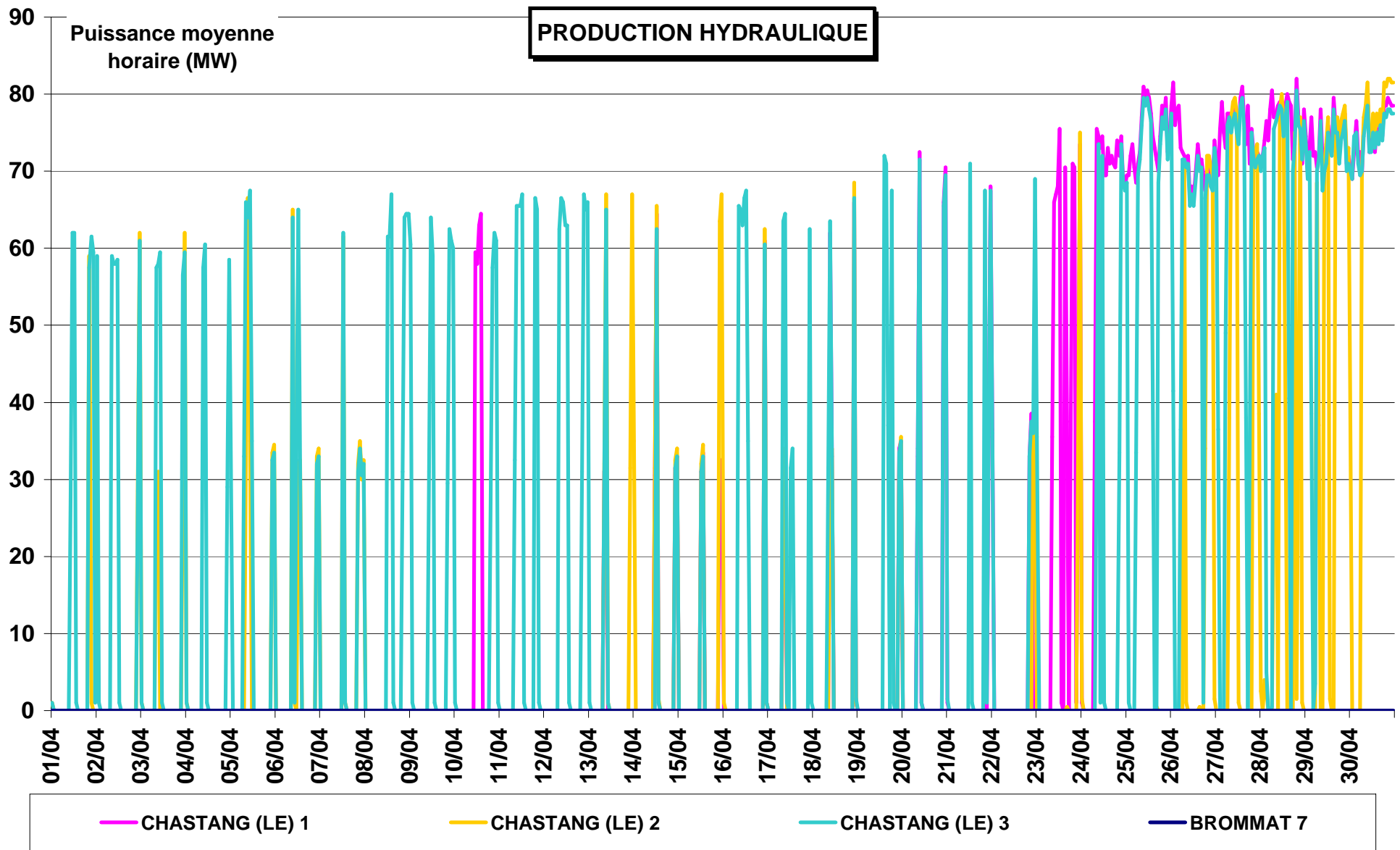


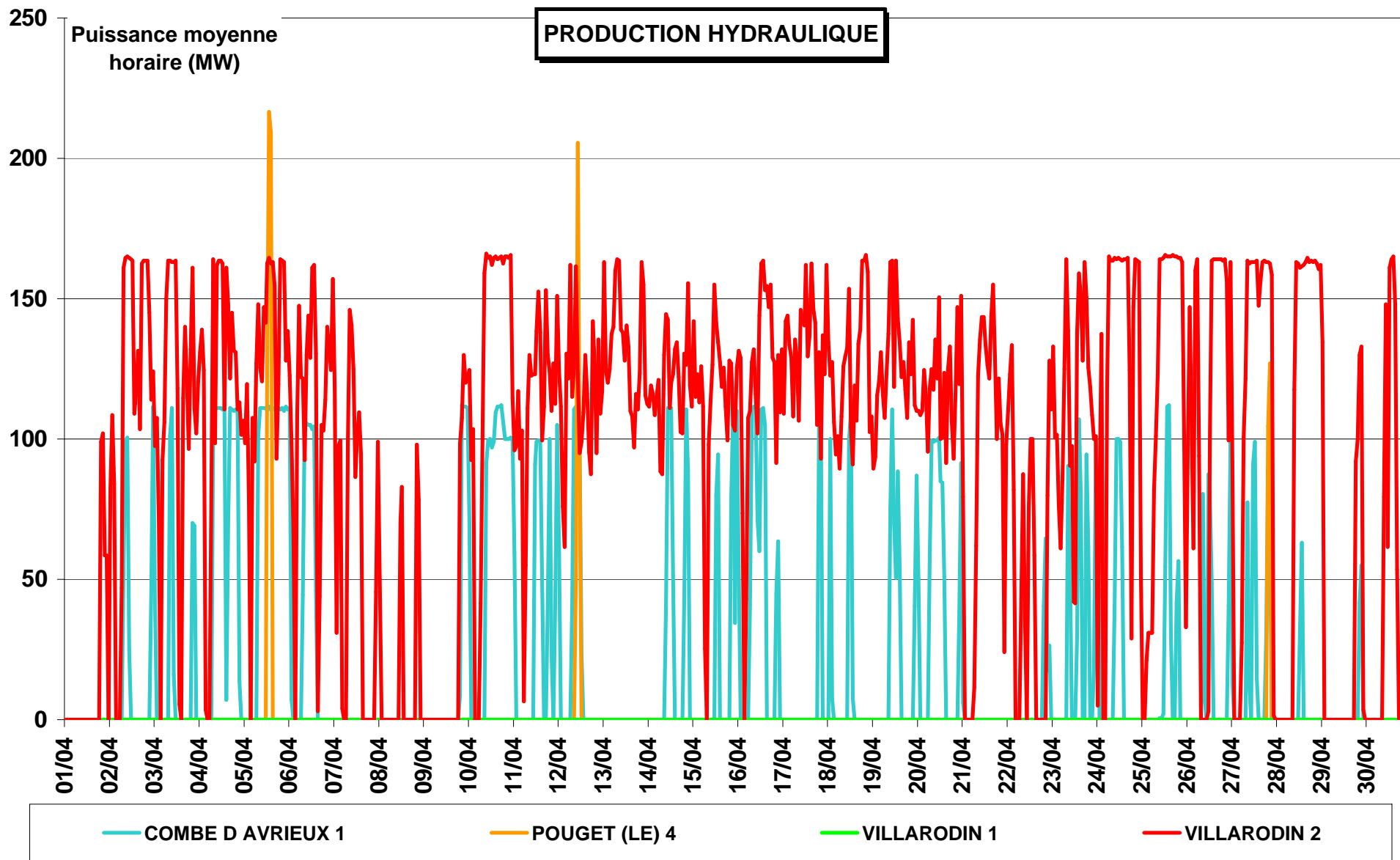


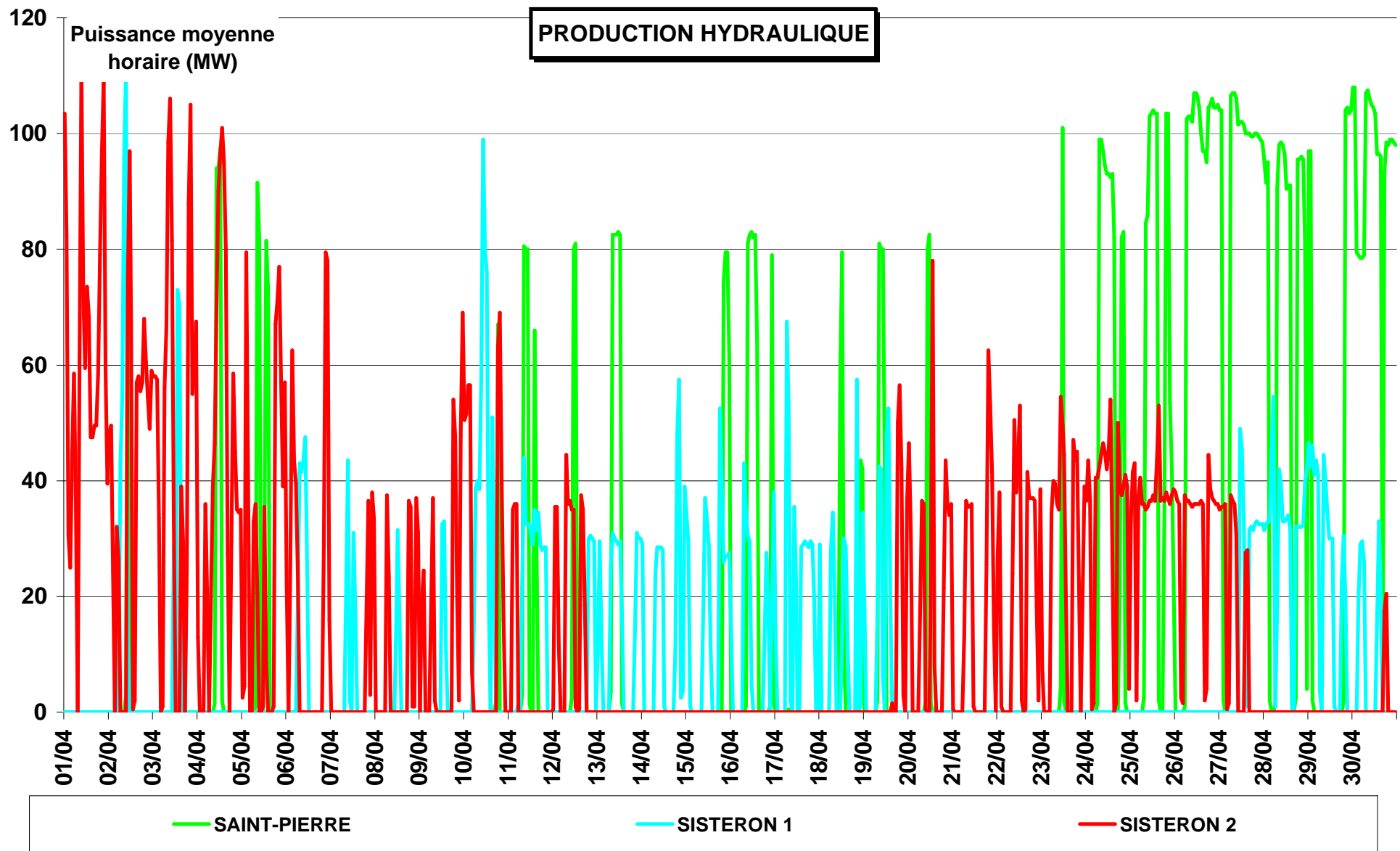




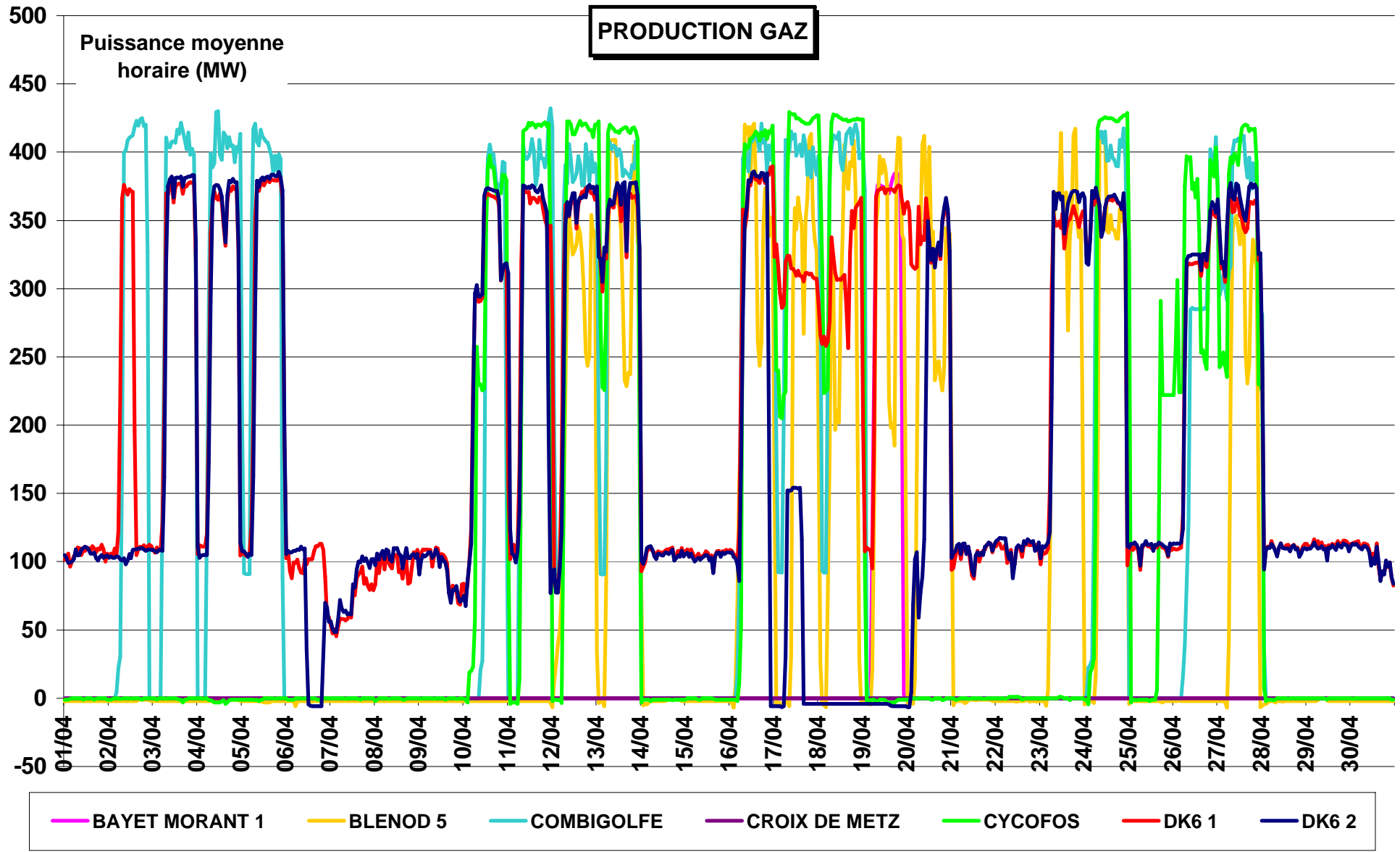


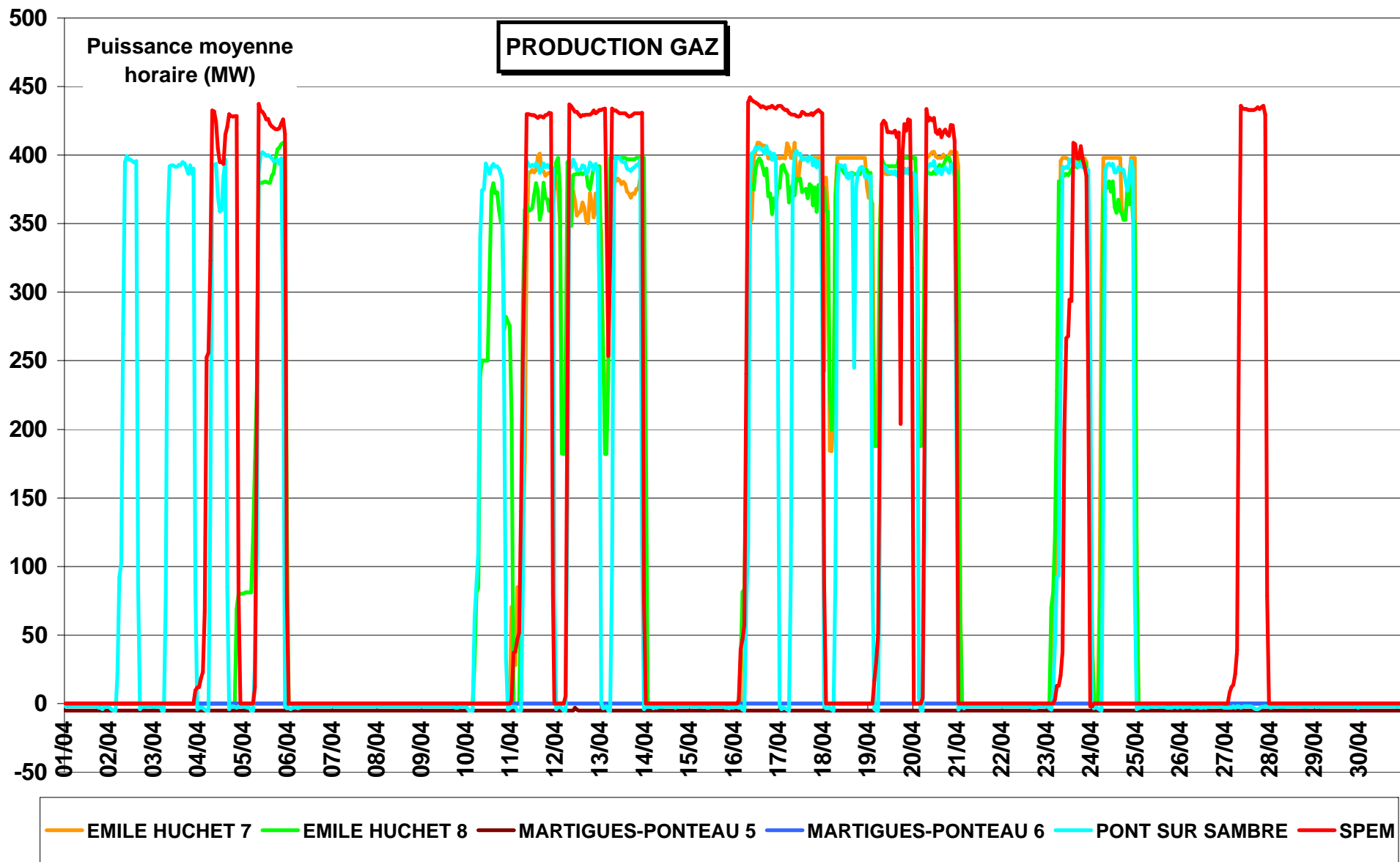




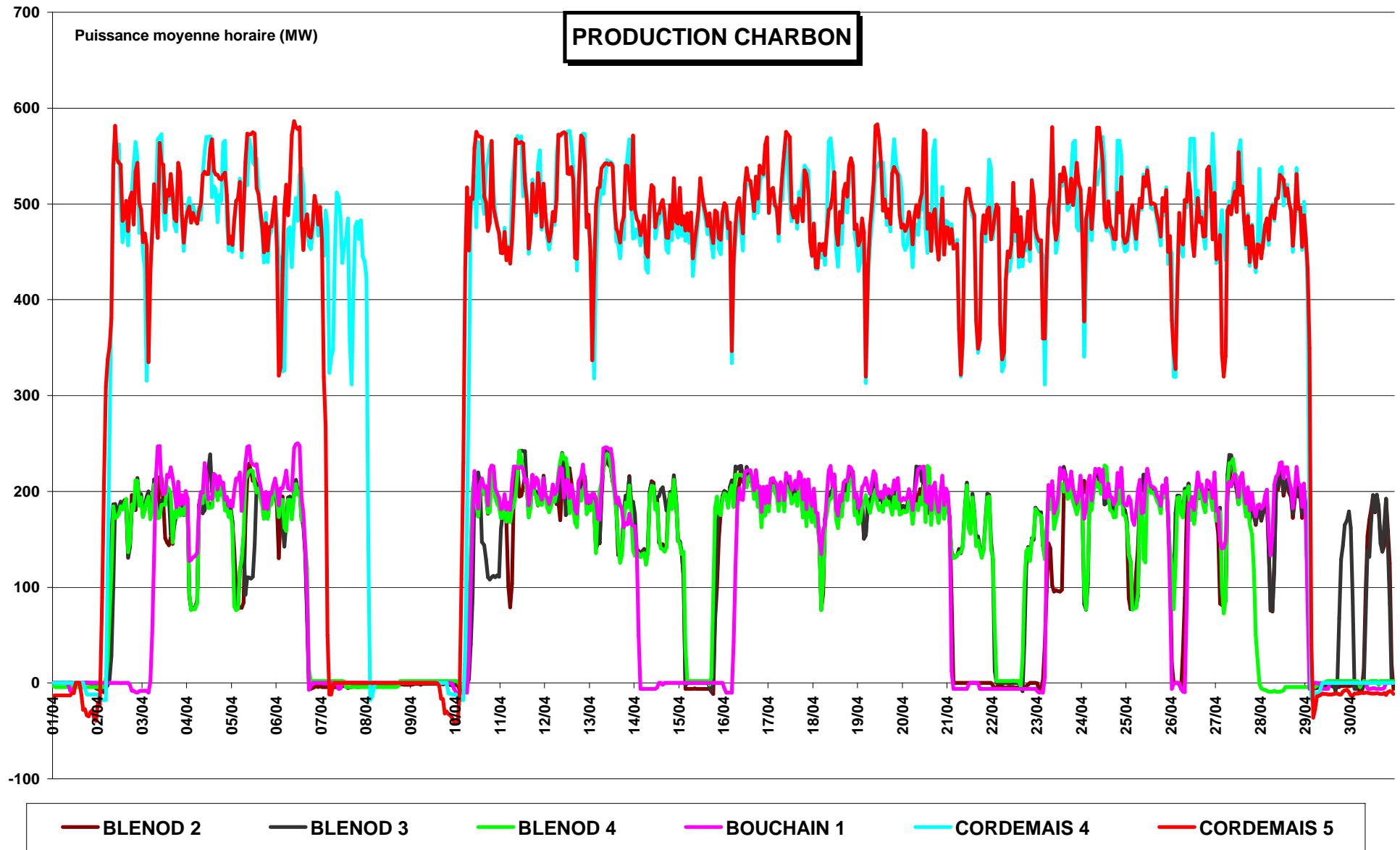


**PRODUCTION GAZ**

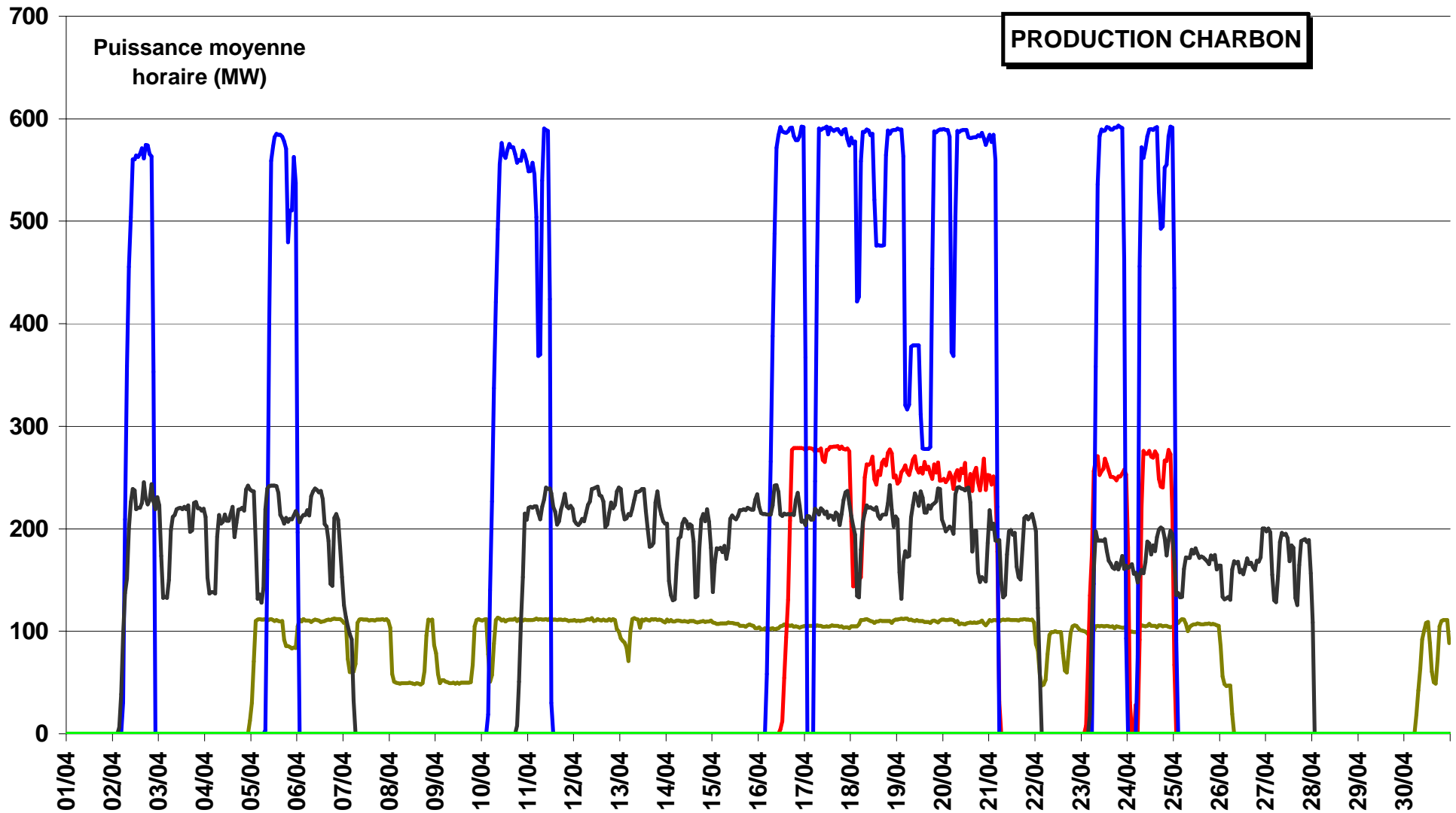








**PRODUCTION CHARBON**



— EMILE HUCHET 4 — EMILE HUCHET 5 — EMILE HUCHET 6 — HAVRE (LE) 1 — HAVRE (LE) 2 — HAVRE (LE) 4 — HORNAING

