

# SYNTHESE DES PRODUCTIONS NUCLEAIRES ET DES STEP

Juin 2012

| PRODUCTION NUCLEAIRE |                          |                  |                |               |                          |                  |                |              |                          |                  |                |                 |                          |                  |                |
|----------------------|--------------------------|------------------|----------------|---------------|--------------------------|------------------|----------------|--------------|--------------------------|------------------|----------------|-----------------|--------------------------|------------------|----------------|
| Unité                | Puissance installée (MW) | Production (GWh) | Facteur charge | Unité         | Puissance installée (MW) | Production (GWh) | Facteur charge | Unité        | Puissance installée (MW) | Production (GWh) | Facteur charge | Unité           | Puissance installée (MW) | Production (GWh) | Facteur charge |
| BELLEVILLE-1         | 1363                     | 835,7            | 85,2%          | CHOOZ-B-1     | 1560                     | 894,6            | 79,6%          | GRAVELINES-1 | 951                      | 60,5             | 8,8%           | ST. LAURENT-B-1 | 956                      | 256,5            | 37,3%          |
| BELLEVILLE-2         | 1363                     | 139,0            | 14,2%          | CHOOZ-B-2     | 1560                     | 0,0              | 0,0%           | GRAVELINES-2 | 951                      | 439,8            | 64,2%          | ST. LAURENT-B-2 | 956                      | 510,9            | 74,2%          |
| BLAYAIS-1            | 951                      | -3,7             | -0,5%          | CIVAUX-1      | 1561                     | 816,4            | 72,6%          | GRAVELINES-3 | 951                      | 0,0              | 0,0%           | TRICASTIN-1     | 955                      | 627,8            | 91,3%          |
| BLAYAIS-2            | 951                      | 646,4            | 94,4%          | CIVAUX-2      | 1561                     | 0,0              | 0,0%           | GRAVELINES-4 | 951                      | 592,5            | 86,5%          | TRICASTIN-2     | 955                      | 636,3            | 92,5%          |
| BLAYAIS-3            | 951                      | 656,8            | 95,9%          | CRUAS-1       | 956                      | 19,5             | 2,8%           | GRAVELINES-5 | 951                      | 0,0              | 0,0%           | TRICASTIN-3     | 955                      | -1,3             | -0,2%          |
| BLAYAIS-4            | 951                      | 323,7            | 47,3%          | CRUAS-2       | 956                      | 630,6            | 91,6%          | GRAVELINES-6 | 951                      | 648,1            | 94,6%          | TRICASTIN-4     | 955                      | 592,3            | 86,1%          |
| BUGEY-1              | 945                      | 616,9            | 90,7%          | CRUAS-3       | 956                      | 630,4            | 91,6%          | NOGENT-1     | 1363                     | 538,3            | 54,9%          |                 |                          |                  |                |
| BUGEY-2              | 945                      | 37,0             | 5,4%           | CRUAS-4       | 956                      | -2,1             | -0,3%          | NOGENT-2     | 1363                     | 892,8            | 91,0%          |                 |                          |                  |                |
| BUGEY-3              | 917                      | 609,2            | 92,3%          | DAMPIERRE-1   | 937                      | 563,4            | 83,5%          | PALUEL-1     | 1382                     | 684,1            | 68,8%          |                 |                          |                  |                |
| BUGEY-4              | 917                      | 556,7            | 84,3%          | DAMPIERRE-2   | 937                      | 606,2            | 89,9%          | PALUEL-2     | 1382                     | 845,0            | 84,9%          |                 |                          |                  |                |
| CATTENOM-1           | 1362                     | 262,7            | 26,8%          | DAMPIERRE-3   | 937                      | 612,3            | 90,8%          | PALUEL-3     | 1382                     | 0,0              | 0,0%           |                 |                          |                  |                |
| CATTENOM-2           | 1362                     | 841,0            | 85,8%          | DAMPIERRE-4   | 937                      | 0,0              | 0,0%           | PALUEL-4     | 1382                     | 840,0            | 84,4%          |                 |                          |                  |                |
| CATTENOM-3           | 1362                     | 891,9            | 90,9%          | FESSENHEIM-1  | 920                      | 598,0            | 90,3%          | PENLY-1      | 1382                     | 888,6            | 89,3%          |                 |                          |                  |                |
| CATTENOM-4           | 1362                     | -0,3             | 0,0%           | FESSENHEIM-2  | 920                      | 612,0            | 92,4%          | PENLY-2      | 1382                     | -0,4             | 0,0%           |                 |                          |                  |                |
| CHINON-B-1           | 954                      | 627,1            | 91,3%          | FLAMANVILLE-1 | 1382                     | 847,6            | 85,2%          | ST. ALBAN-1  | 1381                     | 875,0            | 88,0%          |                 |                          |                  |                |
| CHINON-B-2           | 954                      | 630,2            | 91,7%          | FLAMANVILLE-2 | 1382                     | 800,2            | 80,4%          | ST. ALBAN-2  | 1381                     | -4,7             | -0,5%          |                 |                          |                  |                |
| CHINON-B-3           | 954                      | 600,4            | 87,4%          | GOLFECH-1     | 1363                     | -4,6             | -0,5%          |              |                          |                  |                |                 |                          |                  |                |
| CHINON-B-4           | 954                      | -2,0             | -0,3%          | GOLFECH-2     | 1363                     | 826,5            | 84,2%          |              |                          |                  |                |                 |                          |                  |                |

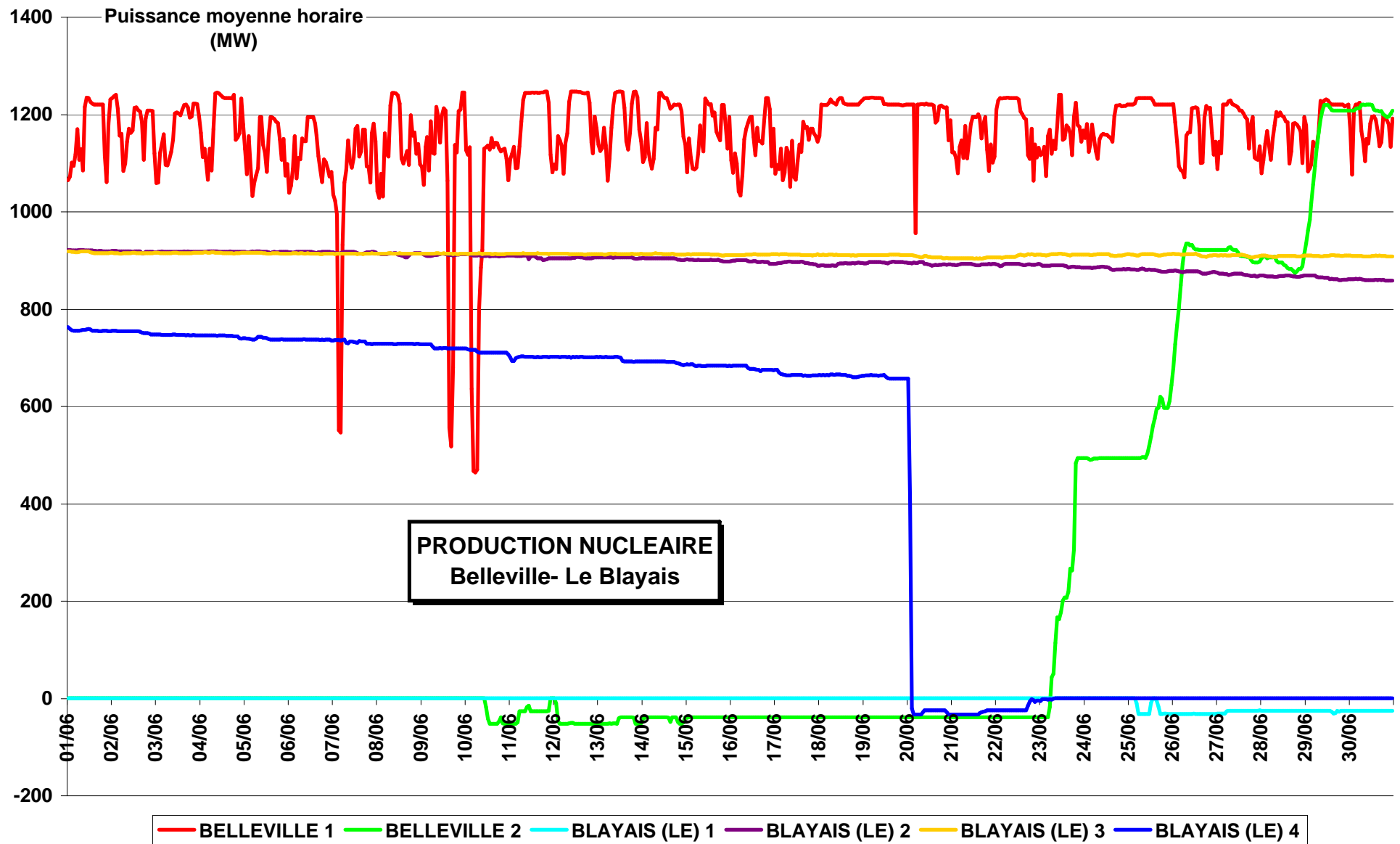
*La puissance installée mentionnée est la puissance brute*

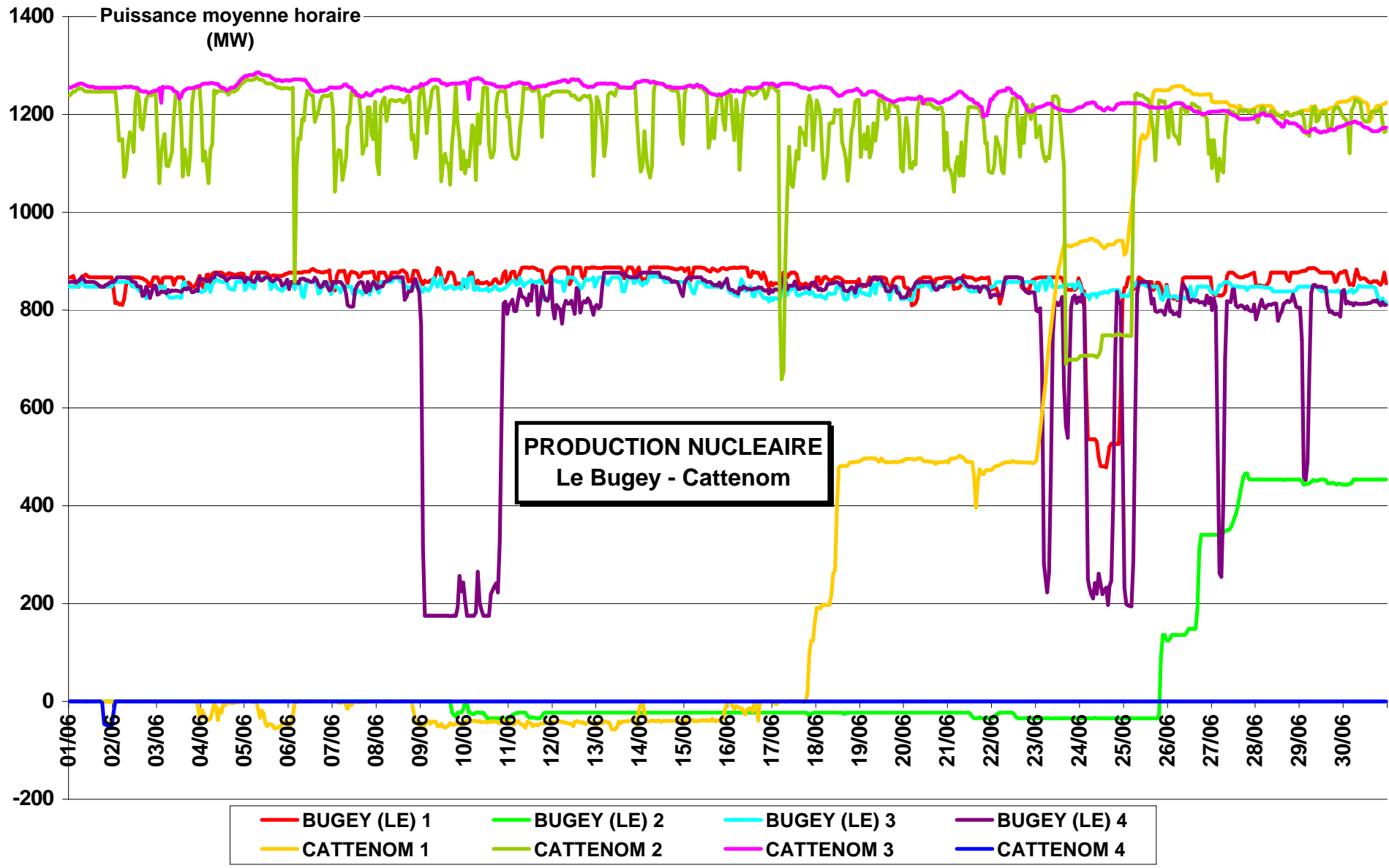
| STOCKAGE ET PRODUCTION DES STEP |           |                                 |                           |                        |                         |
|---------------------------------|-----------|---------------------------------|---------------------------|------------------------|-------------------------|
| Nom du site                     | Nb unités | Puissance totale installée (MW) | Energie stockée (GWh)     | Energie produite (GWh) | % production / stockage |
| GRAND MAISON (Alpes)            | 12        | 1790                            | 156,8                     | 102,0                  | 65,1%                   |
| LE CHEYLAS (Alpes)              | 2         | 460                             | 21,0                      | 116,0                  | 553,5%                  |
| MONTEZIC (Massif Central)       | 4         | 910                             | 205,4                     | 154,7                  | 75,3%                   |
| REVIN (Ardennes)                | 4         | 720                             | 99,2                      | 74,5                   | 75,1%                   |
| SUPER BISSORTE (Alpes)          | 5         | 730                             | 57,4                      | 71,8                   | 125,1%                  |
| <b>Total</b>                    |           | <b>4610</b>                     | <b>539,7</b>              | <b>519,0</b>           | <b>96,2%</b>            |
| LA COCHE (Alpes)                | ?         | 330                             | Informations non fournies |                        |                         |

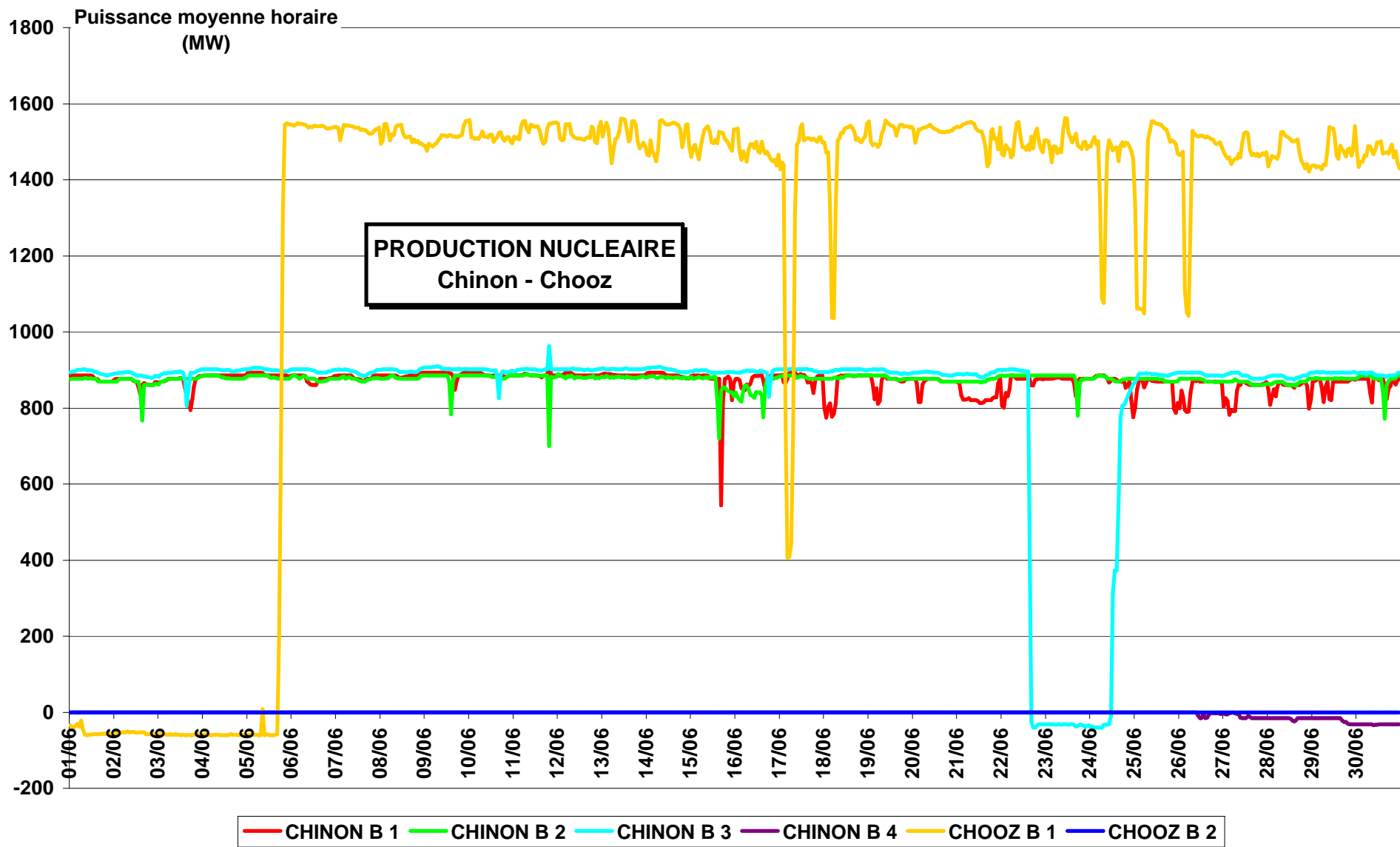
**Graphiques** (chaque graphique regroupe plusieurs unités de même nature) :

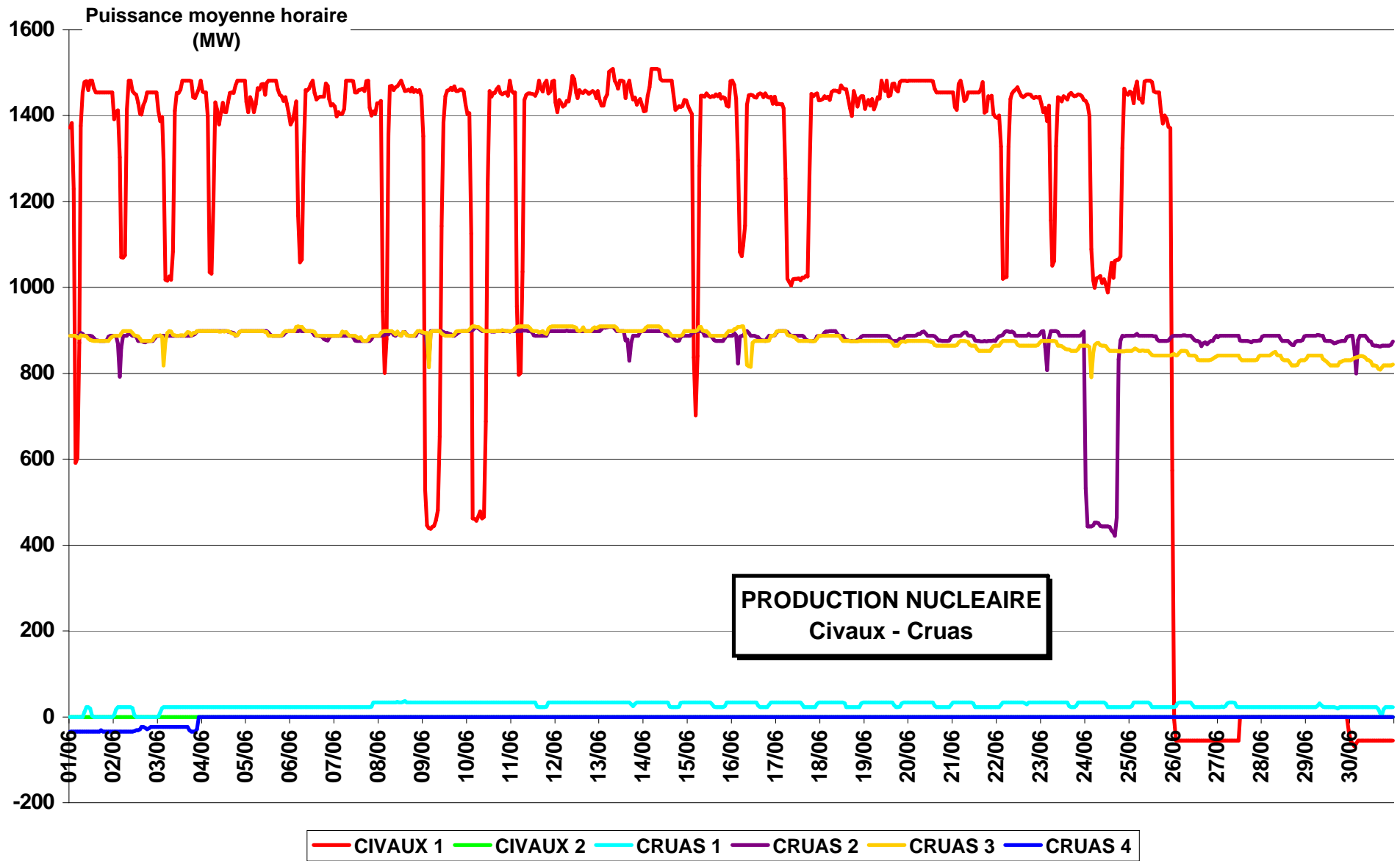
- Pages 2 à 11 : Production nucléaire
- Page 12 : Facteur de charge mensuel de chaque tranche nucléaire
- Pages 13 à 18 : STEP (par site et total) **P>0 = production, P<0 = pompage**
- Pages 19 à 22 : Production hydraulique (hors STEP)
- Pages 23 à 24 : Production gaz
- Pages 25 à 27 : Production charbon
- Page 28 : Production fioul et pointe

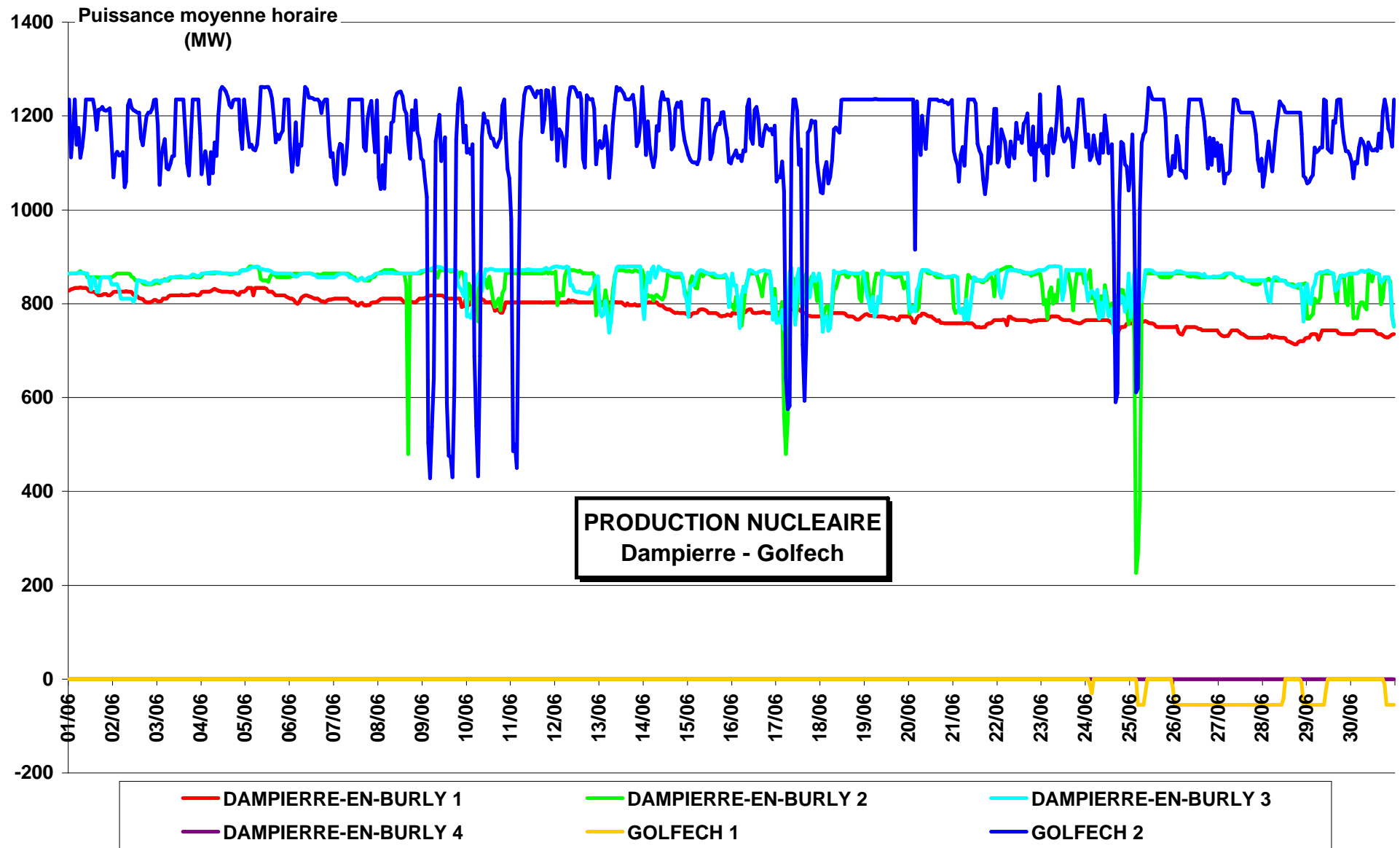
Source des données : "production par groupe" disponibles sur le site RTE [http://clients.rte-france.com/lang/fr/visiteurs/vie/prod/production\\_groupe.jsp](http://clients.rte-france.com/lang/fr/visiteurs/vie/prod/production_groupe.jsp)  
 Toutes les mesures fournies par RTE sont des **PUISSANCE MOYENNE HORAIRE en MW**

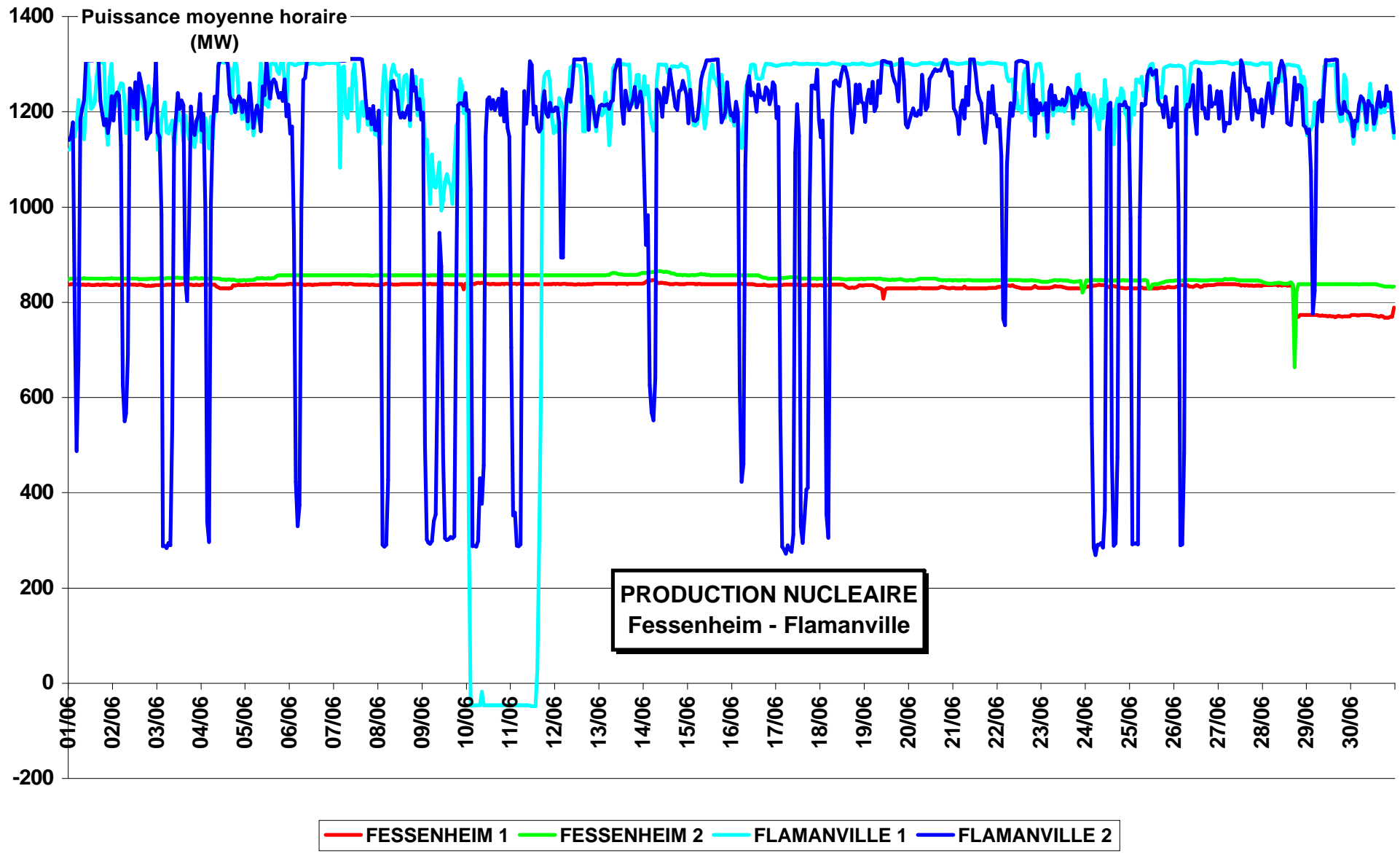


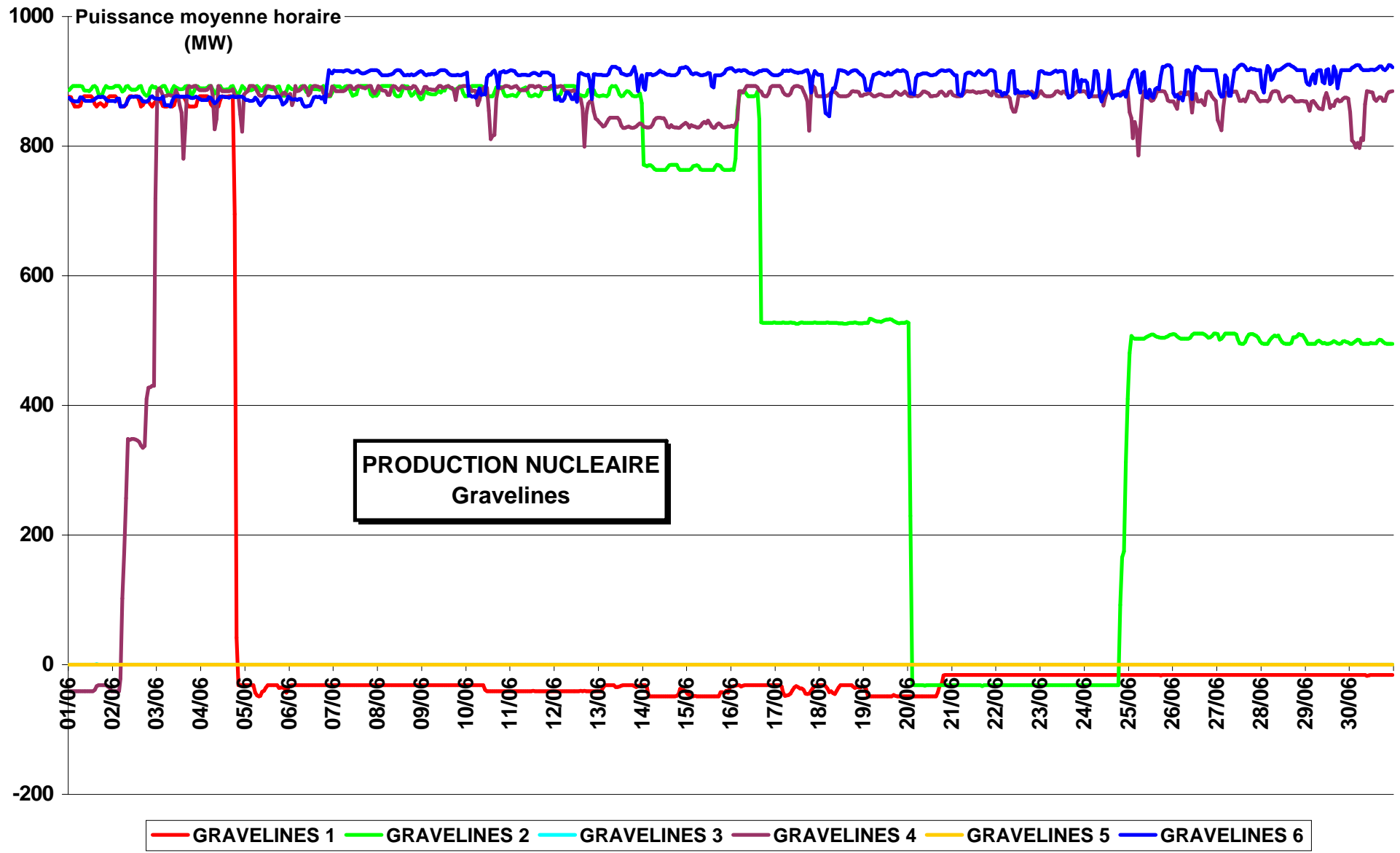




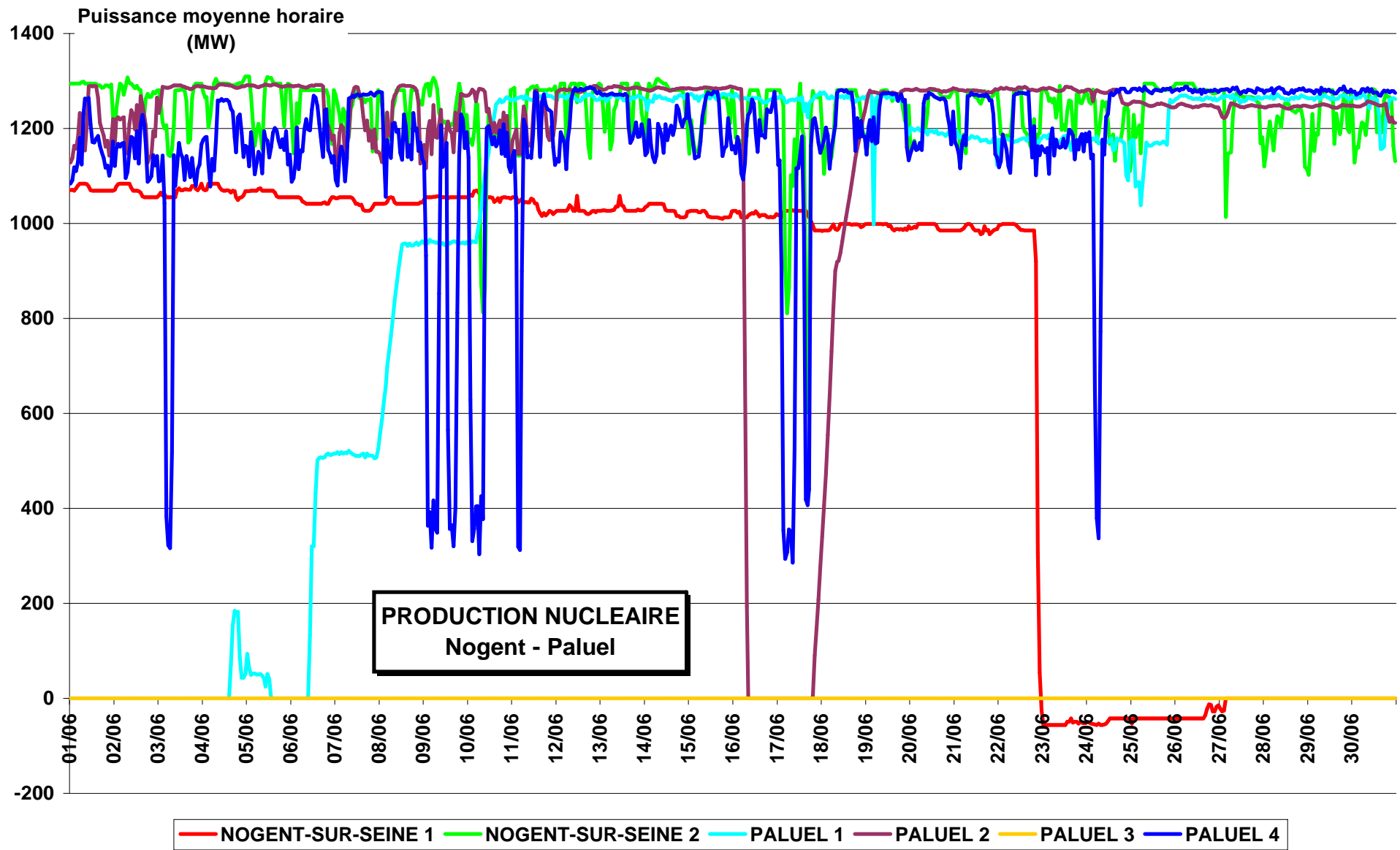


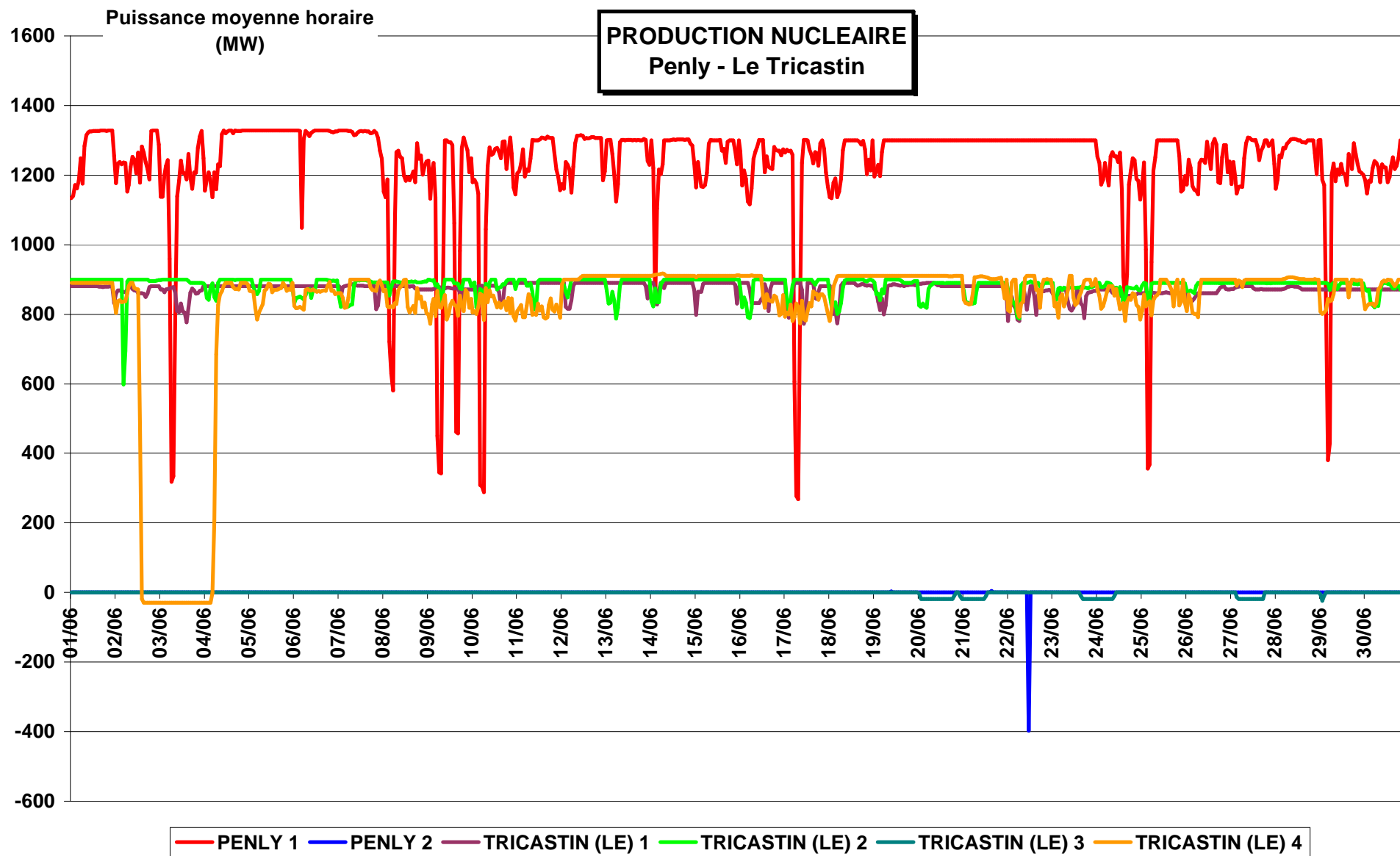


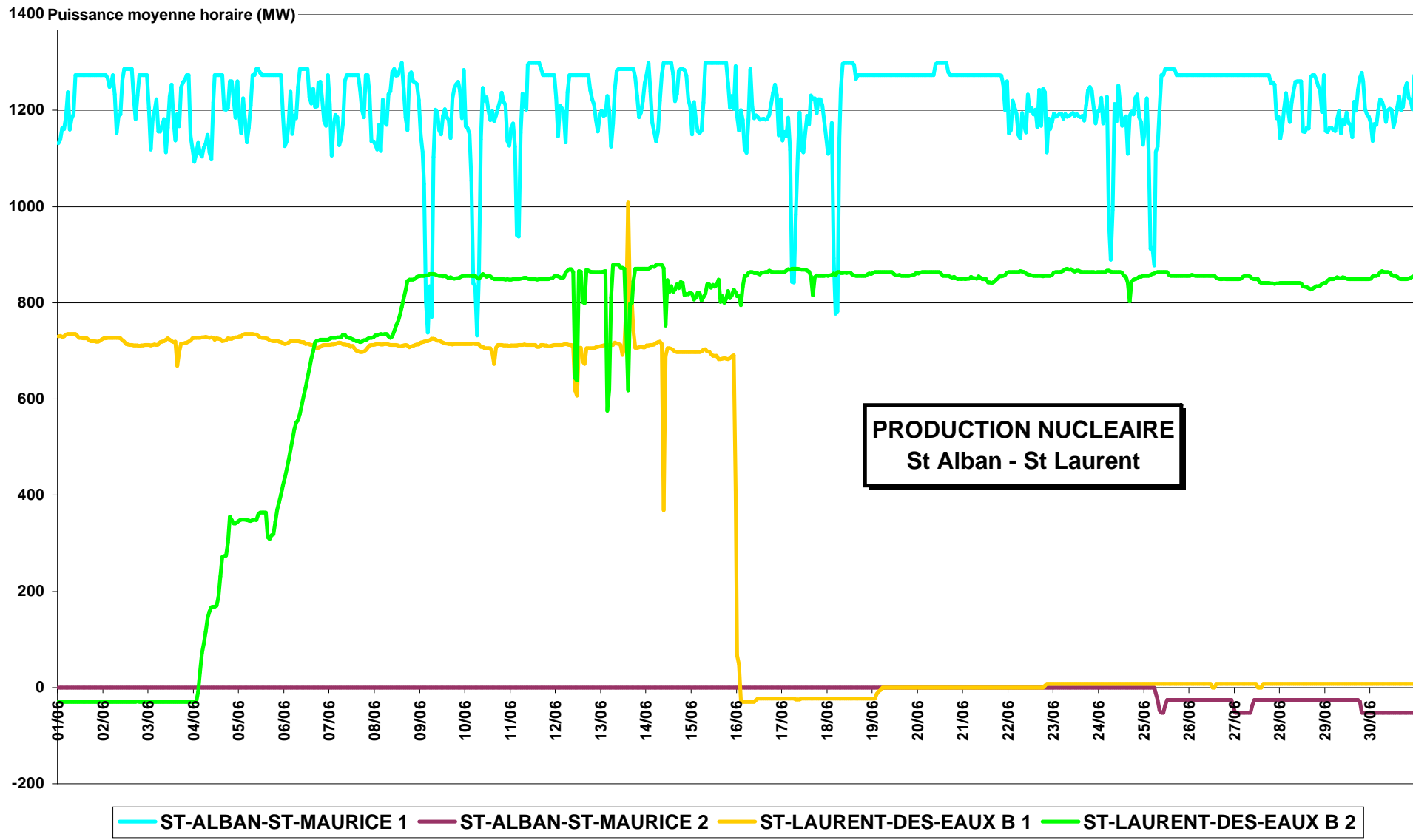




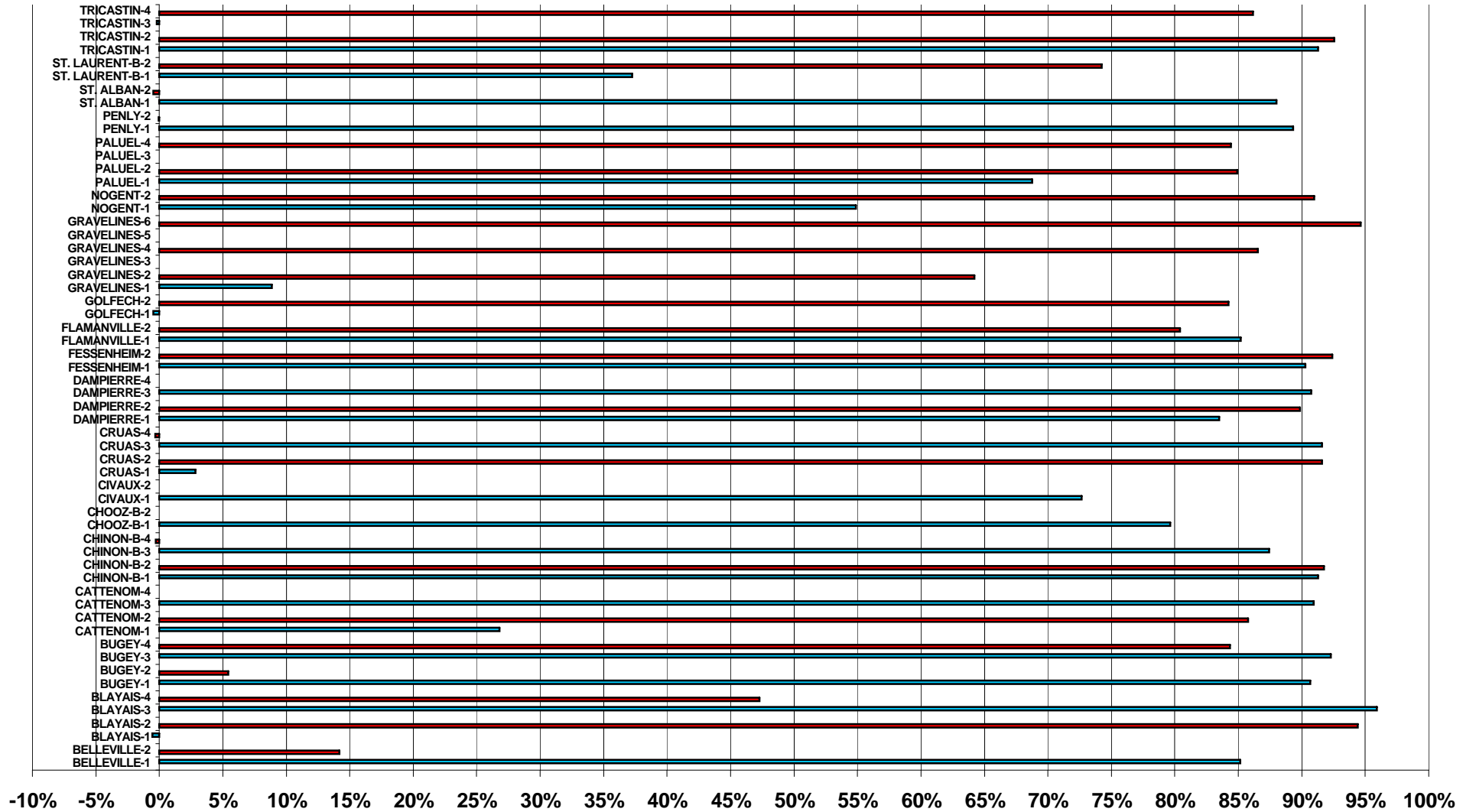


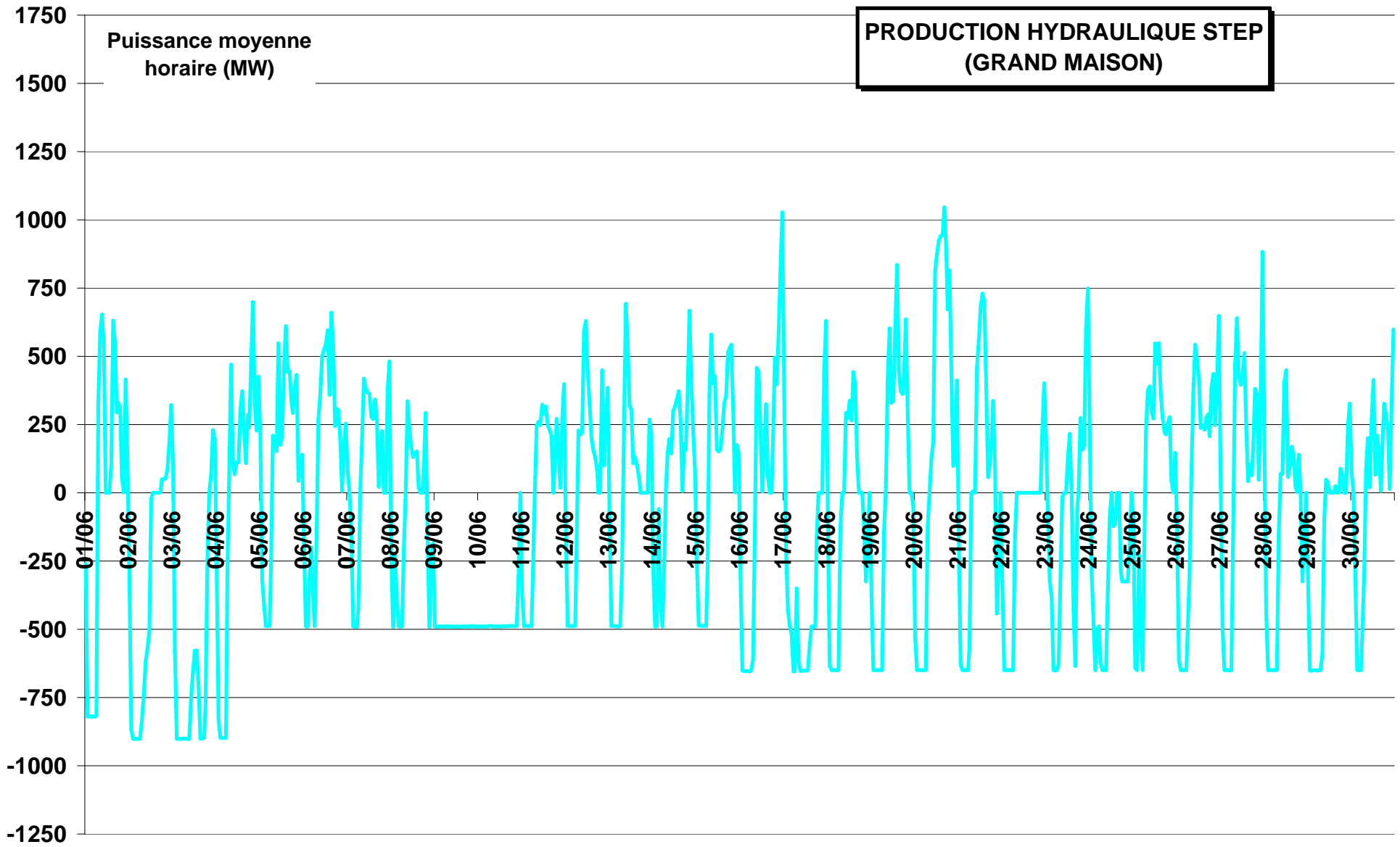


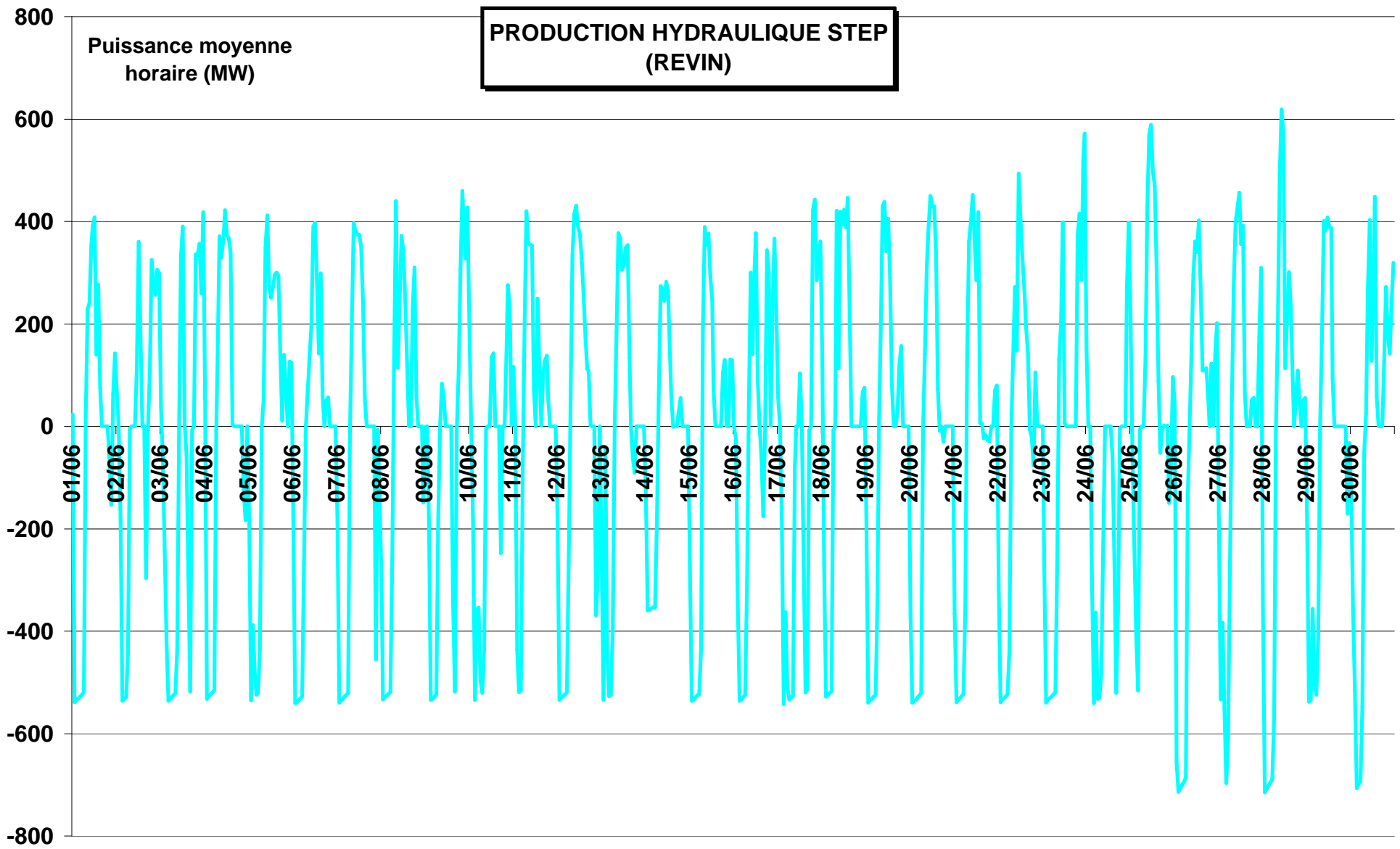


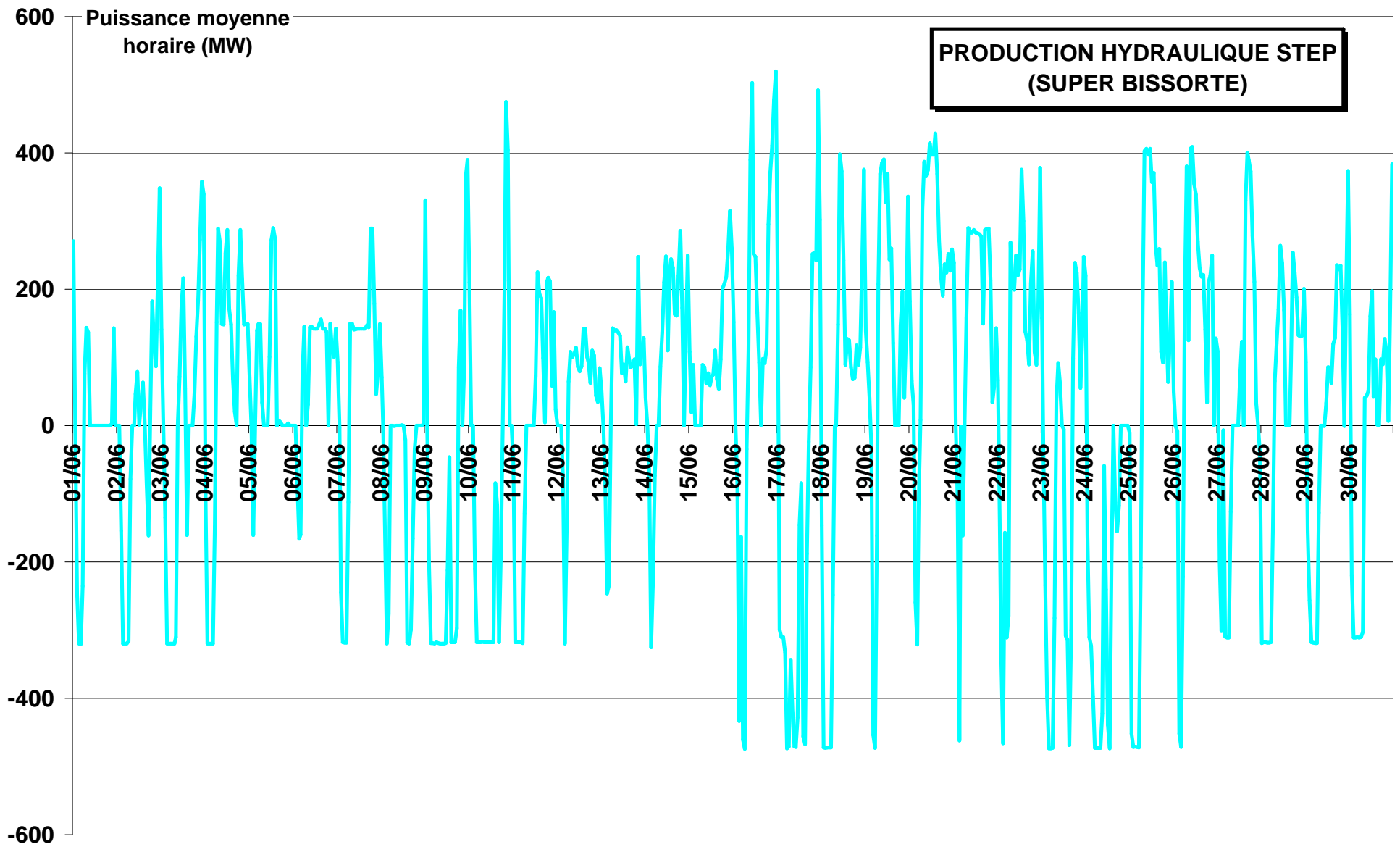


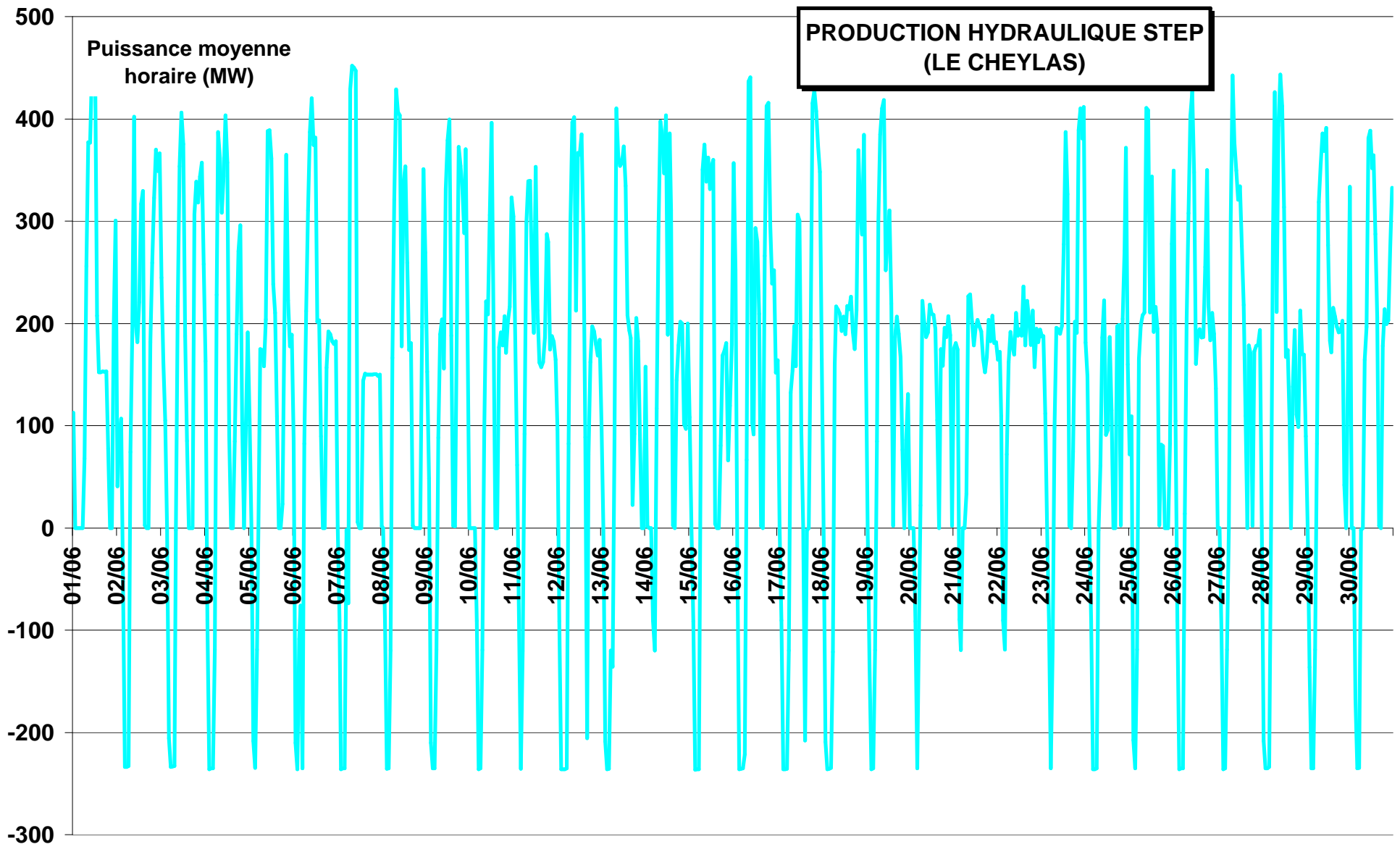
### Facteur charge tranches nucléaires (juin 2012)



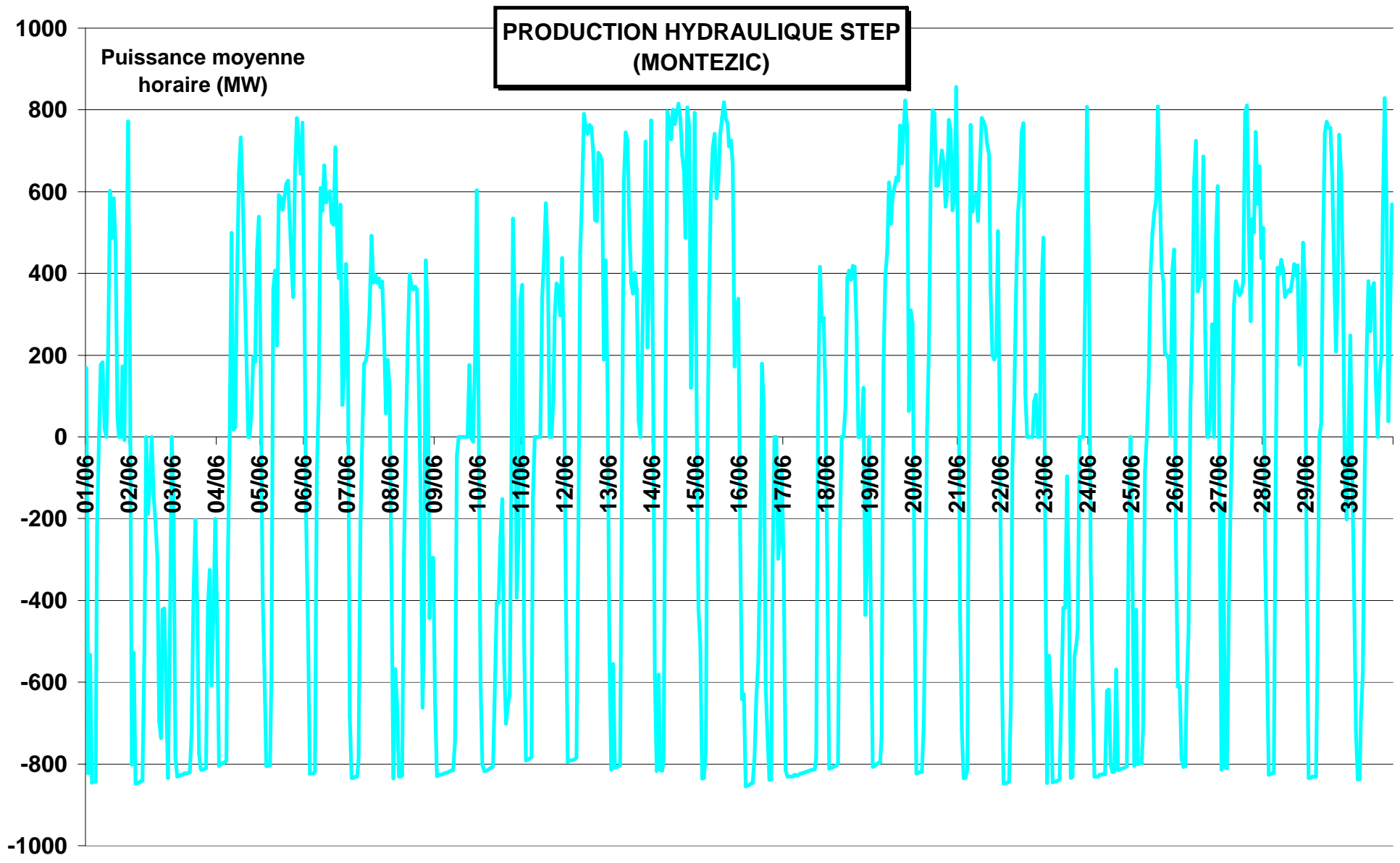


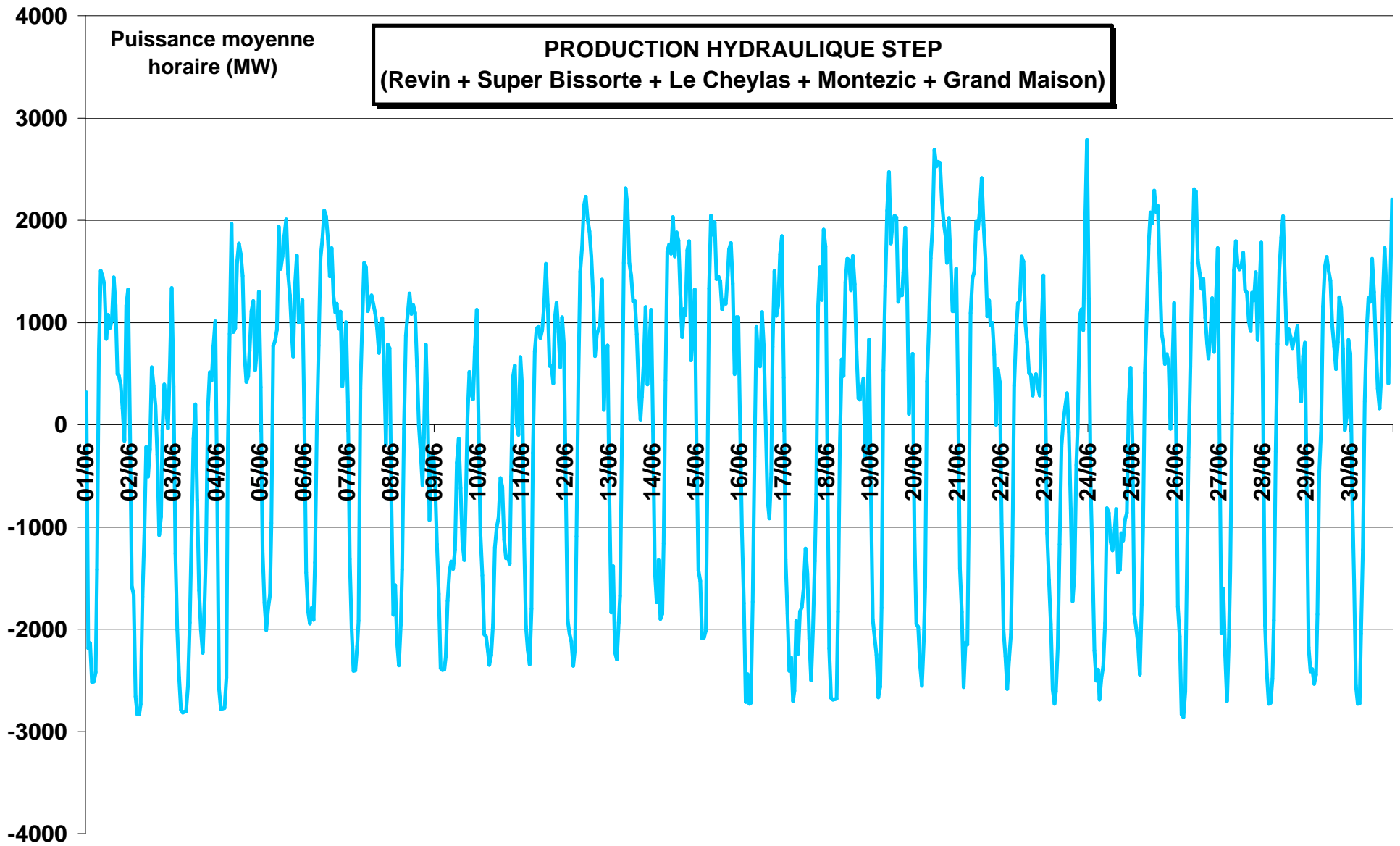


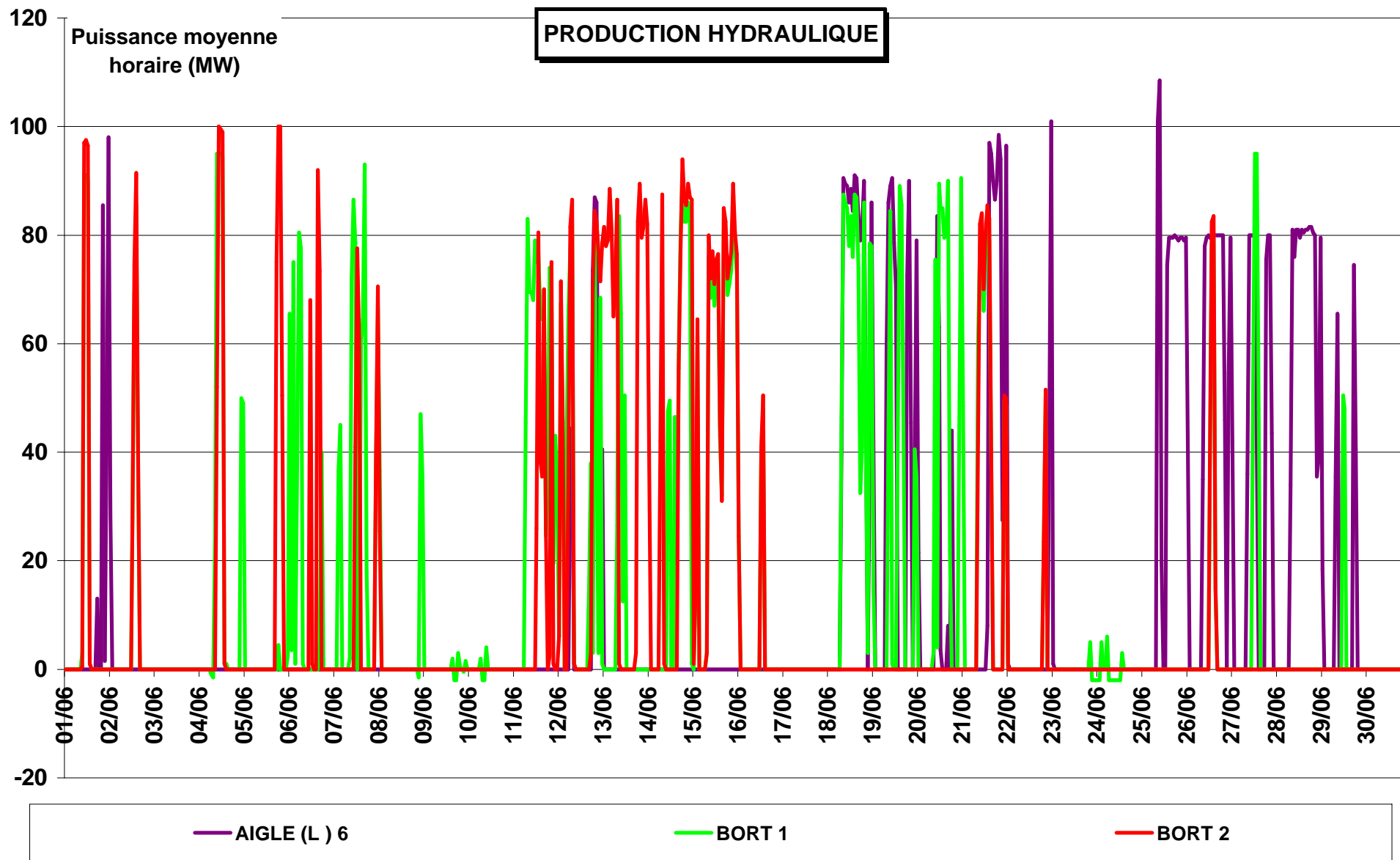


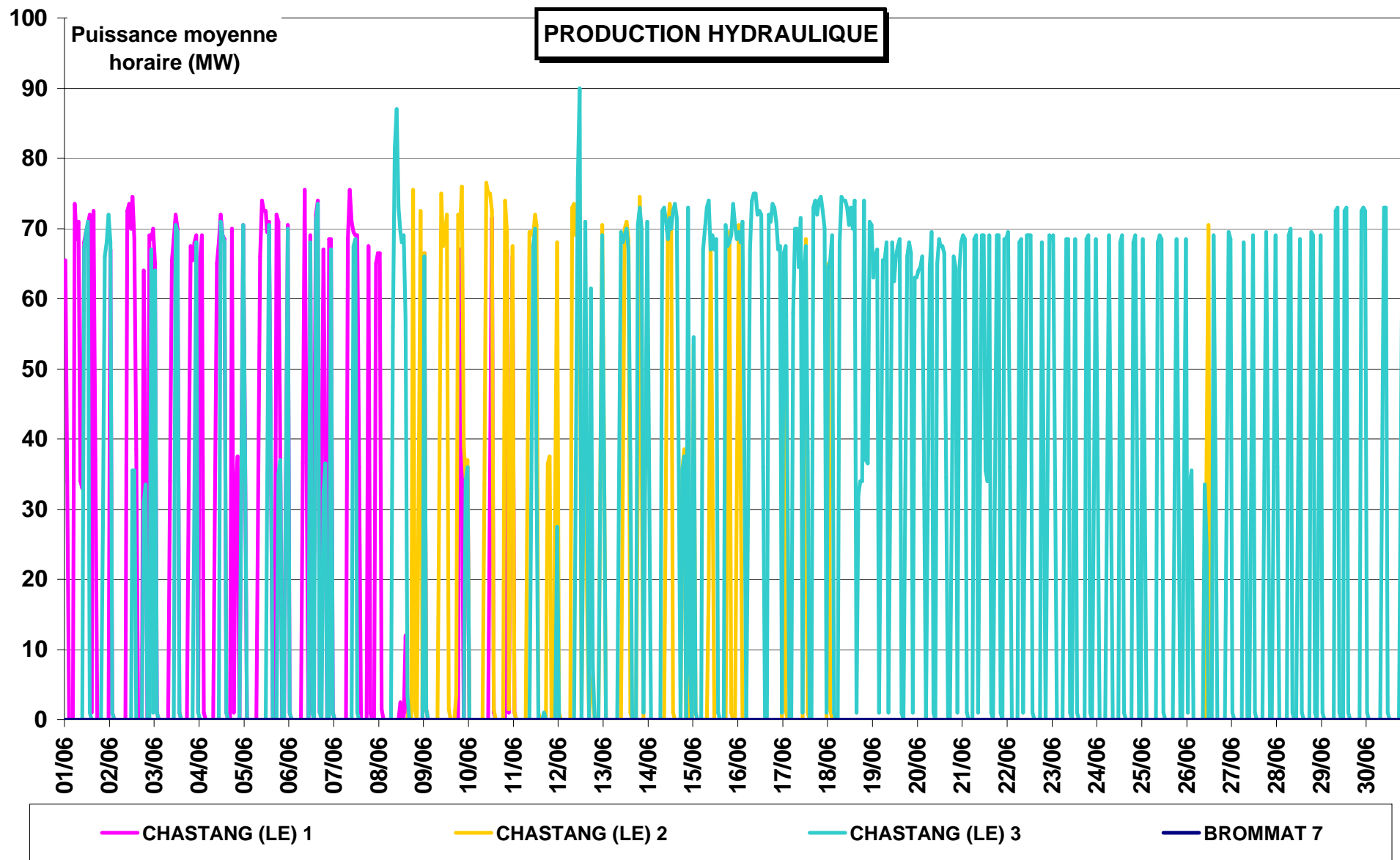


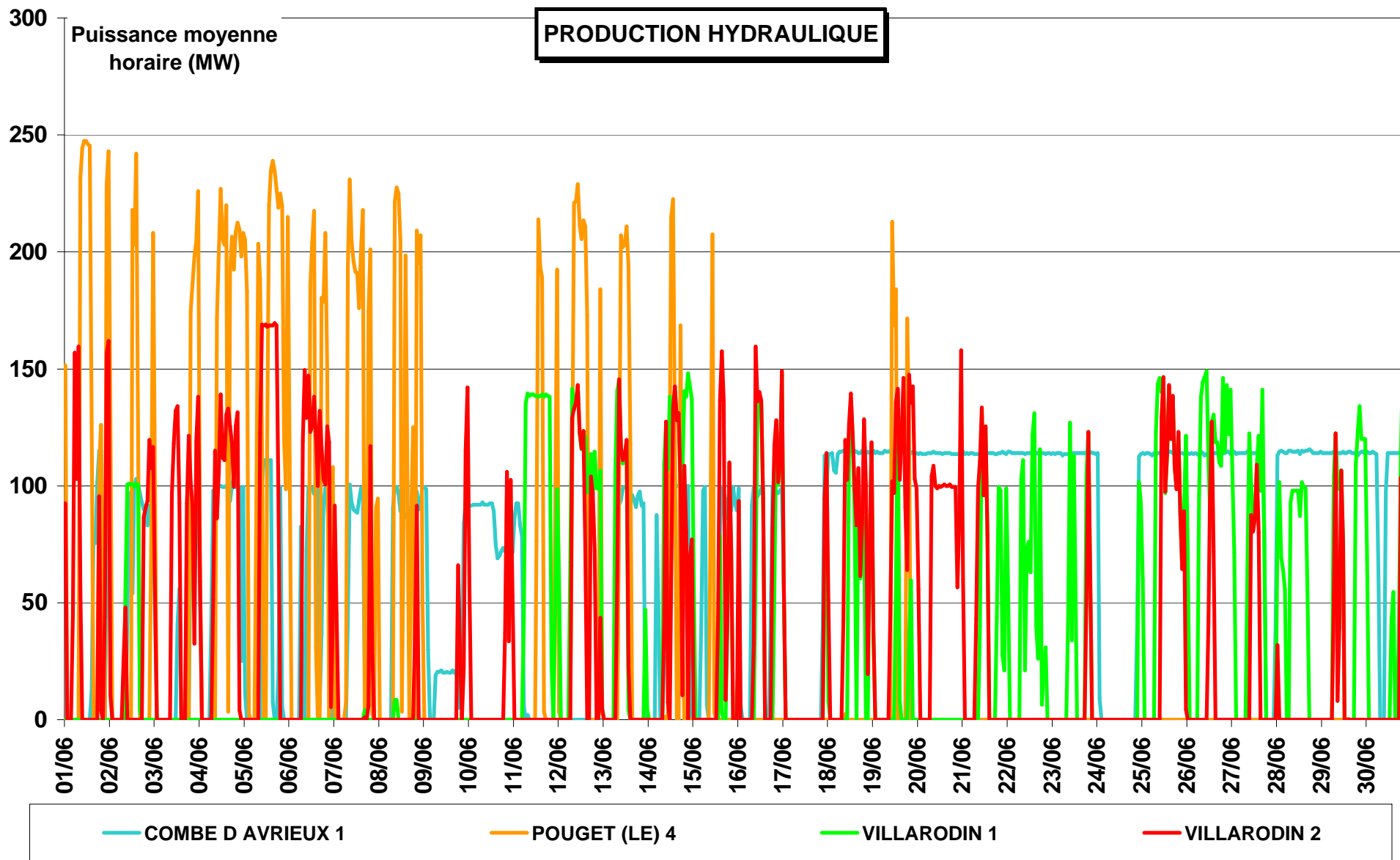


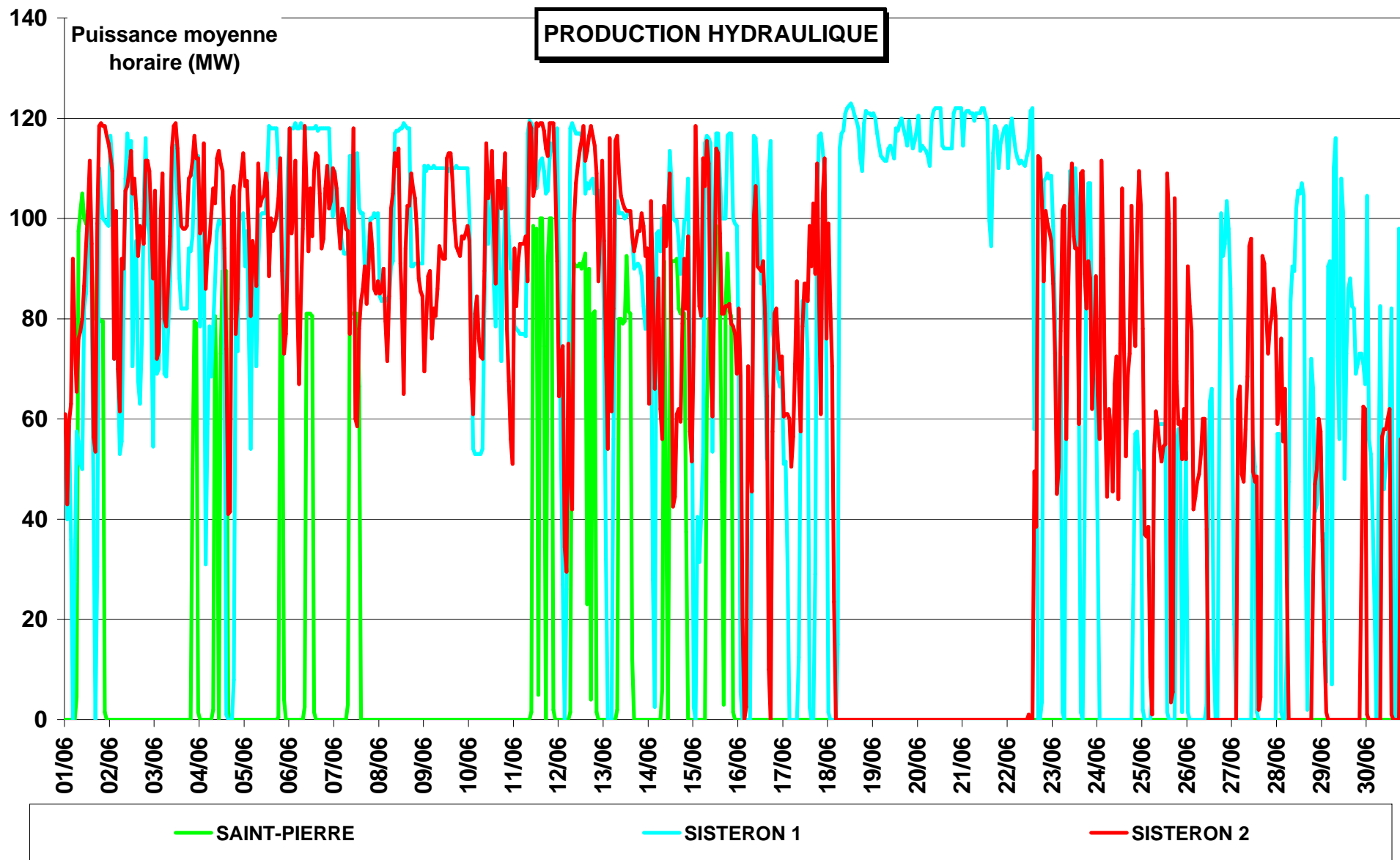


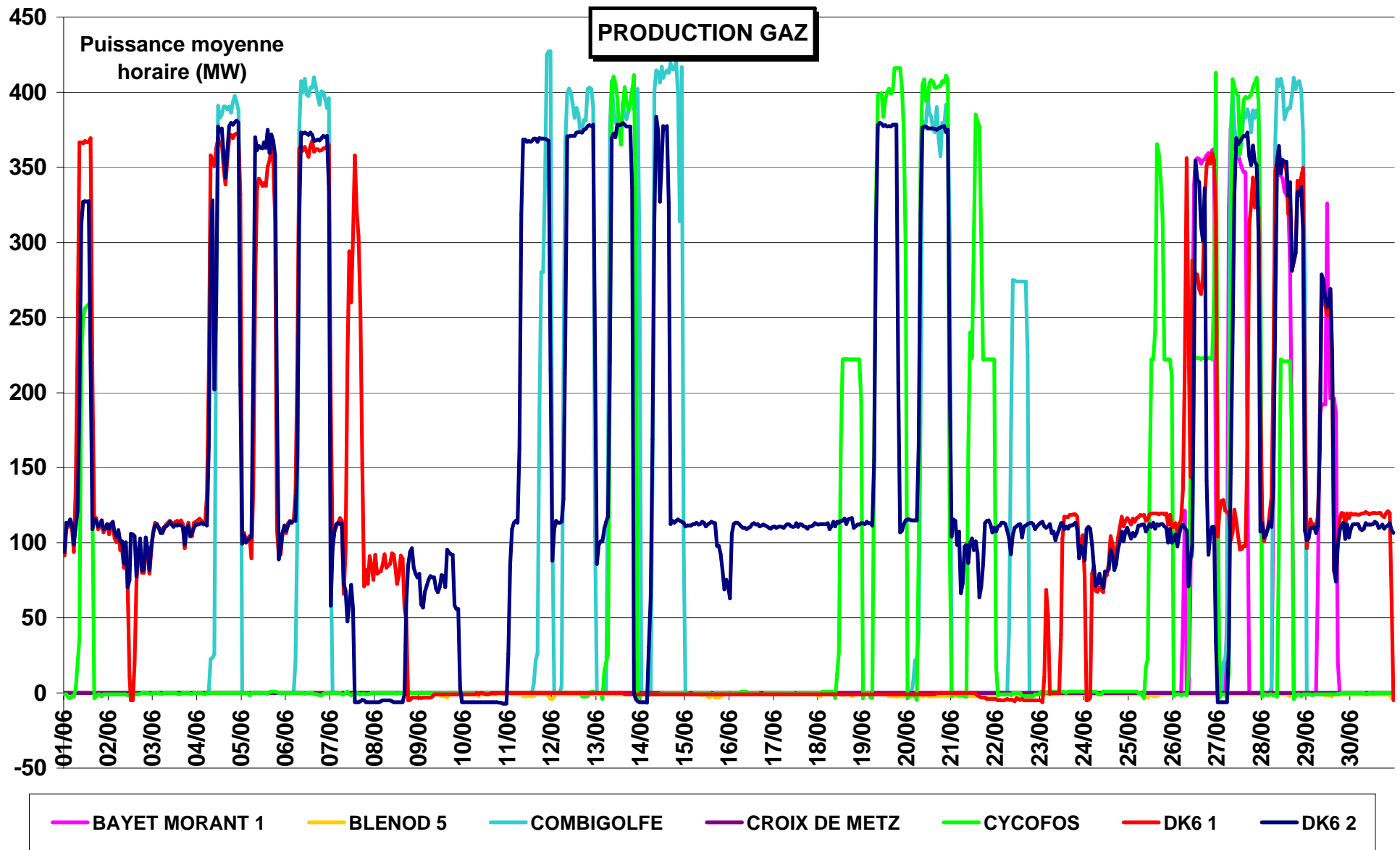


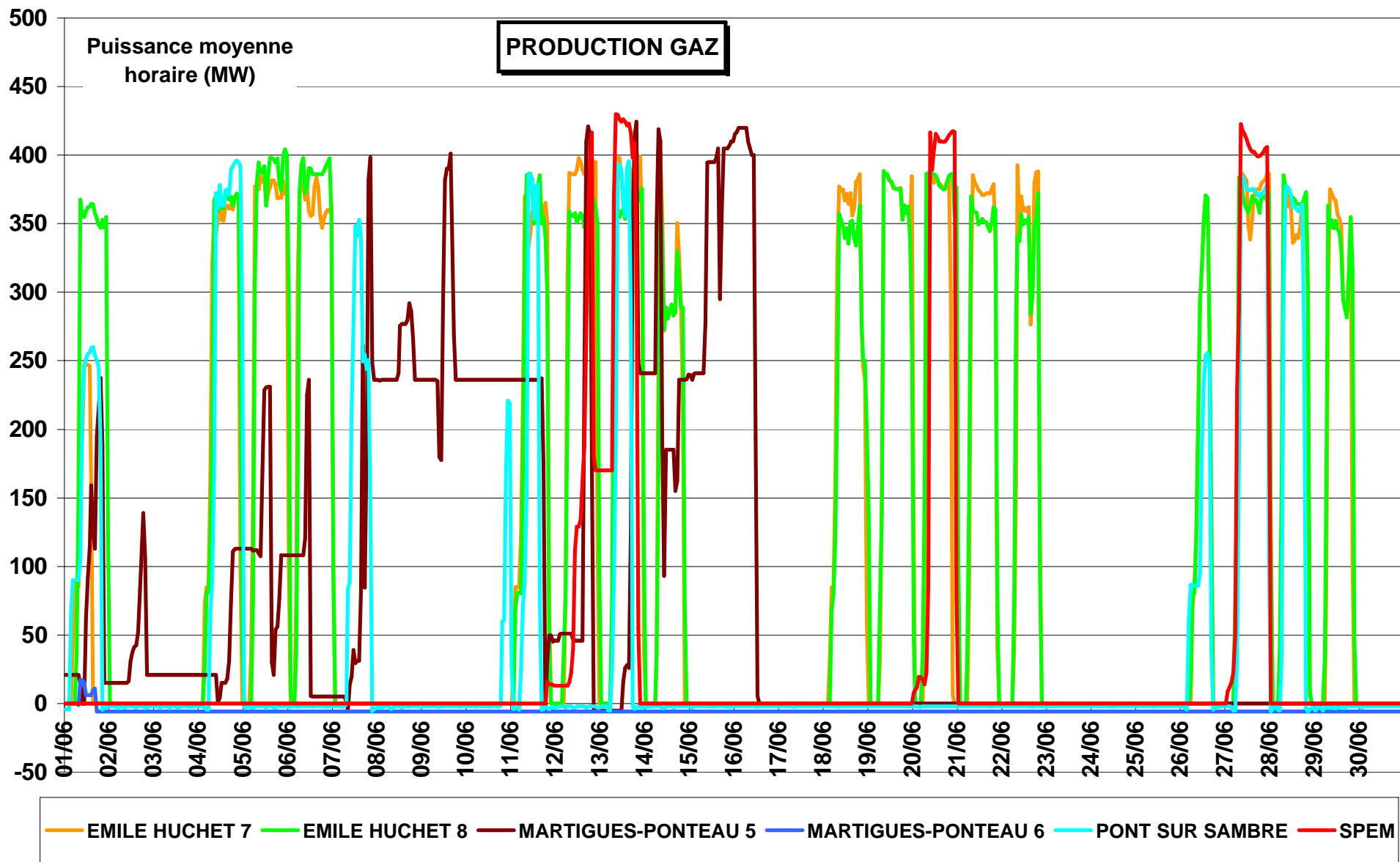




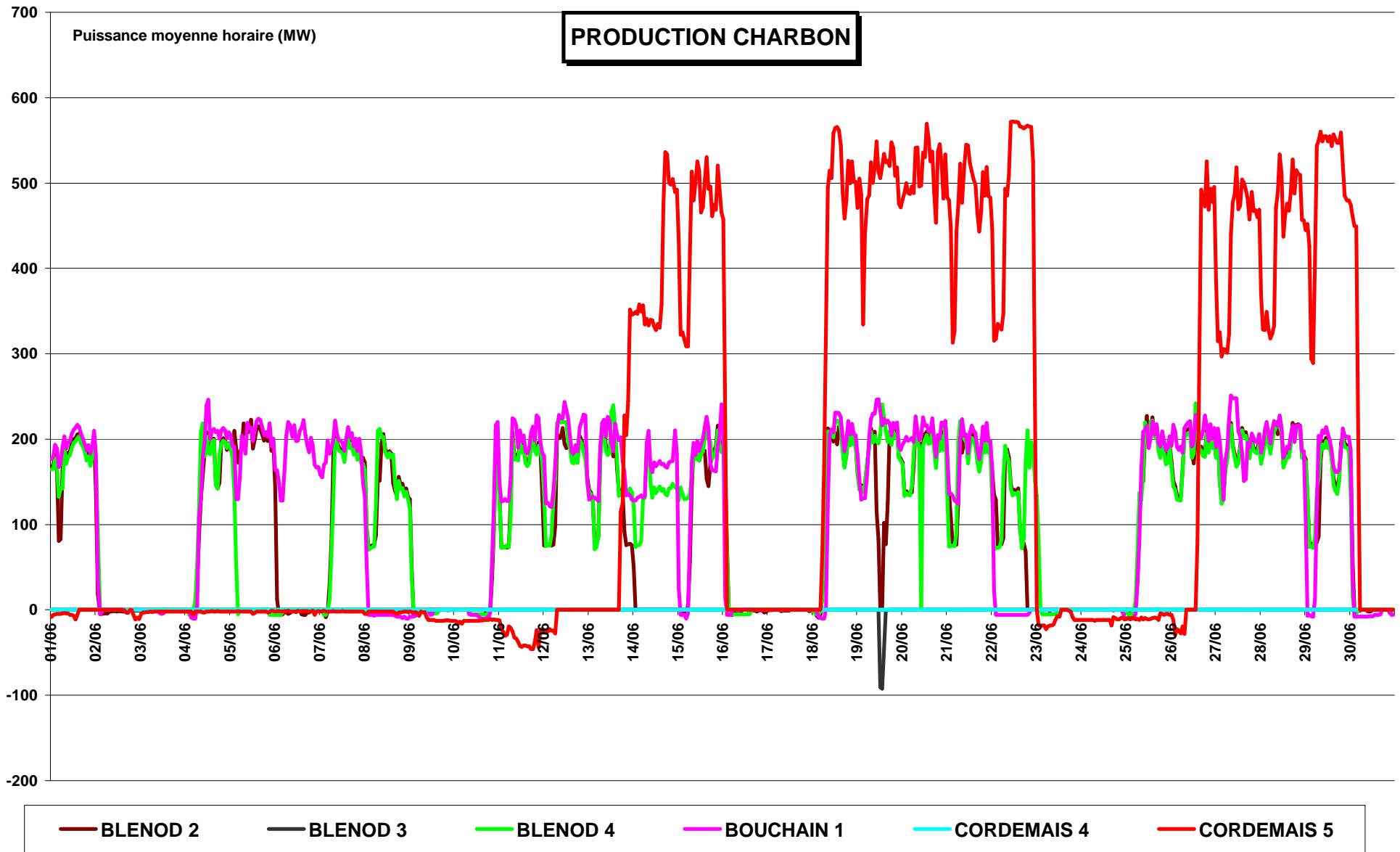












**PRODUCTION CHARBON**

