

PRODUCTION NUCLEAIRE															
Unité	Puissance installée (MW)	Production (GWh)	Facteur charge	Unité	Puissance installée (MW)	Production (GWh)	Facteur charge	Unité	Puissance installée (MW)	Production (GWh)	Facteur charge	Unité	Puissance installée (MW)	Production (GWh)	Facteur charge
BELLEVILLE-1	1363	876,6	89,3%	CHOOZ-B-1	1560	1106,4	98,5%	GRAVELINES-1	951	621,3	90,7%	ST. LAURENT-B-1	956	625,4	90,9%
BELLEVILLE-2	1363	879,3	89,6%	CHOOZ-B-2	1560	1080,4	96,2%	GRAVELINES-2	951	462,2	67,5%	ST. LAURENT-B-2	956	630,9	91,7%
BLAYAIS-1	951	644,2	94,1%	CIVAUX-1	1561	900,2	80,1%	GRAVELINES-3	951	418,6	61,1%	TRICASTIN-1	955	629,8	91,6%
BLAYAIS-2	951	661,8	96,6%	CIVAUX-2	1561	1049,0	93,3%	GRAVELINES-4	951	639,8	93,4%	TRICASTIN-2	955	641,2	93,2%
BLAYAIS-3	951	648,8	94,8%	CRUAS-1	956	681,8	99,1%	GRAVELINES-5	951	619,1	90,4%	TRICASTIN-3	955	654,9	95,2%
BLAYAIS-4	951	646,5	94,4%	CRUAS-2	956	318,9	46,3%	GRAVELINES-6	951	-1,9	-0,3%	TRICASTIN-4	955	15,7	2,3%
BUGEY-1	945	618,6	90,9%	CRUAS-3	956	79,1	11,5%	NOGENT-1	1363	639,3	65,1%				
BUGEY-2	945	652,2	95,9%	CRUAS-4	956	657,9	95,6%	NOGENT-2	1363	804,9	82,0%				
BUGEY-3	917	547,6	82,9%	DAMPIERRE-1	937	597,7	88,6%	PALUEL-1	1382	895,1	90,0%				
BUGEY-4	917	617,7	93,6%	DAMPIERRE-2	937	619,3	91,8%	PALUEL-2	1382	208,4	20,9%				
CATTENOM-1	1362	882,7	90,0%	DAMPIERRE-3	937	557,2	82,6%	PALUEL-3	1382	816,4	82,0%				
CATTENOM-2	1362	-2,0	-0,2%	DAMPIERRE-4	937	644,7	95,6%	PALUEL-4	1382	813,5	81,8%				
CATTENOM-3	1362	851,9	86,9%	FESSENHEIM-1	920	607,3	91,7%	PENLY-1	1382	594,6	59,8%				
CATTENOM-4	1362	876,5	89,4%	FESSENHEIM-2	920	508,6	76,8%	PENLY-2	1382	864,5	86,9%				
CHINON-B-1	954	644,7	93,9%	FLAMANVILLE-1	1382	388,6	39,1%	ST. ALBAN-1	1381	846,6	85,1%				
CHINON-B-2	954	532,6	77,5%	FLAMANVILLE-2	1382	885,1	88,9%	ST. ALBAN-2	1381	874,0	87,9%				
CHINON-B-3	954	618,7	90,1%	GOLFECH-1	1363	918,6	93,6%								
CHINON-B-4	954	650,3	94,7%	GOLFECH-2	1363	329,0	33,5%								

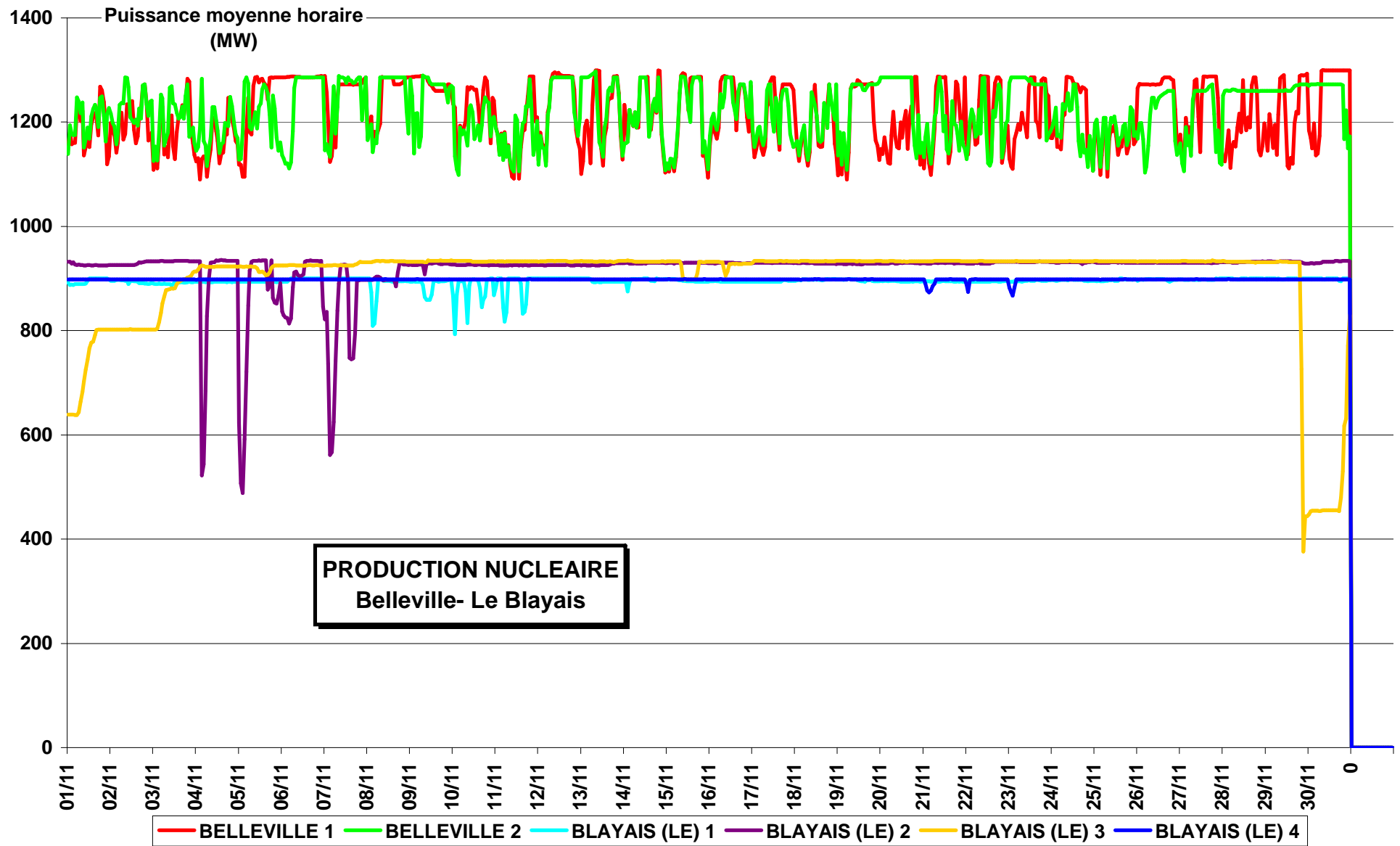
La puissance installée mentionnée est la puissance brute

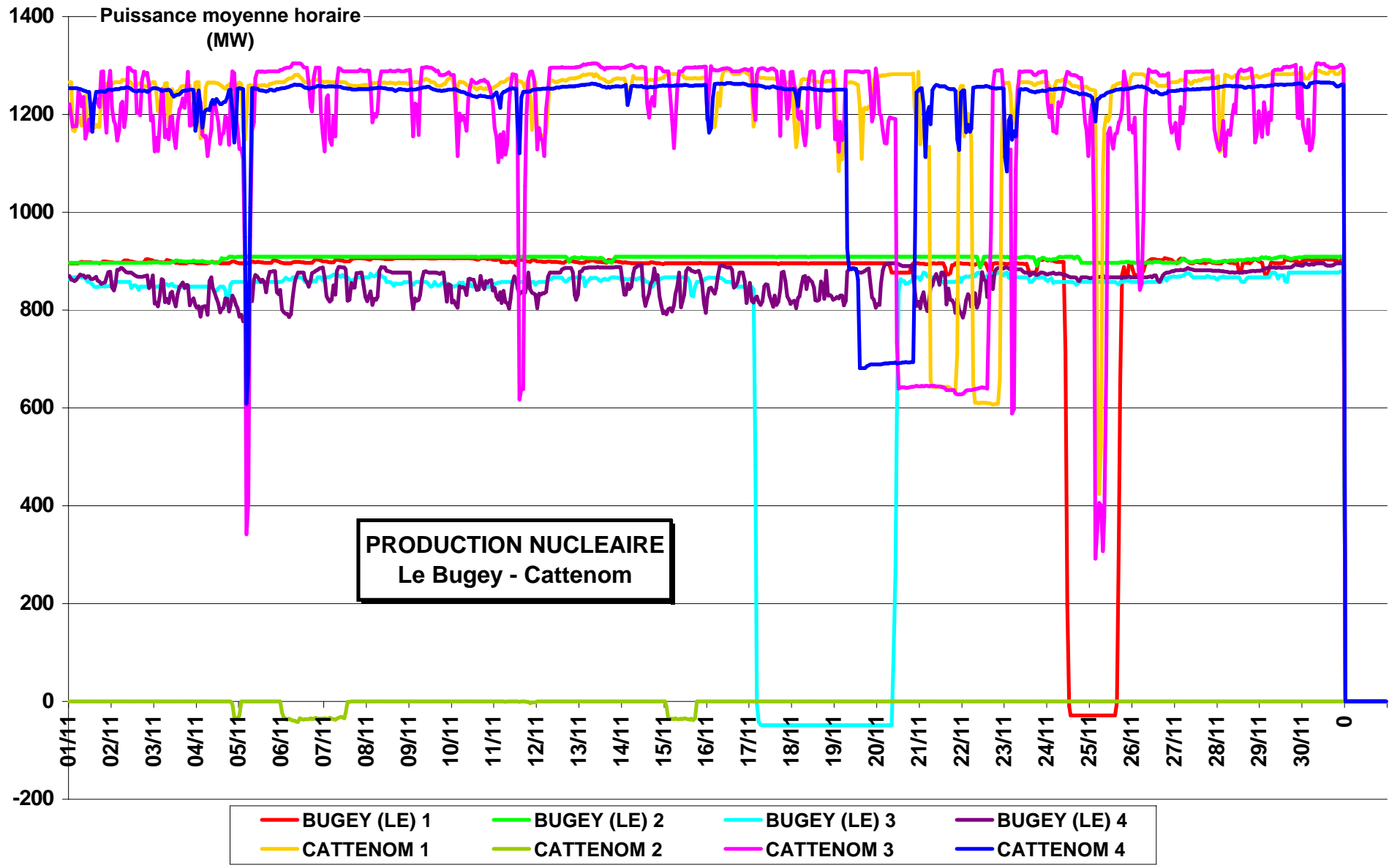
STOCKAGE ET PRODUCTION DES STEP					
Nom du site	Nb unités	Puissance totale installée (MW)	Energie stockée (GWh)	Energie produite (GWh)	% production / stockage
GRAND MAISON (Alpes)	12	1790	193,6	137,8	71,2%
LE CHEYLAS (Alpes)	2	460	44,3	61,4	138,4%
MONTEZIC (Massif Central)	4	910	139,1	93,2	67,0%
REVIN (Ardennes)	4	720	62,3	46,4	74,5%
SUPER BISSORTE (Alpes)	5	730	65,2	33,9	52,0%
Total		4610	504,6	372,8	73,9%
LA COCHE (Alpes)	?	330	Informations non fournies		

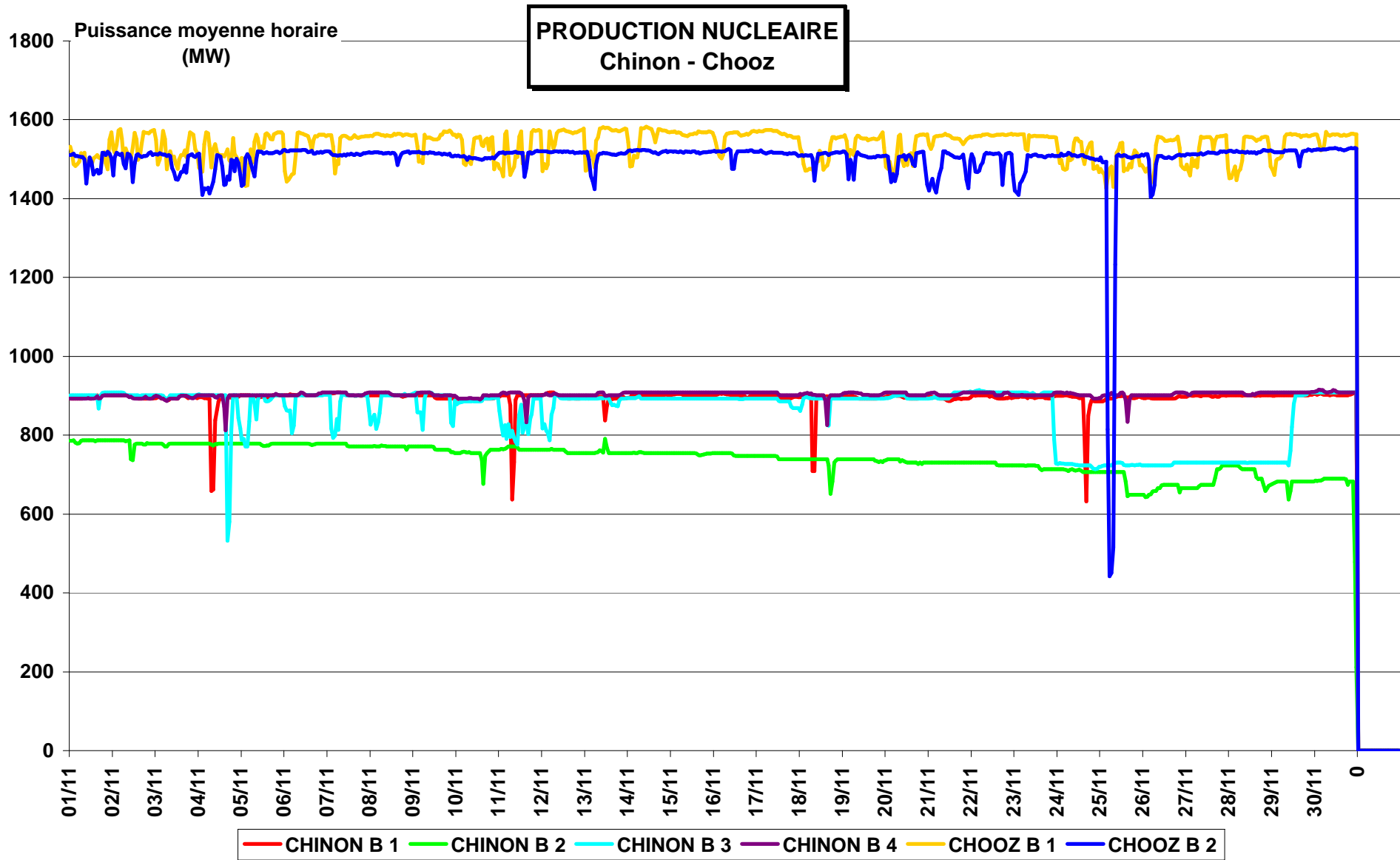
Graphiques (chaque graphique regroupe plusieurs unités de même nature) :

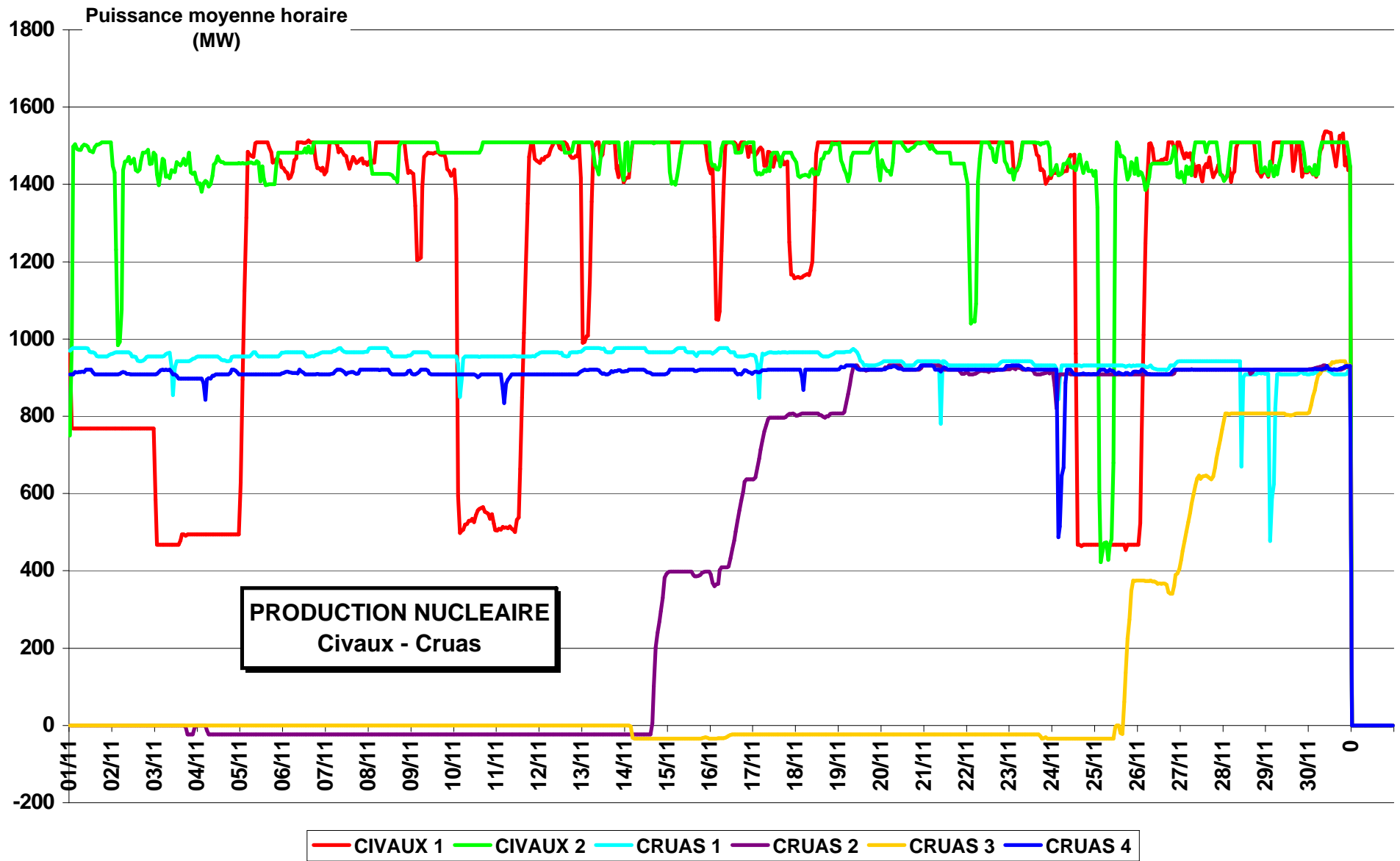
- Pages 2 à 11 : Production nucléaire
- Page 12 : Facteur de charge mensuel de chaque tranche nucléaire
- Pages 13 à 18 : STEP (par site et total) **P>0 = production, P<0 = pompage**
- Pages 19 à 22 : Production hydraulique (hors STEP)
- Pages 23 à 24 : Production gaz
- Pages 25 à 27 : Production charbon
- Page 28 : Production fioul et pointe

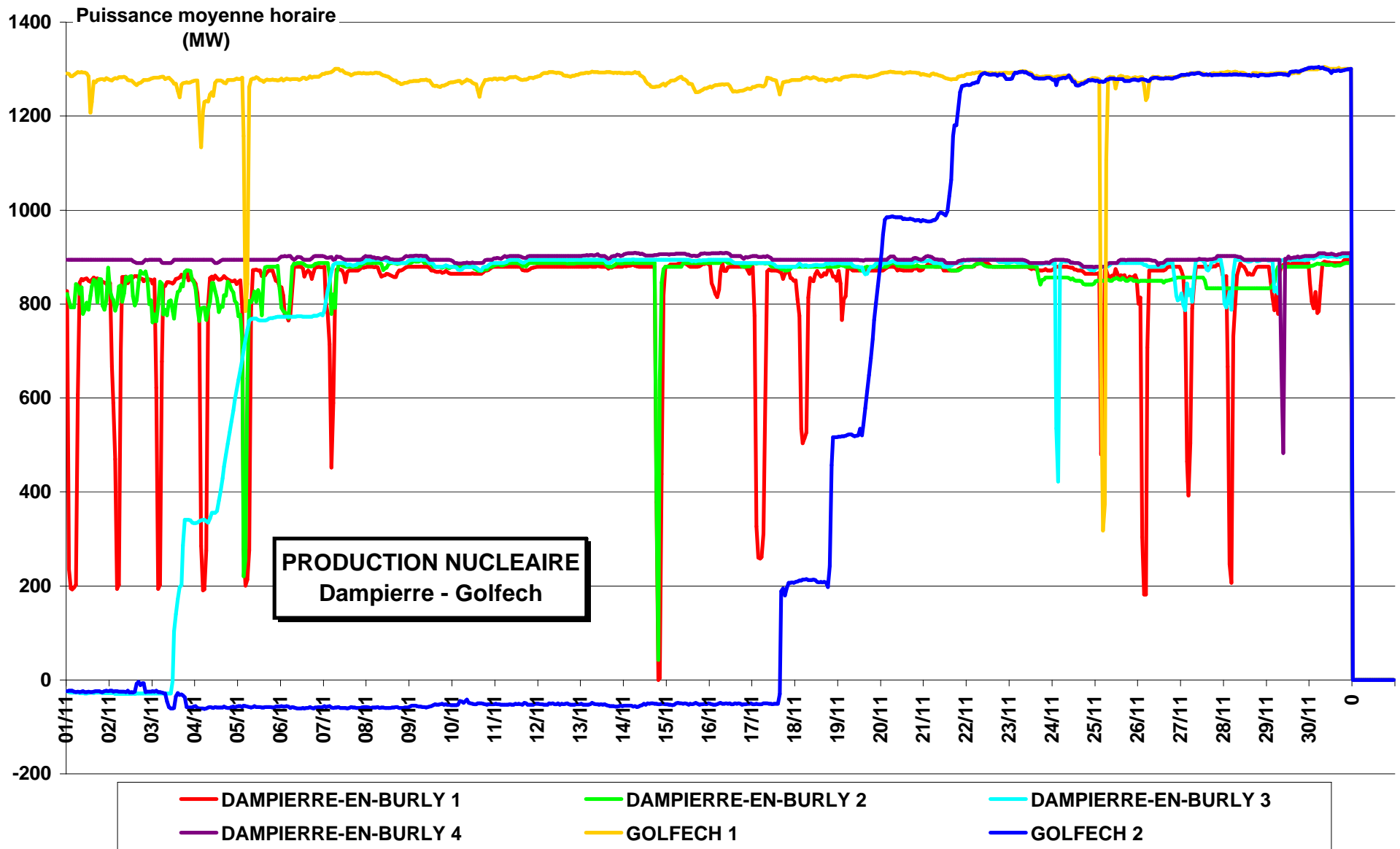
Source des données : "production par groupe" disponibles sur le site RTE http://clients.rte-france.com/lang/fr/visiteurs/vie/prod/production_groupe.jsp
 Toutes les mesures fournies par RTE sont des **PUISSANCE MOYENNE HORAIRE en MW**

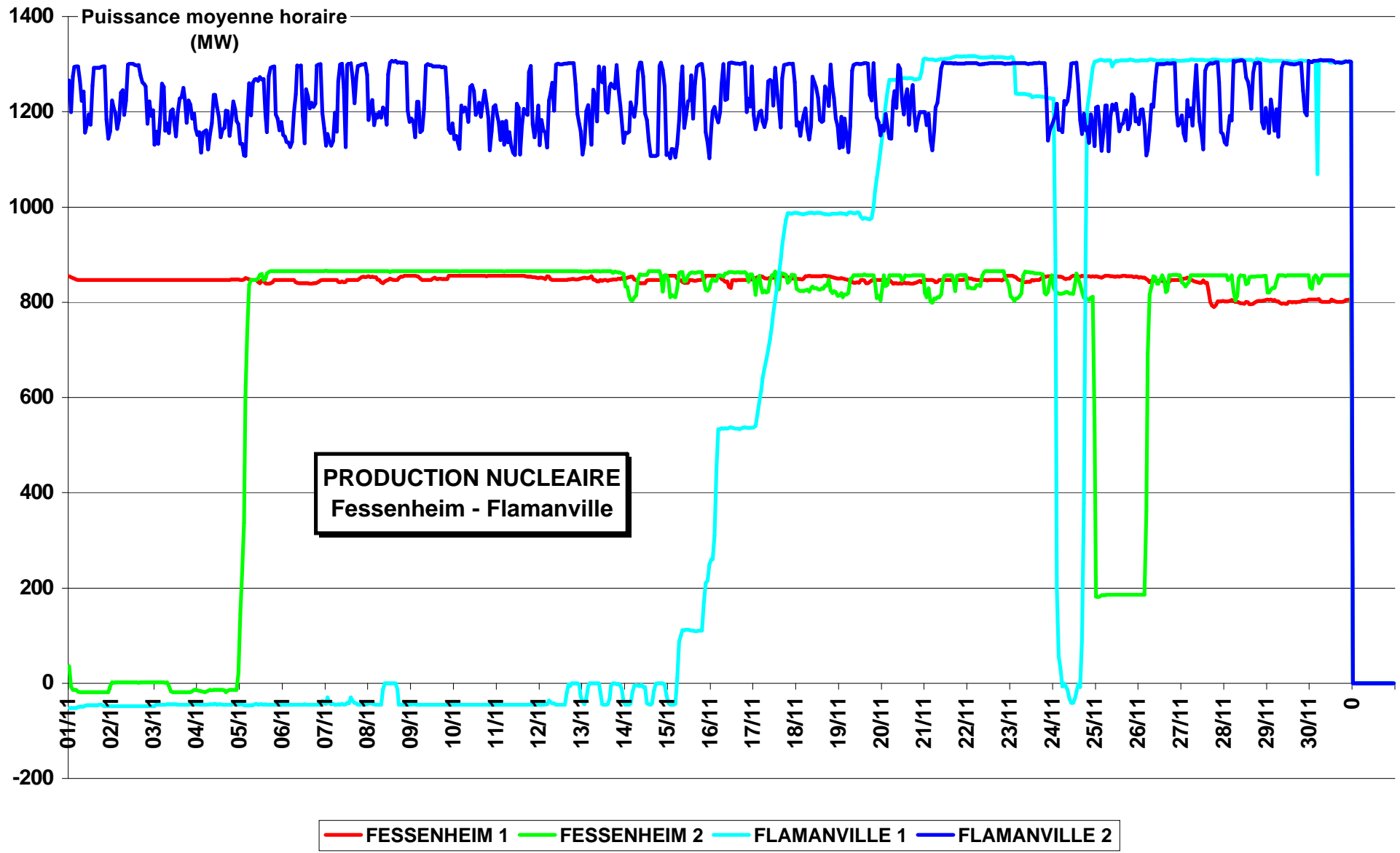


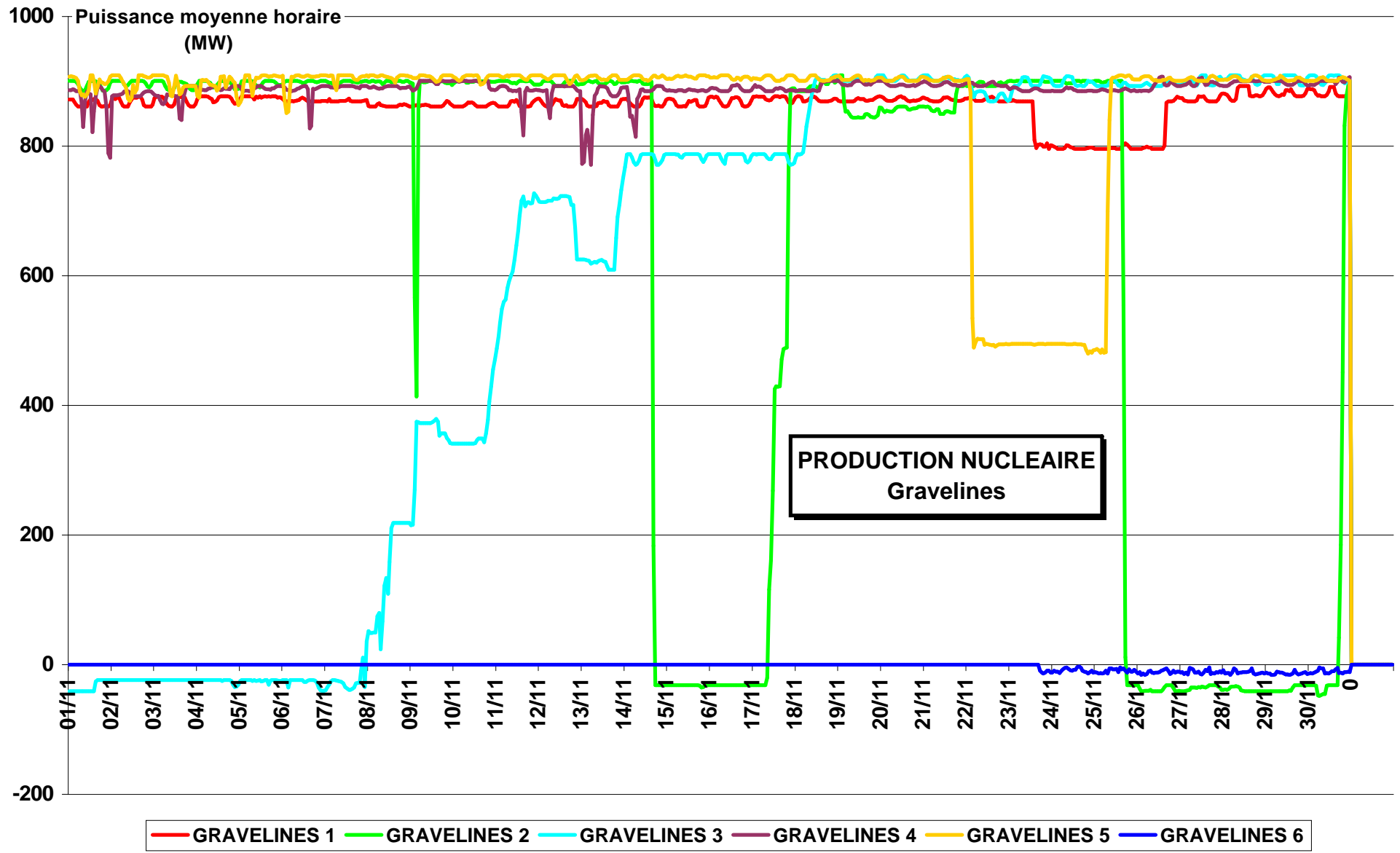


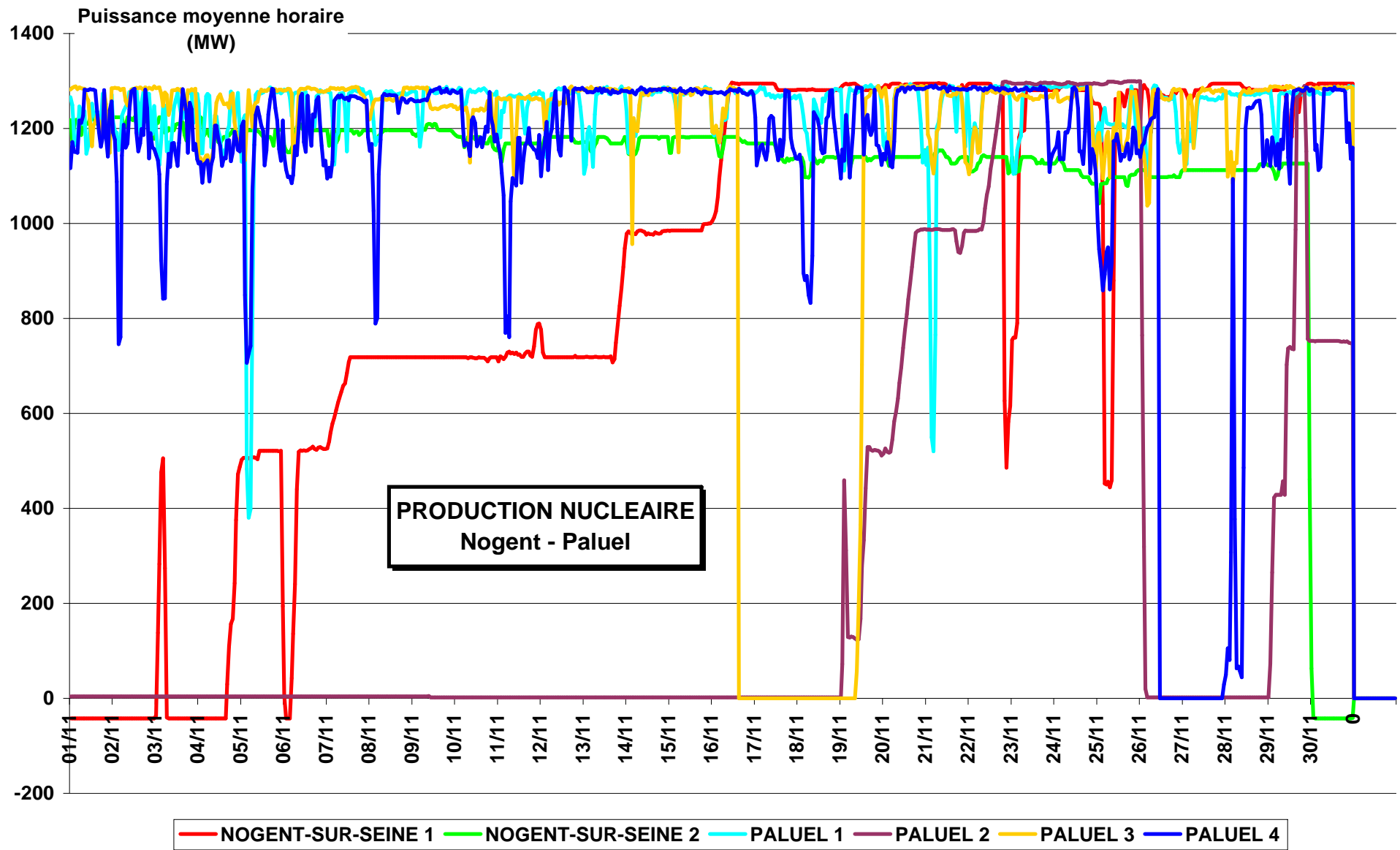


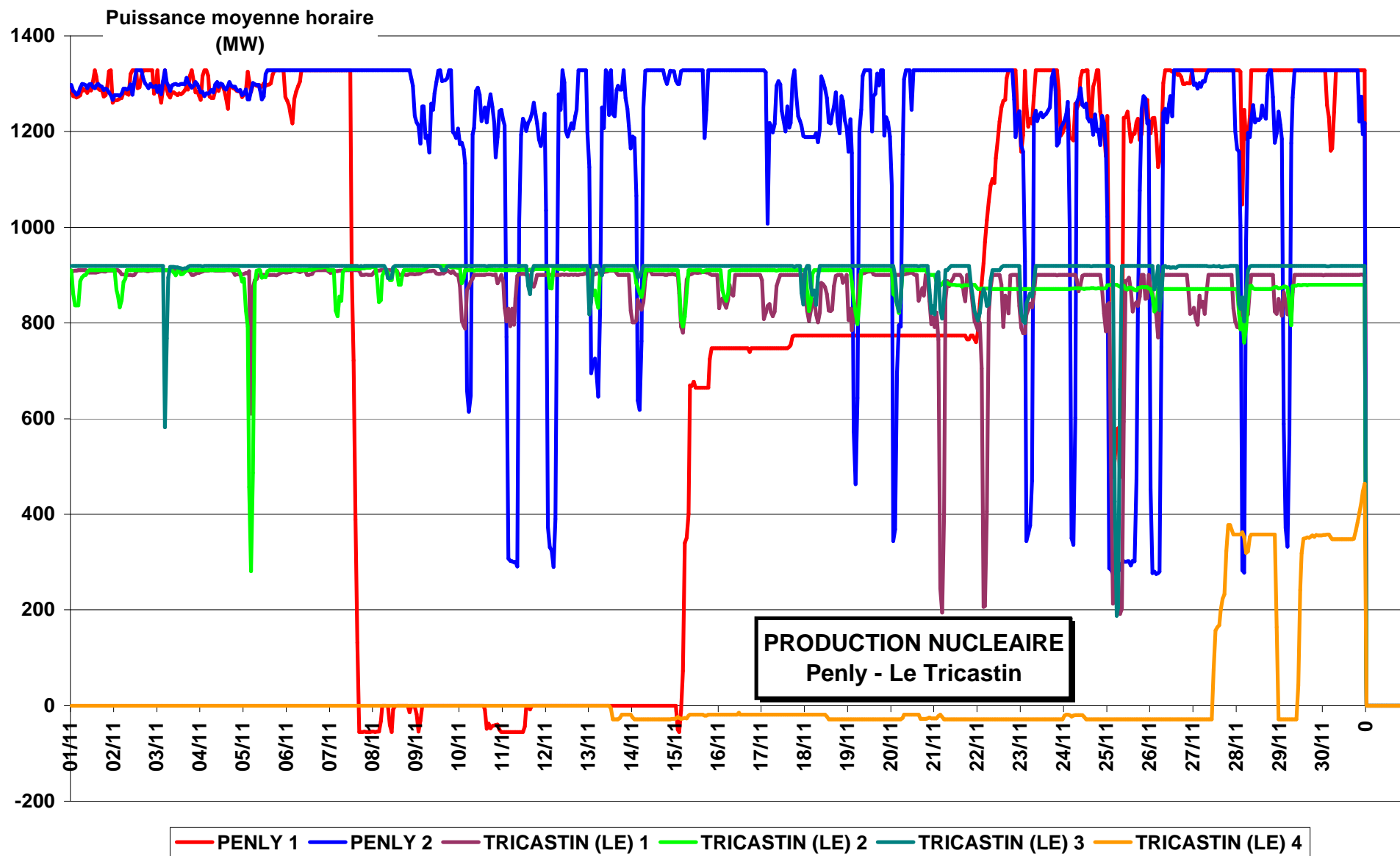


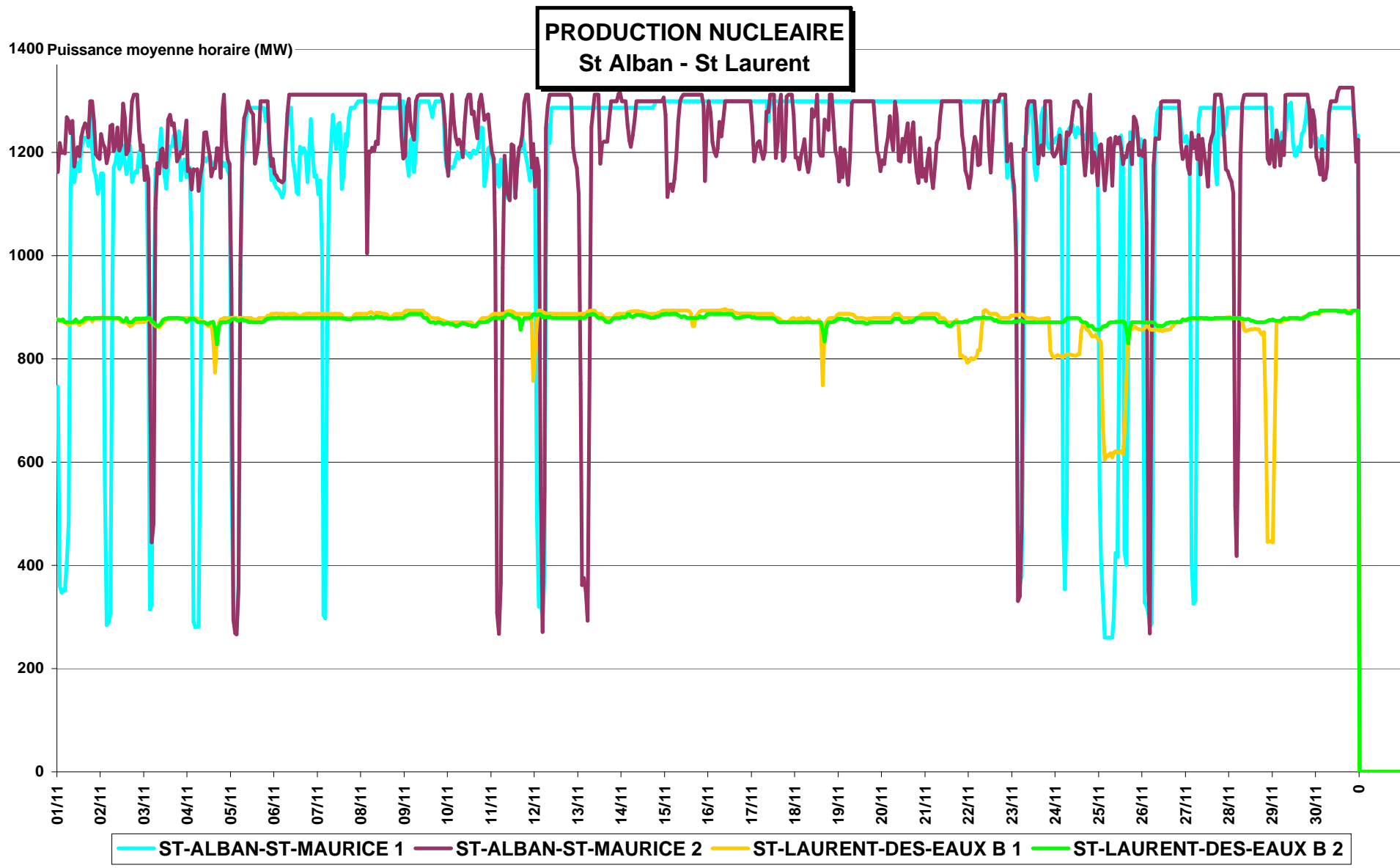




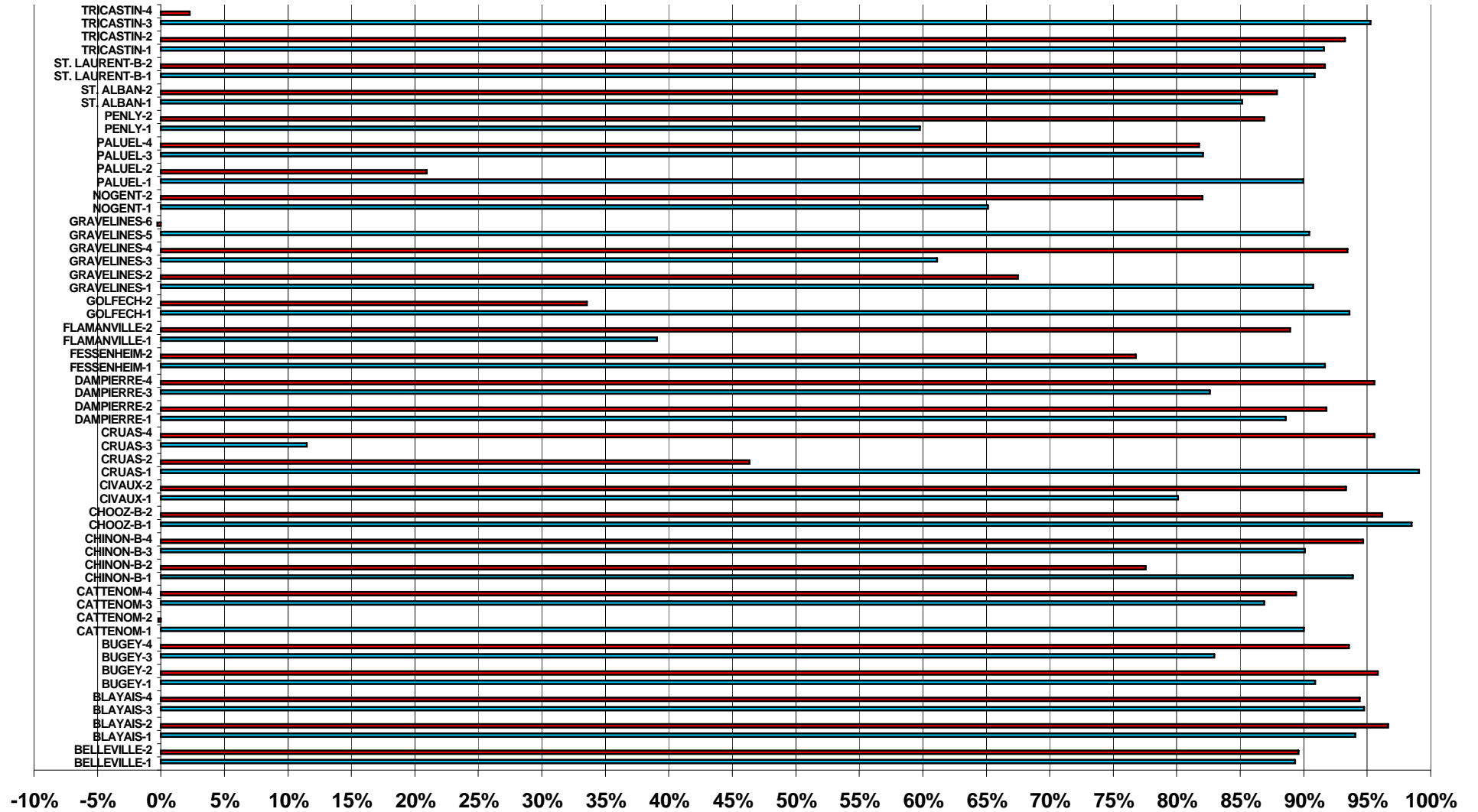


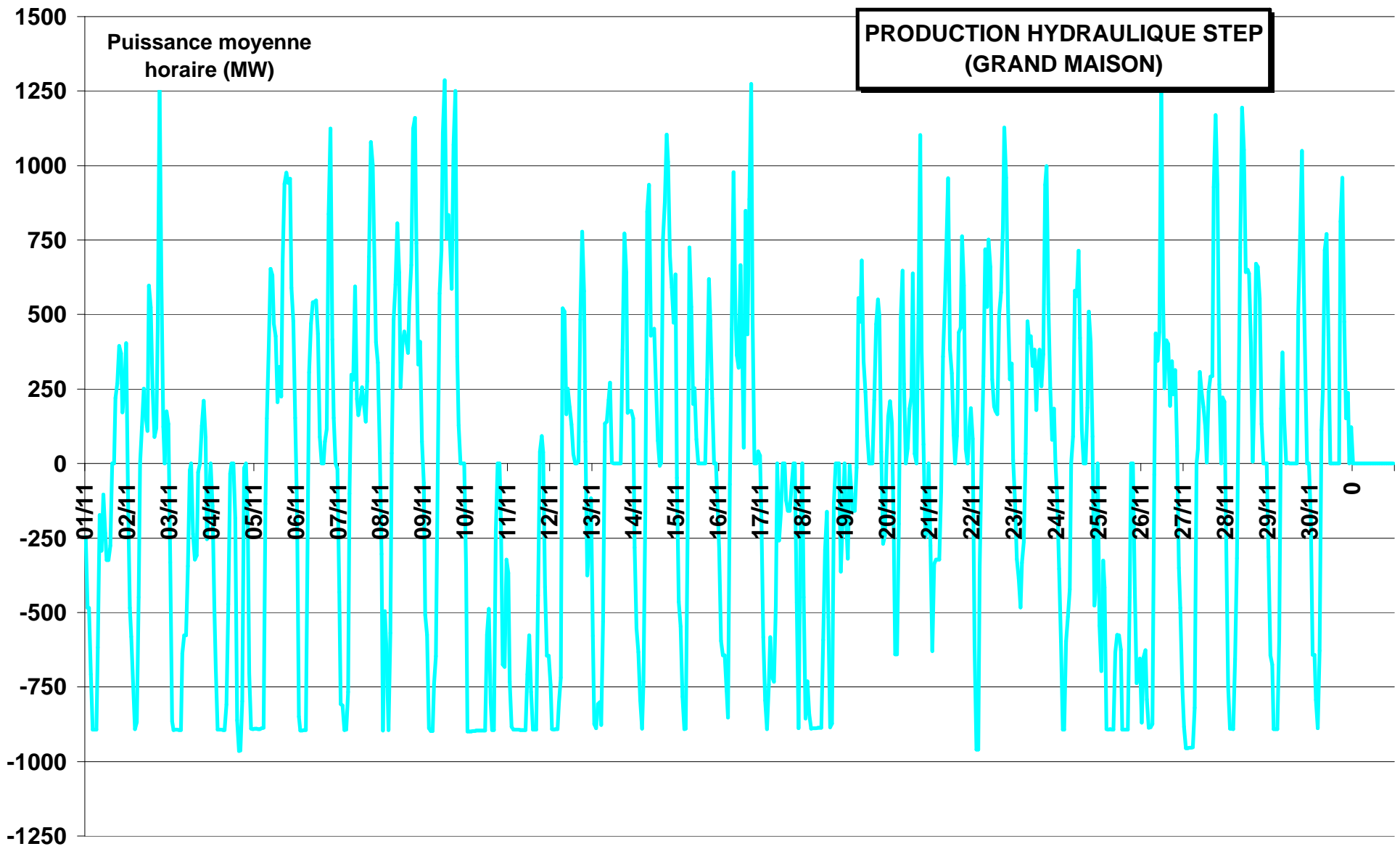


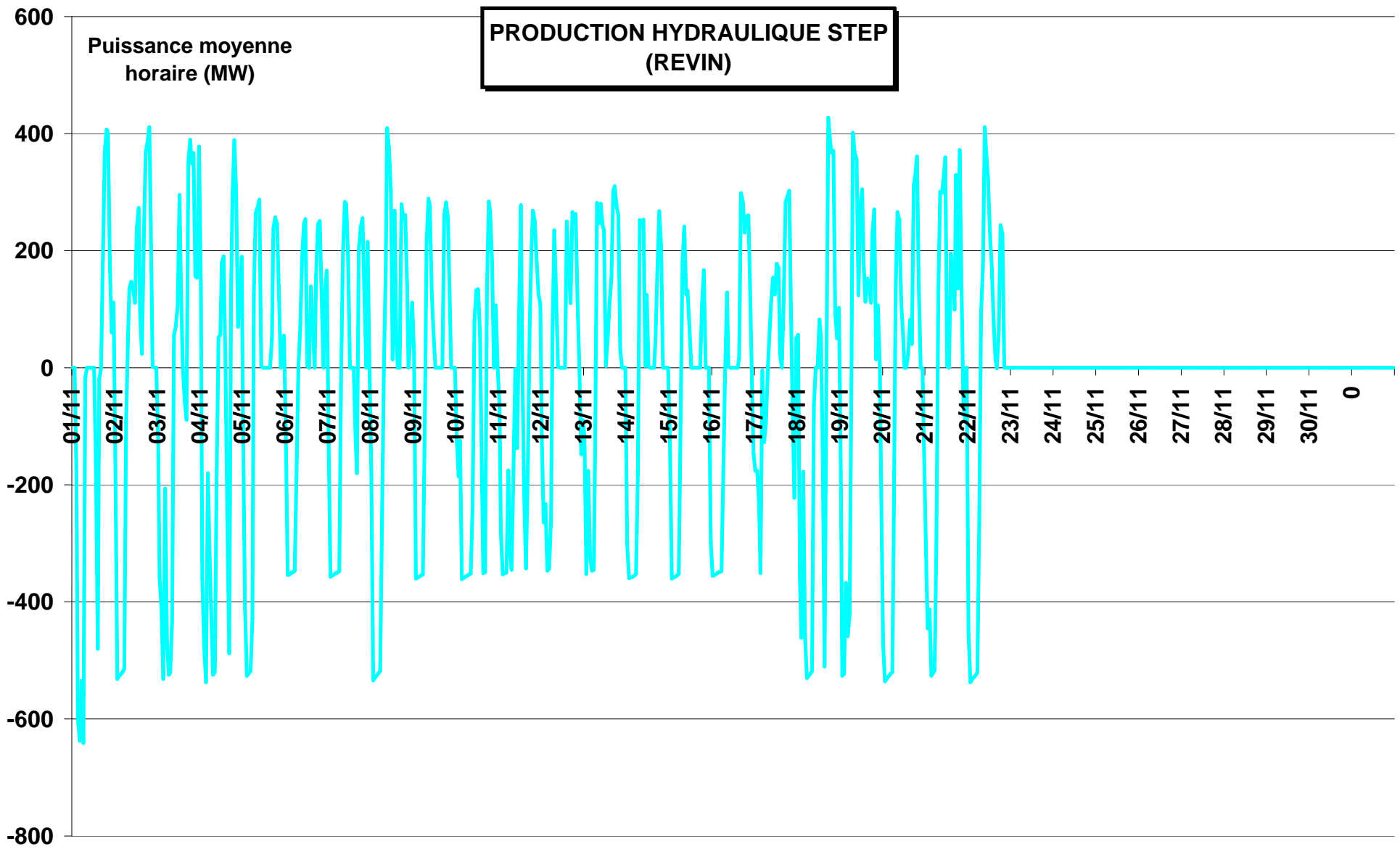


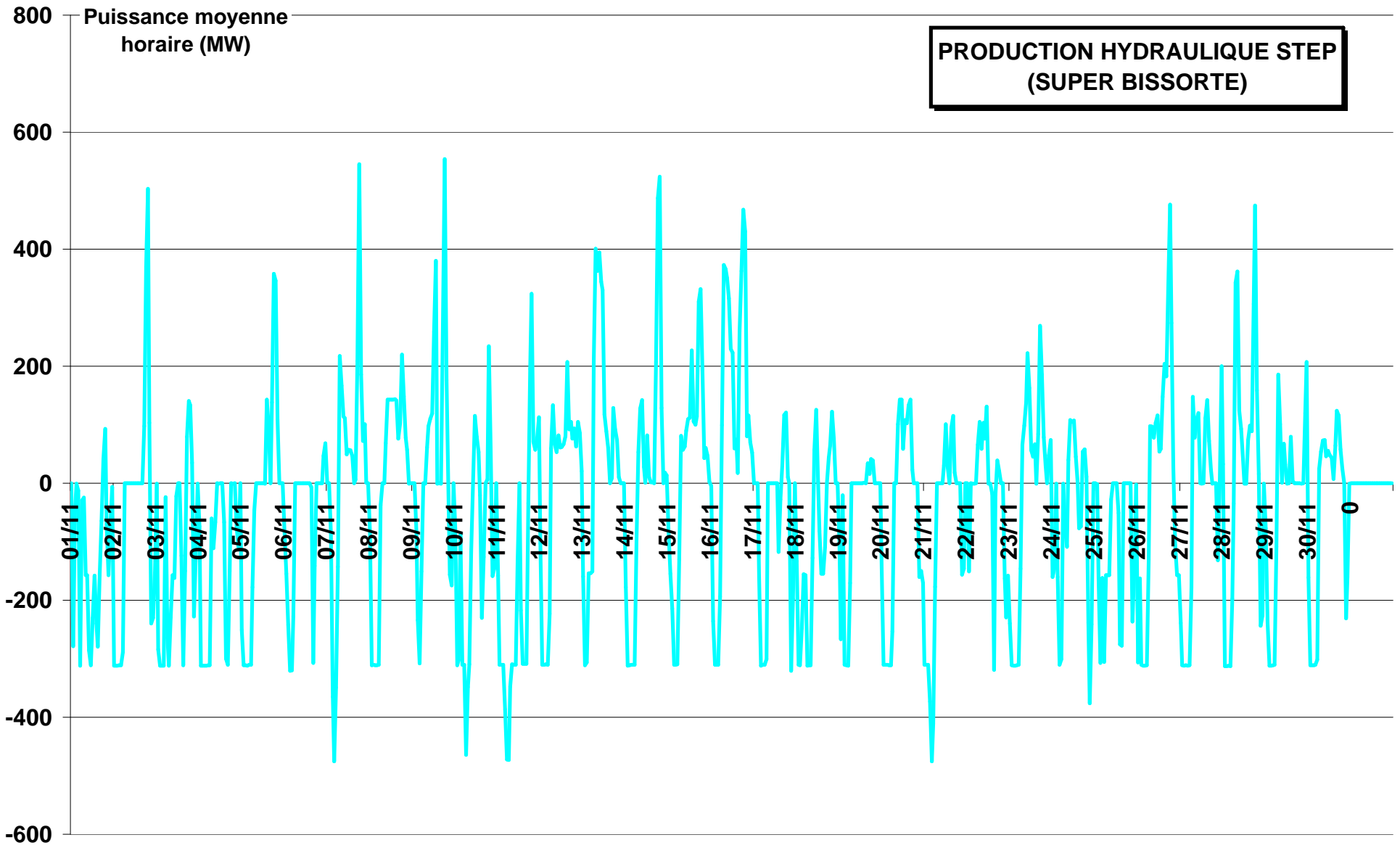


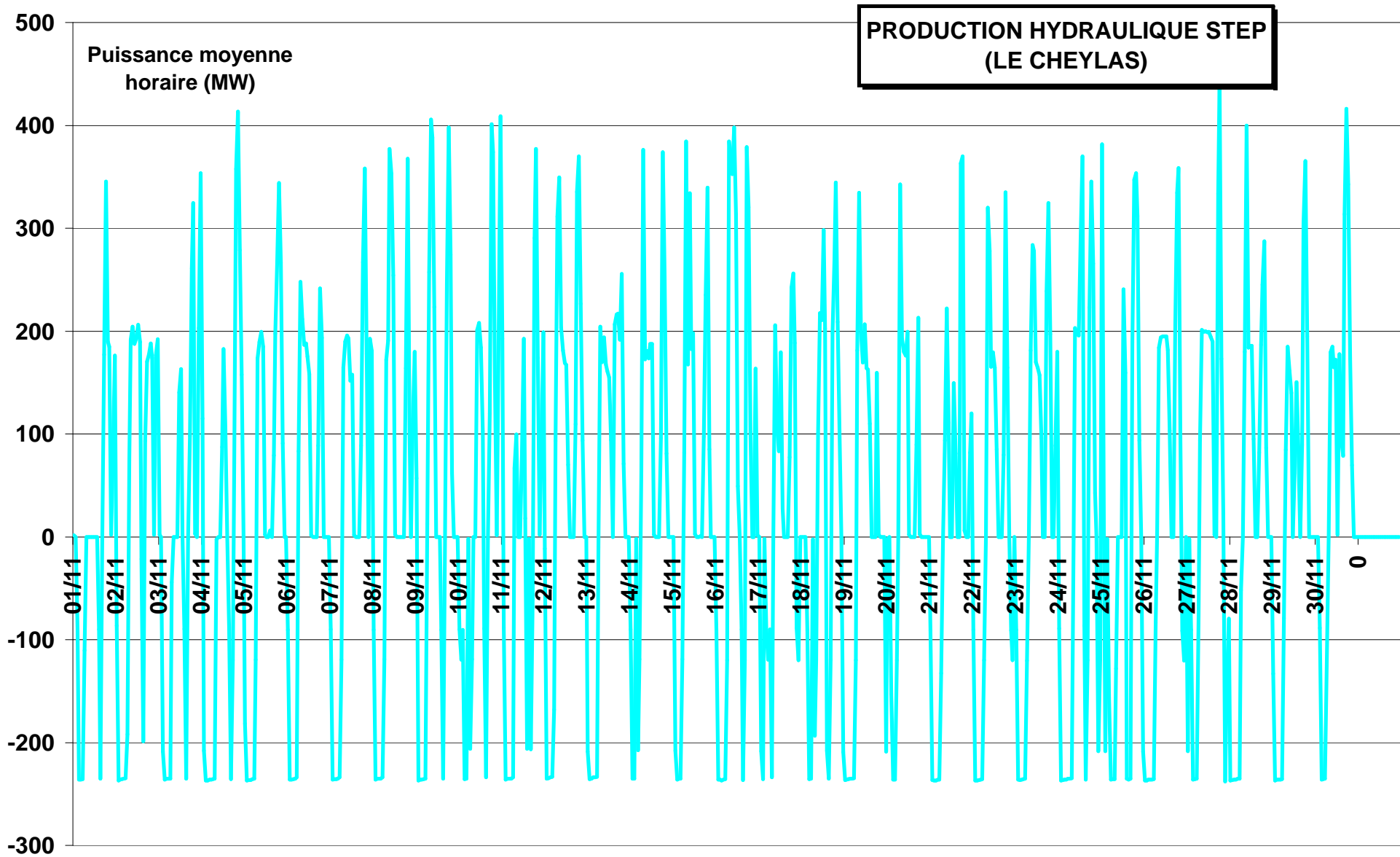
Facteur charge tranches nucléaires (novembre 2012)

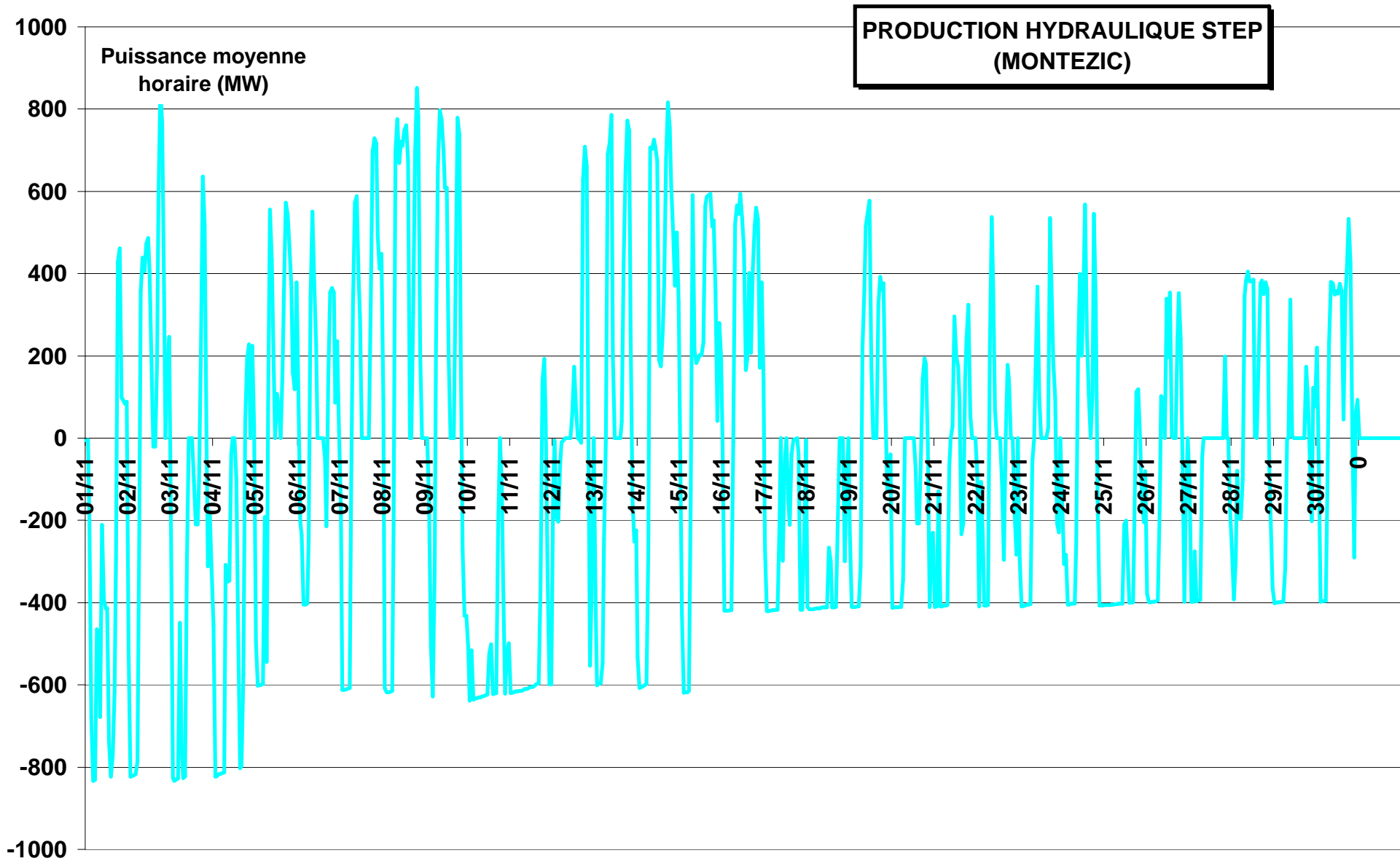


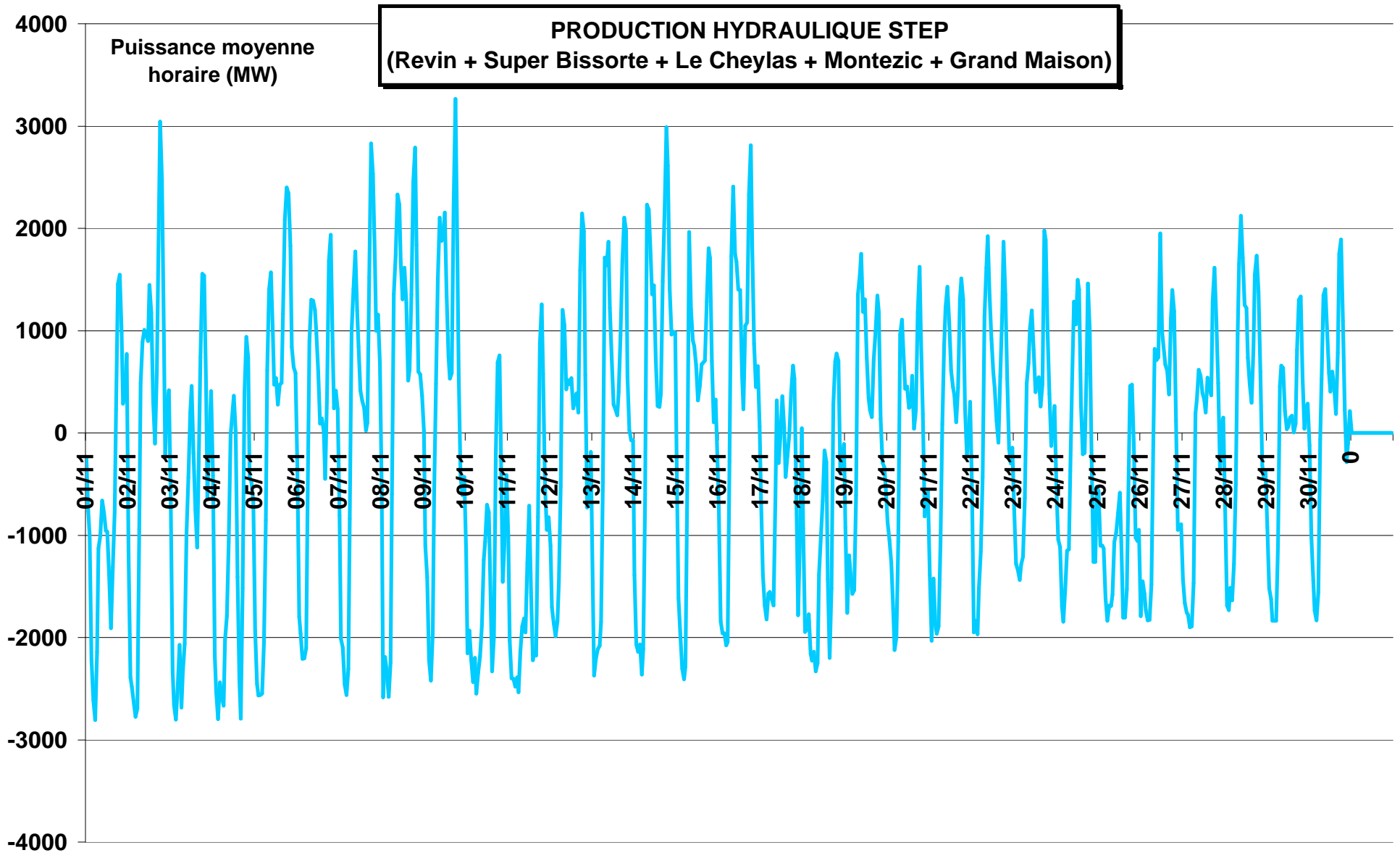


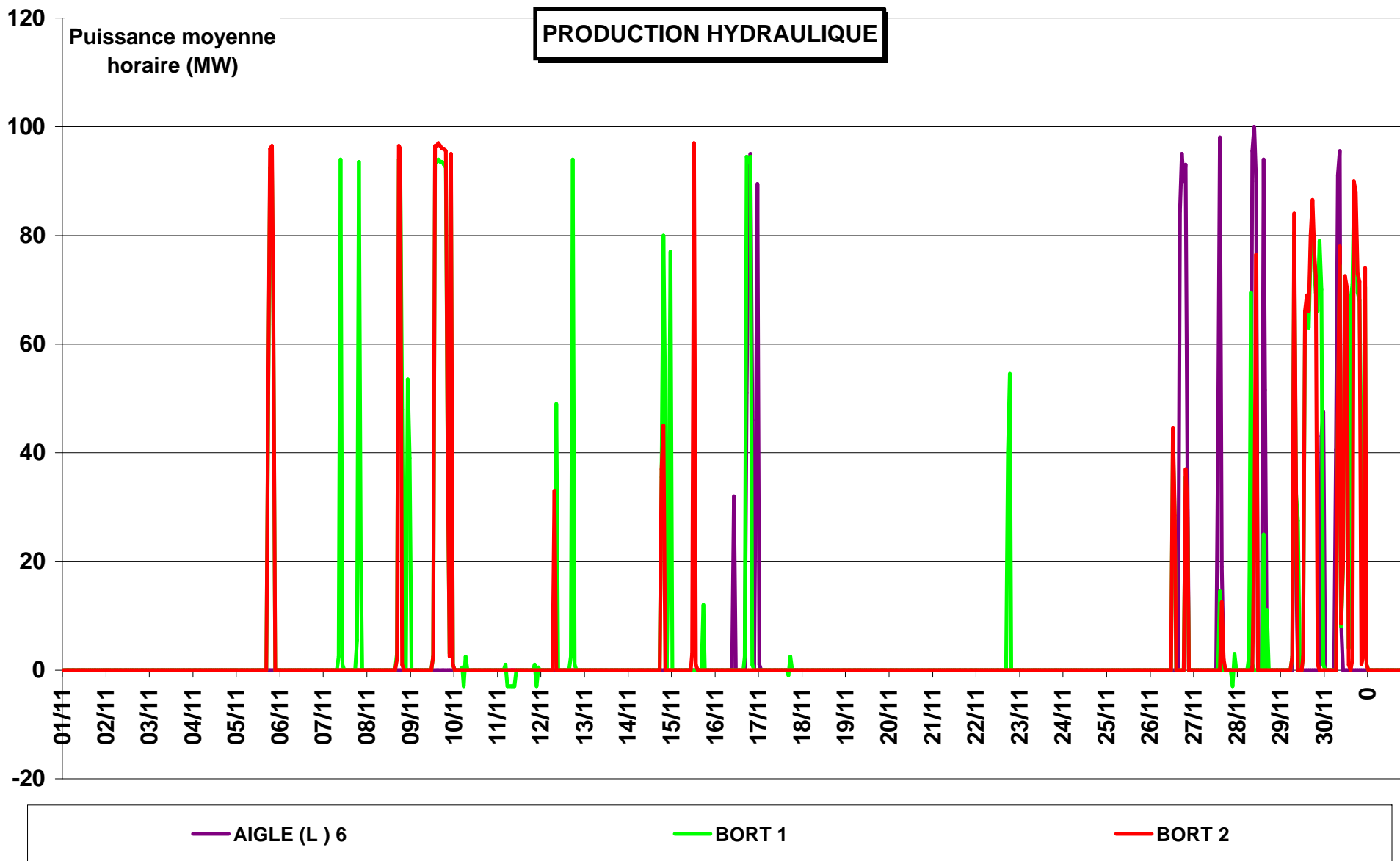


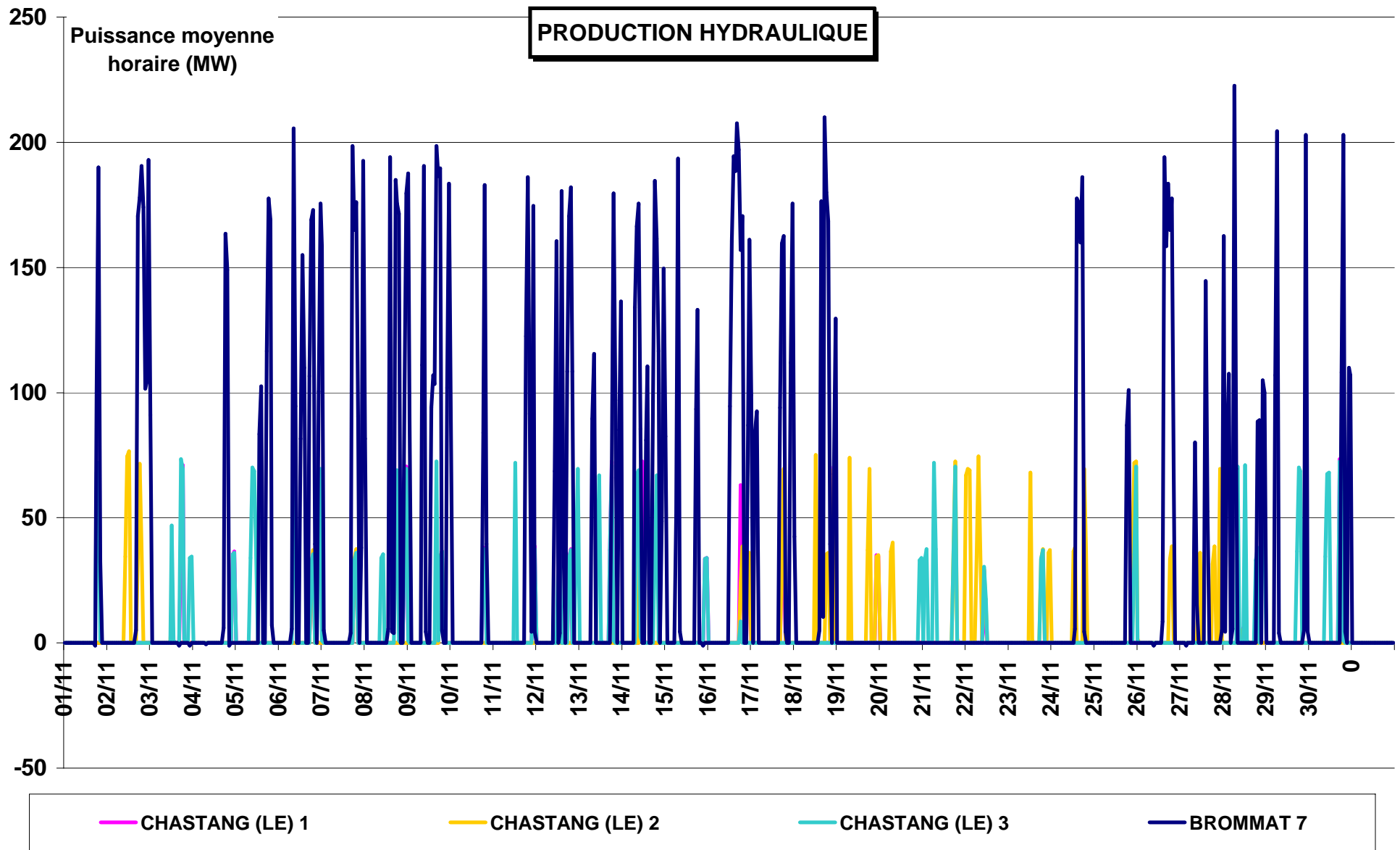


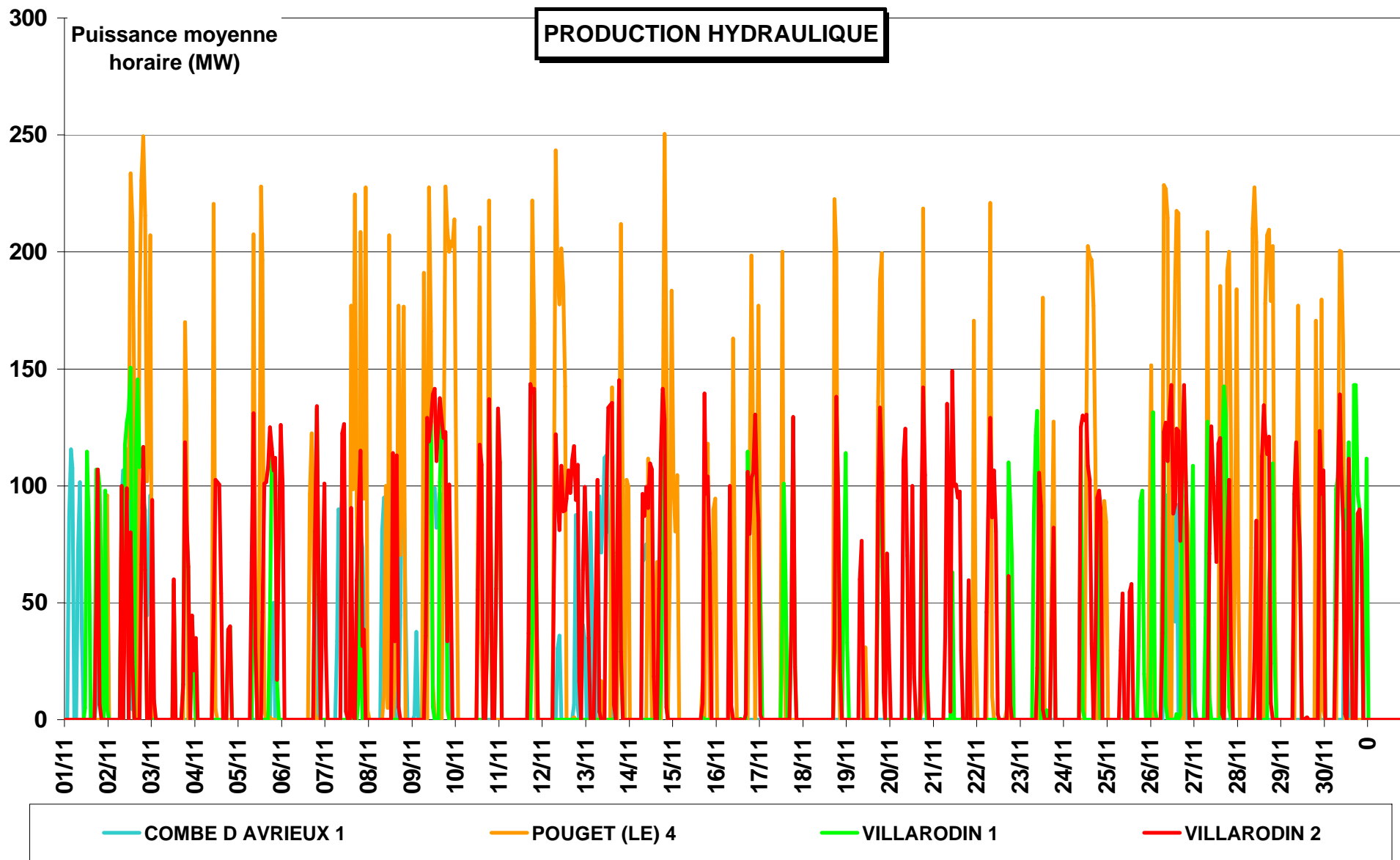


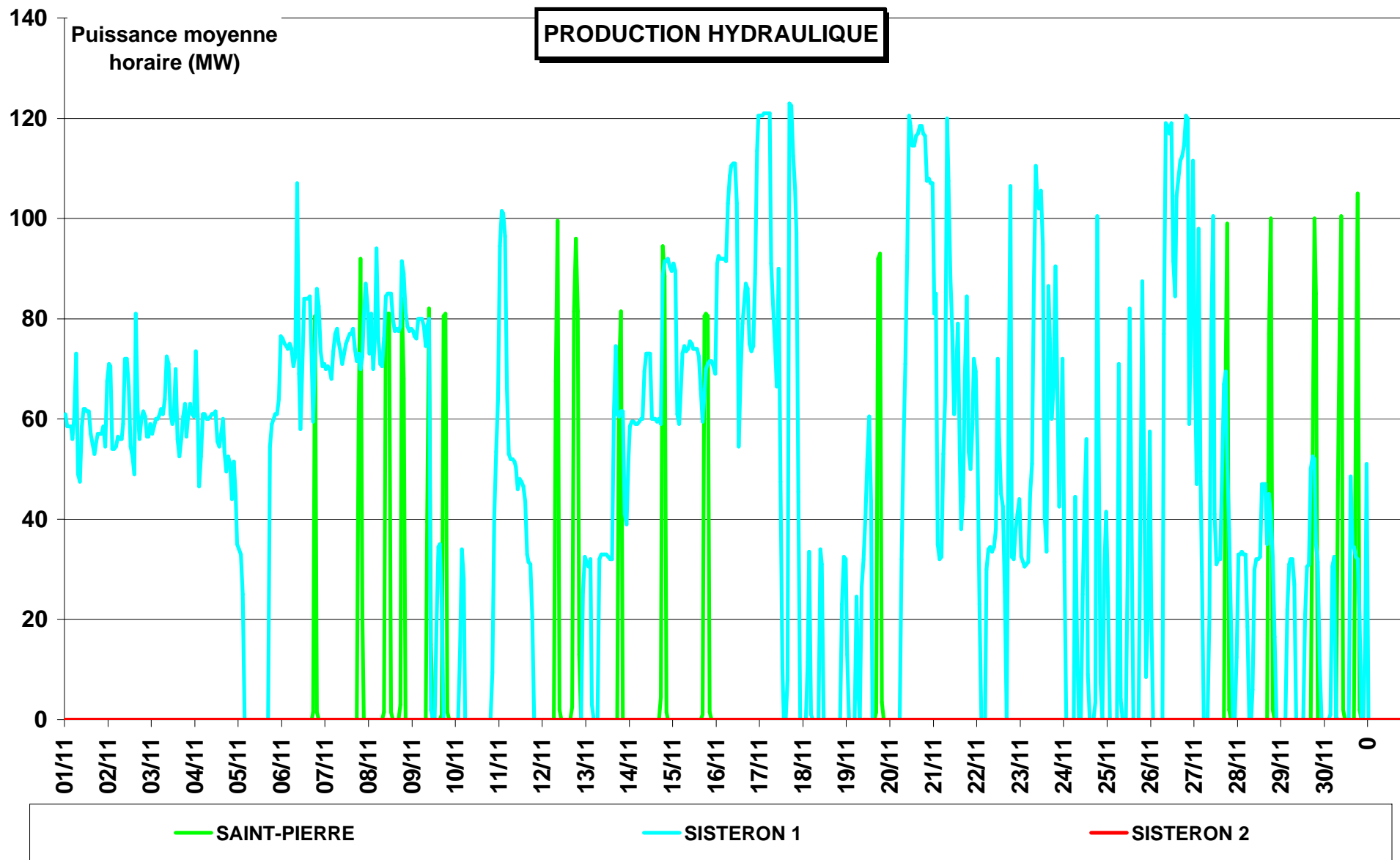


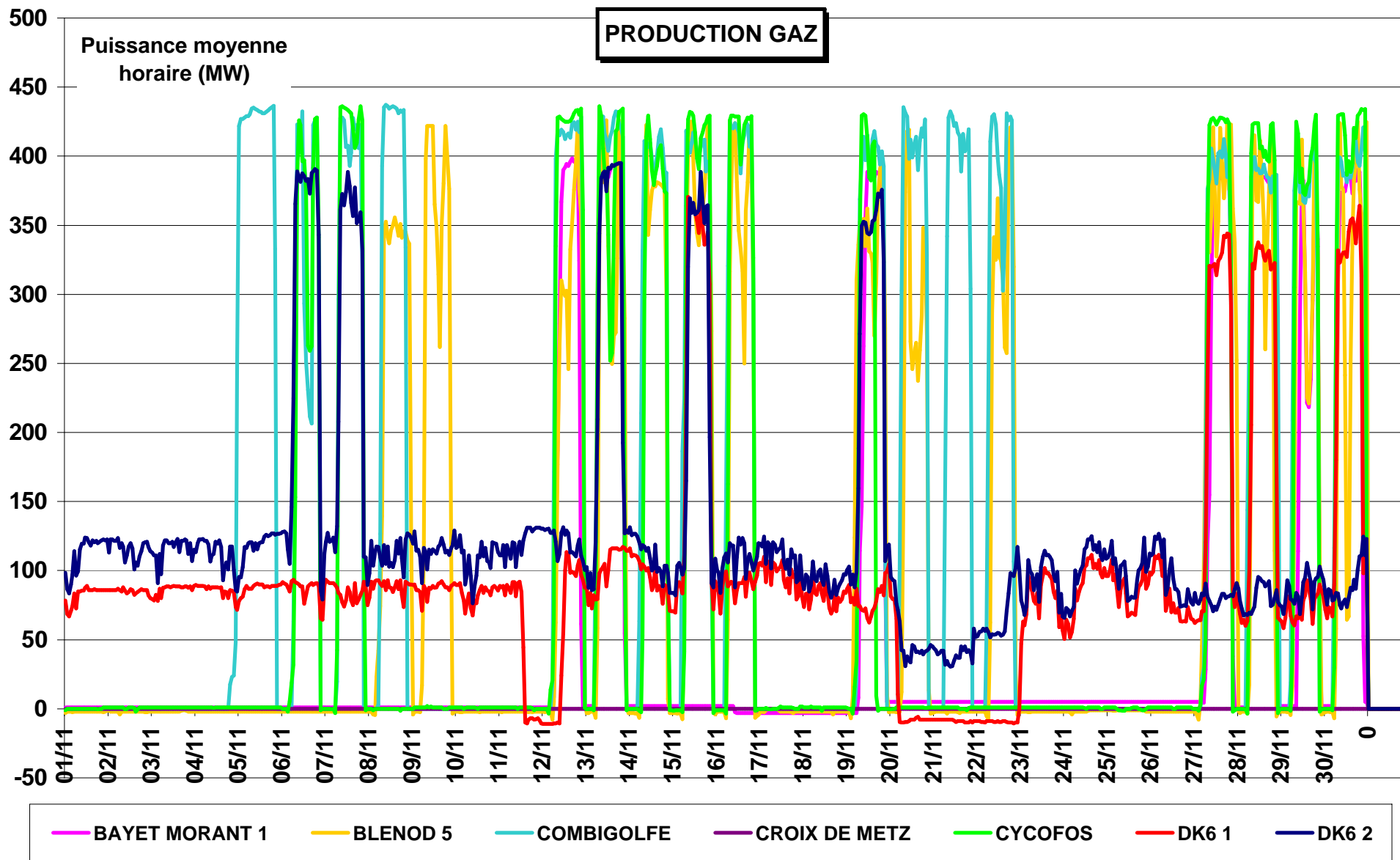


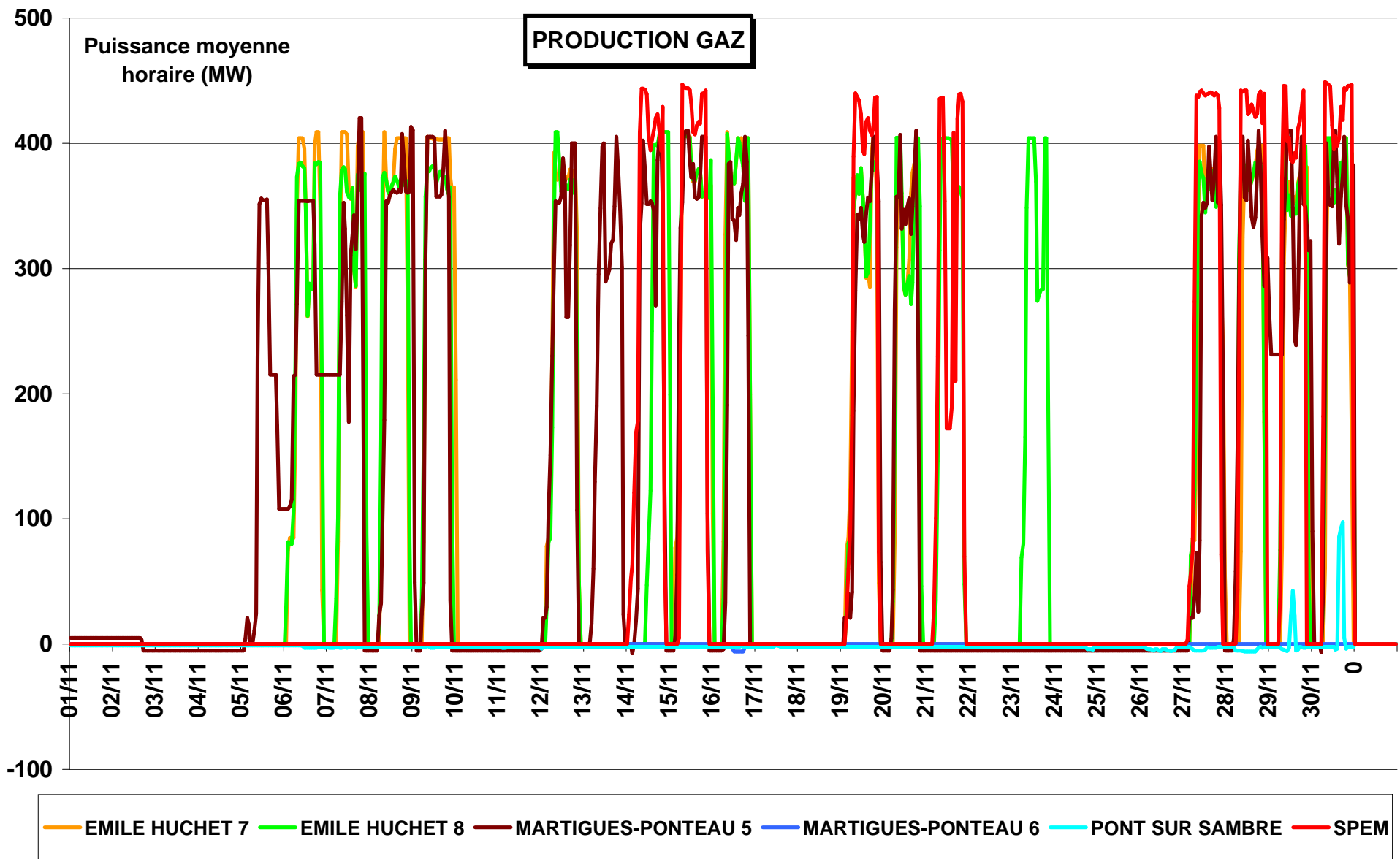


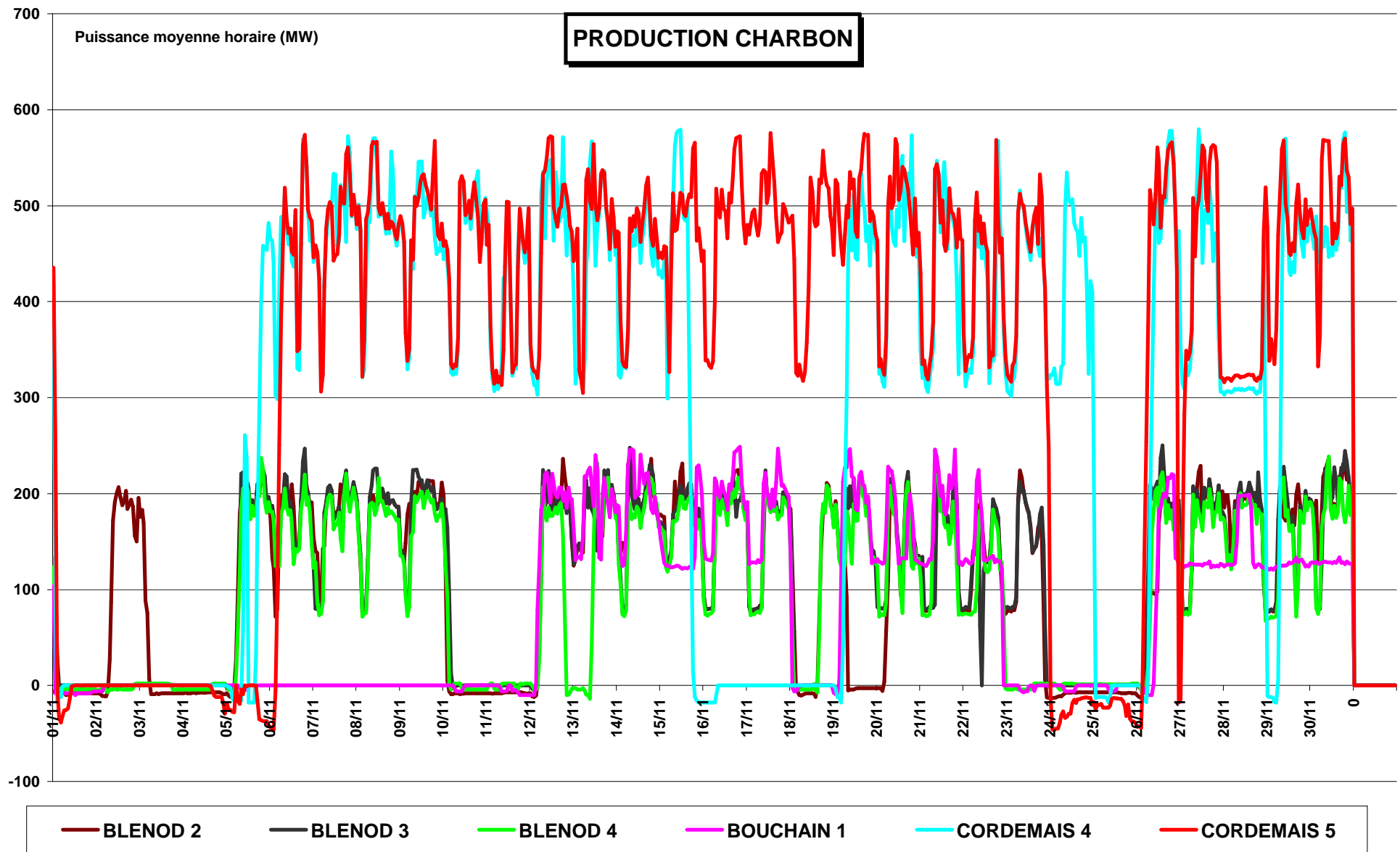












PRODUCTION CHARBON

