

SYNTHESE DES PRODUCTIONS NUCLEAIRES ET DES STEP

Avril 2013

PRODUCTION NUCLEAIRE															
Unité	Puissance installée (MW)	Production (GWh)	Facteur charge	Unité	Puissance installée (MW)	Production (GWh)	Facteur charge	Unité	Puissance installée (MW)	Production (GWh)	Facteur charge	Unité	Puissance installée (MW)	Production (GWh)	Facteur charge
BELLEVILLE-1	1363	682,8	69,6%	CHOOZ-B-1	1560	428,7	38,2%	GRAVELINES-1	951	102,9	15,0%	ST. LAURENT-B-1	956	627,4	91,1%
BELLEVILLE-2	1363	865,2	88,2%	CHOOZ-B-2	1560	1072,9	95,5%	GRAVELINES-2	951	101,3	14,8%	ST. LAURENT-B-2	956	3,1	0,5%
BLAYAIS-1	951	402,5	58,8%	CIVAUX-1	1561	-3,2	-0,3%	GRAVELINES-3	951	646,9	94,5%	TRICASTIN-1	955	644,6	93,7%
BLAYAIS-2	951	641,4	93,7%	CIVAUX-2	1561	1055,5	93,9%	GRAVELINES-4	951	-11,2	-1,6%	TRICASTIN-2	955	0,0	0,0%
BLAYAIS-3	951	669,6	97,8%	CRUAS-1	956	656,3	95,3%	GRAVELINES-5	951	648,7	94,7%	TRICASTIN-3	955	654,4	95,2%
BLAYAIS-4	951	0,0	0,0%	CRUAS-2	956	642,1	93,3%	GRAVELINES-6	951	662,2	96,7%	TRICASTIN-4	955	628,0	91,3%
BUGEY-1	945	0,0	0,0%	CRUAS-3	956	649,8	94,4%	NOGENT-1	1363	730,9	74,5%				
BUGEY-2	945	644,1	94,7%	CRUAS-4	956	227,9	33,1%	NOGENT-2	1363	899,0	91,6%				
BUGEY-3	917	601,7	91,1%	DAMPPIERRE-1	937	615,5	91,2%	PALUEL-1	1382	916,2	92,1%				
BUGEY-4	917	376,1	57,0%	DAMPPIERRE-2	937	-4,3	-0,6%	PALUEL-2	1382	824,9	82,9%				
CATTENOM-1	1362	911,7	93,0%	DAMPPIERRE-3	937	632,8	93,8%	PALUEL-3	1382	896,8	90,1%				
CATTENOM-2	1362	890,0	90,8%	DAMPPIERRE-4	937	644,1	95,5%	PALUEL-4	1382	122,3	12,3%				
CATTENOM-3	1362	896,8	91,5%	FESSENHEIM-1	920	192,8	29,1%	PENLY-1	1382	905,2	91,0%				
CATTENOM-4	1362	0,0	0,0%	FESSENHEIM-2	920	621,3	93,8%	PENLY-2	1382	727,2	73,1%				
CHINON-B-1	954	591,5	86,1%	FLAMANVILLE-1	1382	856,8	86,1%	ST. ALBAN-1	1381	777,7	78,2%				
CHINON-B-2	954	-17,4	-2,5%	FLAMANVILLE-2	1382	-1,3	-0,1%	ST. ALBAN-2	1381	896,0	90,1%				
CHINON-B-3	954	552,9	80,5%	GOLFECH-1	1363	917,3	93,5%								
CHINON-B-4	954	256,5	37,3%	GOLFECH-2	1363	803,8	81,9%								

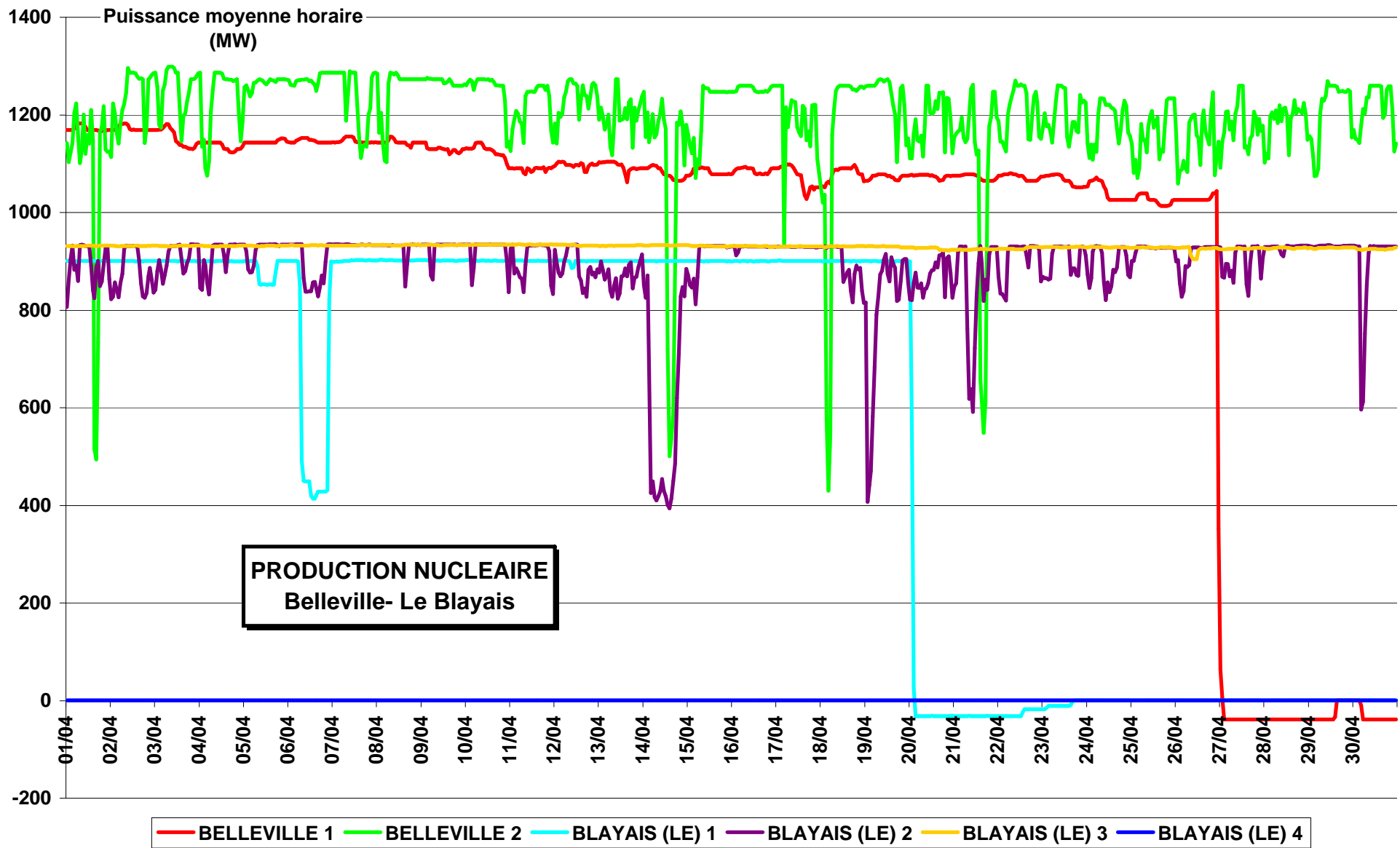
La puissance installée mentionnée est la puissance brute

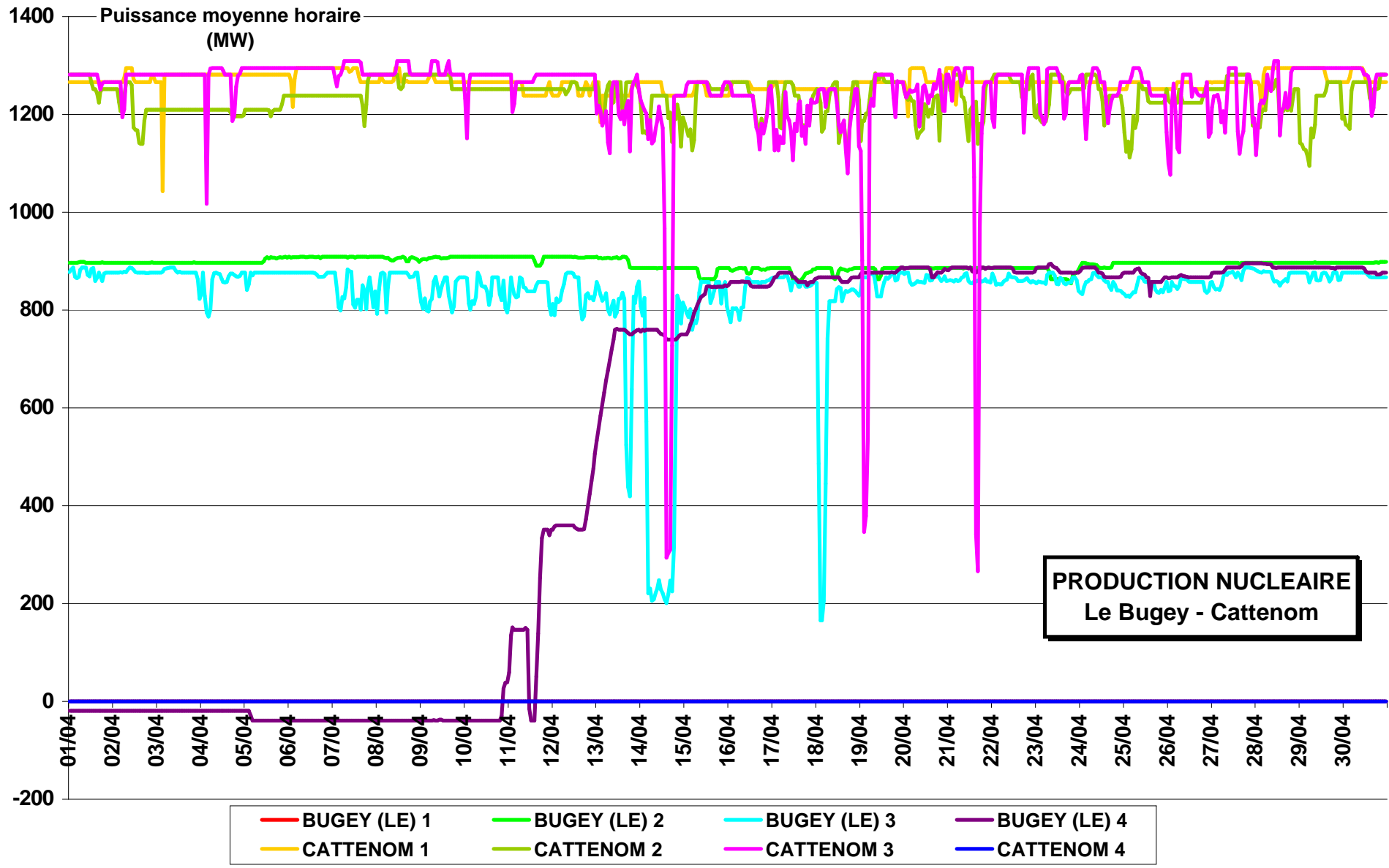
STOCKAGE ET PRODUCTION DES STEP					
Nom du site	Nb unités	Puissance totale installée (MW)	Energie stockée (GWh)	Energie produite (GWh)	% production / stockage
GRAND MAISON (Alpes)	12	1790	218,1	156,3	71,7%
LE CHEYLAS (Alpes)	2	460	33,6	92,1	274,1%
MONTEZIC (Massif Central)	4	910	65,4	64,3	98,3%
REVIN (Ardennes)	4	720	102,6	76,8	74,8%
SUPER BISSORTE (Alpes)	5	730	73,1	45,8	62,6%
Total		4610	492,9	435,3	88,3%
LA COCHE (Alpes)	?	330	Informations non fournies		

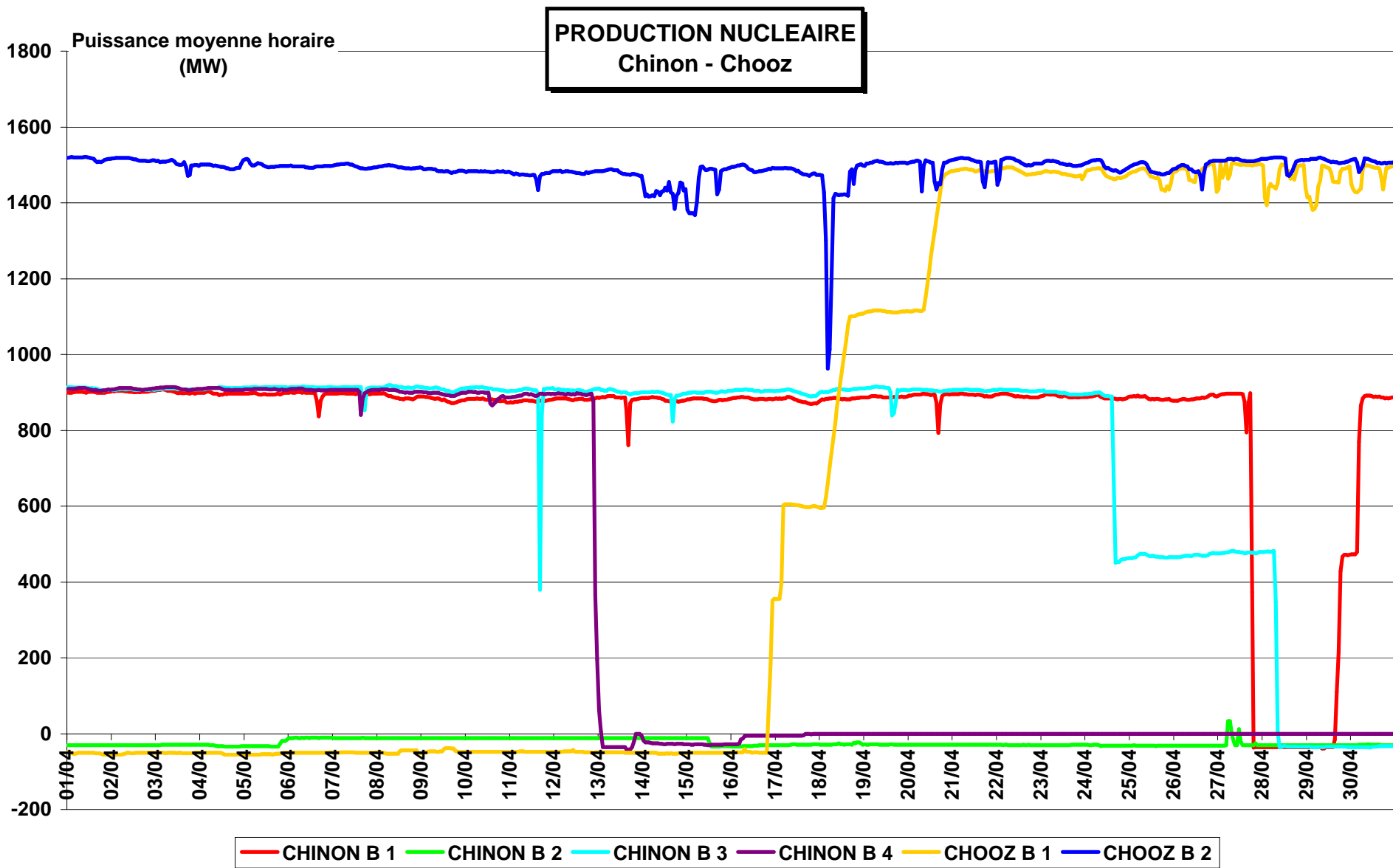
Graphiques (chaque graphique regroupe plusieurs unités de même nature) :

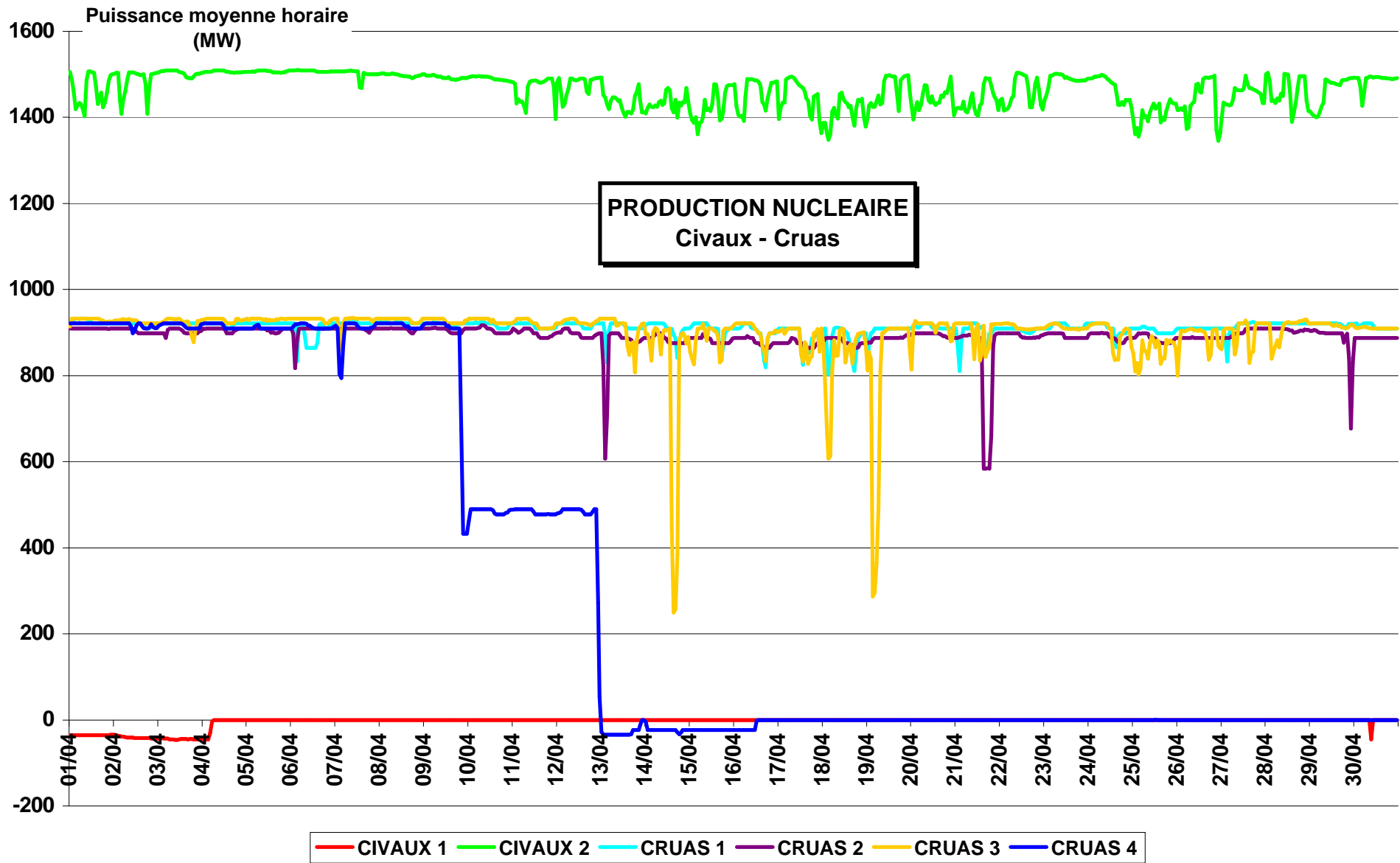
- Pages 2 à 11 : Production nucléaire
- Page 12 : Facteur de charge mensuel de chaque tranche nucléaire
- Pages 13 à 18 : STEP (par site et total) **P>0 = production, P<0 = pompage**
- Pages 19 à 22 : Production hydraulique (hors STEP)
- Pages 23 à 24 : Production gaz
- Pages 25 à 27 : Production charbon
- Page 28 : Production fioul et pointe

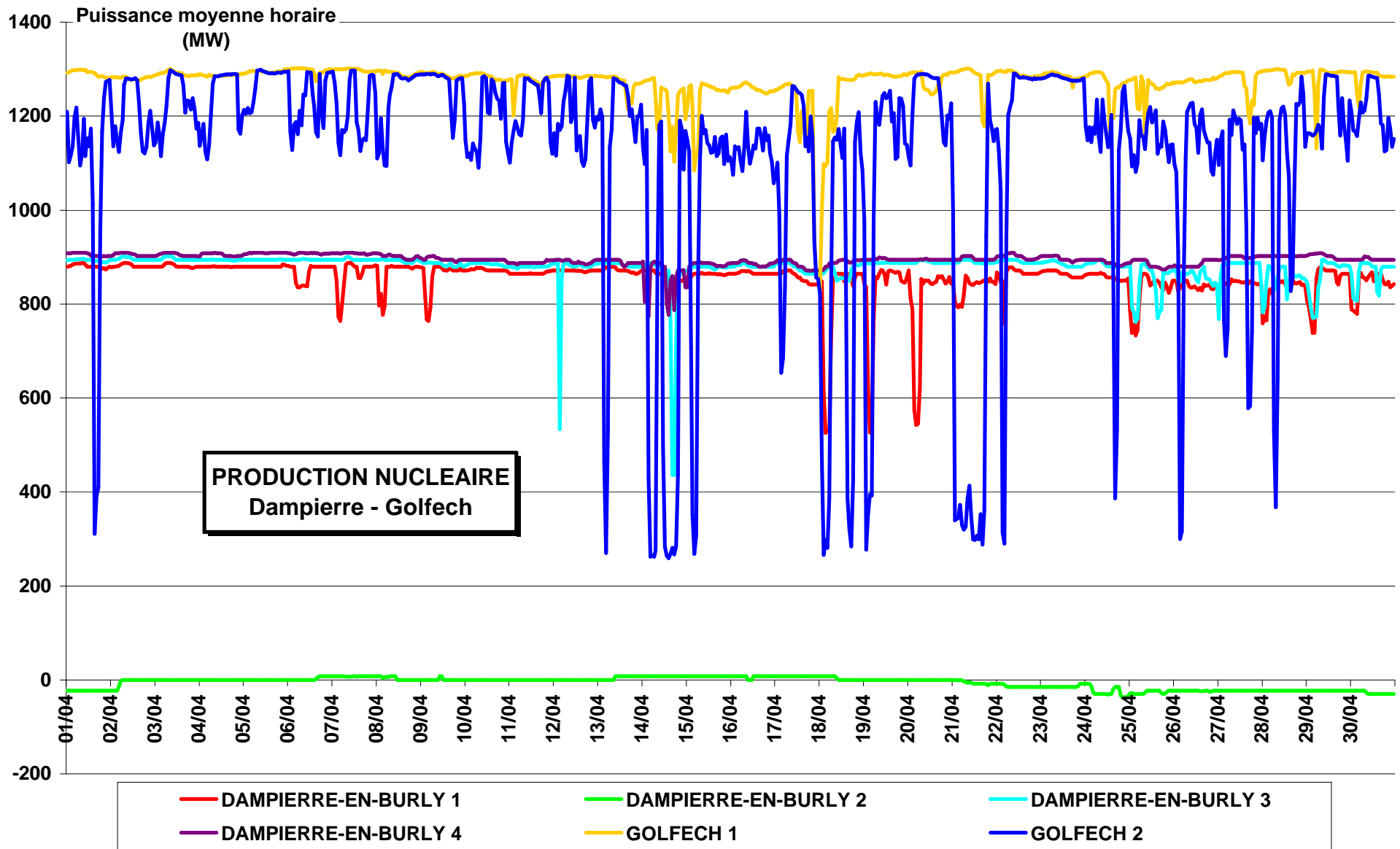
Source des données : "production par groupe" disponibles sur le site RTE http://clients.rte-france.com/lang/fr/visiteurs/vie/prod/production_groupe.jsp
 Toutes les mesures fournies par RTE sont des **PUISSANCE MOYENNE HORAIRE en MW**

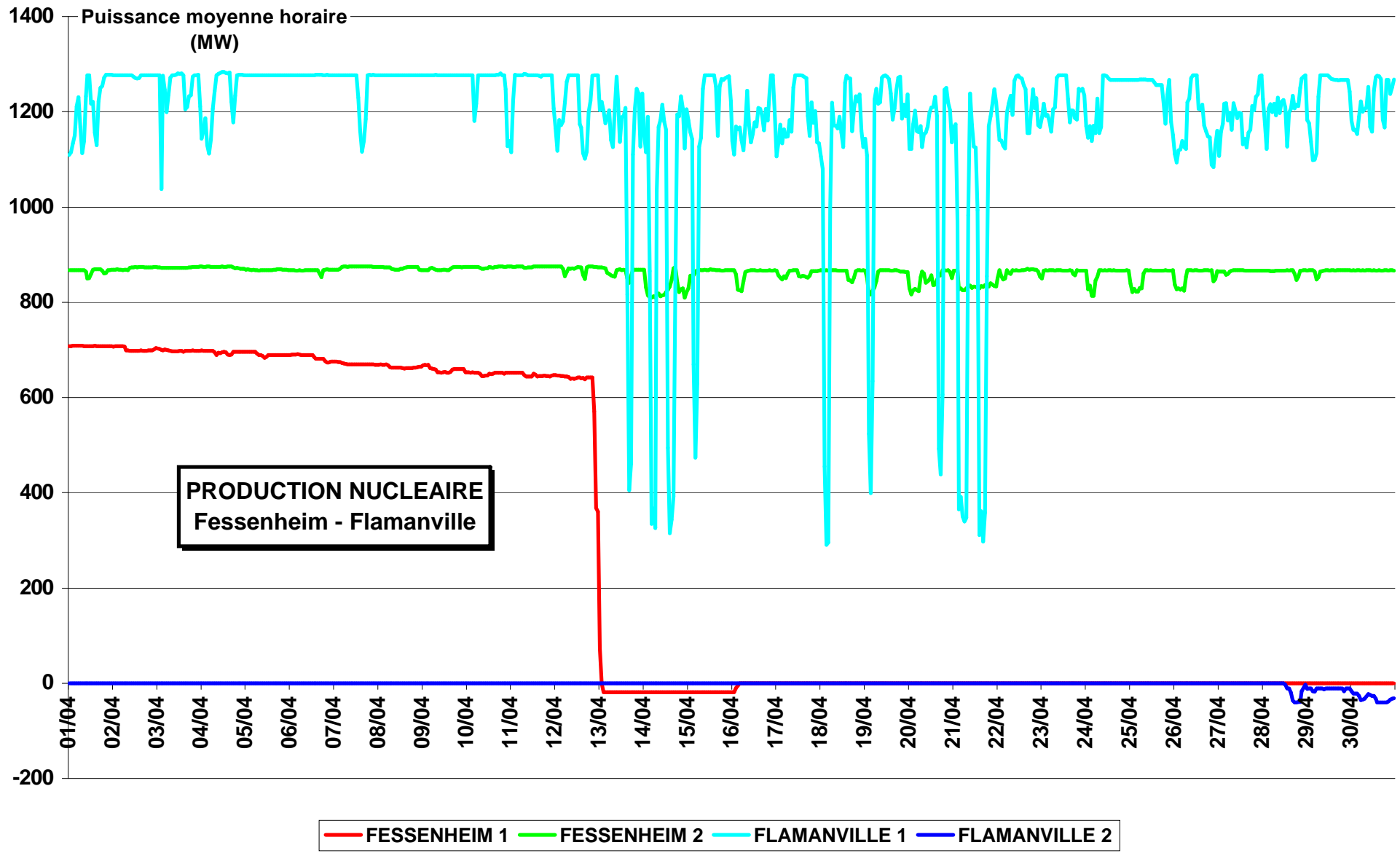


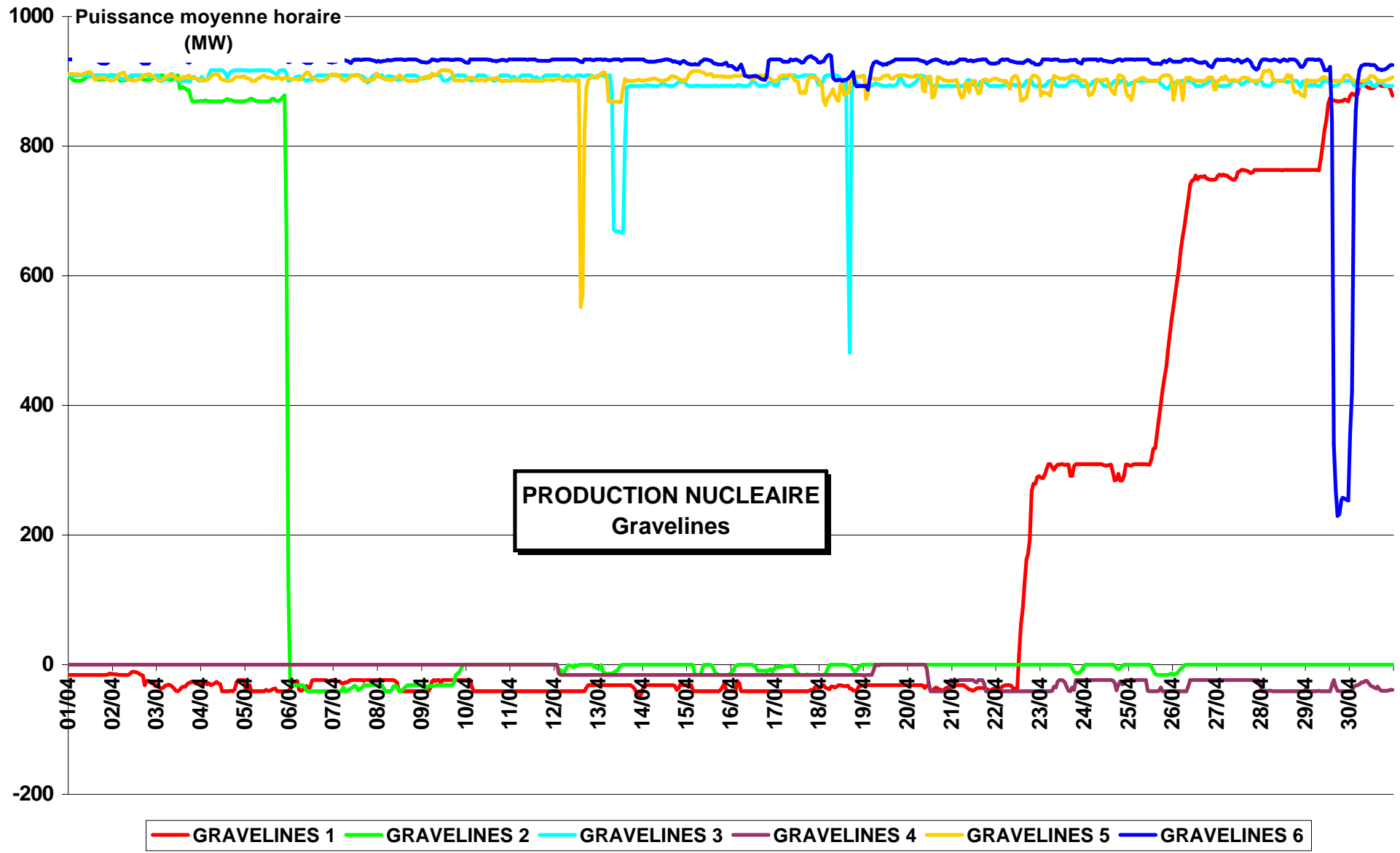


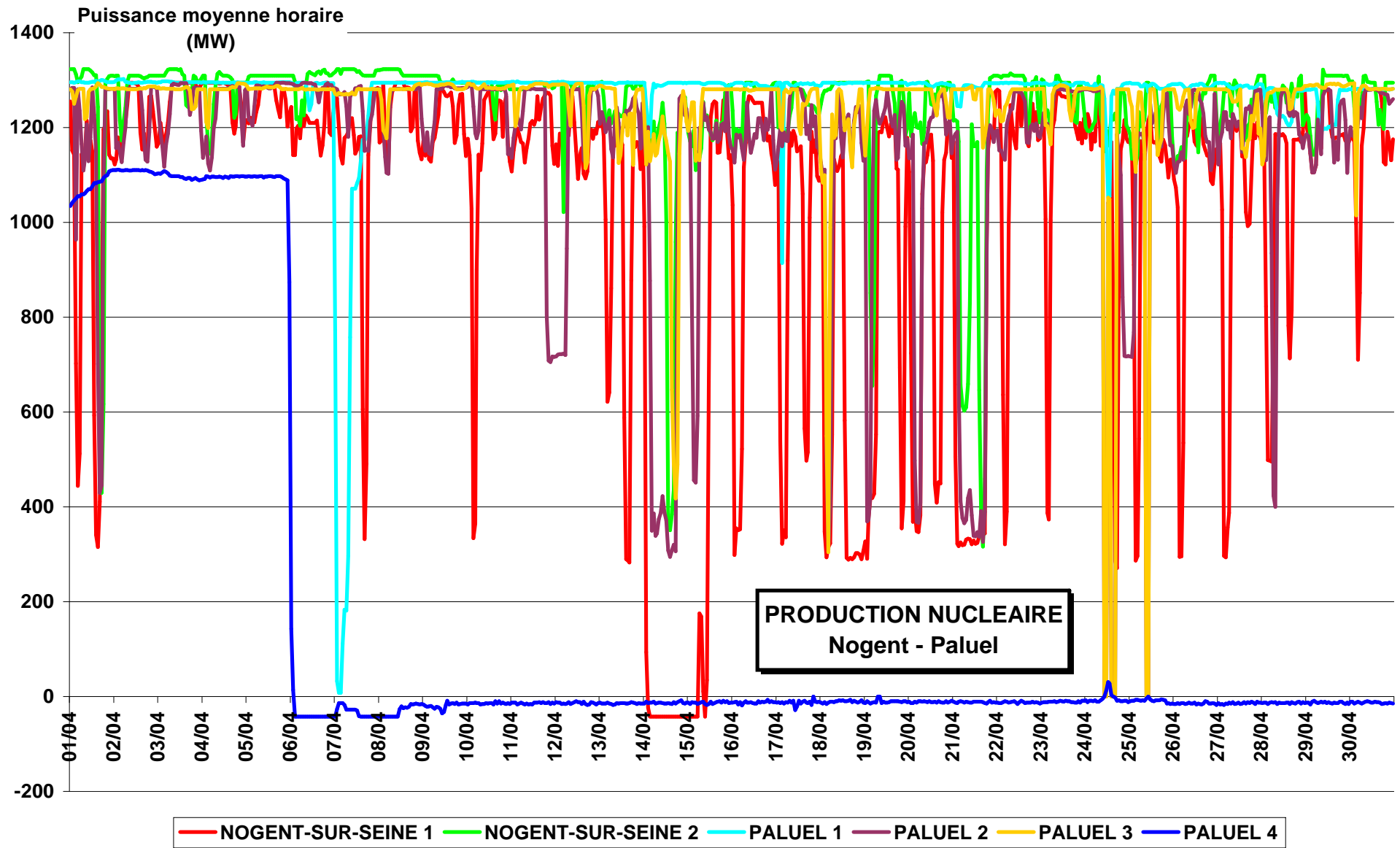


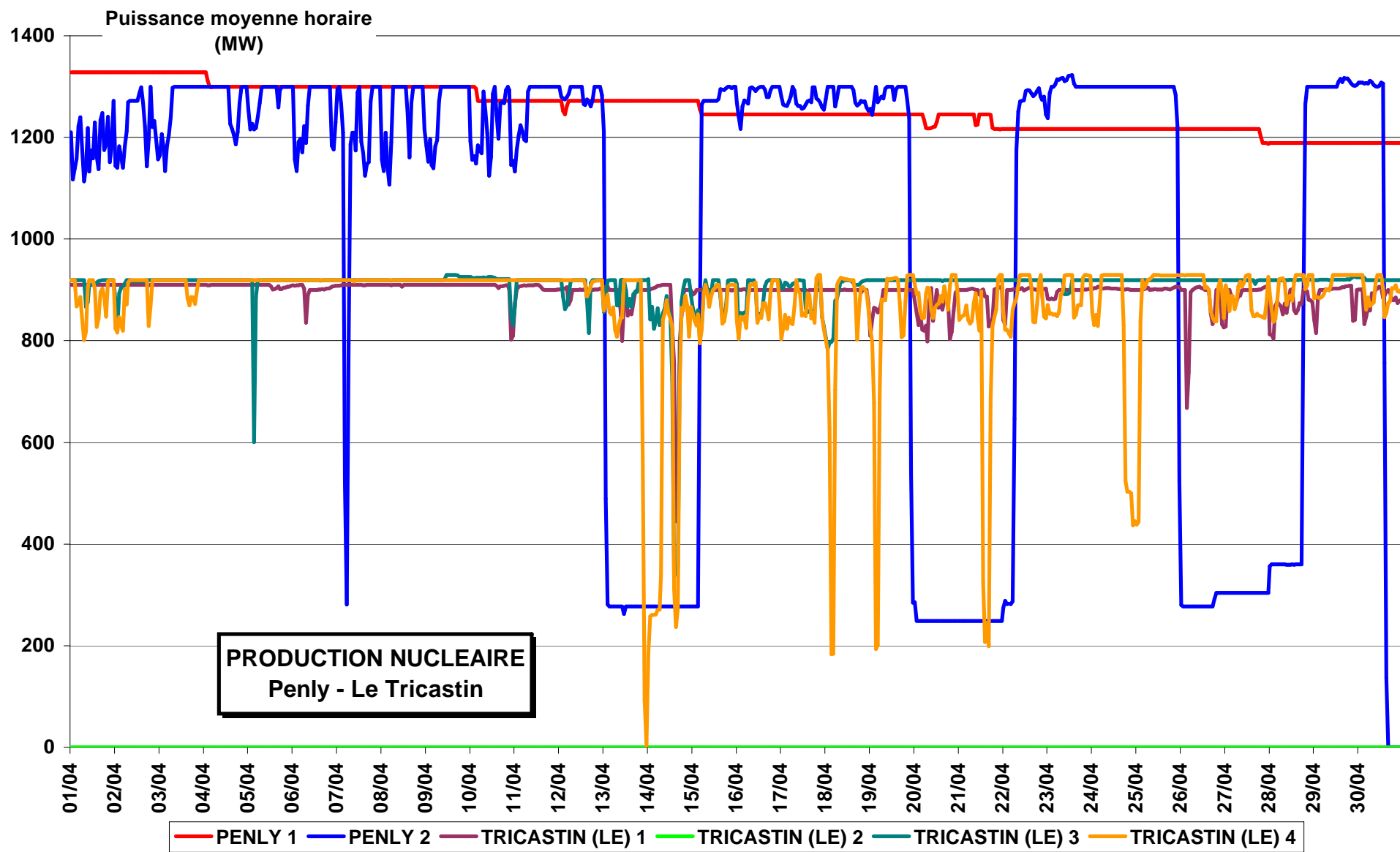


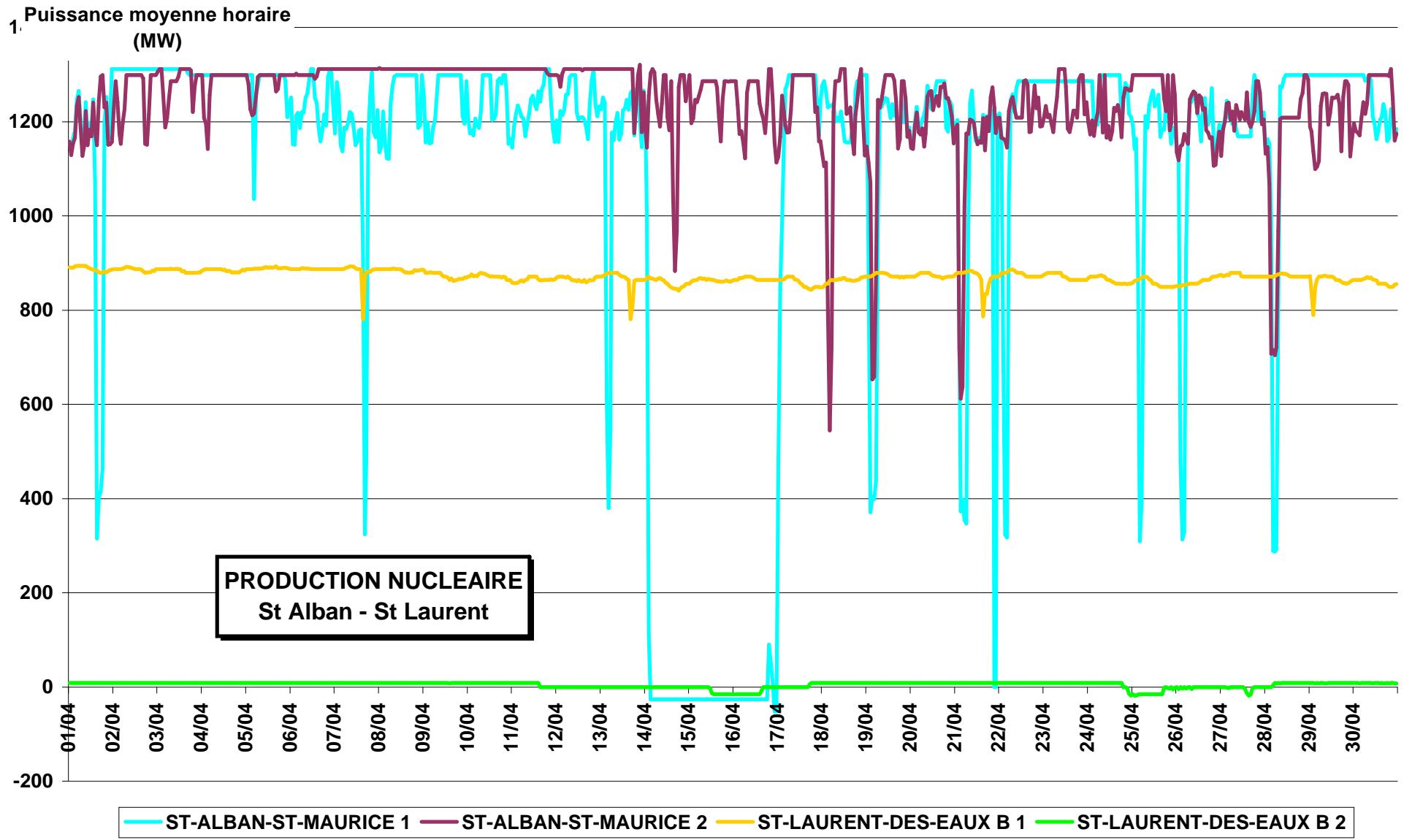




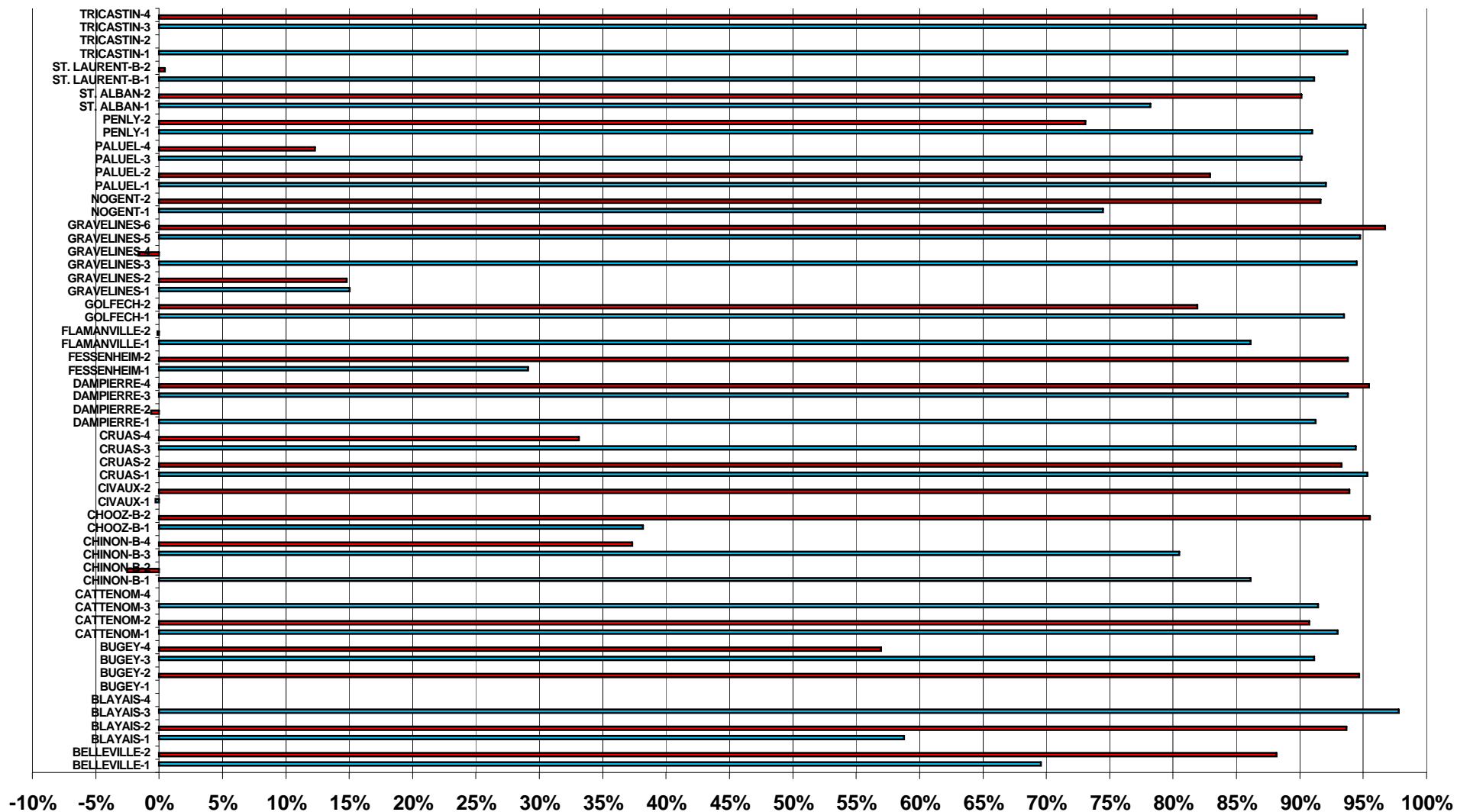


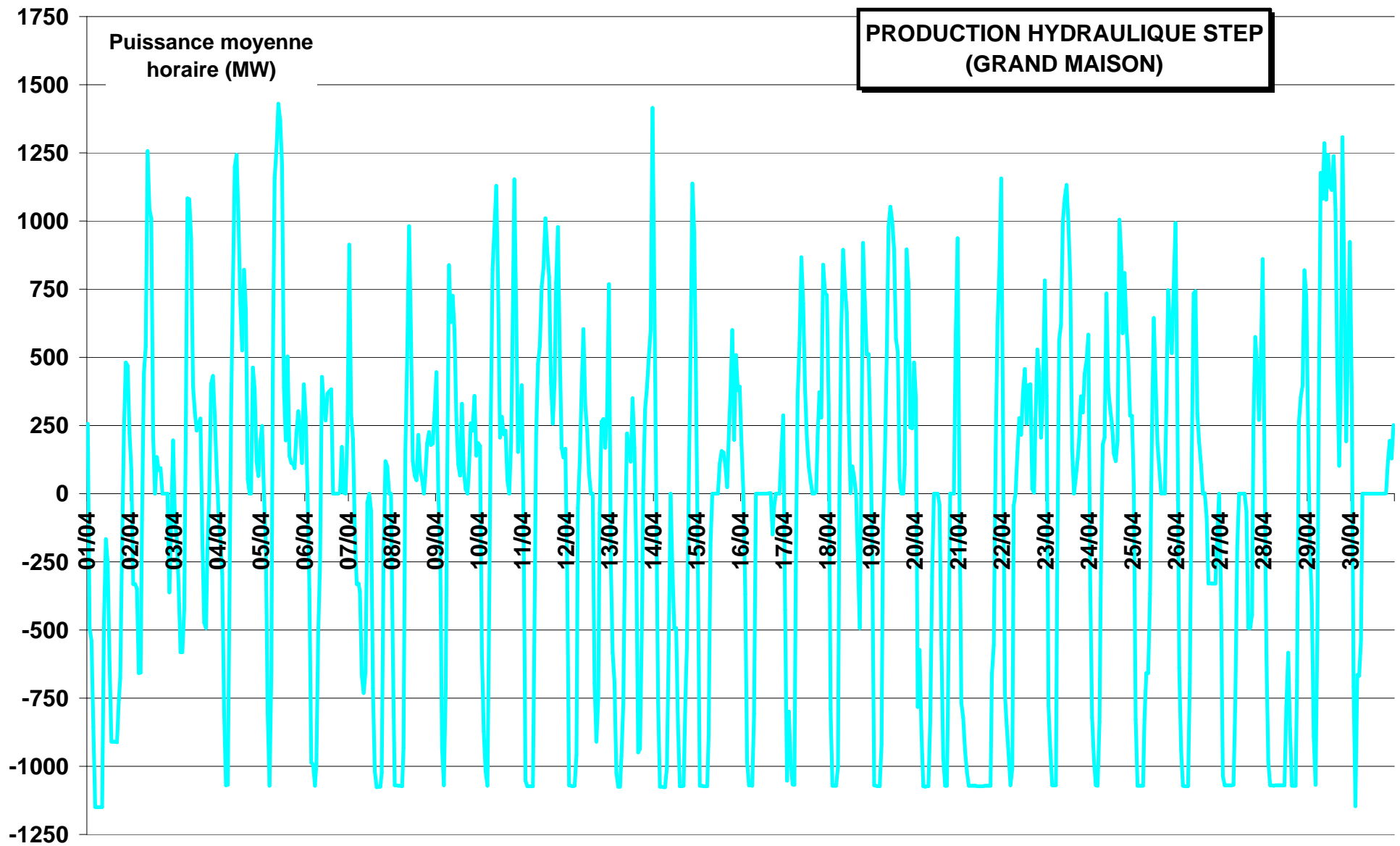


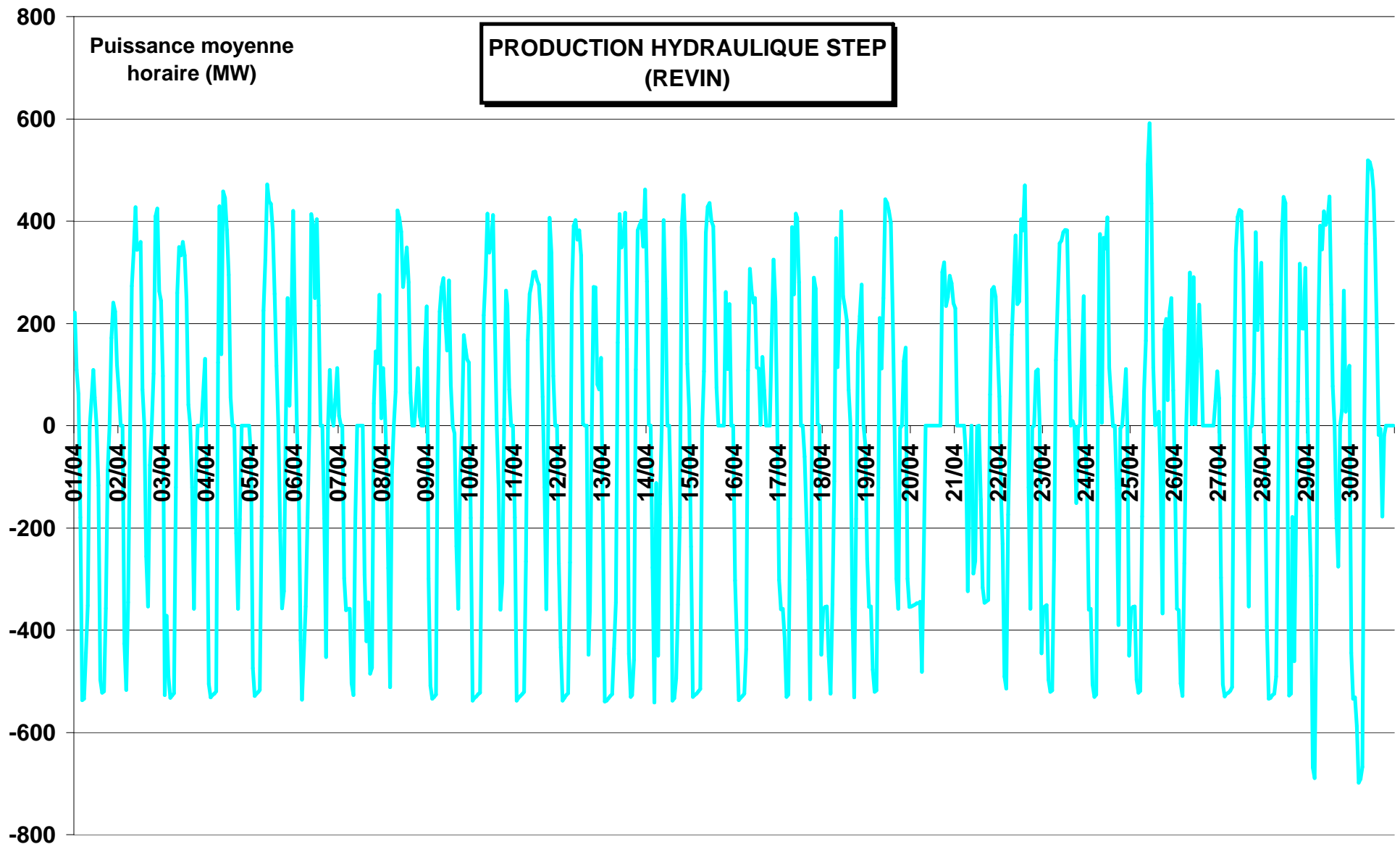


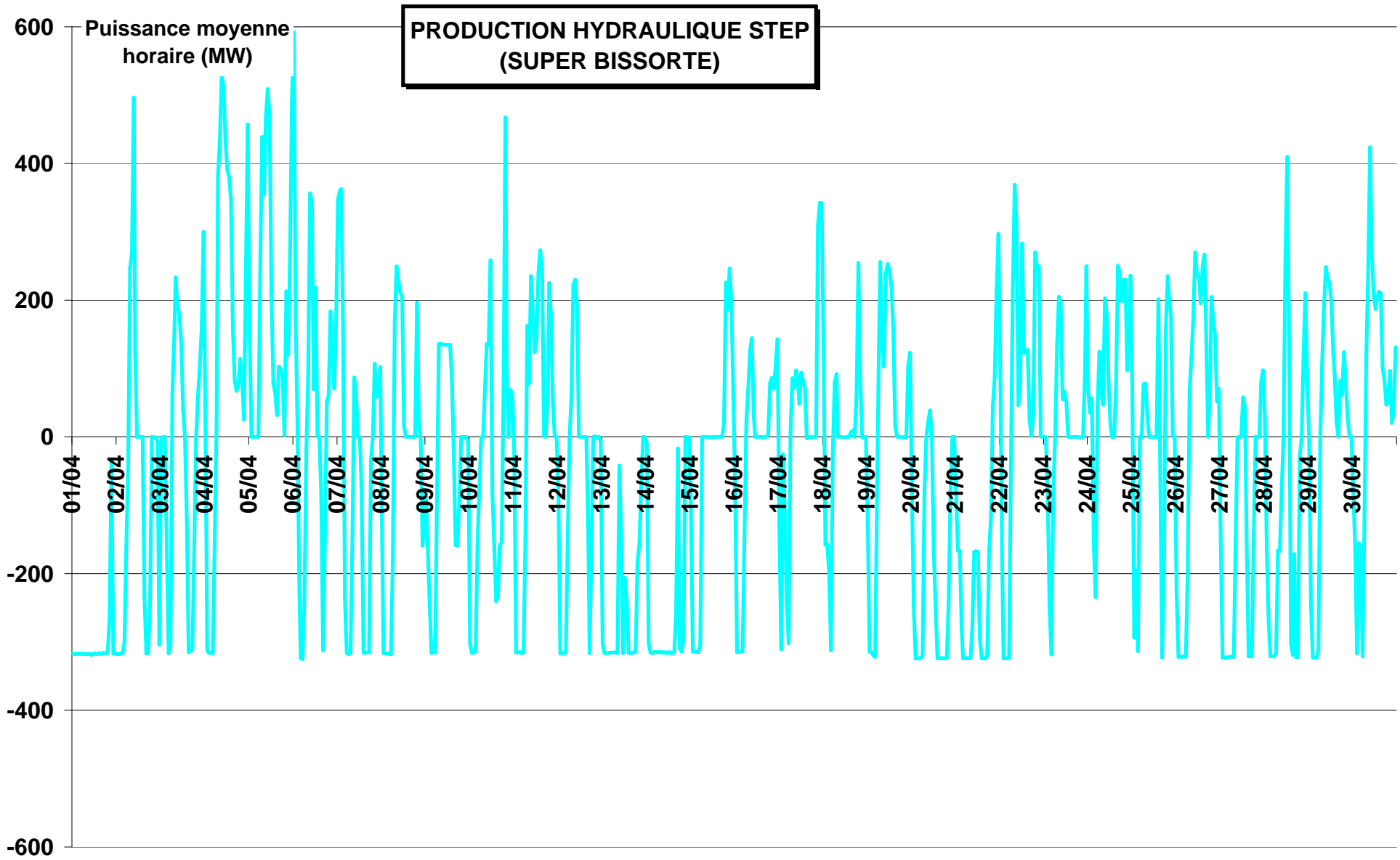


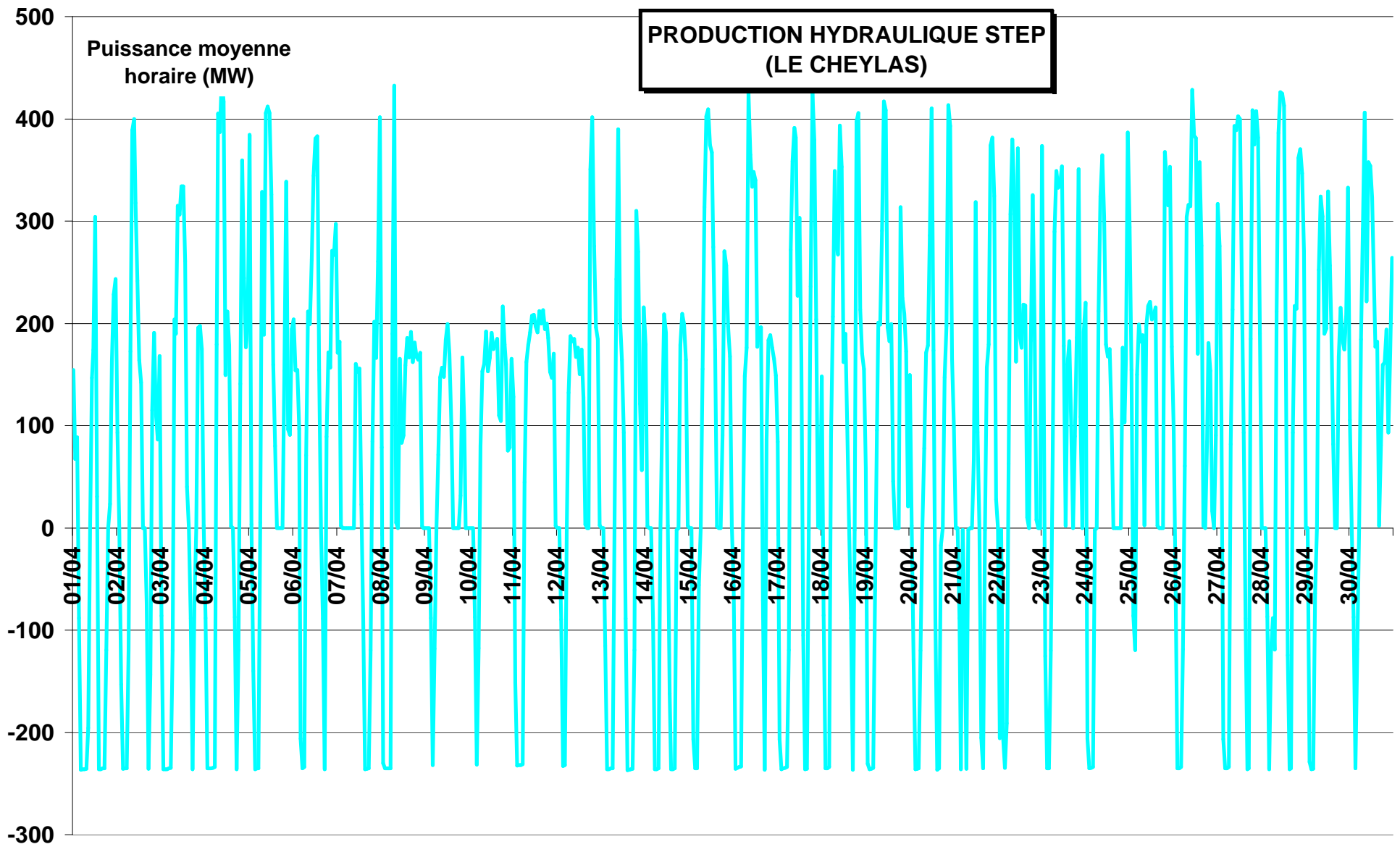
Facteur charge tranches nucléaires (avril 2013)

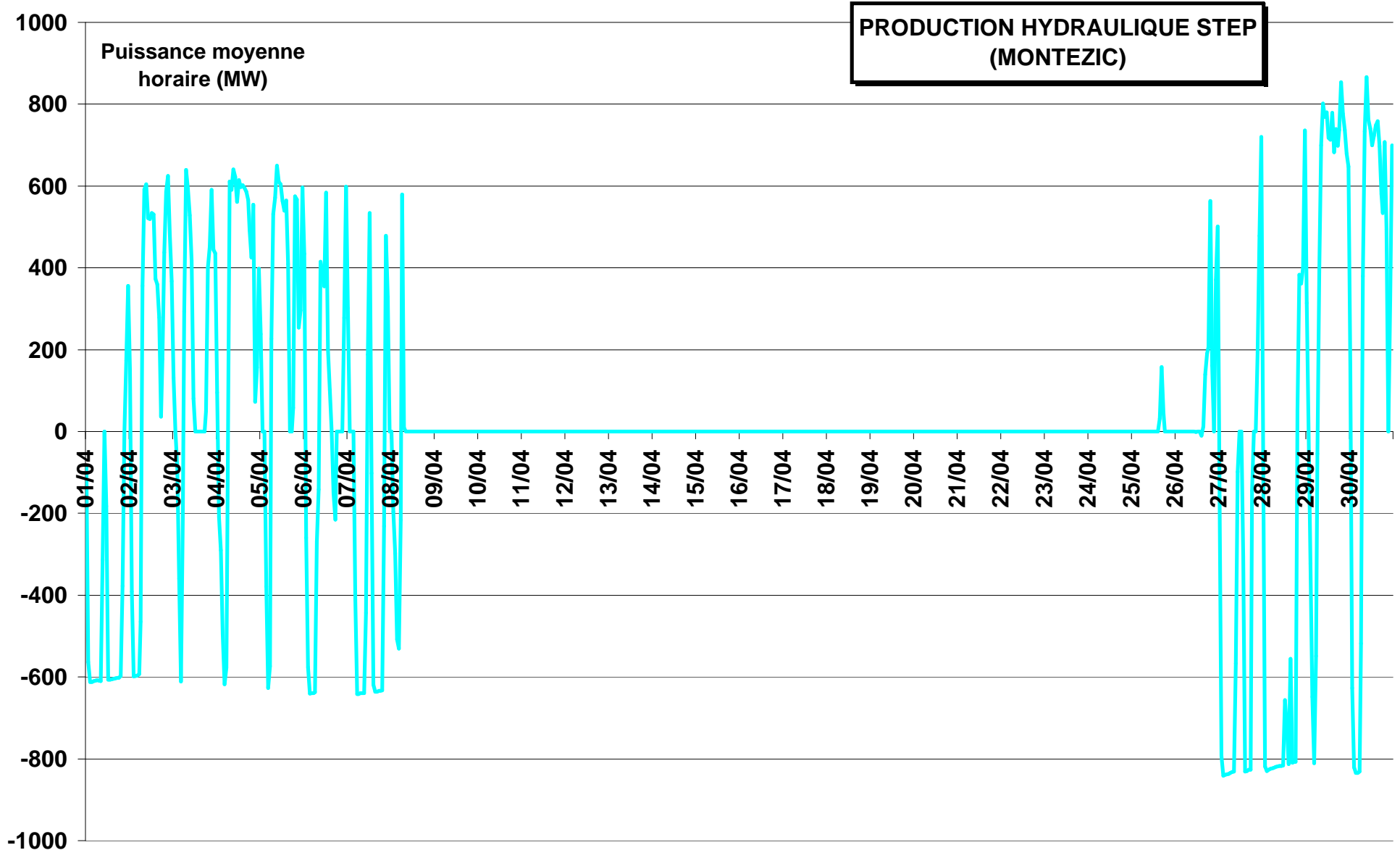


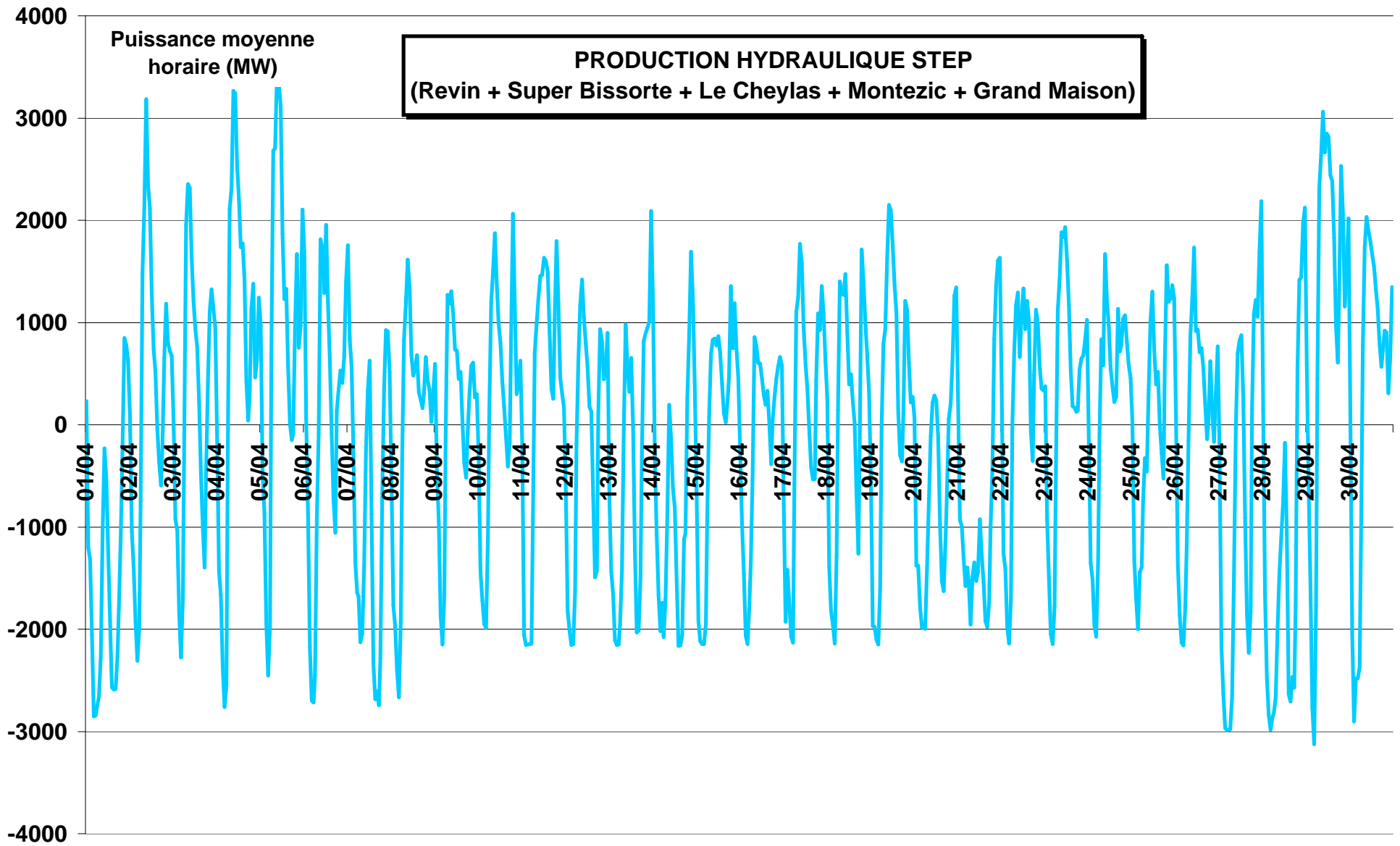


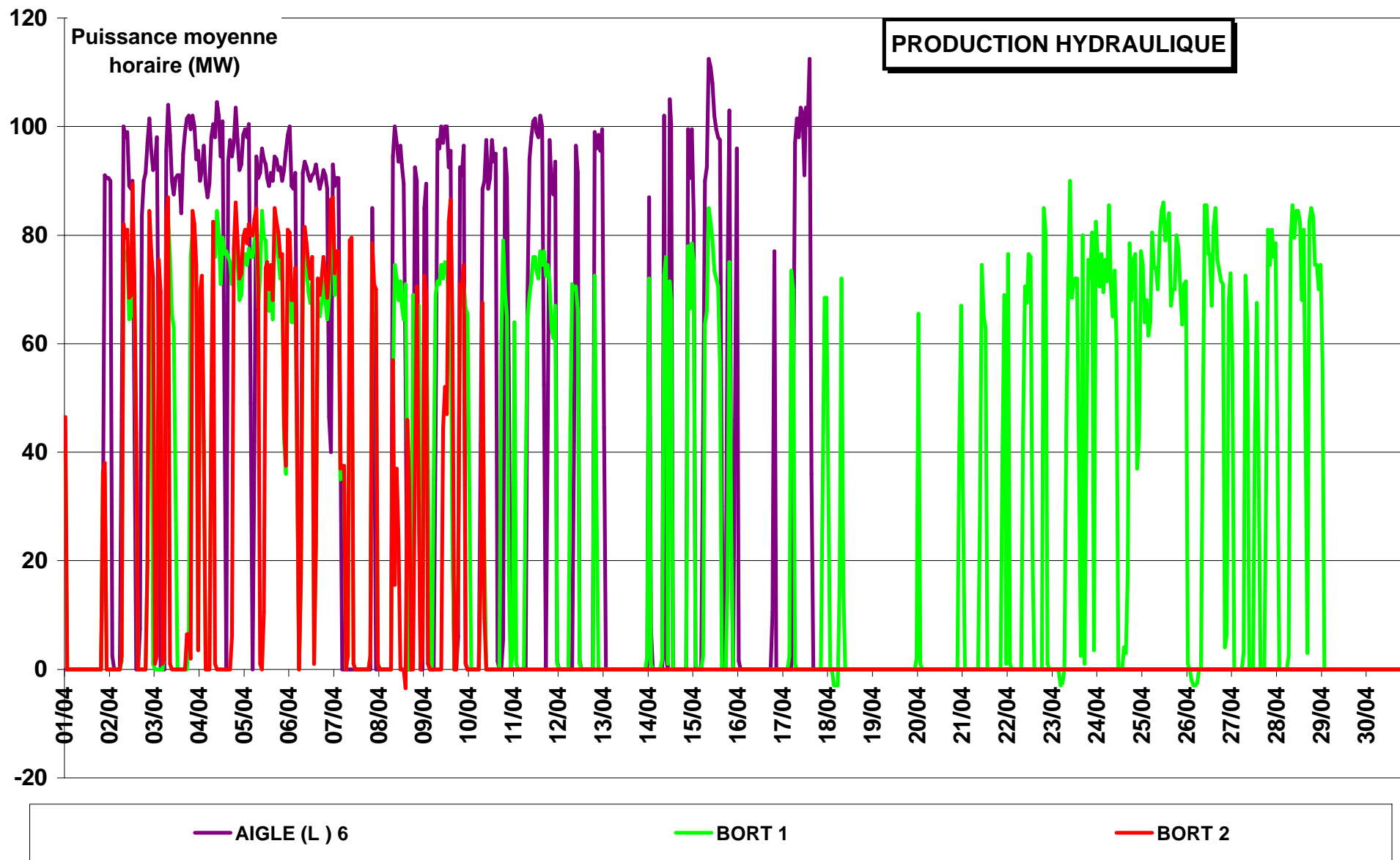




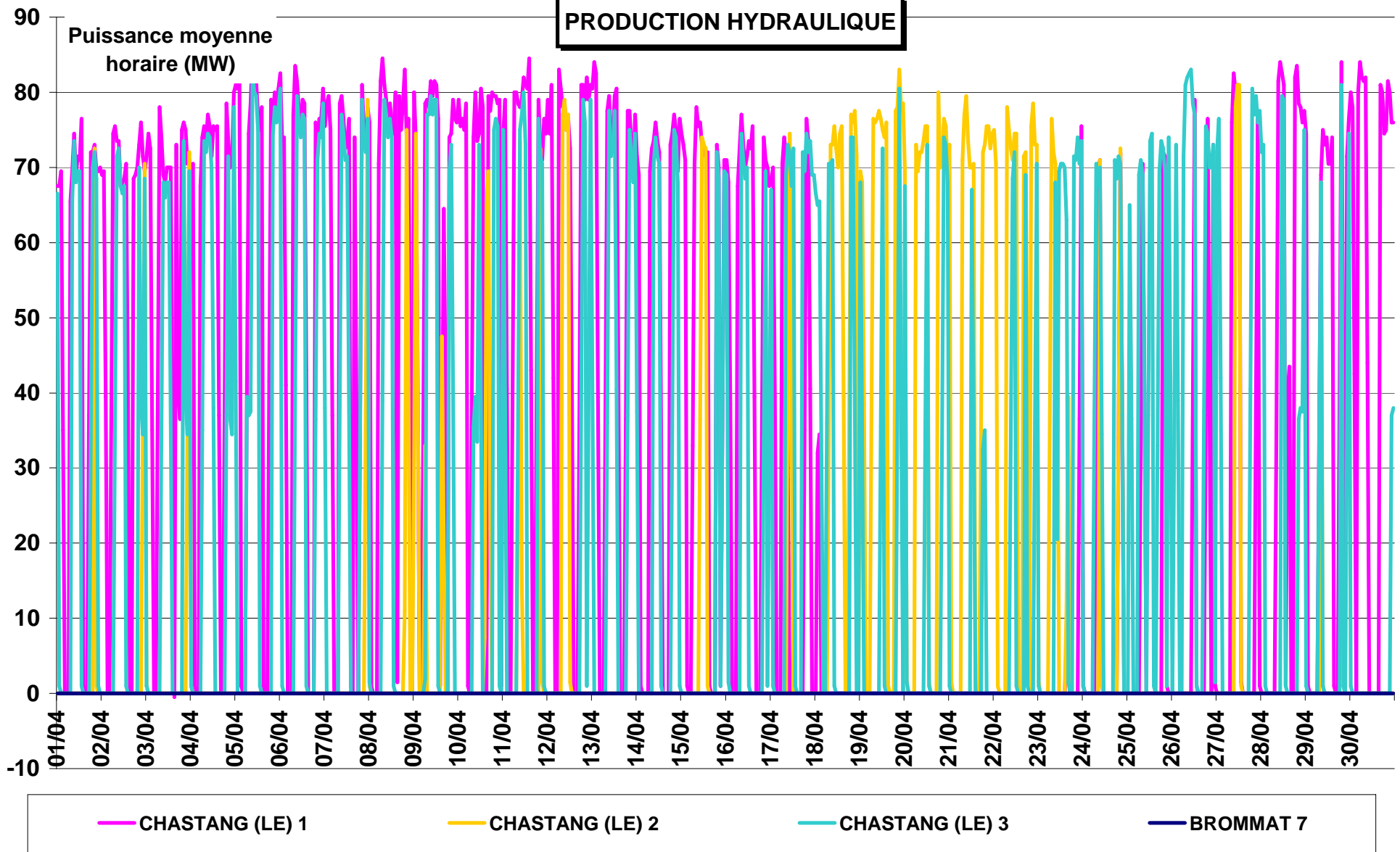


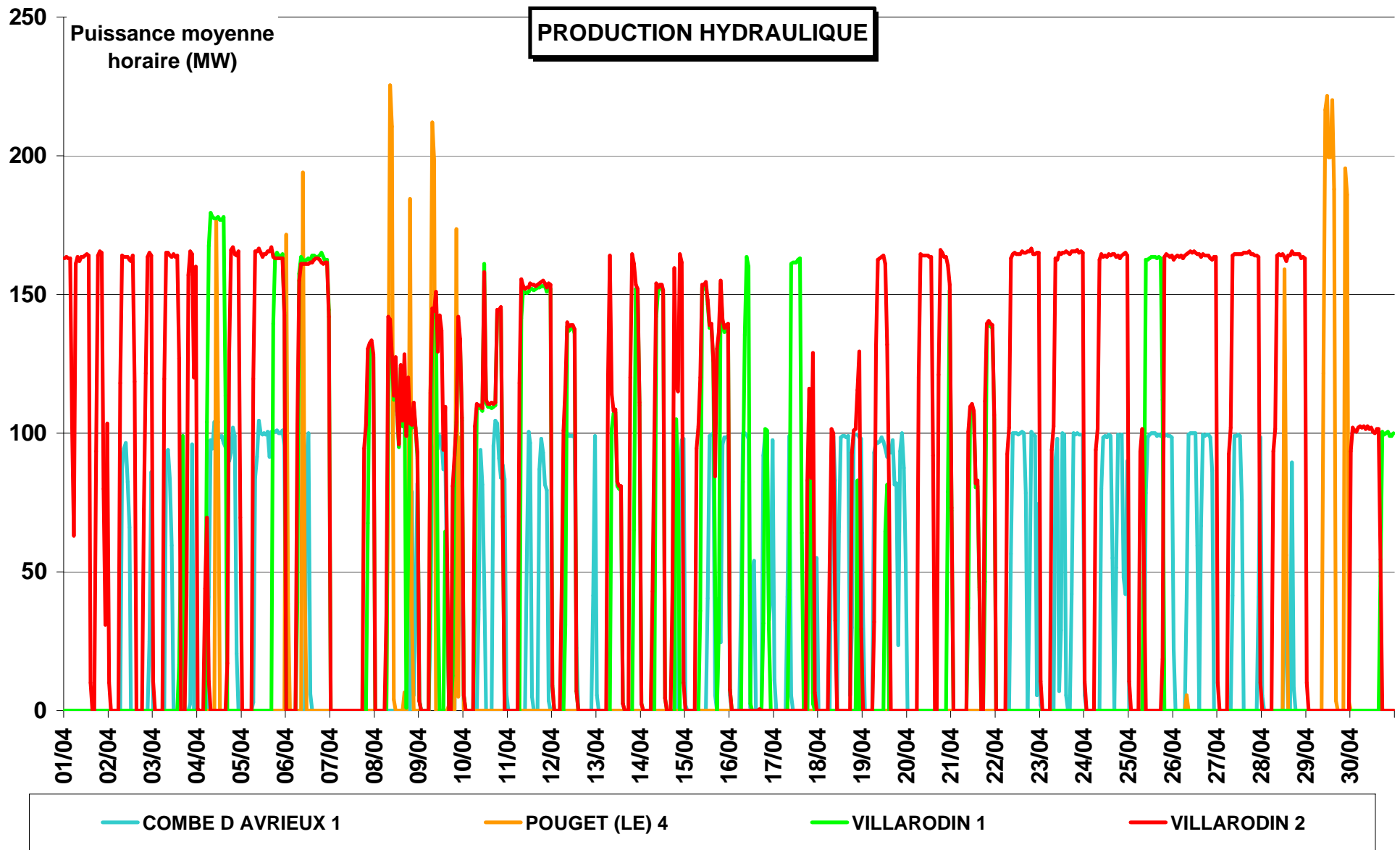


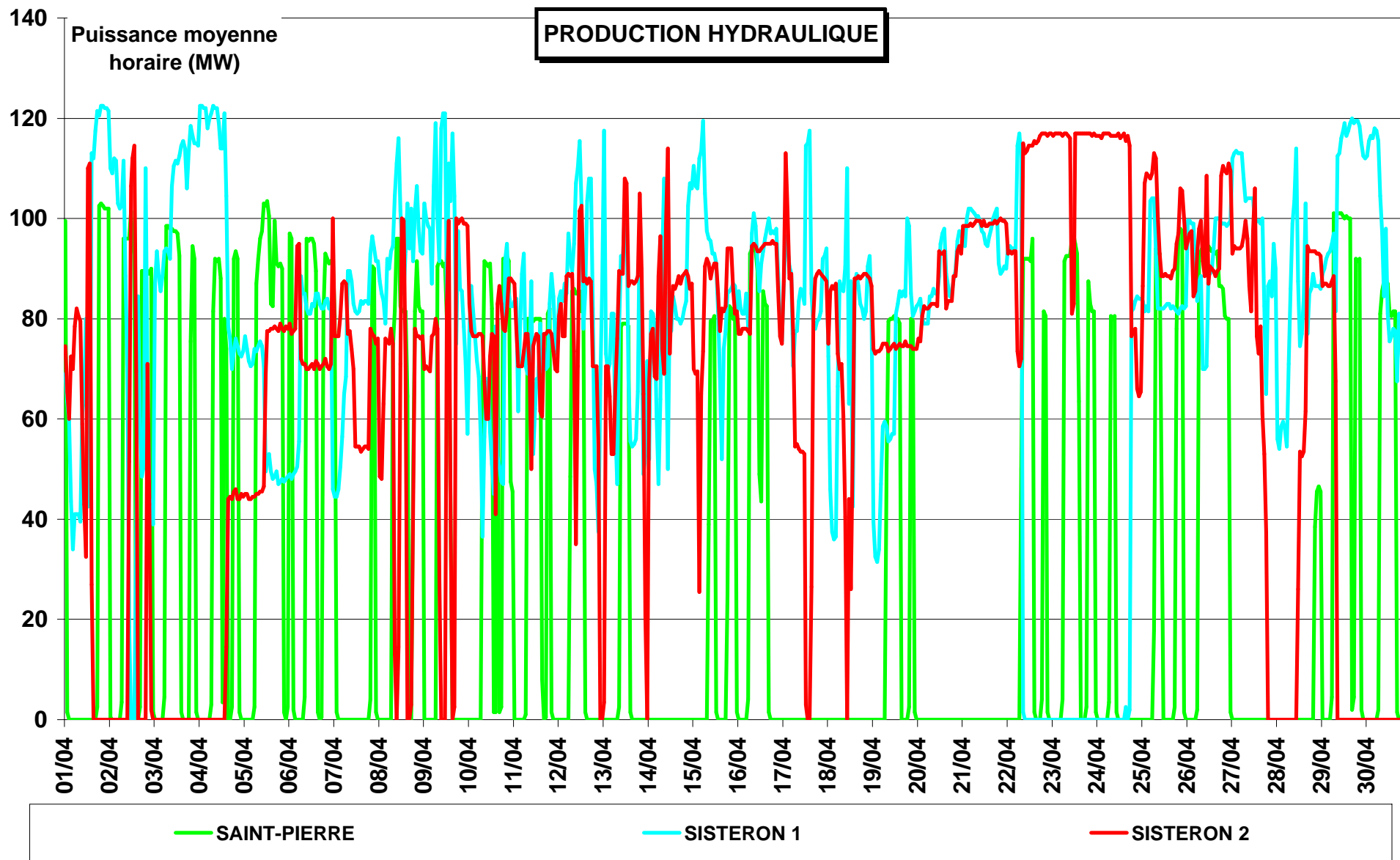




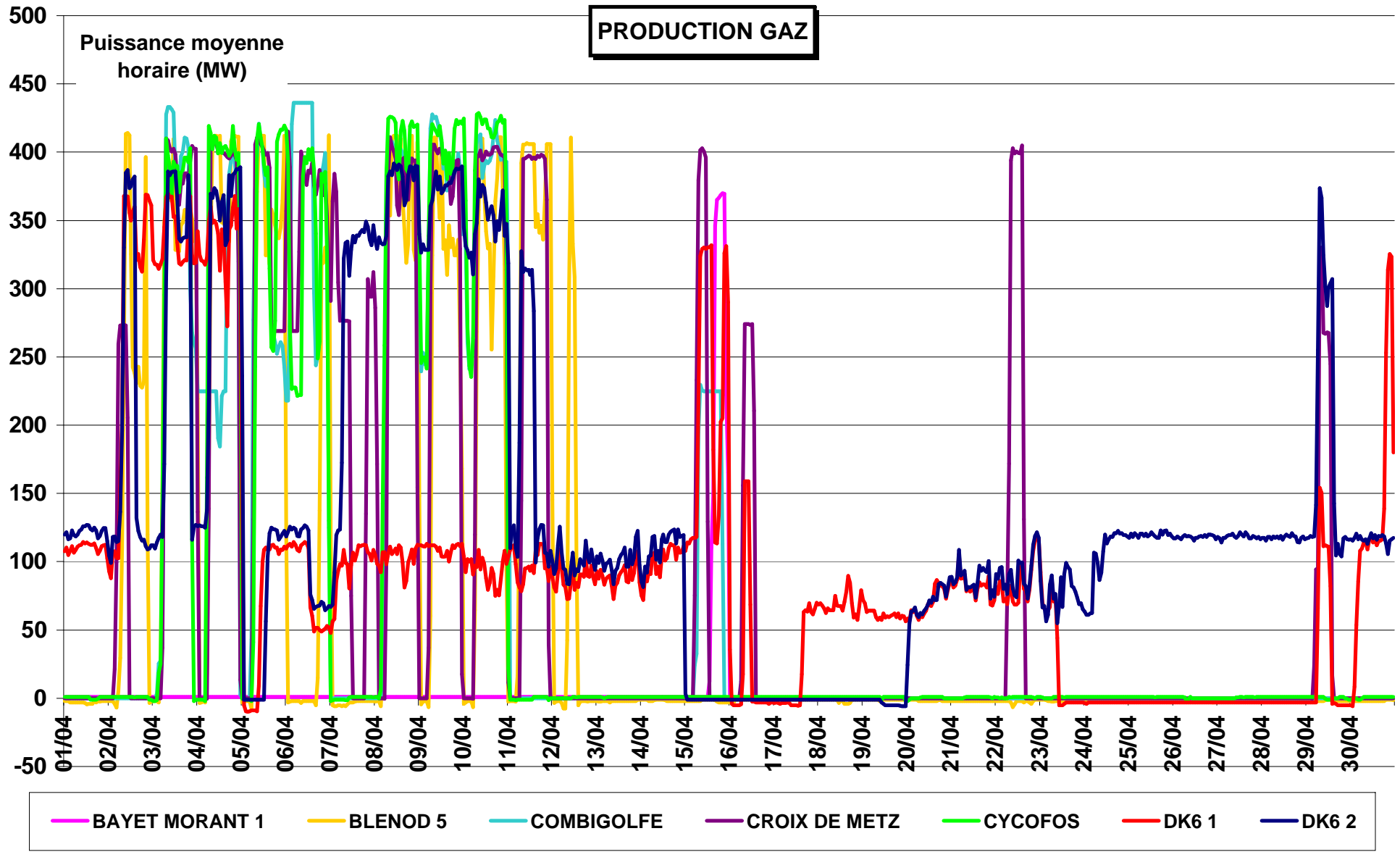
PRODUCTION HYDRAULIQUE

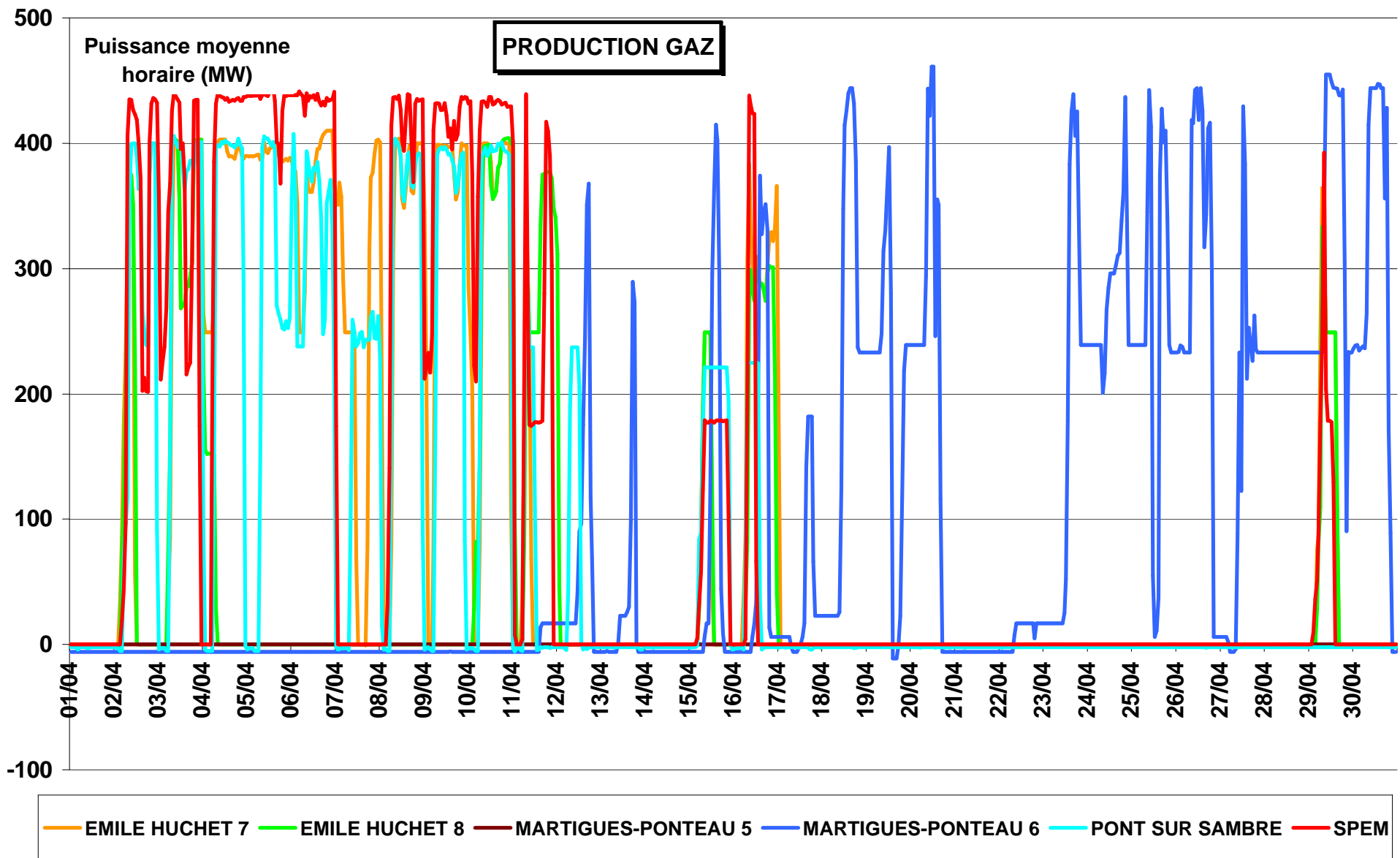


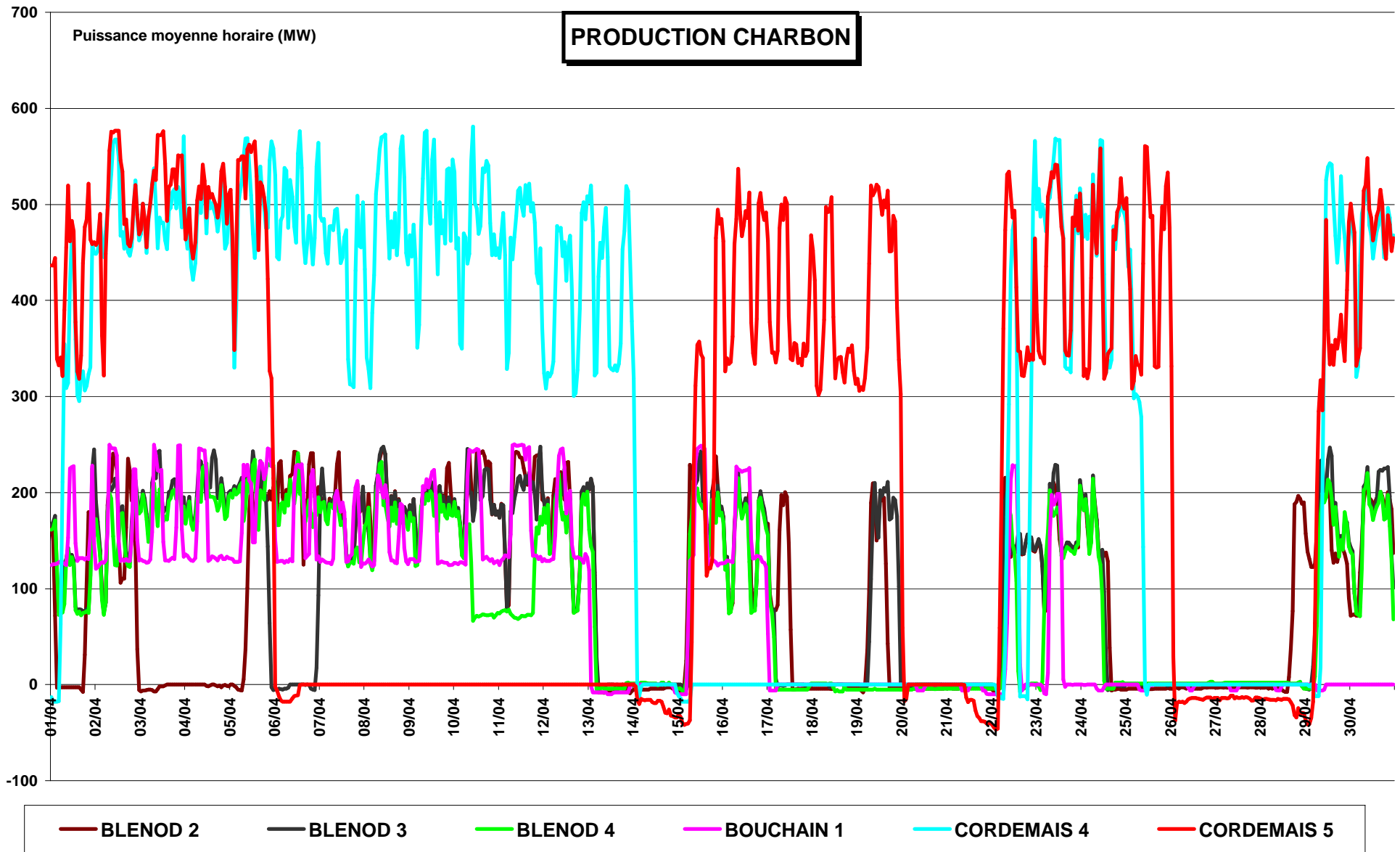




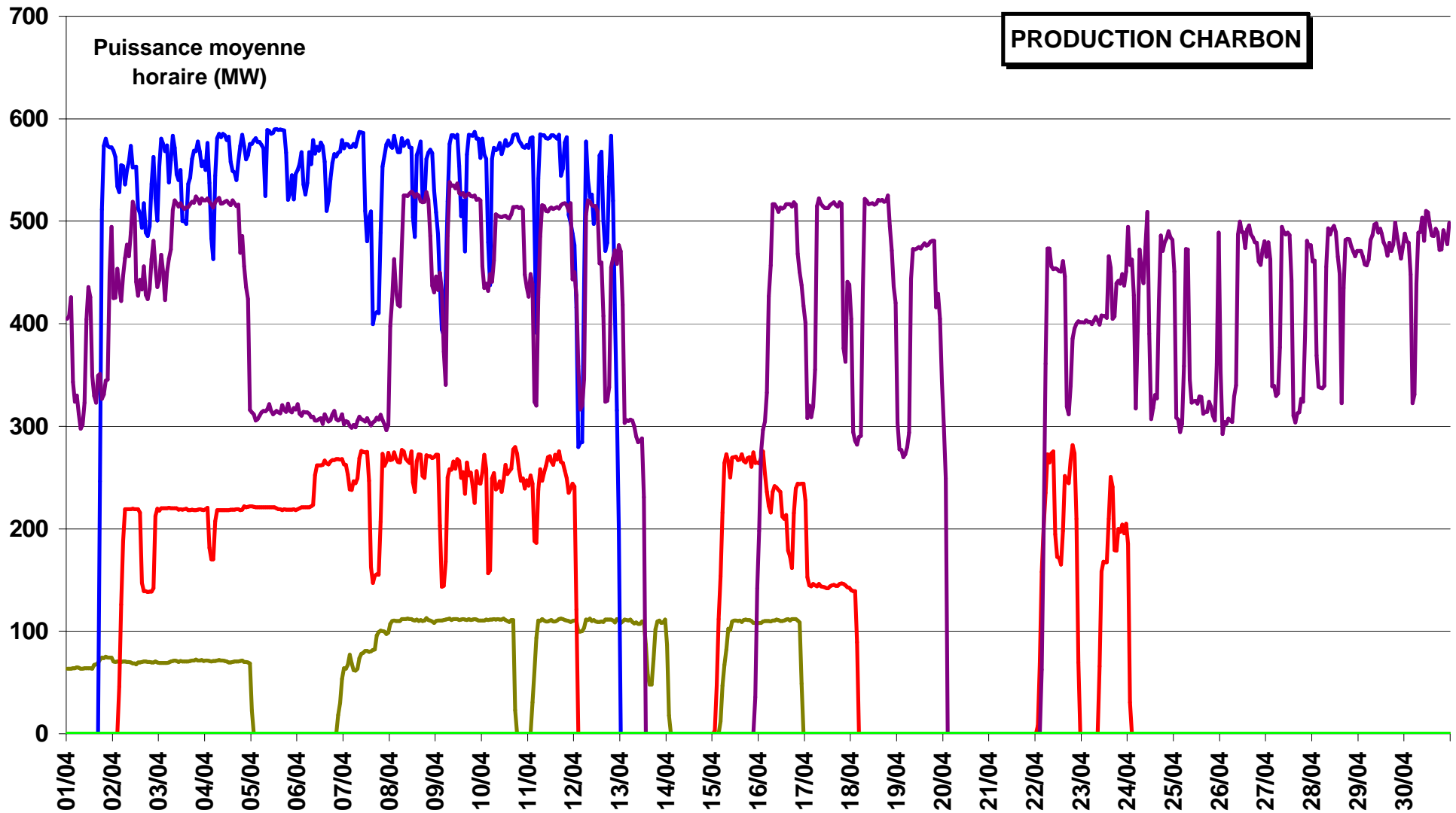
PRODUCTION GAZ







PRODUCTION CHARBON



— EMILE HUCHET 4 — EMILE HUCHET 5 — EMILE HUCHET 6 — HAVRE (LE) 1 — HAVRE (LE) 2 — HAVRE (LE) 4 — HORNAING

