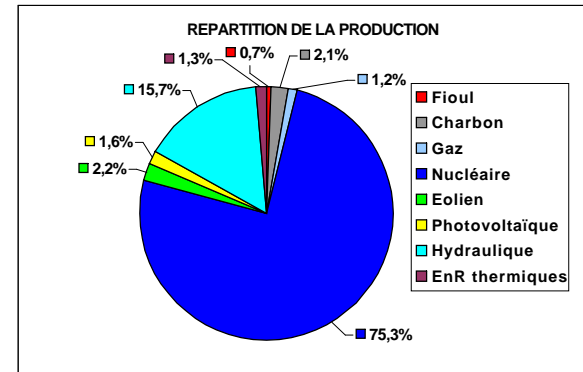


## STATISTIQUES ELECTRICITE JUILLET 2013 (sommaire et synthèse)

	TABLE DES MATIERES	Unité	Origine des mesures
Page 1	Sommaire et synthèse mensuelle	MW & GWh	Moyenne 30' et mesures jour
Page 2	Détails des productions d'électricité à partir du fioul, du gaz, des énergies thermiques renouvelables et de l'hydraulique	GWh	Mesures jour
Page 3	Cumul en puissance des utilisations de l'électricité (consommation, exportation et pompage)	MW	Moyenne 30'
Page 4	Cumul en pourcentage des utilisations de l'électricité (consommation, exportation et pompage)	%	Moyenne 30'
Page 5	Cumul en puissance des productions d'électricité (toutes sources + importation)	MW	Moyenne 30'
Page 6	Cumul en pourcentage des productions d'électricité (toutes sources + importation)	%	Moyenne 30'
Page 7	Cumul en puissance des productions d'électricité hors nucléaire et hydraulique	MW	Moyenne 30'
Page 8	Cumul en puissance des productions d'électricité à partir des combustibles fossiles	MW	Moyenne 30'
Page 9	Cumul en puissance des productions d'électricité à partir du fioul (détails)	MW	Moyenne 30'
Page 10	Cumul en puissance des productions d'électricité à partir du gaz (détails)	MW	Moyenne 30'
Page 11	Cumul en puissance des productions d'électricité à partir des énergies thermiques ren	MW	Moyenne 30'
Page 12	Cumul en puissance des productions d'électricité à partir d'énergies renouvelables	MW	Moyenne 30'
Page 13	Cumul en pourcentage des productions d'électricité à partir d'énergies renouvelables	MW	Moyenne 30'
Page 14	Production éolienne	MW	Moyenne 30'
Page 15	Plage de puissance éolienne journalière (entre minimum et maximum)	MW	Extrêmes des moyennes 30'
Page 16	Production photovoltaïque	MW	Moyenne 30'
Page 17	Cumul en puissance des productions d'électricité à partir d'énergies renouvelables intermittentes (éolien et photovoltaïque)	MW	Moyenne 30'
Page 18	Variation des productions intermittentes (éolien et photovoltaïque)	MW	Moyenne 30'
Page 19	Production hydraulique et fonctionnement des STEP (pompage et turbinage)	MW	Moyenne 30'
Page 20	Cumul en puissance des productions d'électricité à partir de l'hydraulique (détails)	MW	Moyenne 30'
Page 21	Production, consommation et part de production du nucléaire	MW	Moyenne 30'
Page 22	Production éolienne et gaz	MW	Moyenne 30'
Page 23	Production de CO <sup>2</sup>	g/kWh	Moyenne 30'
Page 24	Puissance maximum et températures (références et réalisées)	MW & °C	Mesures jour
Page 25	Facteurs de charge éolien et photovoltaïque (moyenne 30' et moyenne mensuelle)	%	Moyenne 30' & moyenne mois
Page 26	Répartition en classes des facteurs de charge éolien, nucléaire et photovoltaïque	% par classes	A partir des moyennes 30'
Page 27	Bilans détaillés des échanges avec les pays frontaliers	MW	Moyennes 60'
Page 28	Bilan cumulé des échanges avec les pays frontaliers	MW	A partir des moyennes 60'
Page 29	Cumul mensuel des échanges avec les pays frontaliers	GWh	A partir des moyennes 60'

Source des données : mesures "définitives" disponibles sur le site RTE <http://www.rte-france.com/fr/developpement-durable/eco2mix>



Valeurs extrêmes mensuelles (à partir des moyennes 30') :			
	MW	Date & heure	Facteur charge
Puissance maximum consommée :	57429	23/7/14 13:00	43,4%
Puissance maximum produite :	71560	26/7/14 20:30	54,0%
Eolien	Minimum production :	49	22/7/14 12:00
	Maximum production :	3757	30/7/14 18:00
Maximum production photovoltaïque :	2891	12/7/14 14:00	72,9%

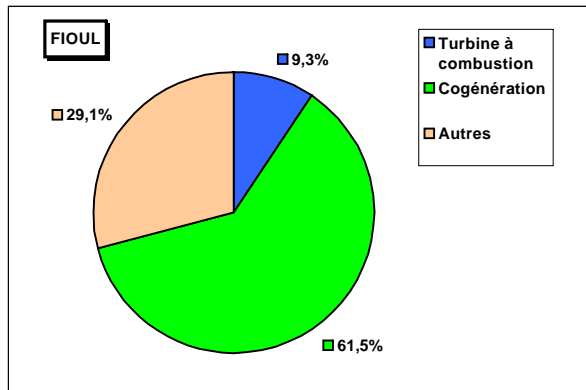
Utilisation de l'électricité produite (GWh)			
Production + solde import :	Consommation :	Echanges physiques :	Stockage par pompage :
40706	34553	-5600	-554
	84,9%	13,8%	1,4%
		Si <0 : solde exportateur Si >0 : solde importateur	Energie produite non utilisée directement

ECHANGES COMMERCIAUX TRANSFRONTALIERS (GWh)							
	Allemagne	Angleterre	Belgique	Espagne	Italie	Suisse	TOTAL
IMPORT	232	0	0	0	0	0	232
EXPORT	-275	-1401	-1153	-520	-963	-1424	-5736
Solde (E-I)	-43	-1401	-1153	-520	-963	-1424	-5504
	%solde export des échanges / production :						13,5%

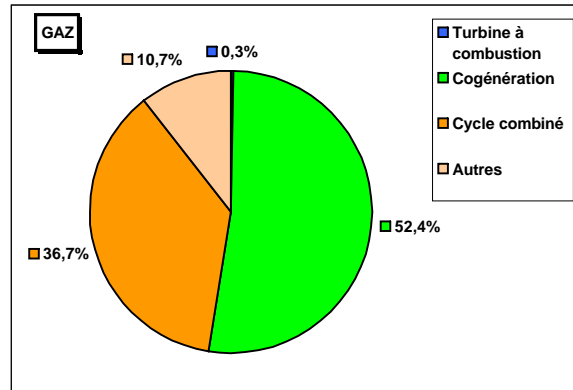
Statistiques mensuelles :											
	Nucléaire	Combustibles fossiles				Energies renouvelables					TOTAL GENERAL
		Gaz	Charbon	Fioul	Total	Hydraulique	Eolien	Photovoltaïque	EnR thermiques	Total	
Parc installé (MW) :	63130	10456	6341	8779	25576	25300	7841	3968	4890	41999	130705
Production (GWh) :	30667,36	487,96	854,96	265,42	1608,33	6373,74	876,08	644,10	536,63	8430,56	40706
Facteur de charge :	65,3%	6,3%	18,1%	4,1%	8,5%	33,9%	15,0%	21,8%	16,8%	27,0%	41,9%
% de la production :	75,3%	1,2%	2,1%	0,7%	4,0%	15,7%	2,2%	1,6%	1,3%	20,7%	
% de la consommation :	88,8%	1,4%	2,5%	0,8%	4,7%	18,4%	2,5%	1,9%	1,6%	24,4%	

**STATISTIQUES ELECTRICITE JUILLET 2013**  
(détails fioul, gaz, thermiques renouvelables et hydraulique)

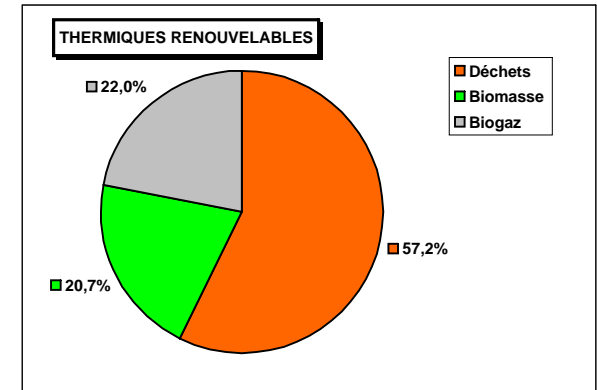
DETAILS PRODUCTION FIOUL			
Mode de production	Production (GWh)	% / production Fioul	% / production totale
Turbine à combustion	25	9,3%	0,06%
Cogénération	163	61,5%	0,40%
Autres	77	29,1%	0,19%
<b>TOTAL</b>	<b>265</b>		<b>0,65%</b>



DETAILS PRODUCTION GAZ			
Mode de production	Production (GWh)	% / production Gaz	% / production totale
Turbine à combustion	1	0,3%	0,00%
Cogénération	255	52,4%	0,63%
Cycle combiné	179	36,7%	0,44%
Autres	52	10,7%	0,13%
<b>TOTAL</b>	<b>487</b>		<b>1,20%</b>



DETAILS PRODUCTION ENERGIES THERMIQUES RENEUVABLES			
Mode de production	Production (GWh)	% / production Enr Therm.	% / production totale
Déchets	307	57,2%	0,75%
Biomasse	111	20,7%	0,27%
Biogaz	118	22,0%	0,29%
<b>TOTAL</b>	<b>536</b>		<b>1,32%</b>

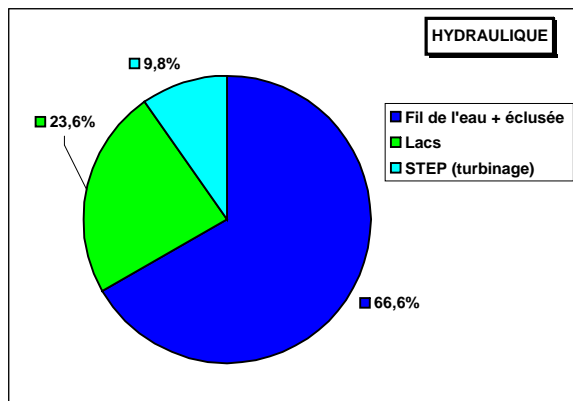


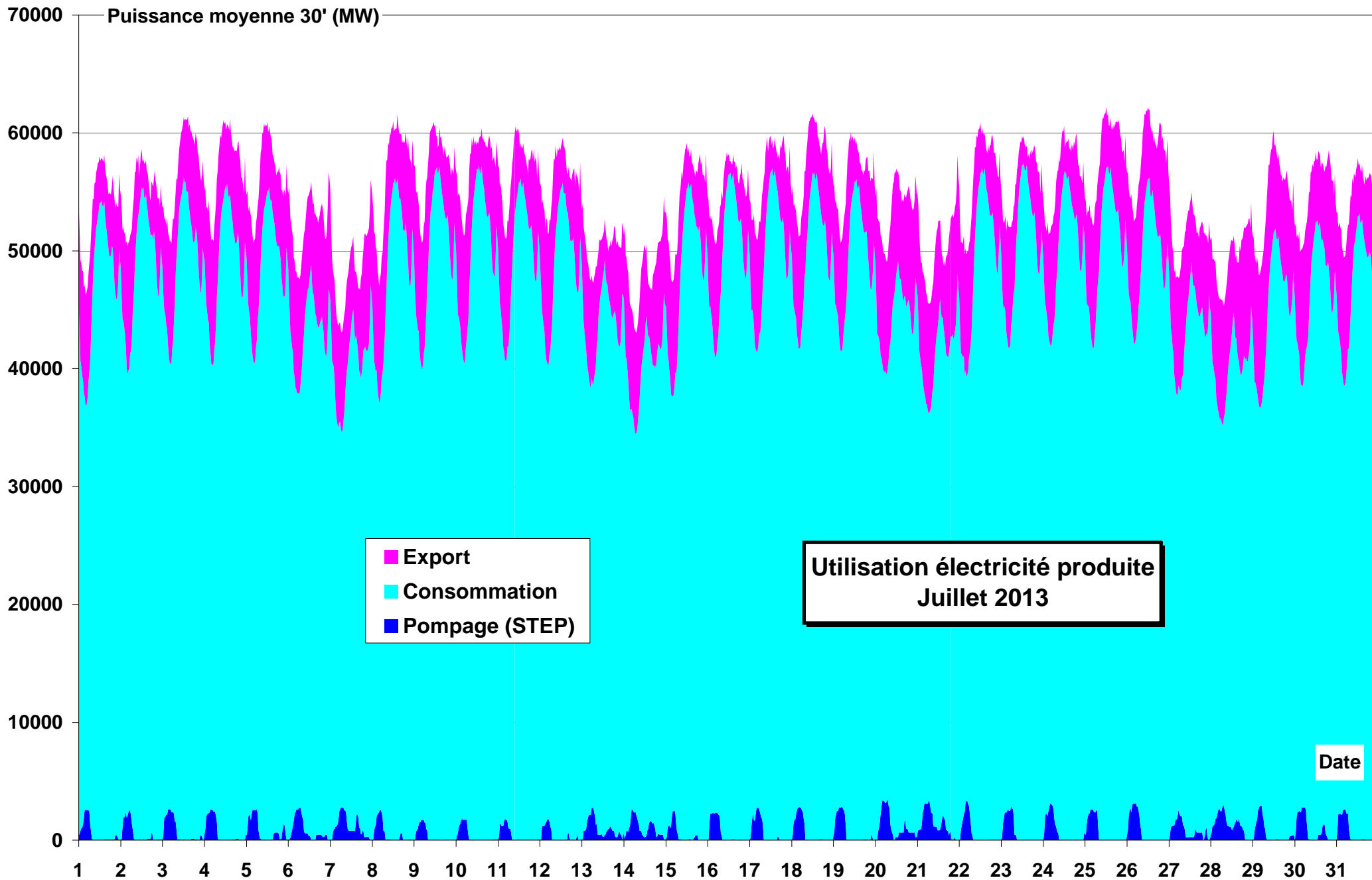
DETAILS PRODUCTION HYDRAULIQUE			
Mode de production	Production (GWh)	% / production Hydraulique	% / production totale
Fil de l'eau + éclusée	4244	66,6%	10,43%
Lacs	1507	23,6%	3,70%
STEP (turbinage)	623	9,8%	1,53%
<b>TOTAL</b>	<b>6373</b>		<b>15,66%</b>

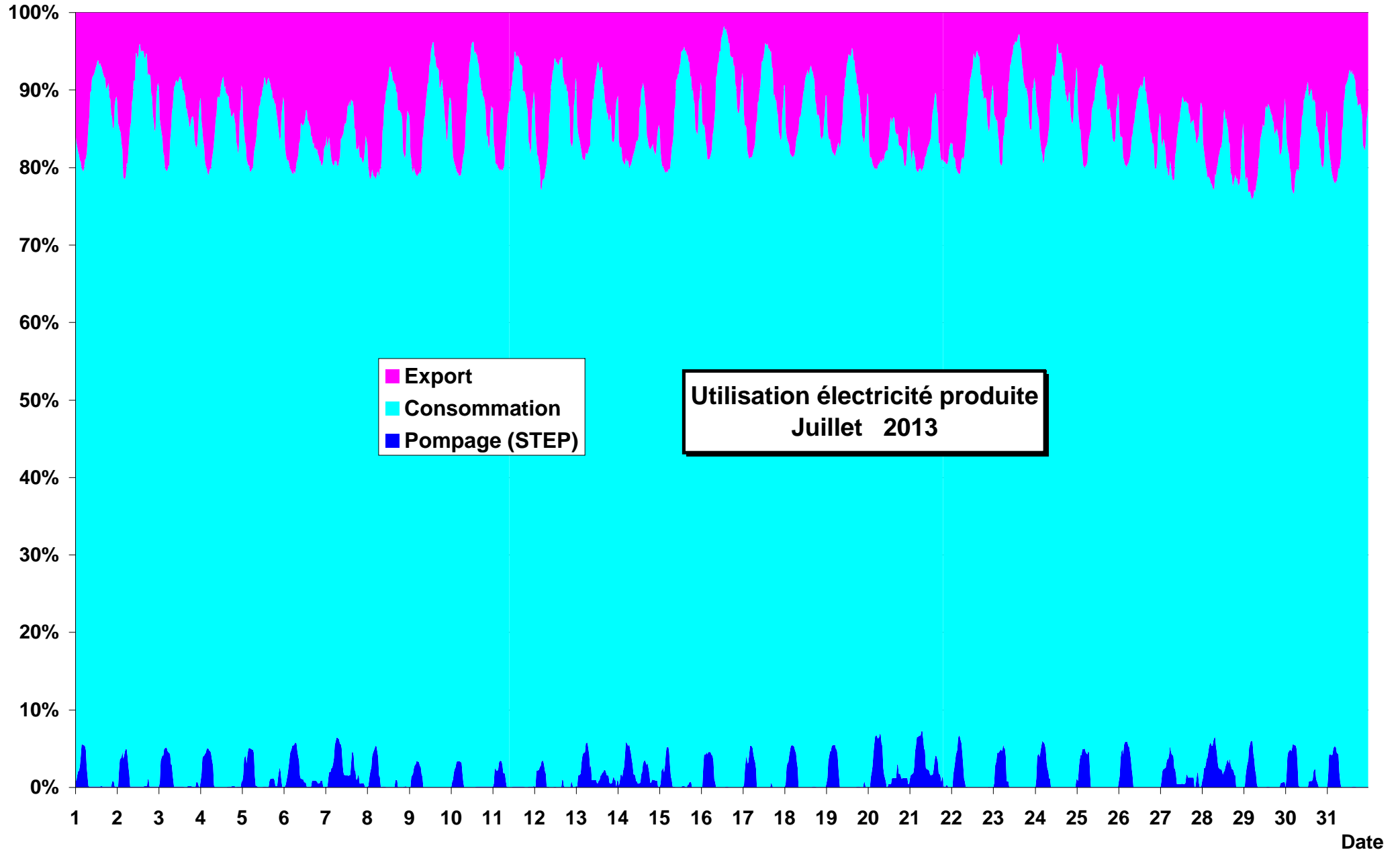
Détails STEP (GWh)	
Pompage STEP	554
Turbinage STEP	622
Rendement STEP	112,3%

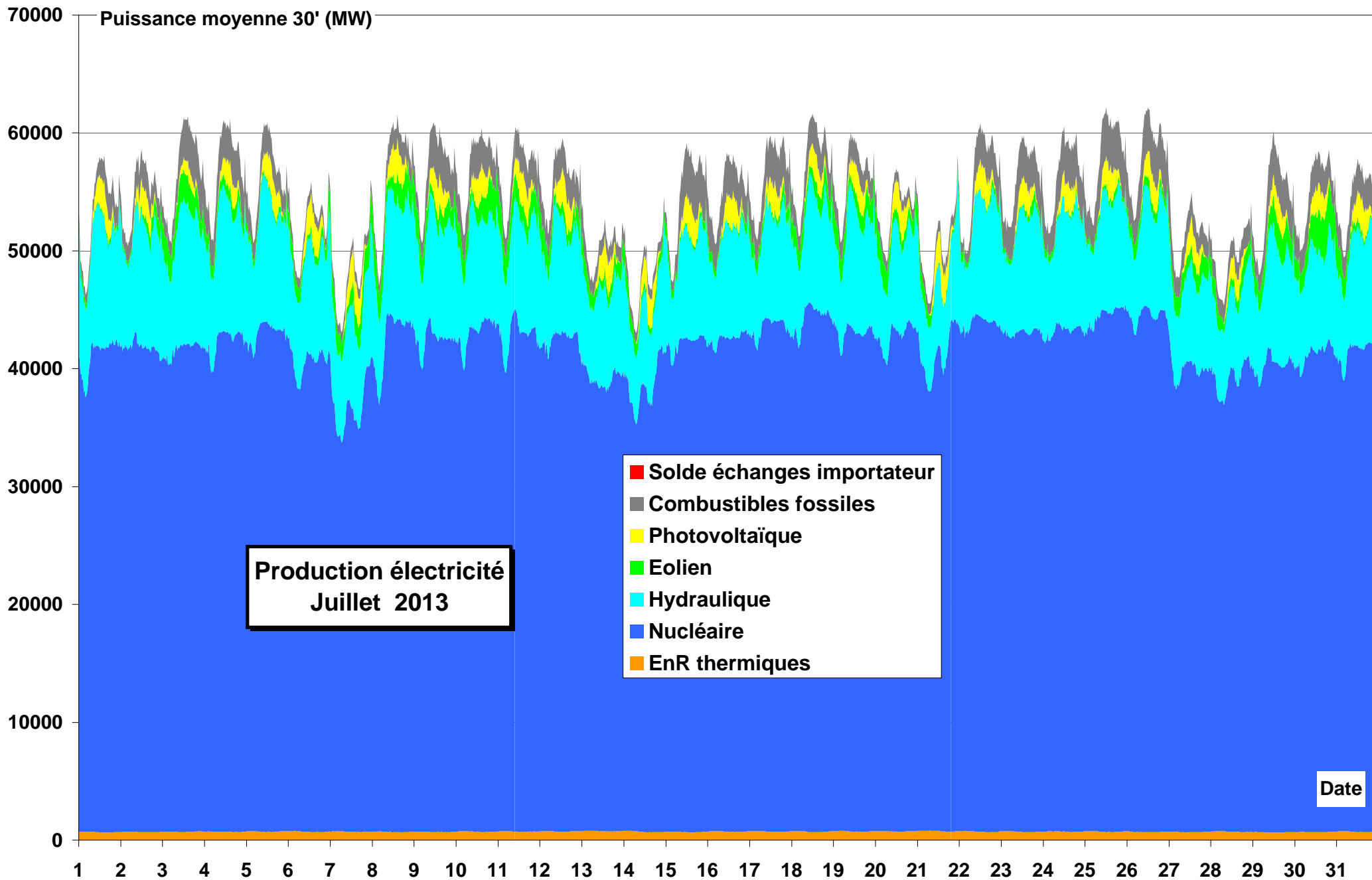
Certaines STEP ont des apports complémentaires

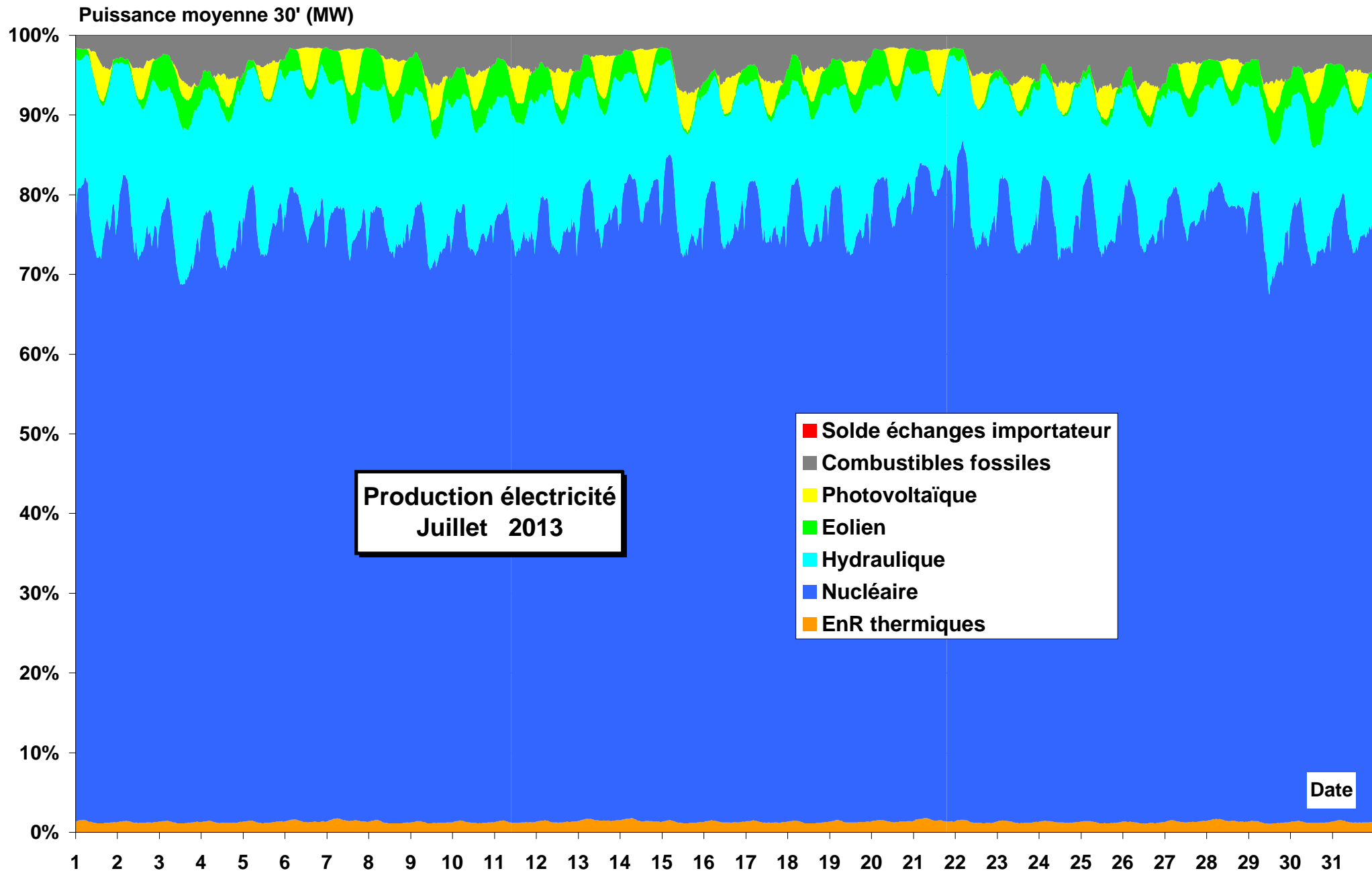


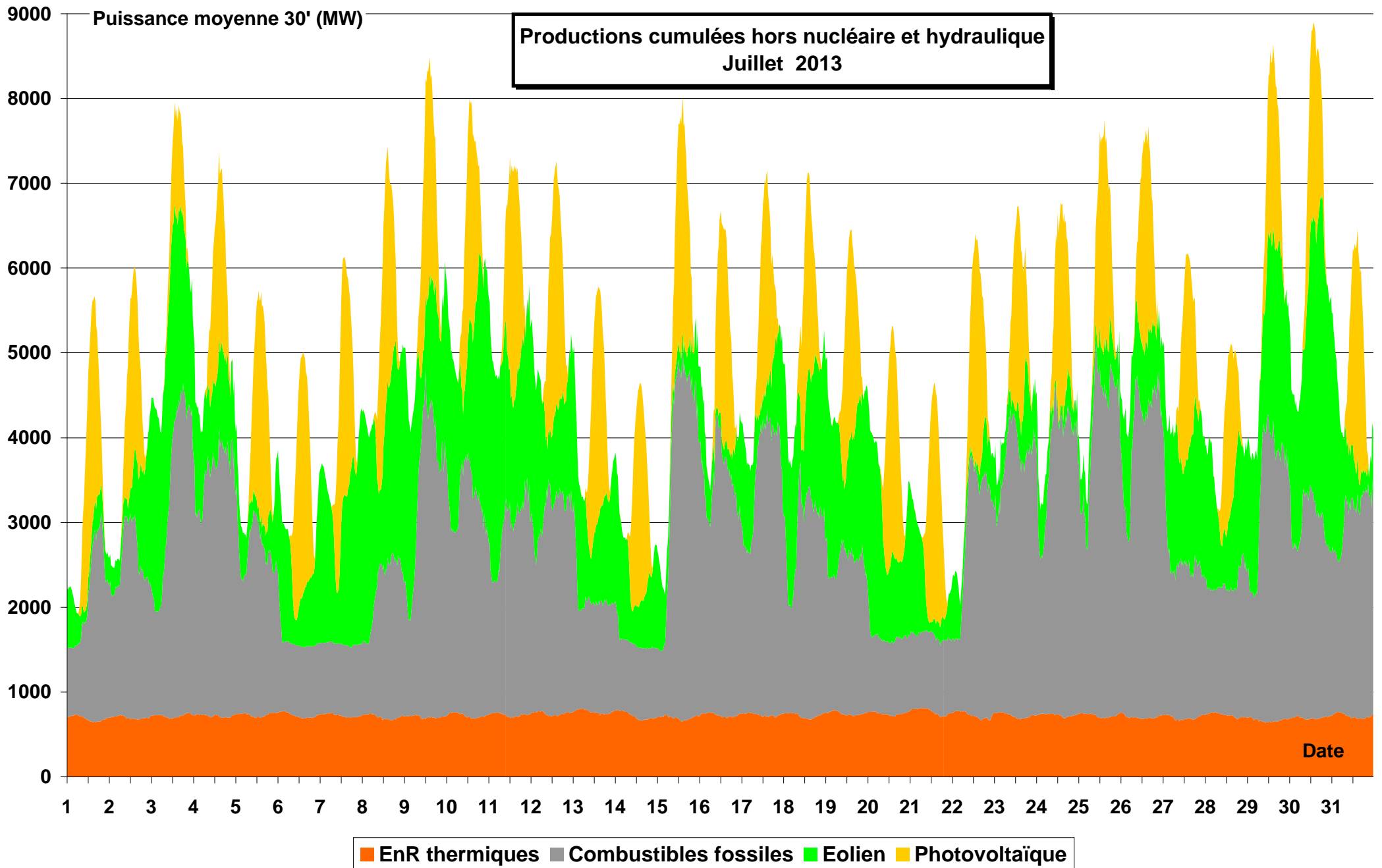


Puissance moyenne 30' (MW)

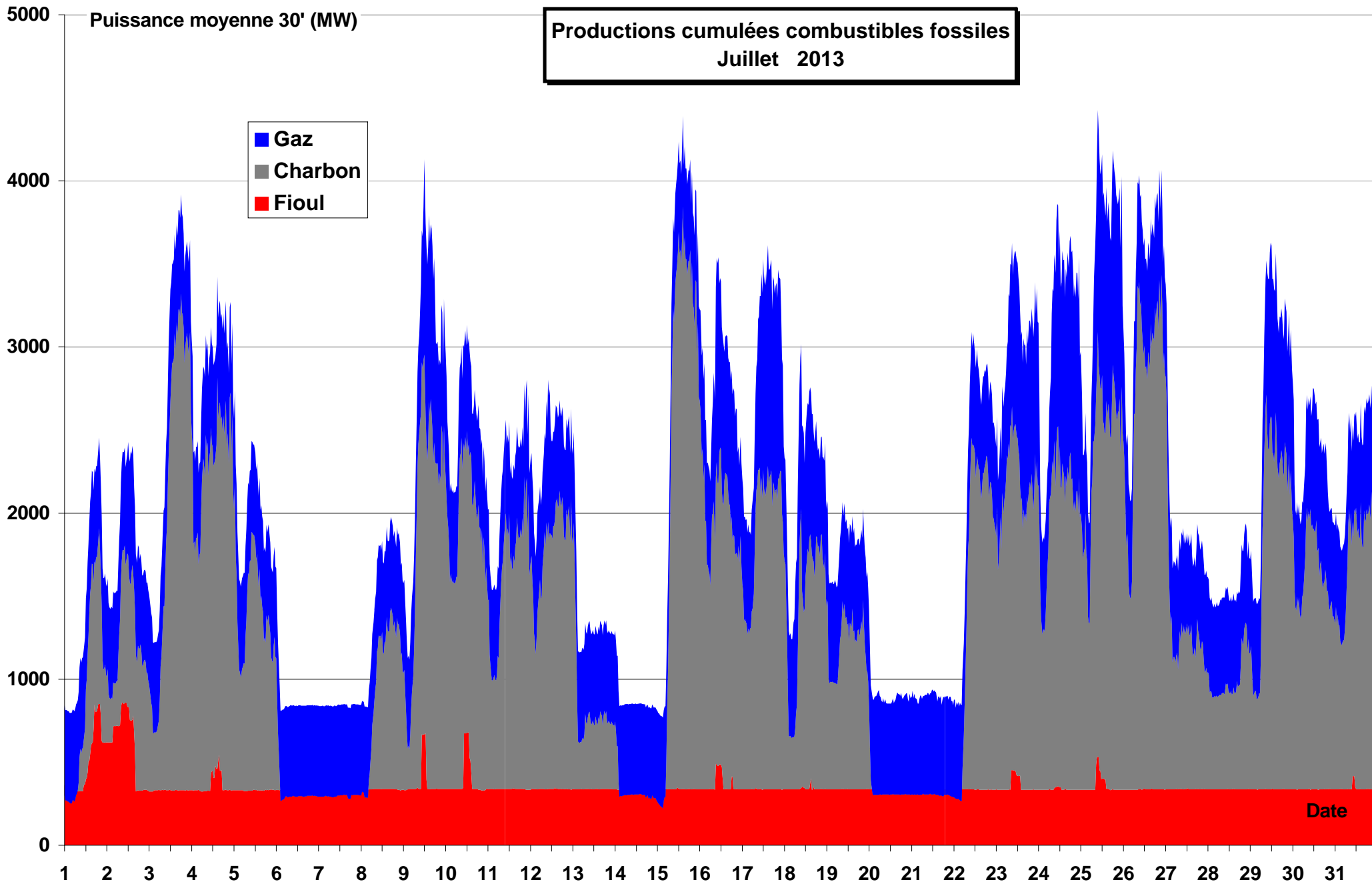






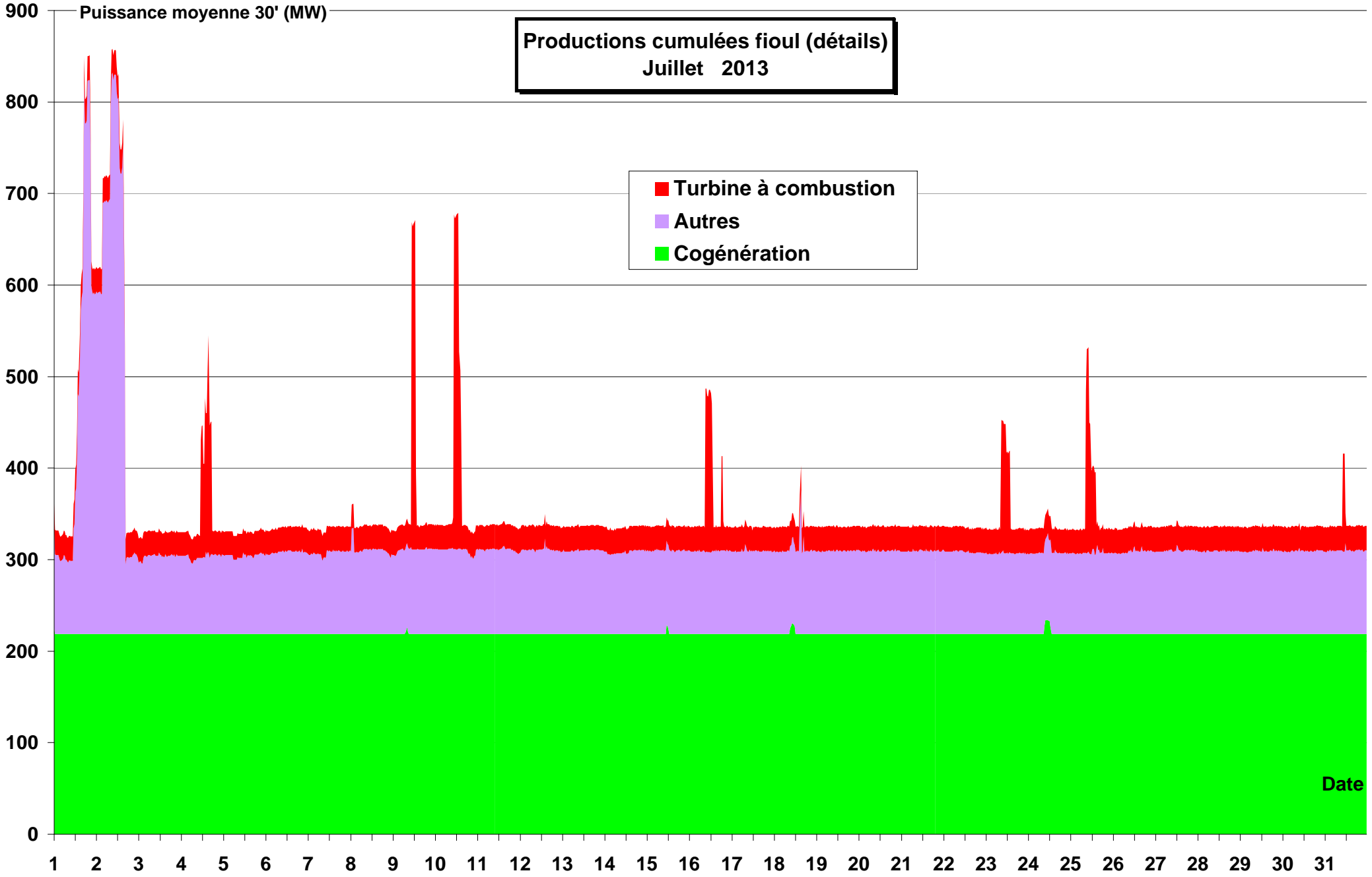


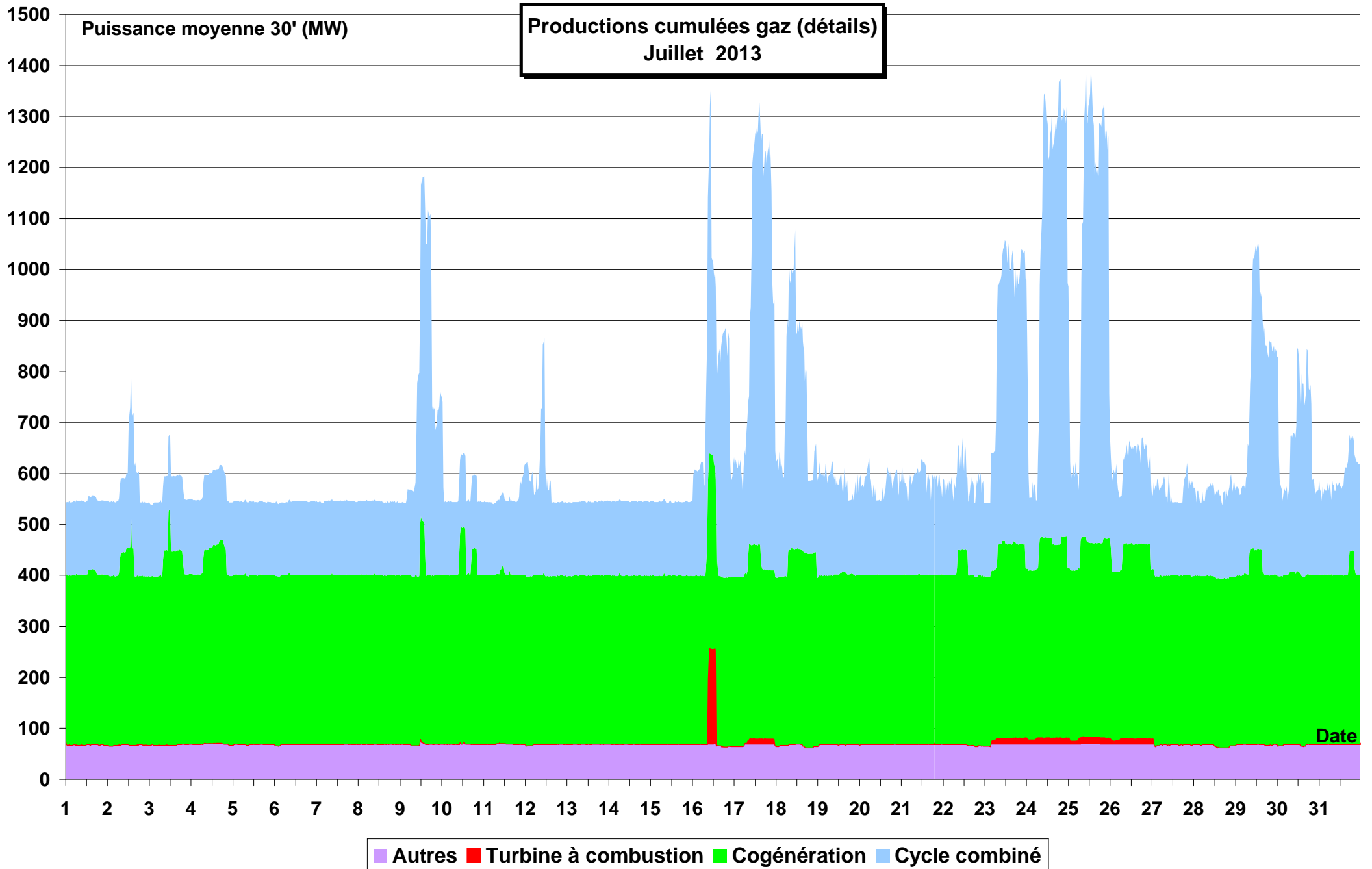
**Productions cumulées combustibles fossiles  
Juillet 2013**

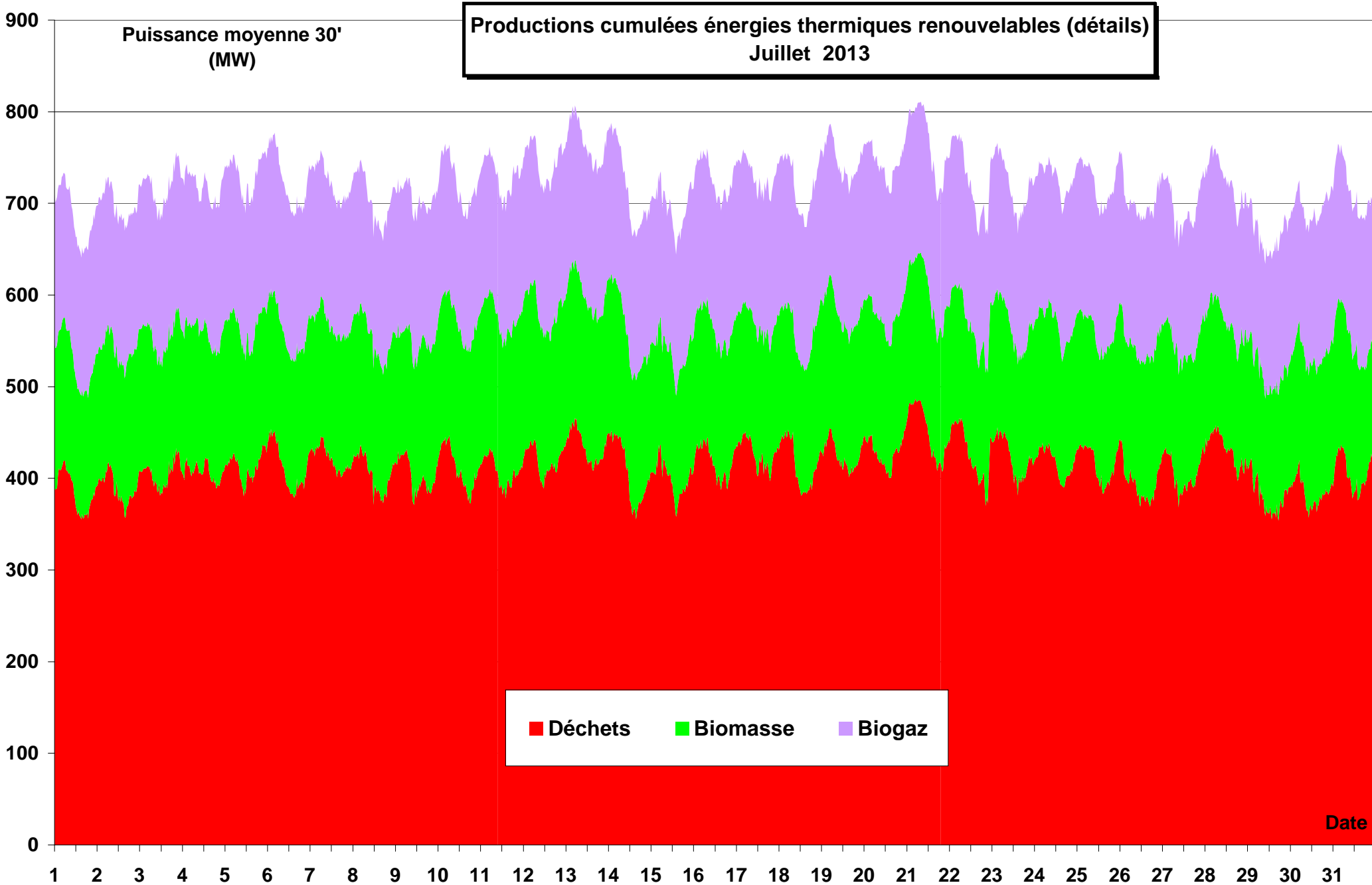




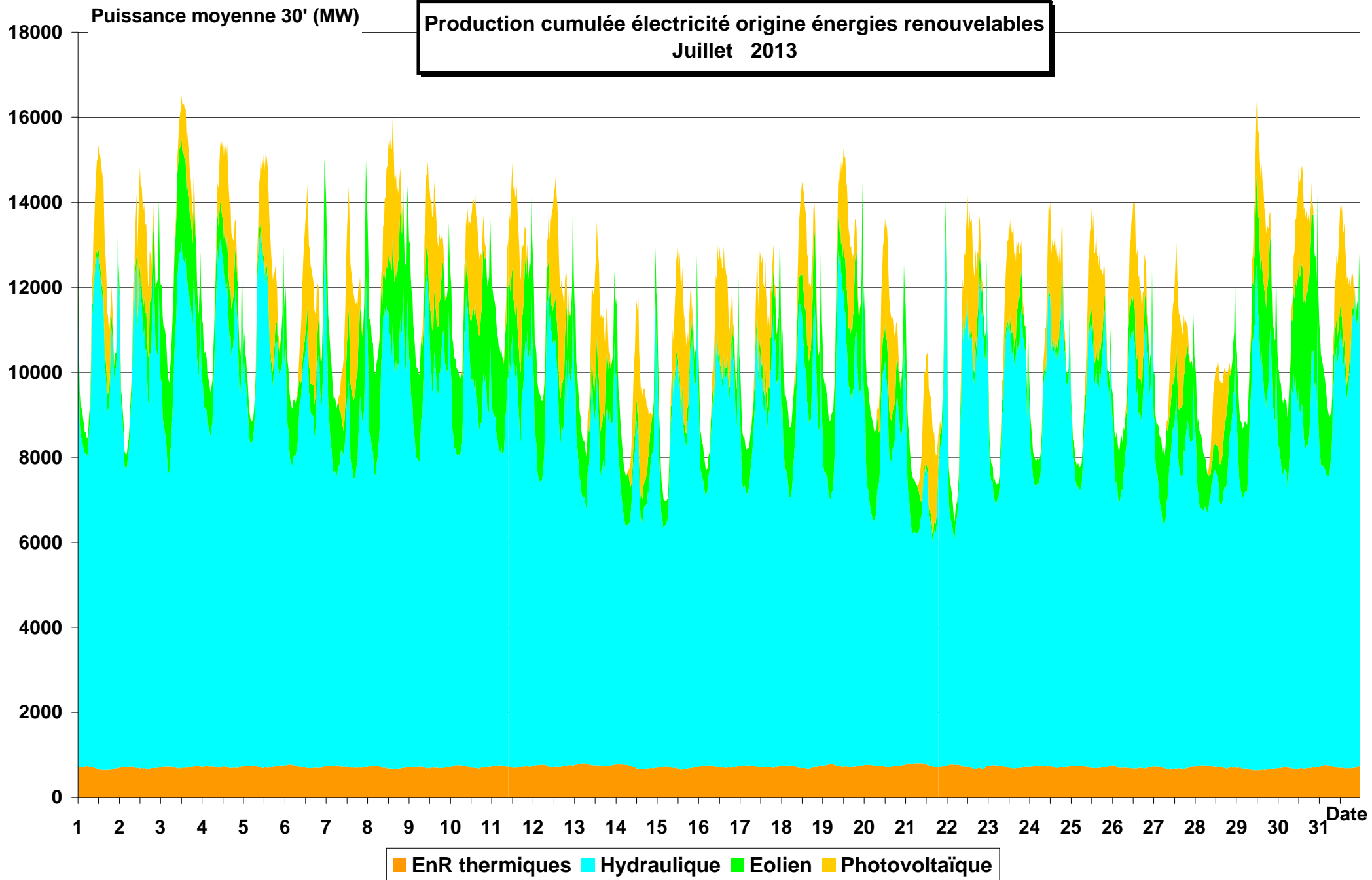
**Productions cumulées fioul (détails)**  
**Juillet 2013**

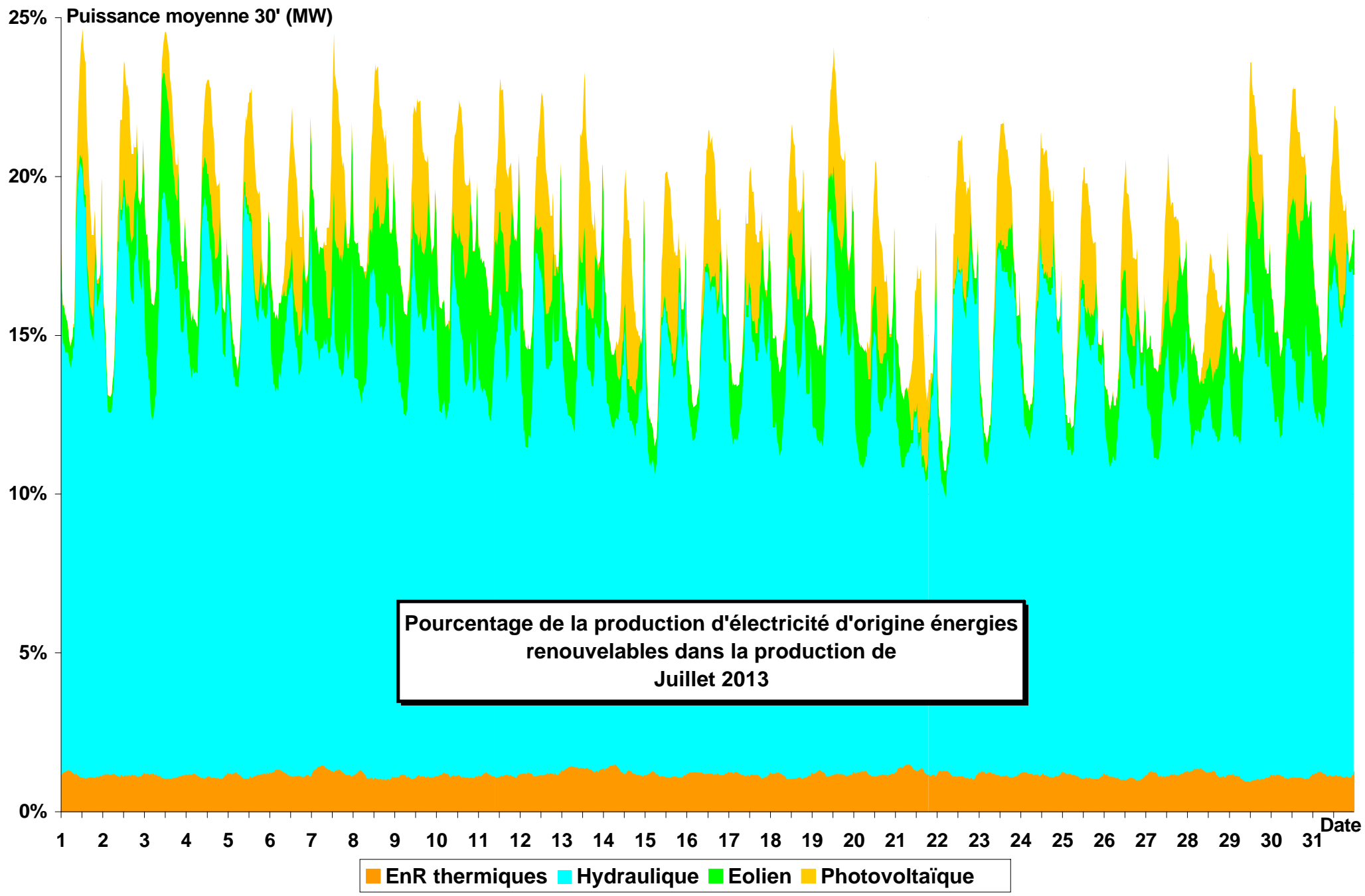


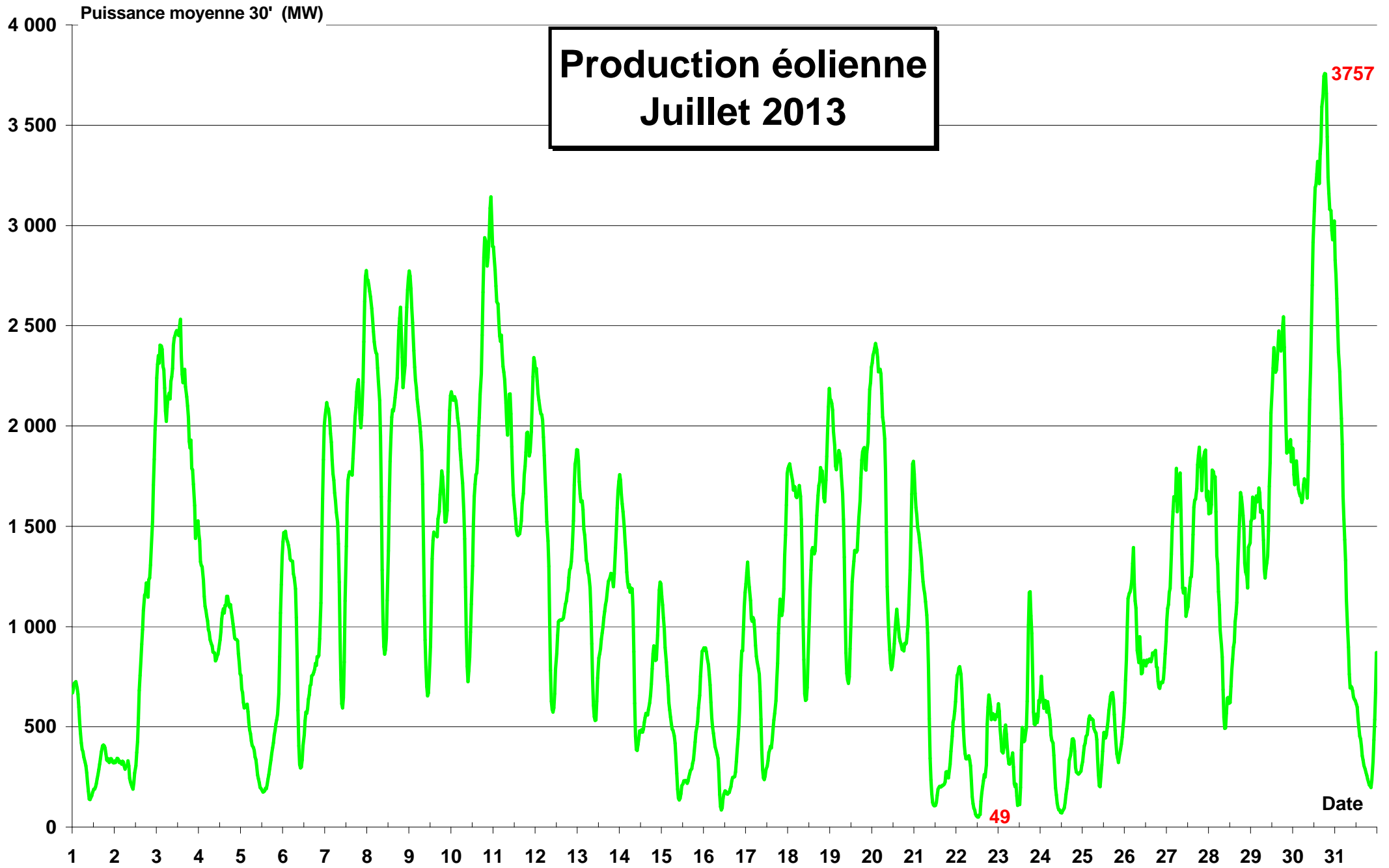




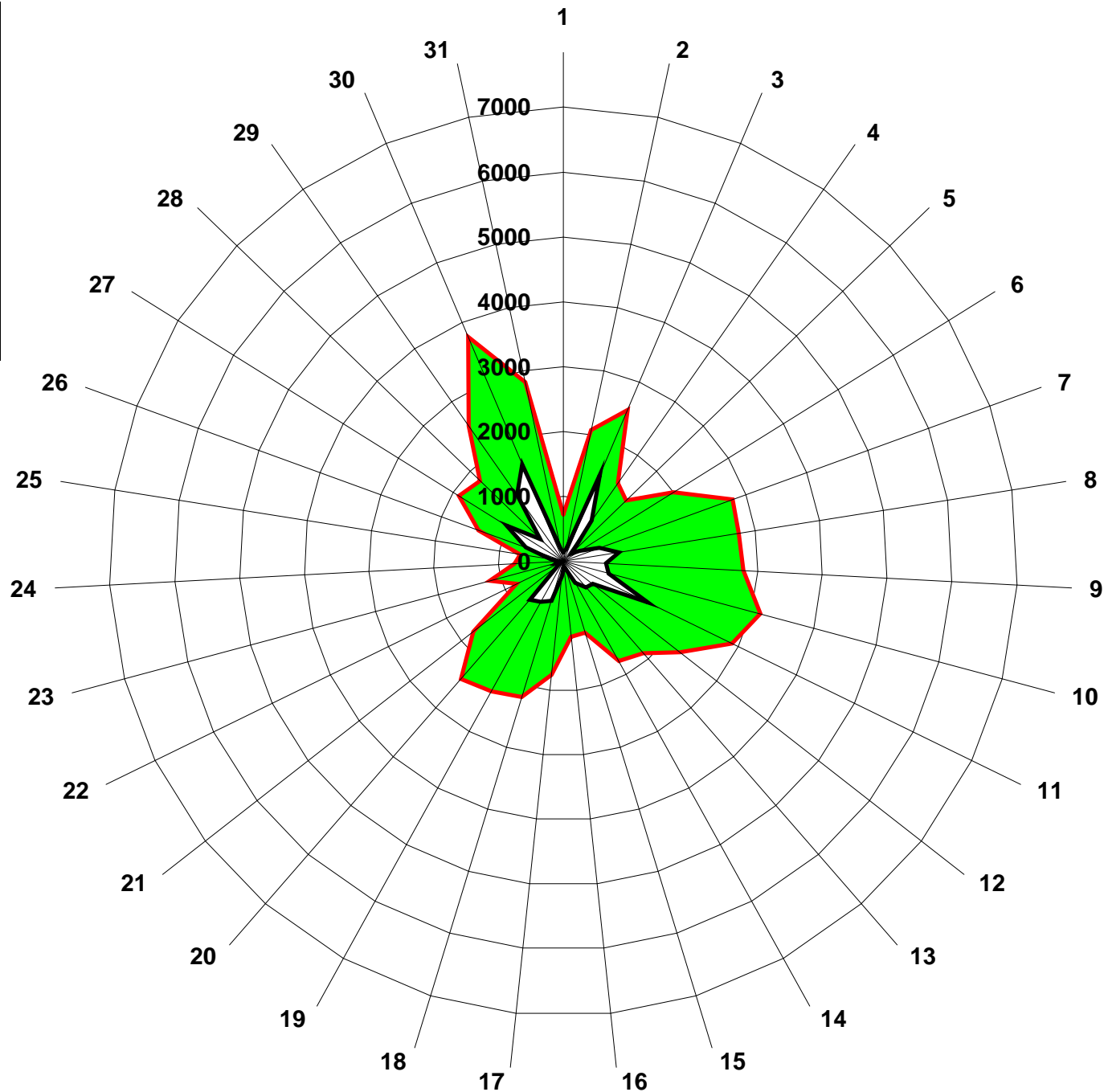
**Production cumulée électricité origine énergies renouvelables  
Juillet 2013**





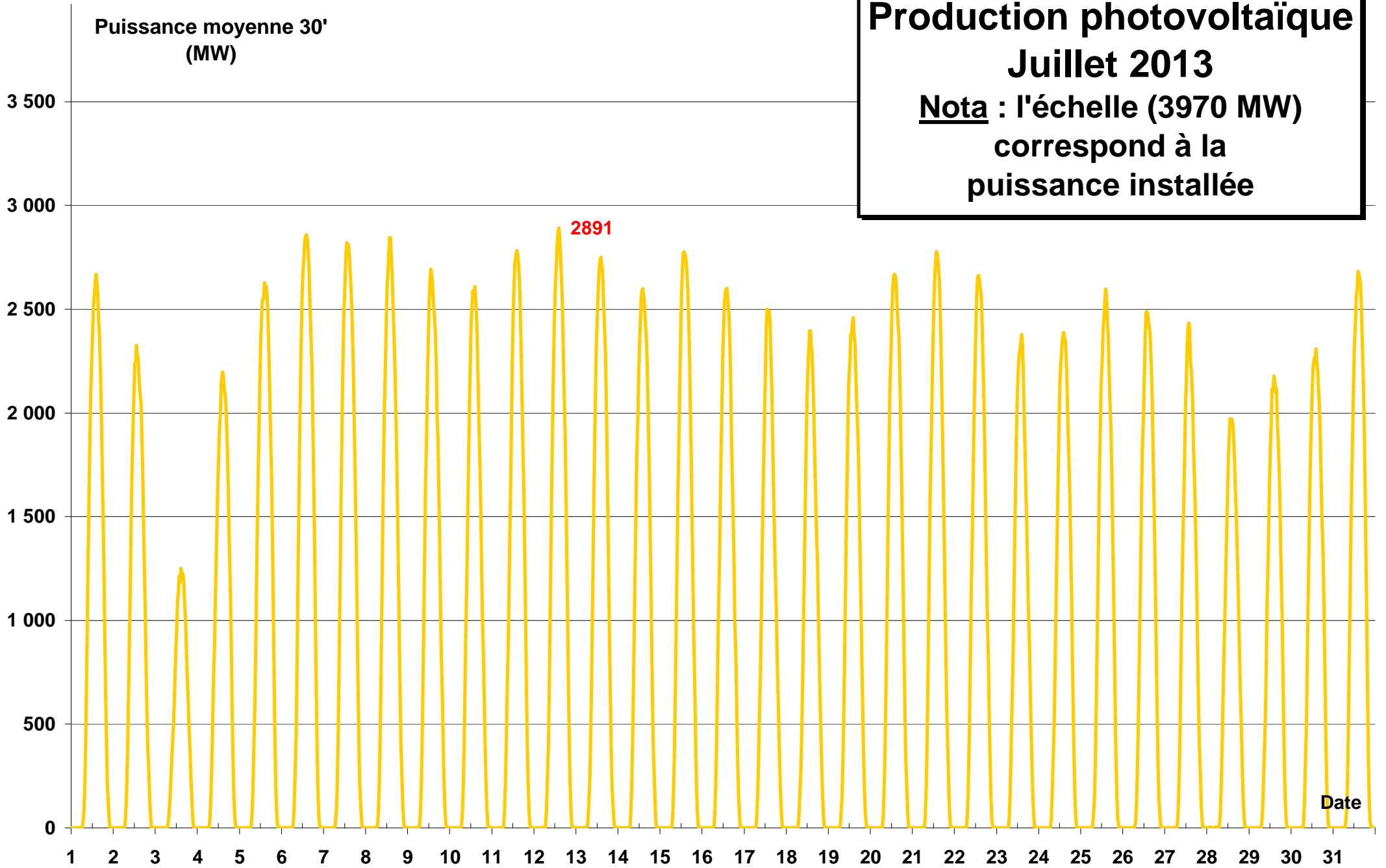


**PLAGE DE VARIATION  
DE LA PUISSANCE  
EOLIENNE JOURNALIERE  
Juillet 2013**  
**Nota : l'échelle (7840 MW)  
correspond à la  
puissance installée**

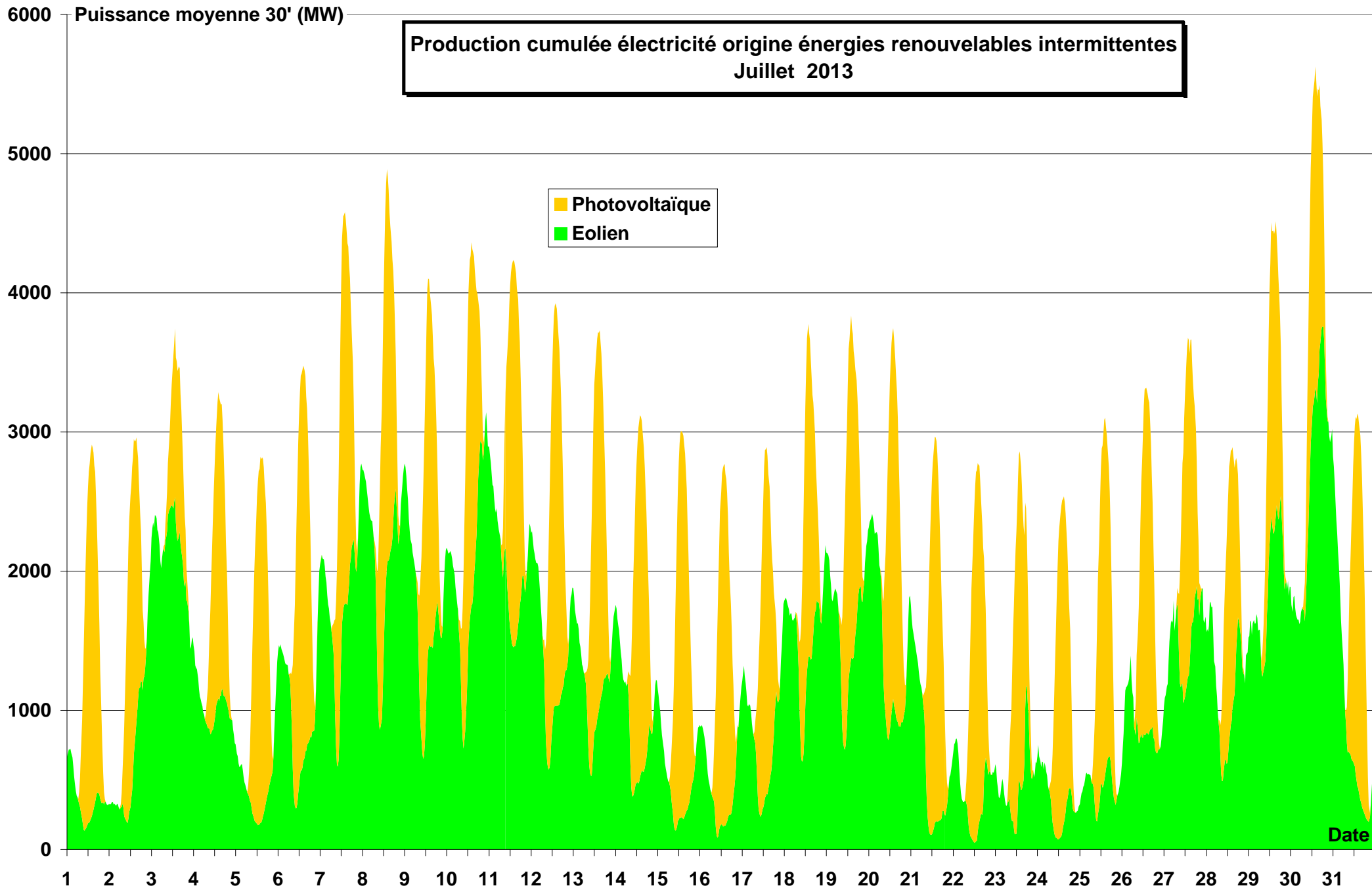


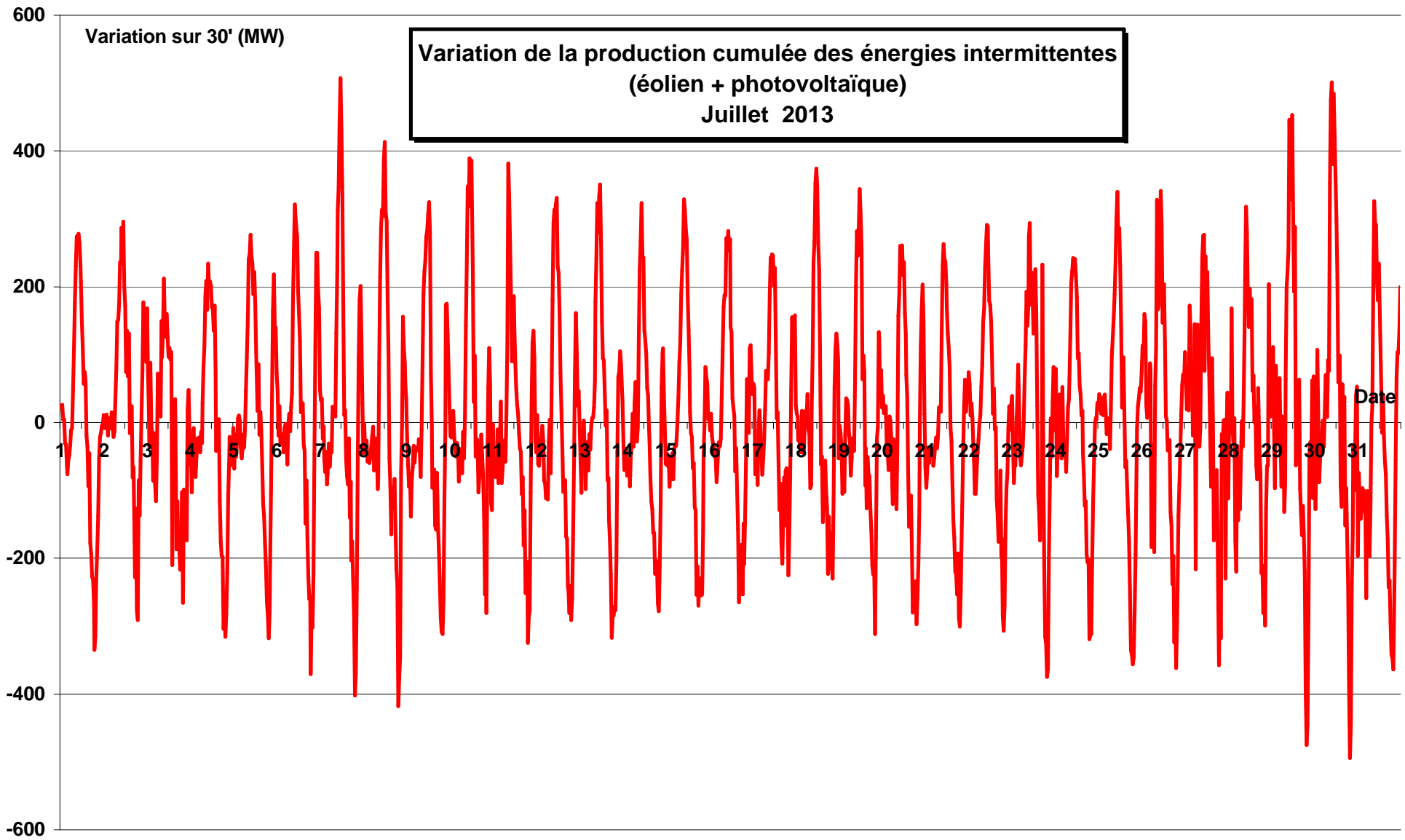
■ Demi-heure maxi du jour  
□ Demi-heure mini du jour

**Production photovoltaïque  
Juillet 2013**  
**Nota : l'échelle (3970 MW)  
correspond à la  
puissance installée**

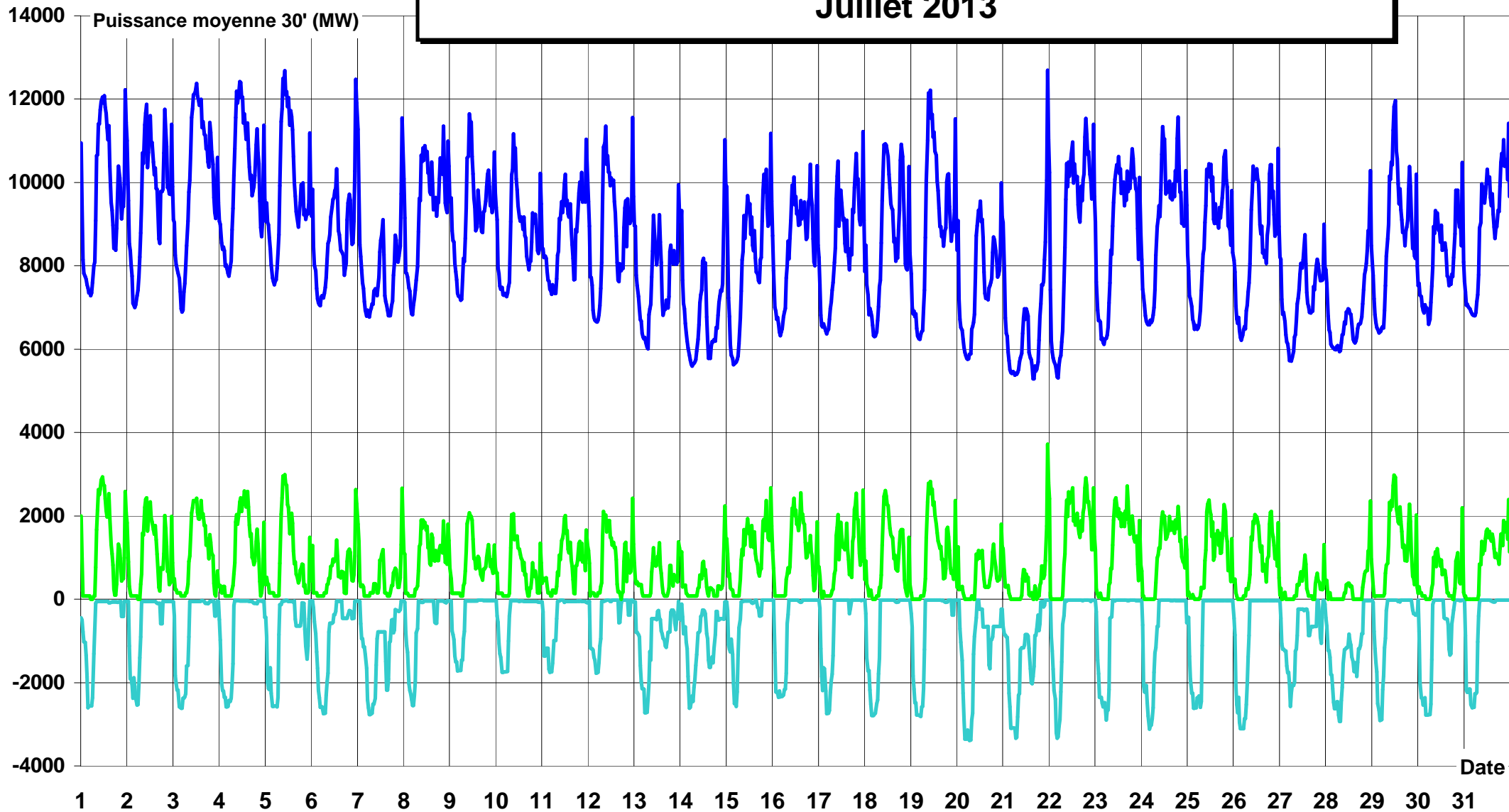








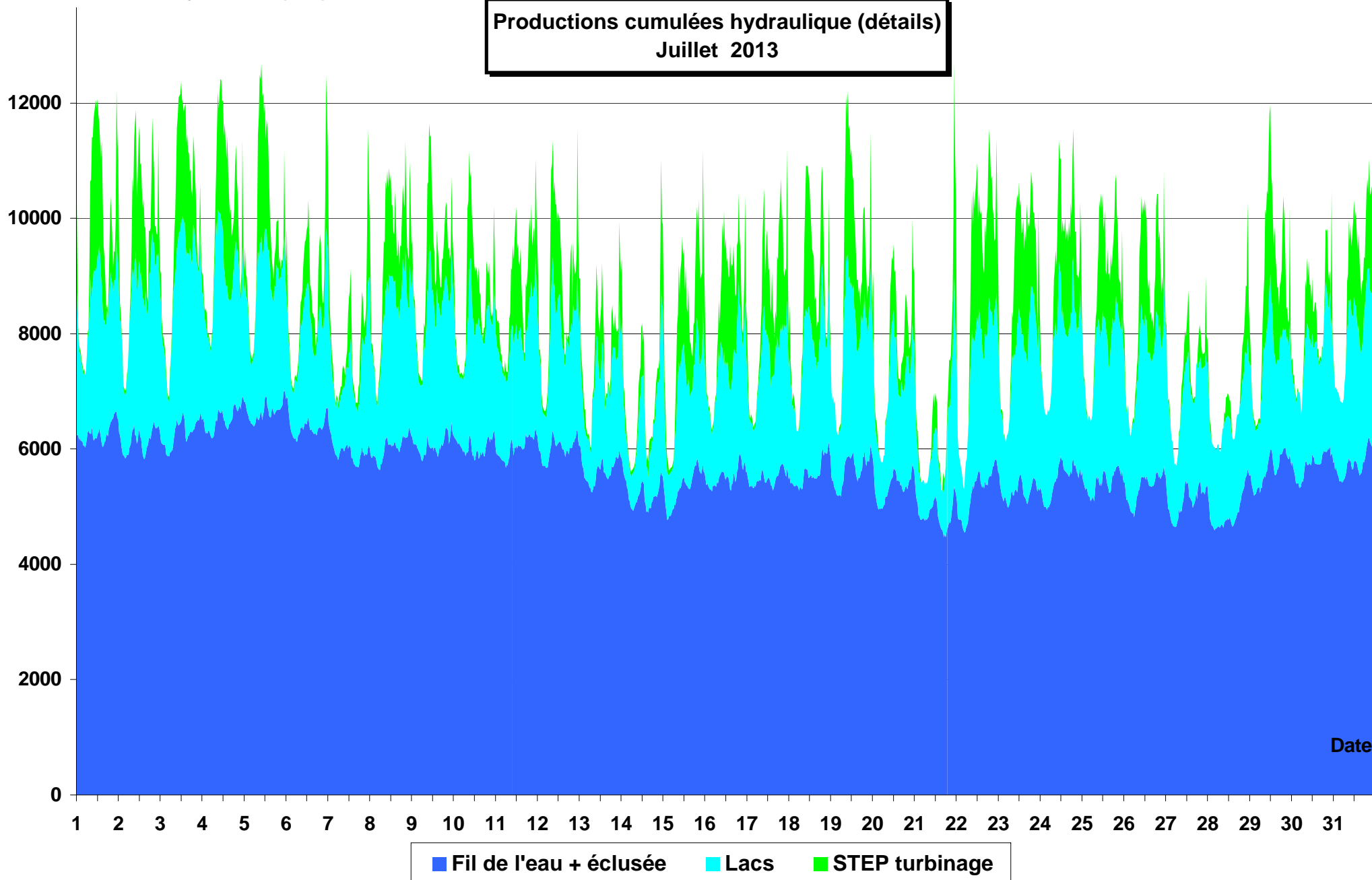
# PRODUCTION HYDRAULIQUE - STOCKAGE PAR POMPAGE Juillet 2013

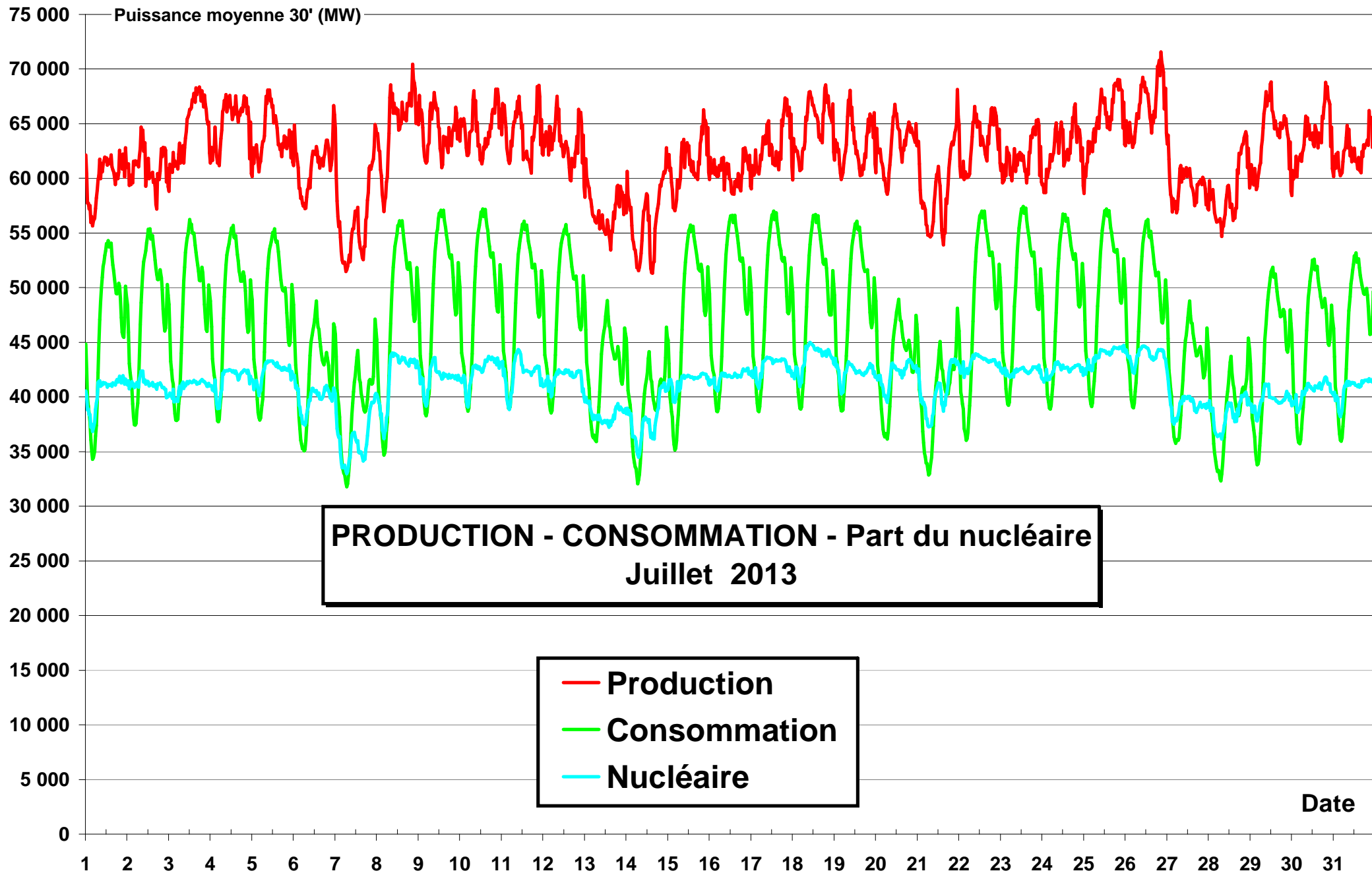


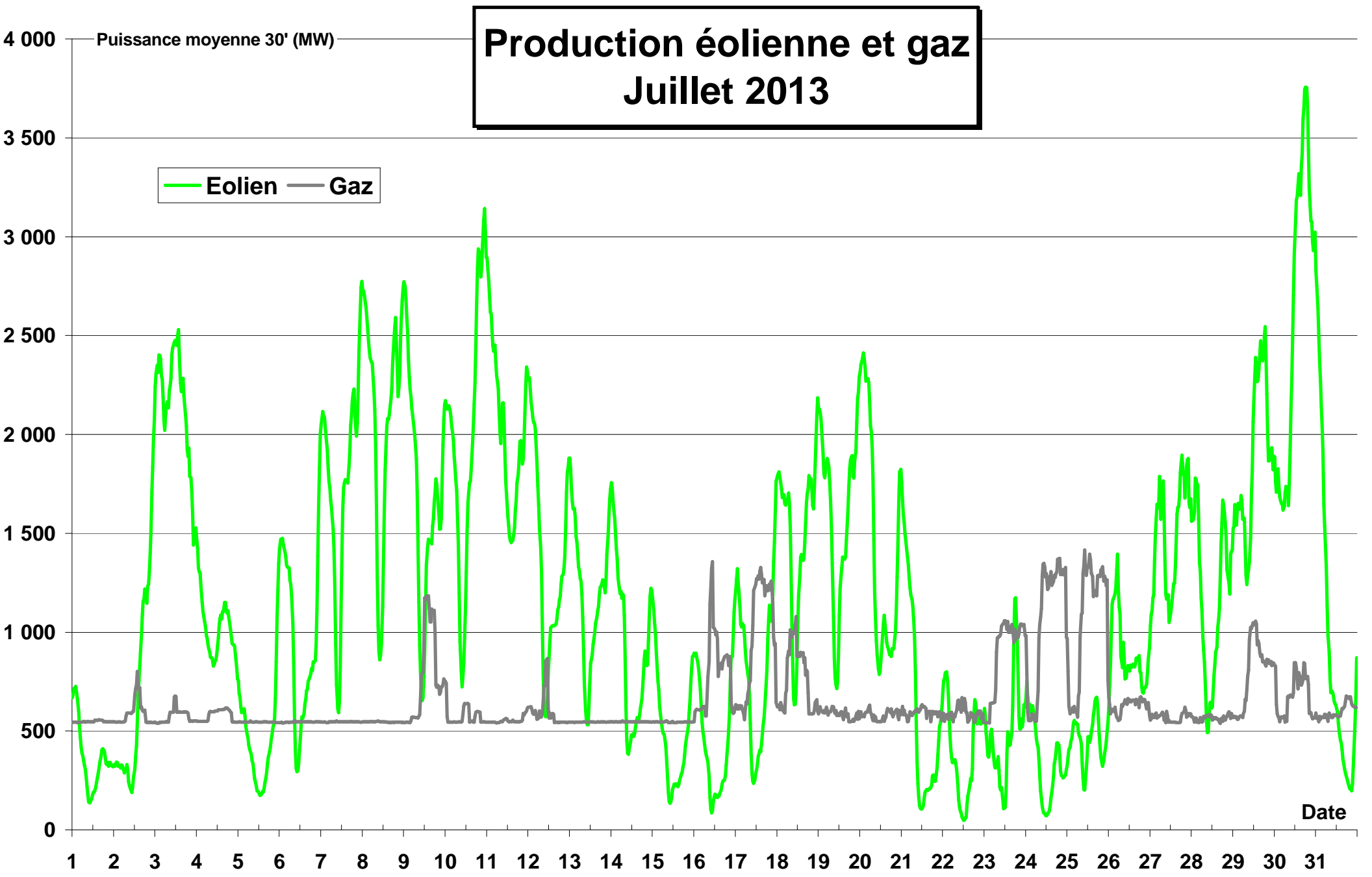
— Hydraulique — STEP pompage — STEP turbinage

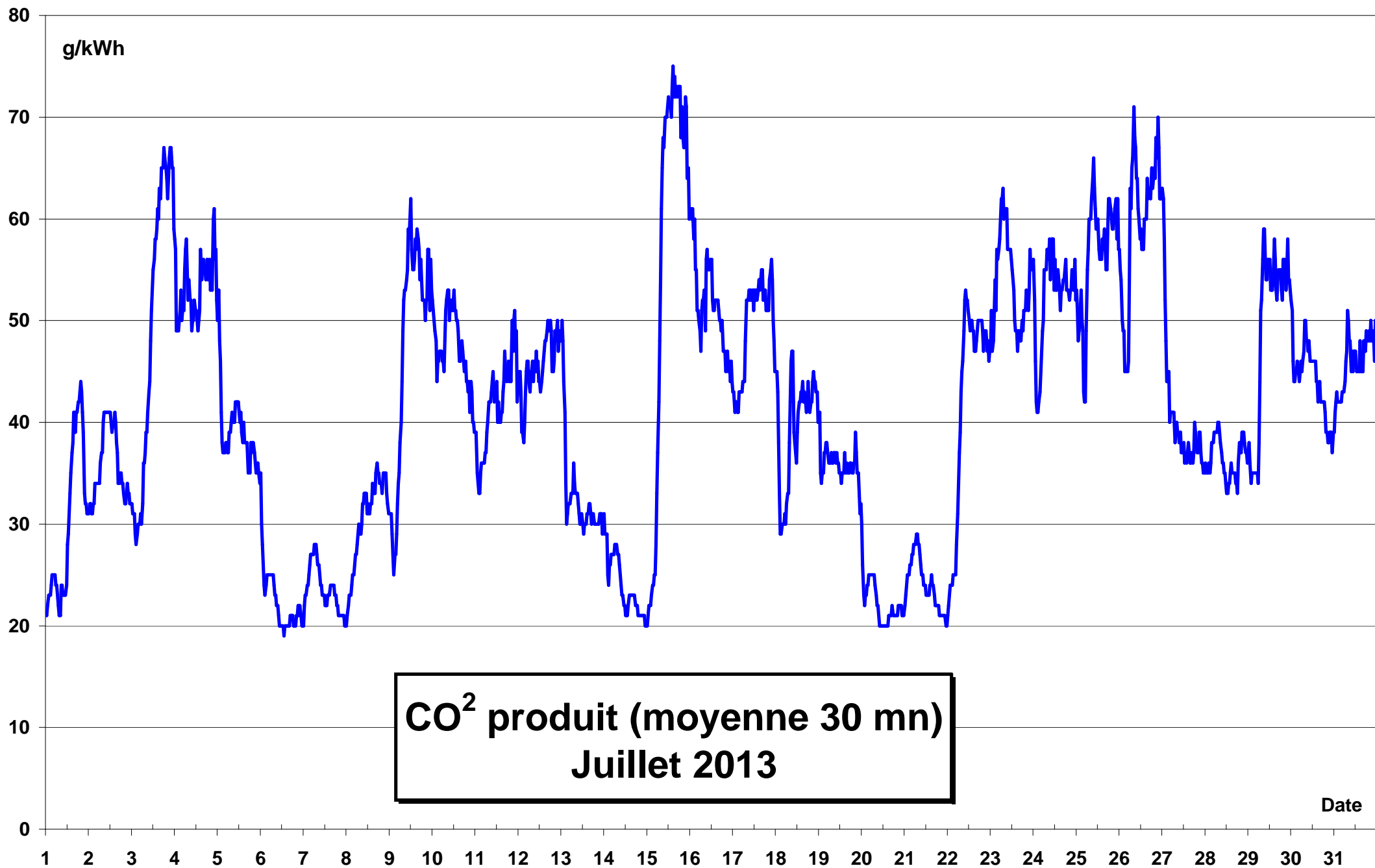
1400 Puissance moyenne 30' (MW)

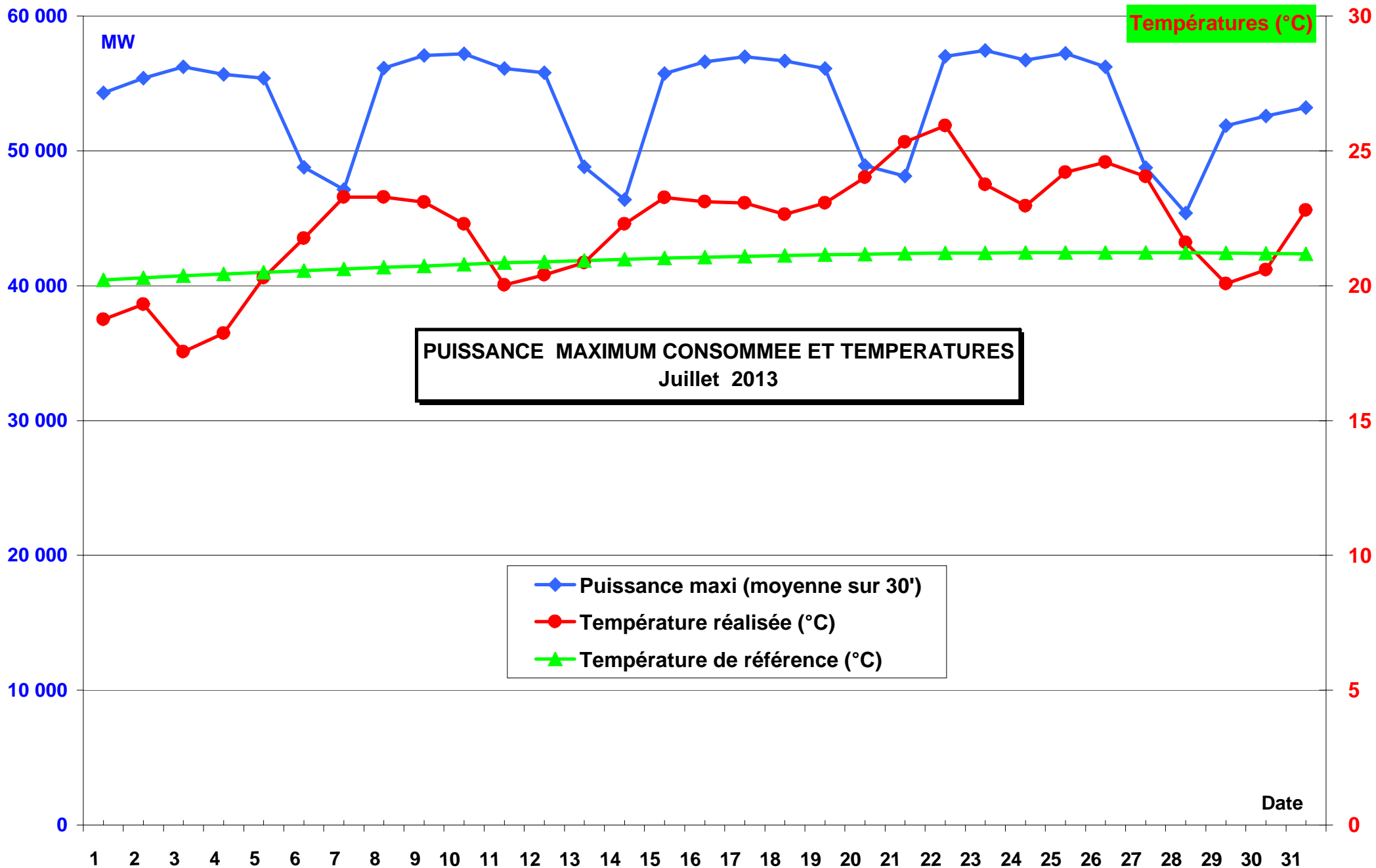
**Productions cumulées hydraulique (détails)**  
Juillet 2013





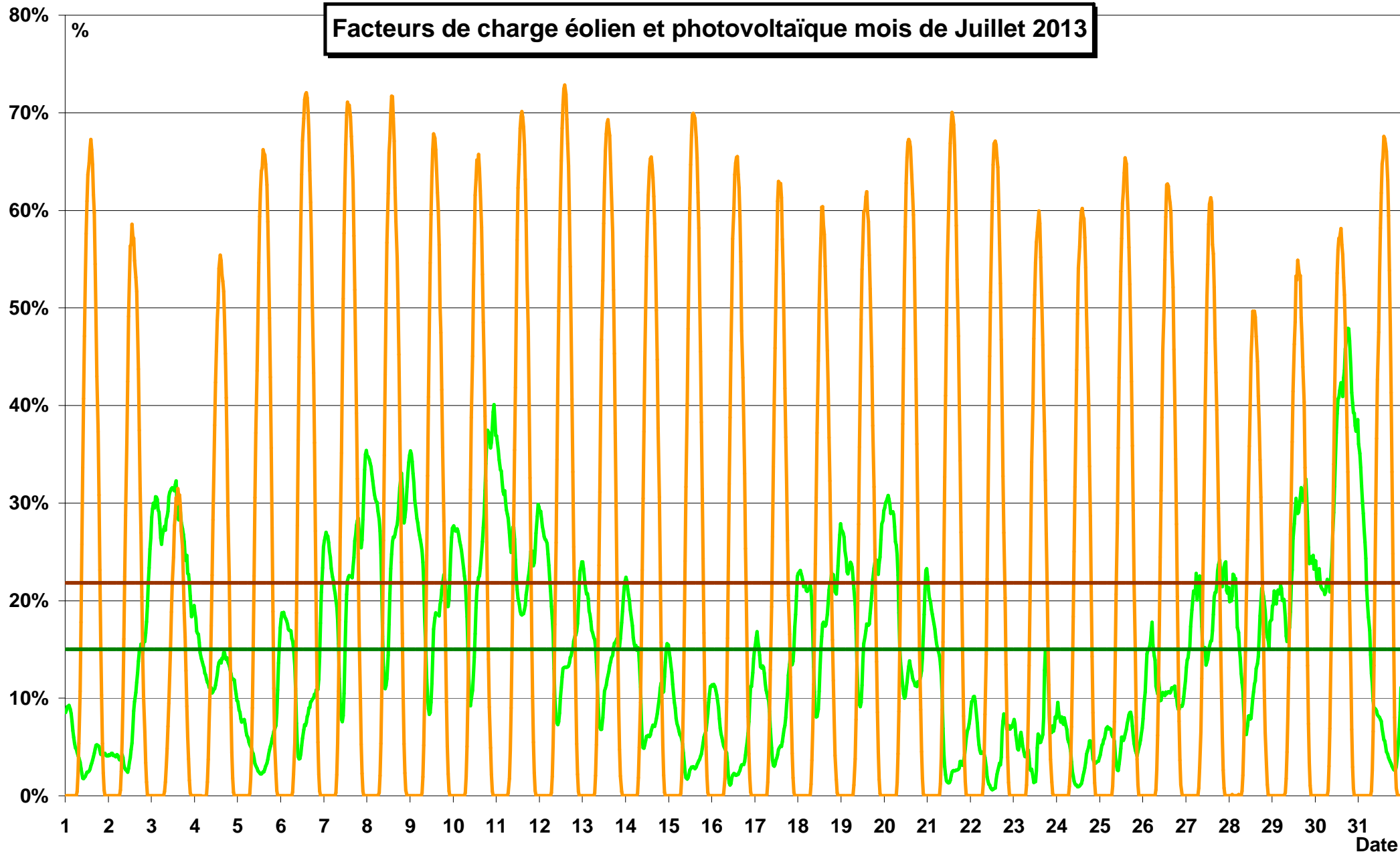




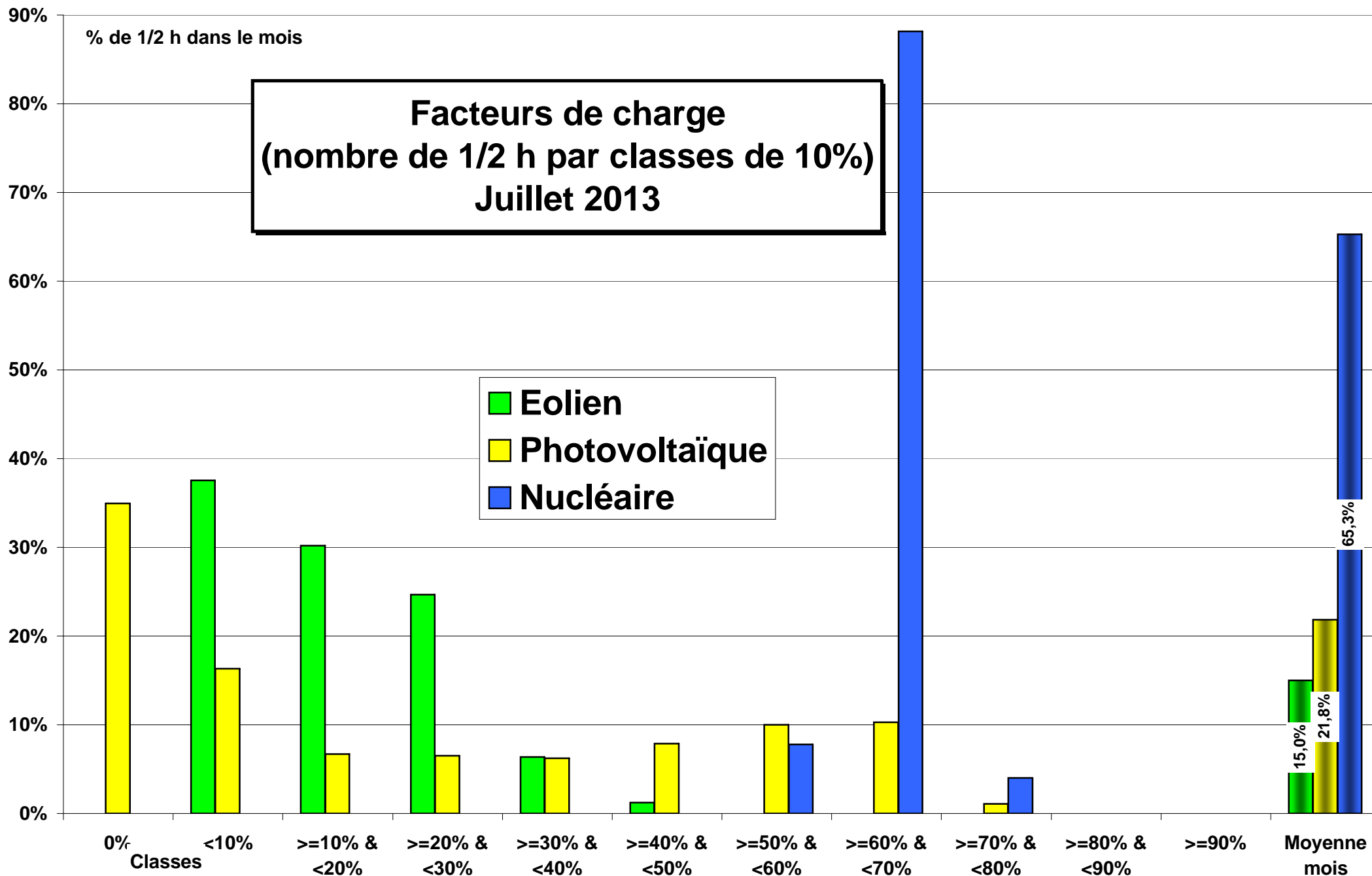




# Facteurs de charge éolien et photovoltaïque mois de Juillet 2013

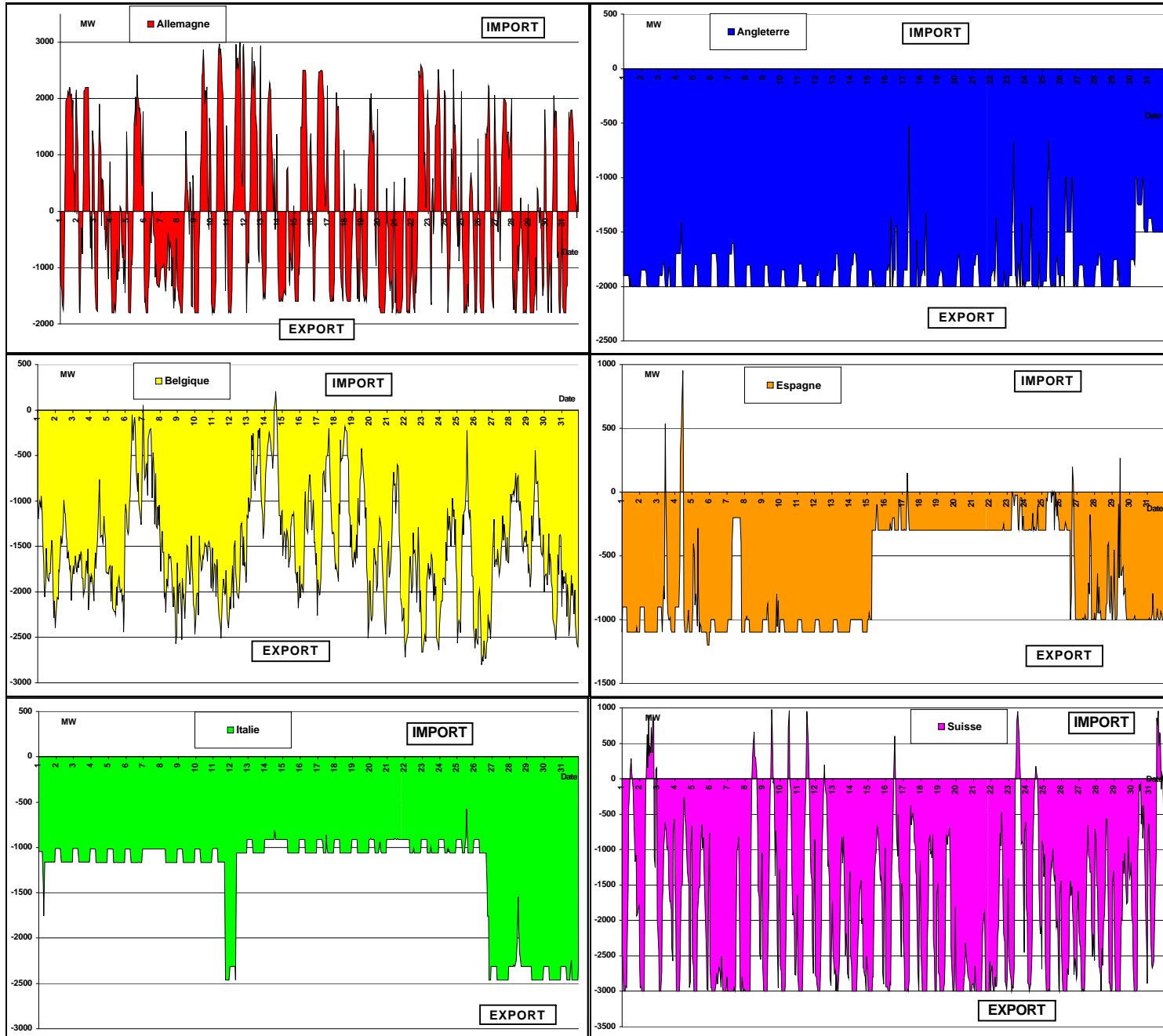


Eolien Photovoltaïque Facteur charge moyen éolien Facteur charge moyen photovoltaïque



# ECHANGES COMMERCIAUX

Mois de Juillet 2013



# CUMUL DES ECHANGES COMMERCIAUX AVEC LES PAYS FRONTALIERS Juillet 2013

